

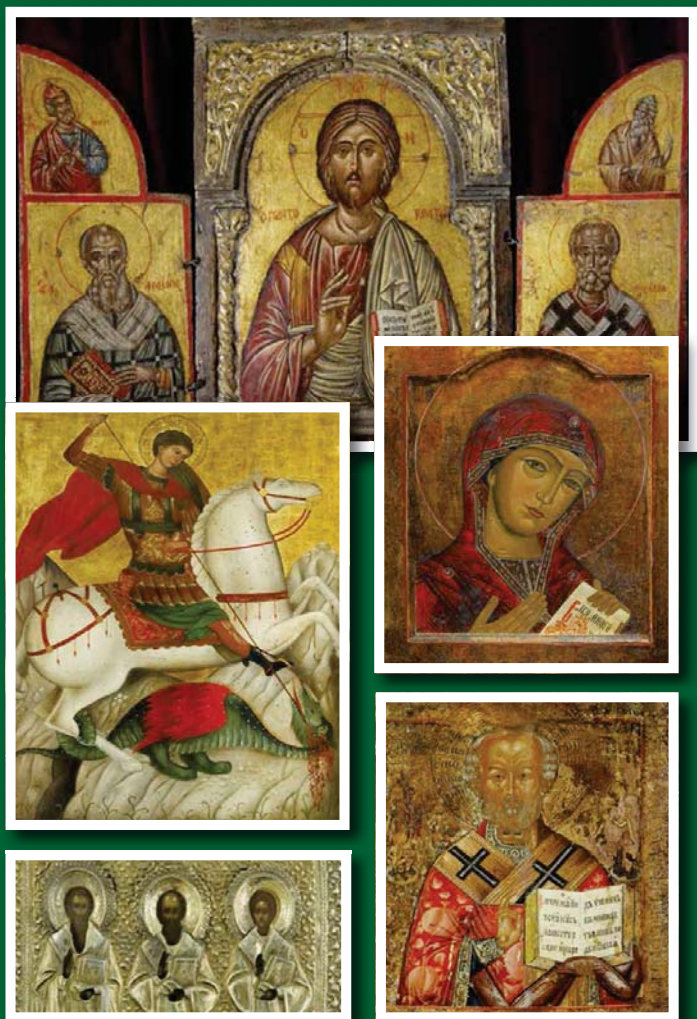
**20 - 21 - 22 marzo 2015**

**Bene aperto a cura della Delegazione FAI di Reggio Calabria**

Nuova sede

# MUSEO SAN PAOLO

Lo spazio espositivo del museo ospita dipinti, sculture, avori, argenti e 180 icone di varie epoche provenienti dai paesi balcanici, dalla grecia, dalla russia e dalla calabria. Alcune molto rare testimoniano da secoli la presenza ortodossa nel sud italia.



## **VIENI A SCOPRIRE I TESORI DEL MUSEO SAN PAOLO**

Visite guidate a cura  
degli Apprendisti Ciceroni® del FAI  
con orario continuato dalle ore 9.00 alle 18.00

**Domenica 22** visite guidate in lingua straniera:  
Inglese - Francese - Spagnolo - Tedesco  
dalle ore 9.00 alle 14.00

Servizio A/R di bus navetta gratuito con cadenza oraria a partire dalle  
ore 10 e fino alle ore 19 da Piazza De Nava (Museo Nazionale)  
a Piazza della Rotonda (Museo San Paolo - Palazzo della Cultura).  
Servizio a cura dell'Assessorato alle Politiche Culturali  
della Provincia di Reggio Calabria.

Nuova sede Museo San Paolo  
Via E. Cuzzocrea n. 48 (RC)

**Per informazioni:**  
[delegazionefai.reggiocalabria@fondambiente.it](mailto:delegazionefai.reggiocalabria@fondambiente.it)  
[info@fondambiente.it](mailto:info@fondambiente.it)