



Comune di Reggio Calabria

SETTORE PROGRAMMAZIONE E PROGETTAZIONE LL.PP.

U.O. di II° Livello – Protezione Civile



2^ CIRCOSCRIZIONE - PINETA ZERBI, TREMULINI, EREMO

APPROFONDIMENTI

Superficie territoriale: Kmq 2,77

Ettari: 276,70

Indicatori demografici

Popolazione: 14095

Famiglie: 5422

Maschi: 6491

Femmine: 7604

Delimitazioni territoriali indicative

Nord: Asse Torrente Annunziata fino Vito Inferiore (Sant'Antonio di Vito)

Est: Linea immaginaria da Sant'Antonio di Vito, Eremo Botte, Santuario Madonna Consolazione - Asse via Eremo/Condera, fino Cimitero lato Nord.

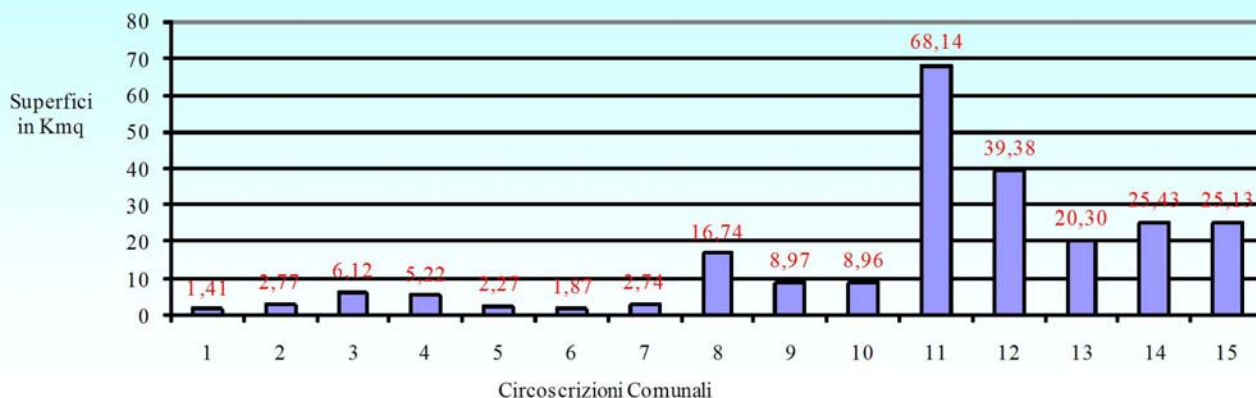
Sud: Asse via Maldonato (Museo) - Asse via D. Romeo - Asse via G. Melacrino - Asse via Schiavone Mati - Perimetro Cimitero lato Nord.

Ovest: Asse Torrente Annunziata (Viale Boccioni) fino Asse Lido Zerbi.

Principali località geografiche

Eremo, San Giovannello, Cardinale Portanova, Tremulini, Santa Lucia, Annunziata, Pineta Zerbi, Monsolini.

Grafico delle superfici Territoriali in kmq delle 15 Circoscrizioni del Comune di Reggio Calabria



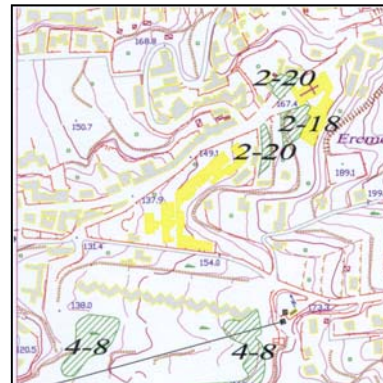
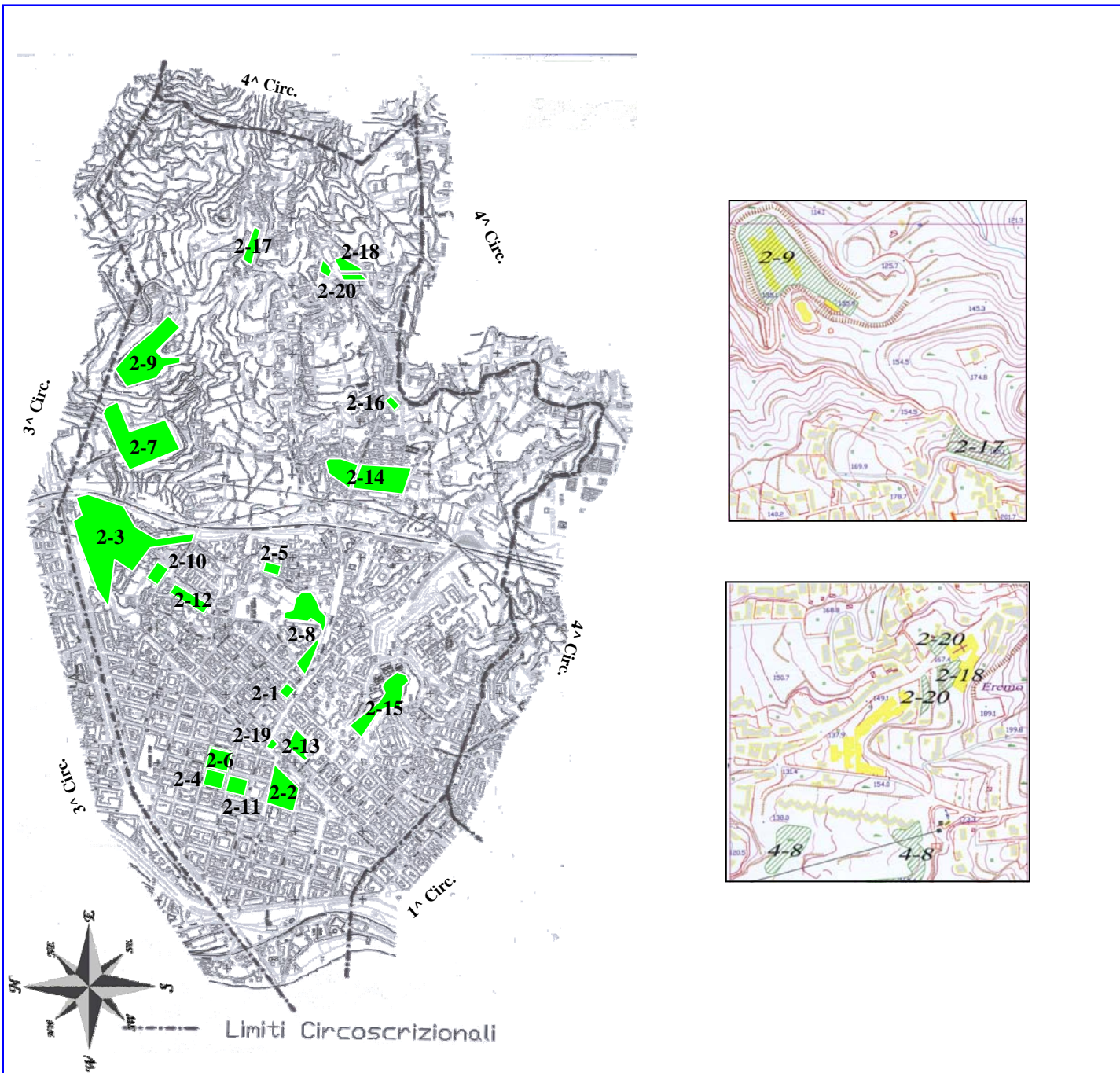
Fonte: Ufficio Statistica del Comune di Reggio Calabria – Annuario Statistico edizione 2004



ISO 9001 – Cert. n. 4118/0

U.O. di Protezione Civile
Palazzo CE.DIR. – Via S. Anna II° tronco
89100 Reggio Calabria
tel.: 0965/362500 – FAX: 0965/810717
email: protezciv@comune.reggio-calabria.it

AREE DI RACCOLTA* OVE RECARSI IN CASO DI EMERGENZA NELLA 2^ CIRCOSCRIZIONE (PINETA ZERBI, TREMULINI, EREMO)



2^ CIRCOSCRIZIONE - PINETA ZERBI, TREMULINI, EREMO

* AREE DI RACCOLTA (ATTESA) DELLA POPOLAZIONE

(Quote s.l.m. > 10,00 m)

Le Aree di attesa, sono luoghi di prima accoglienza per la popolazione (**posizionate ad una quota s.l.m. superiore a 10,00 metri**), sono state scelte tra Piazze, Slarghi, Parcheggi, Cortili, facilmente raggiungibili, sicure e ben conosciute dai cittadini, opportunamente segnalate con delle frecce di colore verde posizionate lungo le strade. In queste Aree la popolazione riceverà le prime informazioni su l'evento e i primi generi di conforto, in attesa dell'allestimento delle aree di ricovero e saranno utilizzate per un periodo di tempo compreso tra poche ore e qualche giorno.

LEGENDA:

- 2-1 - Piazza "S.S. Salvatore"
- 2-2 - Piazza del "Popolo"
- 2-3 - Facoltà di Architettura
- 2-4 - Scuola Elementare "G. Carducci"
- 2-5 - Scuola Media Inferiore "G. Marconi"
- 2-6 - Piazzetta "UNICEF"
- 2-7 - Facoltà di Ingegneria
- 2-8 - Palazzo del Consiglio Regionale della Regione Calabria
- 2-9 - Facoltà di Agraria
- 2-10 - Scuola Materna ed Elementare "Carducci-Melissari"
- 2-11 - Scuola Media Inferiore "V. Da Feltre"
- 2-12 - Osservatorio Astronomico "Pythagoras"
- 2-13 - Tomba Ellenistica
- 2-14 - Spazi Rione San Giovanello
- 2-15 - Parco Caserta
- 2-16 - Scuola Elementare Eremo
- 2-17 - Ex Camping degli Ulivi
- 2-18 - Sagrato chiesa Madonna della Consolazione
- 2-19 - Piazza della "Consegna"
- 2-20 - Slargo e parcheggi Eremo