

Impianto N.:	1483			
Ubicazione N.:	640			
Indirizzo:	Via Ravagnese Inferiore			
Zona urbana:	RAVAGNESE			
Zona PGI:	Zona A2			
Planimetria n.:	111			
Utilizzo:	Affissione Diretta			
Ipotesi utilizzo:	Affissione Diretta			
Tipologia:	Stendardo			
Orientamento:	Parallelo			
Numero impianti:	1	Numero spazi:		1
Dati:	Base spazio	Altezza spazio	Sup. spazio	Sup. totale
	1,00	1,40	1,40	1,40
Note:	Impianti posti in aderenza alla recinzione			



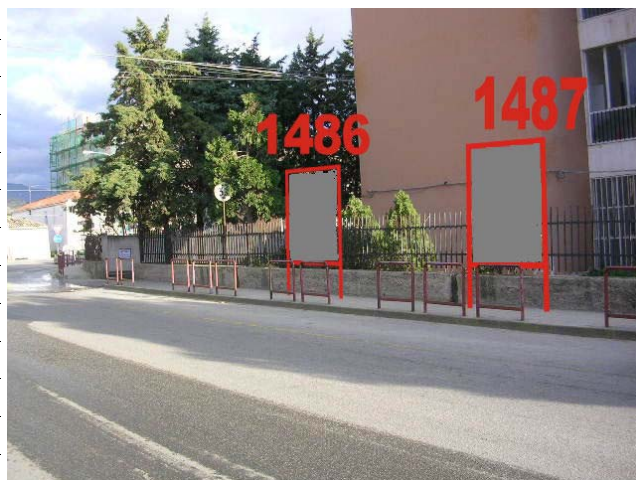
Impianto N.:	1484			
Ubicazione N.:	640			
Indirizzo:	Via Ravagnese Inferiore			
Zona urbana:	RAVAGNESE			
Zona PGI:	Zona A2			
Planimetria n.:	111			
Utilizzo:	Affissione Diretta			
Ipotesi utilizzo:	Affissione Diretta			
Tipologia:	Stendardo			
Orientamento:	Parallelo			
Numero impianti:	1	Numero spazi:		1
Dati:	Base spazio	Altezza spazio	Sup. spazio	Sup. totale
	1,00	1,40	1,40	1,40
Note:	Impianti posti in aderenza alla recinzione			



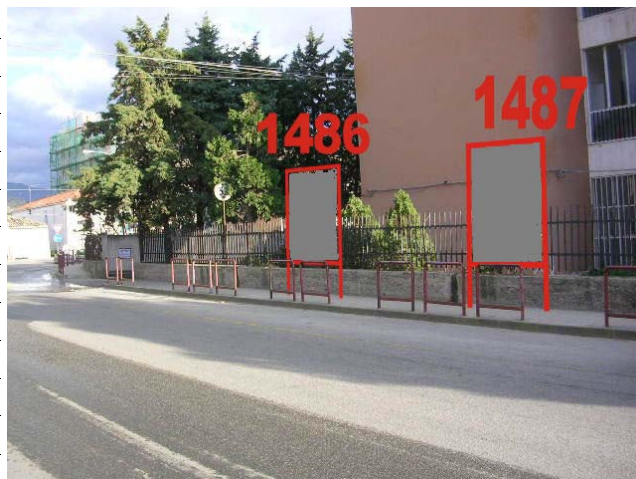
Impianto N.:	1485			
Ubicazione N.:	640			
Indirizzo:	Via Ravagnese Inferiore			
Zona urbana:	RAVAGNESE			
Zona PGI:	Zona A2			
Planimetria n.:	111			
Utilizzo:	Pubblica affissione			
Ipotesi utilizzo:	Pubblica Affissione Commerciale			
Tipologia:	Stendardo			
Orientamento:	Parallelo			
Numero impianti:	1	Numero spazi:		1
Dati:	Base spazio	Altezza spazio	Sup. spazio	Sup. totale
	1,00	1,40	1,40	1,40
Note:	Impianti posti in aderenza alla recinzione			



Impianto N.:	1486			
Ubicazione N.:	641			
Indirizzo:	Via Ravagnese Inferiore			
Zona urbana:	RAVAGNESE			
Zona PGI:	Zona A2			
Planimetria n.:	111			
Utilizzo:	Pubblica affissione			
Ipotesi utilizzo:	Pubblica Affissione Istituzionale			
Tipologia:	Stendardo			
Orientamento:	Parallelo			
Numero impianti:	1	Numero spazi:		1
Dati:	Base spazio	Altezza spazio	Sup. spazio	Sup. totale
	1,00	1,40	1,40	1,40
Note:	Impianti posti in aderenza alla recinzione			



Impianto N.:	1487			
Ubicazione N.:	641			
Indirizzo:	Via Ravagnese Inferiore			
Zona urbana:	RAVAGNESE			
Zona PGI:	Zona A2			
Planimetria n.:	111			
Utilizzo:	Pubblica affissione			
Ipotesi utilizzo:	Pubblica Affissione Istituzionale			
Tipologia:	Stendardo			
Orientamento:	Parallelo			
Numero impianti:	1	Numero spazi:		1
Dati:	Base spazio	Altezza spazio	Sup. spazio	Sup. totale
	1,00	1,40	1,40	1,40
Note:	Impianti posti in aderenza alla recinzione			



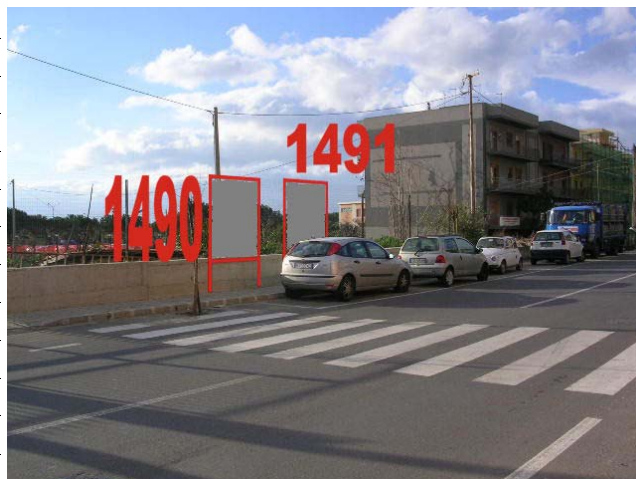
Impianto N.:	1488			
Ubicazione N.:	642			
Indirizzo:	Via Ravagnese Superiore			
Zona urbana:	RAVAGNESE			
Zona PGI:	Zona A2			
Planimetria n.:	111			
Utilizzo:	Affissione Diretta			
Ipotesi utilizzo:	Affissione Diretta			
Tipologia:	Stendardo			
Orientamento:	Parallelo			
Numero impianti:	1	Numero spazi:		1
Dati:	Base spazio	Altezza spazio	Sup. spazio	Sup. totale
	1,40	2,00	2,80	2,80
Note:	Impianti posti in aderenza alla recinzione			



Impianto N.:	1489			
Ubicazione N.:	642			
Indirizzo:	Via Ravagnese Superiore			
Zona urbana:	RAVAGNESE			
Zona PGI:	Zona A2			
Planimetria n.:	111			
Utilizzo:	Affissione Diretta			
Ipotesi utilizzo:	Affissione Diretta			
Tipologia:	Stendardo			
Orientamento:	Parallelo			
Numero impianti:	1	Numero spazi:		1
Dati:	Base spazio	Altezza spazio	Sup. spazio	Sup. totale
	1,40	2,00	2,80	2,80
Note:	Impianti posti in aderenza alla recinzione			



Impianto N.:	1490			
Ubicazione N.:	643			
Indirizzo:	Via Ravagnese Superiore			
Zona urbana:	RAVAGNESE			
Zona PGI:	Zona A2			
Planimetria n.:	111			
Utilizzo:	Pubblica affissione			
Ipotesi utilizzo:	Pubblica Affissione Commerciale			
Tipologia:	Stendardo			
Orientamento:	Parallelo			
Numero impianti:	1	Numero spazi:		1
Dati:	Base spazio	Altezza spazio	Sup. spazio	Sup. totale
	1,00	1,40	1,40	1,40
Note:	Impianti posti in aderenza alla recinzione			



Impianto N.:	1491			
Ubicazione N.:	643			
Indirizzo:	Via Ravagnese Superiore			
Zona urbana:	RAVAGNESE			
Zona PGI:	Zona A2			
Planimetria n.:	111			
Utilizzo:	Pubblica affissione			
Ipotesi utilizzo:	Pubblica Affissione Commerciale			
Tipologia:	Stendardo			
Orientamento:	Parallelo			
Numero impianti:	1	Numero spazi:		1
Dati:	Base spazio	Altezza spazio	Sup. spazio	Sup. totale
	1,00	1,40	1,40	1,40
Note:	Impianti posti in aderenza alla recinzione			



Impianto N.:	1492			
Ubicazione N.:	644			
Indirizzo:	Via Saracinello			
Zona urbana:	RAVAGNESE			
Zona PGI:	Zona A4			
Planimetria n.:	121			
Utilizzo:	Pubblica affissione			
Ipotesi utilizzo:	Pubblica Affissione Commerciale			
Tipologia:	Tabella			
Orientamento:	Parallelo			
Numero impianti:	1	Numero spazi:		1
Dati:	Base spazio	Altezza spazio	Sup. spazio	Sup. totale
	1,00	1,40	1,40	1,40
Note:	Impianti posti in aderenza alla recinzione			



Impianto N.:	1493			
Ubicazione N.:	644			
Indirizzo:	Via Saracinello			
Zona urbana:	RAVAGNESE			
Zona PGI:	Zona A4			
Planimetria n.:	121			
Utilizzo:	Pubblica affissione			
Ipotesi utilizzo:	Pubblica Affissione Commerciale			
Tipologia:	Tabella			
Orientamento:	Parallelo			
Numero impianti:	1	Numero spazi:		1
Dati:	Base spazio	Altezza spazio	Sup. spazio	Sup. totale
	1,00	1,40	1,40	1,40
Note:	Impianti posti in aderenza alla recinzione			



Impianto N.:	1494			
Ubicazione N.:	644			
Indirizzo:	Via Saracinello			
Zona urbana:	RAVAGNESE			
Zona PGI:	Zona A4			
Planimetria n.:	121			
Utilizzo:	Pubblica affissione			
Ipotesi utilizzo:	Pubblica Affissione Istituzionale			
Tipologia:	Tabella			
Orientamento:	Parallelo			
Numero impianti:	1	Numero spazi:		1
Dati:	Base spazio	Altezza spazio	Sup. spazio	Sup. totale
	1,00	1,40	1,40	1,40
Note:	Impianti posti in aderenza alla recinzione			



Impianto N.:	1495			
Ubicazione N.:	645			
Indirizzo:	Via Saracinello			
Zona urbana:	RAVAGNESE			
Zona PGI:	Zona A4			
Planimetria n.:	121			
Utilizzo:	Affissione Diretta			
Ipotesi utilizzo:	Affissione Diretta			
Tipologia:	Tabella			
Orientamento:	Parallelo			
Numero impianti:	1	Numero spazi:		1
Dati:	Base spazio	Altezza spazio	Sup. spazio	Sup. totale
	1,00	1,40	1,40	1,40
Note:	Impianti posti in aderenza alla recinzione, prima dell'isola ecologica			



Impianto N.:	1496			
Ubicazione N.:	645			
Indirizzo:	Via Saracinello			
Zona urbana:	RAVAGNESE			
Zona PGI:	Zona A4			
Planimetria n.:	121			
Utilizzo:	Affissione Diretta			
Ipotesi utilizzo:	Affissione Diretta			
Tipologia:	Tabella			
Orientamento:	Parallelo			
Numero impianti:	1	Numero spazi:		1
Dati:	Base spazio	Altezza spazio	Sup. spazio	Sup. totale
	1,00	1,40	1,40	1,40
Note:	Impianti posti in aderenza alla recinzione, prima dell'isola ecologica			



Impianto N.:	1497			
Ubicazione N.:	645			
Indirizzo:	Via Saracinello			
Zona urbana:	RAVAGNESE			
Zona PGI:	Zona A4			
Planimetria n.:	121			
Utilizzo:	Affissione Diretta			
Ipotesi utilizzo:	Affissione Diretta			
Tipologia:	Tabella			
Orientamento:	Parallelo			
Numero impianti:	1	Numero spazi:		1
Dati:	Base spazio	Altezza spazio	Sup. spazio	Sup. totale
	1,00	1,40	1,40	1,40
Note:	Impianti posti in aderenza alla recinzione, prima dell'isola ecologica			



Impianto N.:	1498			
Ubicazione N.:	2081			
Indirizzo:	Via Saracinello			
Zona urbana:	RAVAGNESE			
Zona PGI:	Zona A4			
Planimetria n.:	121			
Utilizzo:	Affissione Diretta			
Ipotesi utilizzo:	Affissione Diretta			
Tipologia:	Tabella			
Orientamento:	Parallelo			
Numero impianti:	1	Numero spazi:		1
Dati:	Base spazio	Altezza spazio	Sup. spazio	Sup. totale
	1,00	1,40	1,40	1,40
Note:	Impianti posti in aderenza alla recinzione, prima dell'isola ecologica			



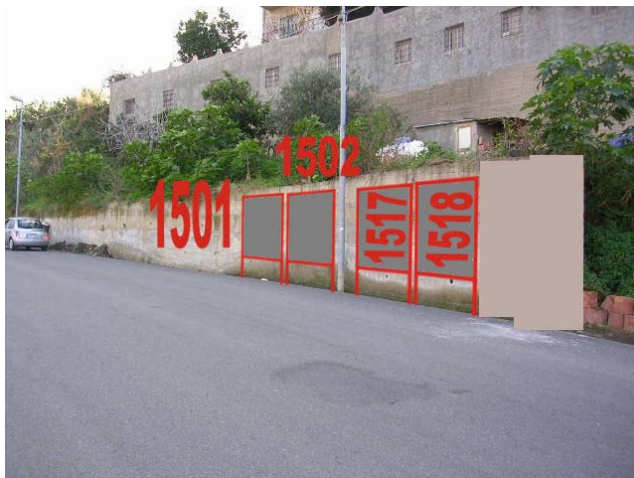
Impianto N.:	1499			
Ubicazione N.:	1082			
Indirizzo:	Contrada Lagani Diramazione Arcudi			
Zona urbana:	RAVAGNESE			
Zona PGI:	Zona A4			
Planimetria n.:	122			
Utilizzo:	Pubblica affissione			
Ipotesi utilizzo:	Affissione Necrologica			
Tipologia:	Stendardo			
Orientamento:	Parallelo			
Numero impianti:	1	Numero spazi:		1
Dati:	Base spazio	Altezza spazio	Sup. spazio	Sup. totale
	1,00	1,40	1,40	1,40
Note:	Impianto posto in aderenza alla recinzione			



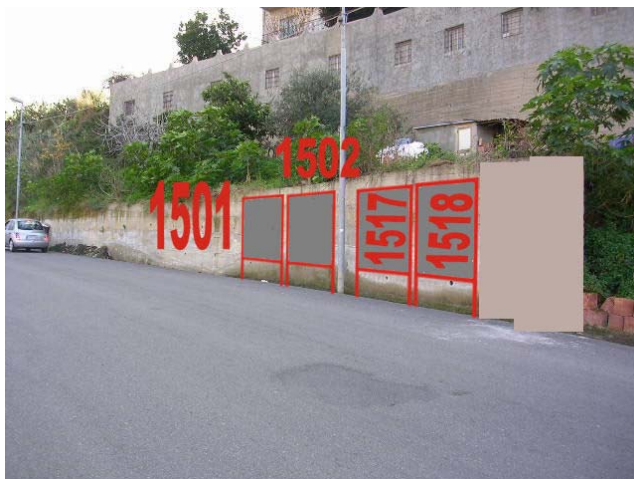
Impianto N.:	1500			
Ubicazione N.:	647			
Indirizzo:	Contrada Lagani Diramazione Arcudi			
Zona urbana:	RAVAGNESE			
Zona PGI:	Zona A4			
Planimetria n.:	122			
Utilizzo:	Pubblica affissione			
Ipotesi utilizzo:	Pubblica Affissione Istituzionale			
Tipologia:	Stendardo			
Orientamento:	Parallelo			
Numero impianti:	1	Numero spazi:		1
Dati:	Base spazio	Altezza spazio	Sup. spazio	Sup. totale
	1,00	1,40	1,40	1,40
Note:	Impianto posto in aderenza alla recinzione			



Impianto N.:	1501			
Ubicazione N.:	648			
Indirizzo:	Contrada Lagani			
Zona urbana:	RAVAGNESE			
Zona PGI:	Zona A4			
Planimetria n.:	131			
Utilizzo:	Pubblica affissione			
Ipotesi utilizzo:	Pubblica Affissione Commerciale			
Tipologia:	Stendardo			
Orientamento:	Parallelo			
Numero impianti:	1	Numero spazi:		1
Dati:	Base spazio	Altezza spazio	Sup. spazio	Sup. totale
	1,40	2,00	2,80	2,80
Note:	Impianti posti in aderenza alla parete			



Impianto N.:	1502			
Ubicazione N.:	648			
Indirizzo:	Contrada Lagani			
Zona urbana:	RAVAGNESE			
Zona PGI:	Zona A4			
Planimetria n.:	131			
Utilizzo:	Pubblica affissione			
Ipotesi utilizzo:	Pubblica Affissione Commerciale			
Tipologia:	Stendardo			
Orientamento:	Parallelo			
Numero impianti:	1	Numero spazi:		1
Dati:	Base spazio	Altezza spazio	Sup. spazio	Sup. totale
	1,40	2,00	2,80	2,80
Note:	Impianti posti in aderenza alla parete			



Impianto N.:	1503			
Ubicazione N.:	649			
Indirizzo:	Via Trapezi			
Zona urbana:	RAVAGNESE			
Zona PGI:	Zona A2			
Planimetria n.:	132			
Utilizzo:	Pubblica affissione			
Ipotesi utilizzo:	Pubblica Affissione Commerciale			
Tipologia:	Stendardo			
Orientamento:	Parallelo			
Numero impianti:	1	Numero spazi:		1
Dati:	Base spazio	Altezza spazio	Sup. spazio	Sup. totale
	1,40	2,00	2,80	2,80
Note:	Impianto posto in aderenza alla recinzione (verificare eventuale servitù, eventualmente spostare bidoni e inserire impianto al loro posto)			



Impianto N.:	1504			
Ubicazione N.:	651			
Indirizzo:	Via Trapezi			
Zona urbana:	RAVAGNESE			
Zona PGI:	Zona A2			
Planimetria n.:	132			
Utilizzo:	Pubblica affissione			
Ipotesi utilizzo:	Pubblica Affissione Istituzionale			
Tipologia:	Stendardo			
Orientamento:	Parallelo			
Numero impianti:	1	Numero spazi:		1
Dati:	Base spazio	Altezza spazio	Sup. spazio	Sup. totale
	1,00	1,40	1,40	1,40
Note:	Impianto posto in aderenza a parete, a fianco palo illuminazione			



Impianto N.:	1505			
Ubicazione N.:	652			
Indirizzo:	Svincolo Croce Valanidi			
Zona urbana:	RAVAGNESE			
Zona PGI:	Zona A3			
Planimetria n.:	130			
Utilizzo:	Affissione Diretta			
Ipotesi utilizzo:	Affissione Diretta			
Tipologia:	Poster montanti			
Orientamento:	Parallelo			
Numero impianti:	1	Numero spazi:		1
Dati:	Base spazio	Altezza spazio	Sup. spazio	Sup. totale
	6,00	3,00	18,00	18,00
Note:	Impianto posto in aderenza alla recinzione, in sostituzione dell'esistente			



Impianto N.:	1506			
Ubicazione N.:	753			
Indirizzo:	Via Ravagnese Superiore			
Zona urbana:	RAVAGNESE			
Zona PGI:	Zona A4			
Planimetria n.:	110			
Utilizzo:	Pubblica affissione			
Ipotesi utilizzo:	Pubblica Affissione Commerciale			
Tipologia:	Poster a muro			
Orientamento:	Parallelo			
Numero impianti:	1	Numero spazi:		1
Dati:	Base spazio	Altezza spazio	Sup. spazio	Sup. totale
	6,00	3,00	18,00	18,00
Note:	Impianto posto in aderenza alla parete			



Impianto N.:	1507			
Ubicazione N.:	754			
Indirizzo:	Via Ravagnese Superiore			
Zona urbana:	RAVAGNESE			
Zona PGI:	Zona A2			
Planimetria n.:	110			
Utilizzo:	Pubblica affissione			
Ipotesi utilizzo:	Pubblica Affissione Istituzionale			
Tipologia:	Stendardo			
Orientamento:	Parallelo			
Numero impianti:	1	Numero spazi:		2
Dati:	Base spazio	Altezza spazio	Sup. spazio	Sup. totale
	1,00	1,40	1,40	2,80
Note:	Impianto posto tra dissuasori			



Impianto N.:	1508			
Ubicazione N.:	755			
Indirizzo:	Via Ravagnese-Gallina			
Zona urbana:	RAVAGNESE			
Zona PGI:	Zona A4			
Planimetria n.:	100			
Utilizzo:	Affissione Diretta			
Ipotesi utilizzo:	Affissione Diretta			
Tipologia:	Stendardo			
Orientamento:	Parallelo			
Numero impianti:	1	Numero spazi:		1
Dati:	Base spazio	Altezza spazio	Sup. spazio	Sup. totale
	1,40	2,00	2,80	2,80
Note:	Impianti posti in aderenza al muretto			



Impianto N.:	1509			
Ubicazione N.:	755			
Indirizzo:	Via Ravagnese-Gallina			
Zona urbana:	RAVAGNESE			
Zona PGI:	Zona A4			
Planimetria n.:	100			
Utilizzo:	Affissione Diretta			
Ipotesi utilizzo:	Affissione Diretta			
Tipologia:	Stendardo			
Orientamento:	Parallelo			
Numero impianti:	1	Numero spazi:		1
Dati:	Base spazio	Altezza spazio	Sup. spazio	Sup. totale
	1,40	2,00	2,80	2,80
Note:	Impianti posti in aderenza al muretto			



Impianto N.:	1510			
Ubicazione N.:	755			
Indirizzo:	Via Ravagnese-Gallina			
Zona urbana:	RAVAGNESE			
Zona PGI:	Zona A4			
Planimetria n.:	100			
Utilizzo:	Affissione Diretta			
Ipotesi utilizzo:	Affissione Diretta			
Tipologia:	Stendardo			
Orientamento:	Parallelo			
Numero impianti:	1	Numero spazi:		1
Dati:	Base spazio	Altezza spazio	Sup. spazio	Sup. totale
	1,40	2,00	2,80	2,80
Note:	Impianti posti in aderenza al muretto			



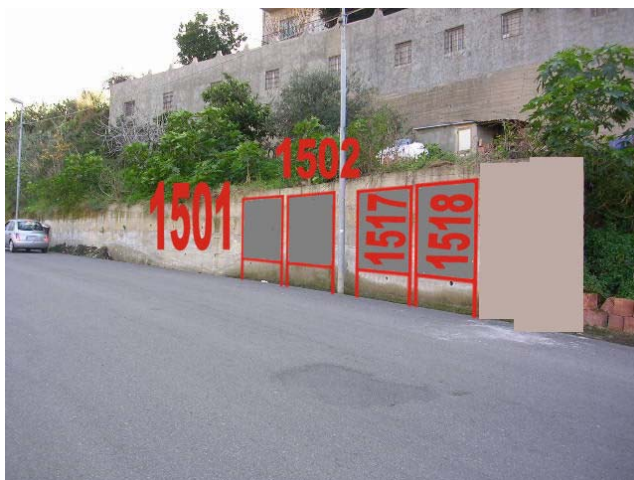
Impianto N.:	1511			
Ubicazione N.:	770			
Indirizzo:	Via Ravagnese Superiore			
Zona urbana:	RAVAGNESE			
Zona PGI:	Zona A2			
Planimetria n.:	111			
Utilizzo:	Affissione Diretta			
Ipotesi utilizzo:	Affissione Diretta			
Tipologia:	Stendardo			
Orientamento:	Parallelo			
Numero impianti:	1	Numero spazi:		1
Dati:	Base spazio	Altezza spazio	Sup. spazio	Sup. totale
	1,40	2,00	2,80	2,80
Note:	Impianti posti in aderenza alla recinzione			



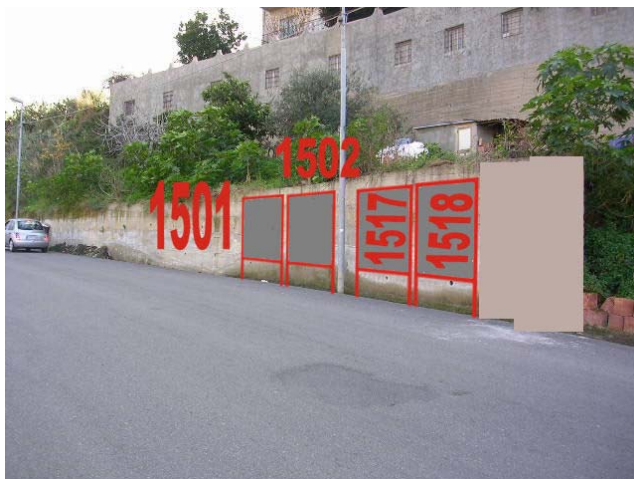
Impianto N.:	1512			
Ubicazione N.:	770			
Indirizzo:	Via Ravagnese Superiore			
Zona urbana:	RAVAGNESE			
Zona PGI:	Zona A2			
Planimetria n.:	111			
Utilizzo:	Affissione Diretta			
Ipotesi utilizzo:	Affissione Diretta			
Tipologia:	Stendardo			
Orientamento:	Parallelo			
Numero impianti:	1	Numero spazi:		1
Dati:	Base spazio	Altezza spazio	Sup. spazio	Sup. totale
	1,40	2,00	2,80	2,80
Note:	Impianti posti in aderenza alla recinzione			



Impianto N.:	1517			
Ubicazione N.:	825			
Indirizzo:	Contrada Lagani			
Zona urbana:	RAVAGNESE			
Zona PGI:	Zona A4			
Planimetria n.:	131			
Utilizzo:	Pubblica affissione			
Ipotesi utilizzo:	Pubblica Affissione Istituzionale			
Tipologia:	Stendardo			
Orientamento:	Parallelo			
Numero impianti:	1	Numero spazi:		1
Dati:	Base spazio	Altezza spazio	Sup. spazio	Sup. totale
	1,40	2,00	2,80	2,80
Note:	Impianto posto in aderenza alla parete			



Impianto N.:	1518			
Ubicazione N.:	825			
Indirizzo:	Contrada Lagani			
Zona urbana:	RAVAGNESE			
Zona PGI:	Zona A4			
Planimetria n.:	131			
Utilizzo:	Pubblica affissione			
Ipotesi utilizzo:	Pubblica Affissione Istituzionale			
Tipologia:	Stendardo			
Orientamento:	Parallelo			
Numero impianti:	1	Numero spazi:		1
Dati:	Base spazio	Altezza spazio	Sup. spazio	Sup. totale
	1,40	2,00	2,80	2,80
Note:	Impianto posto in aderenza alla parete			



Impianto N.:	1519			
Ubicazione N.:	1037			
Indirizzo:	Via Ravagnese Superiore			
Zona urbana:	RAVAGNESE			
Zona PGI:	Zona A2			
Planimetria n.:	110			
Utilizzo:	Pubblica affissione			
Ipotesi utilizzo:	Affissione Necrologica			
Tipologia:	Stendardo			
Orientamento:	Ortogonale			
Numero impianti:	1	Numero spazi:		1
Dati:	Base spazio	Altezza spazio	Sup. spazio	Sup. totale
	1,00	1,40	1,40	1,40
Note:	Impianti posti in aderenza recinzione			



Impianto N.:	1520			
Ubicazione N.:	1037			
Indirizzo:	Via Ravagnese Superiore			
Zona urbana:	RAVAGNESE			
Zona PGI:	Zona A2			
Planimetria n.:	110			
Utilizzo:	Pubblica affissione			
Ipotesi utilizzo:	Pubblica Affissione Istituzionale			
Tipologia:	Stendardo			
Orientamento:	Ortogonale			
Numero impianti:	1	Numero spazi:		1
Dati:	Base spazio	Altezza spazio	Sup. spazio	Sup. totale
	1,00	1,40	1,40	1,40
Note:	Impianti posti in aderenza recinzione			



Impianto N.:	1521			
Ubicazione N.:	1065			
Indirizzo:	Via Ravagnese Superiore			
Zona urbana:	RAVAGNESE			
Zona PGI:	Zona A4			
Planimetria n.:	121			
Utilizzo:	Pubblica affissione			
Ipotesi utilizzo:	Pubblica Affissione Commerciale			
Tipologia:	Stendardo			
Orientamento:	Parallelo			
Numero impianti:	1	Numero spazi:		2
Dati:	Base spazio	Altezza spazio	Sup. spazio	Sup. totale
	1,40	2,00	2,80	5,60
Note:	Impianto posto a 30 cm dal marciapiede			



Impianto N.:	1522			
Ubicazione N.:	1066			
Indirizzo:	Via Ravagnese Superiore			
Zona urbana:	RAVAGNESE			
Zona PGI:	Zona A4			
Planimetria n.:	121			
Utilizzo:	Pubblica affissione			
Ipotesi utilizzo:	Pubblica Affissione Istituzionale			
Tipologia:	Stendardo			
Orientamento:	Parallelo			
Numero impianti:	1	Numero spazi:		2
Dati:	Base spazio	Altezza spazio	Sup. spazio	Sup. totale
	1,40	2,00	2,80	5,60
Note:	Impianto posto a 30 cm dal marciapiede			



Impianto N.:	1523			
Ubicazione N.:	1067			
Indirizzo:	Via Ravagnese Superiore			
Zona urbana:	RAVAGNESE			
Zona PGI:	Zona A4			
Planimetria n.:	121			
Utilizzo:	Pubblica affissione			
Ipotesi utilizzo:	Pubblica Affissione Istituzionale			
Tipologia:	Stendardo			
Orientamento:	Ortogonale			
Numero impianti:	1	Numero spazi:		1
Dati:	Base spazio	Altezza spazio	Sup. spazio	Sup. totale
	1,00	1,40	1,40	1,40
Note:	Impianto posto in aderenza alla parete			



Impianto N.:	1524			
Ubicazione N.:	1079			
Indirizzo:	Via Trapezi			
Zona urbana:	RAVAGNESE			
Zona PGI:	Zona A3			
Planimetria n.:	131			
Utilizzo:	Pubblica affissione			
Ipotesi utilizzo:	Pubblica Affissione Istituzionale			
Tipologia:	Stendardo			
Orientamento:	Parallelo			
Numero impianti:	1	Numero spazi:		1
Dati:	Base spazio	Altezza spazio	Sup. spazio	Sup. totale
	1,00	1,40	1,40	1,40
Note:	Impianto posto in aderenza al muretto			



Impianto N.:	1526			
Ubicazione N.:	1071			
Indirizzo:	Via Trapezi			
Zona urbana:	RAVAGNESE			
Zona PGI:	Zona A2			
Planimetria n.:	132			
Utilizzo:	Pubblica affissione			
Ipotesi utilizzo:	Pubblica Affissione Istituzionale			
Tipologia:	Stendardo			
Orientamento:	Parallelo			
Numero impianti:	1	Numero spazi:		1
Dati:	Base spazio	Altezza spazio	Sup. spazio	Sup. totale
	1,40	2,00	2,80	2,80
Note:	Impianto posto in aderenza alla recinzione (verificare eventuale servitù, eventualmente spostare bidoni e inserire impianto al loro posto)			



Impianto N.:	1527			
Ubicazione N.:	1072			
Indirizzo:	Via delle Industrie			
Zona urbana:	RAVAGNESE			
Zona PGI:	Zona A2			
Planimetria n.:	129			
Utilizzo:	Pubblica affissione			
Ipotesi utilizzo:	Pubblica Affissione Commerciale			
Tipologia:	Stendardo			
Orientamento:	Parallelo			
Numero impianti:	1	Numero spazi:		1
Dati:	Base spazio	Altezza spazio	Sup. spazio	Sup. totale
	1,00	1,40	1,40	1,40
Note:	Impianto posto in aderenza alla recinzione			



Impianto N.:	1528			
Ubicazione N.:	1073			
Indirizzo:	Strada Statale 106 Ionica			
Zona urbana:	RAVAGNESE			
Zona PGI:	Zona A2			
Planimetria n.:	129			
Utilizzo:	Pubblica affissione			
Ipotesi utilizzo:	Pubblica Affissione Commerciale			
Tipologia:	Stendardo			
Orientamento:	Parallelo			
Numero impianti:	1	Numero spazi:		1
Dati:	Base spazio	Altezza spazio	Sup. spazio	Sup. totale
	1,40	2,00	2,80	2,80
Note:	Impianto posto in aderenza alla recinzione			



Impianto N.:	1529			
Ubicazione N.:	1075			
Indirizzo:	Via Ravagnese Superiore			
Zona urbana:	RAVAGNESE			
Zona PGI:	Zona A4			
Planimetria n.:	121			
Utilizzo:	Pubblica affissione			
Ipotesi utilizzo:	Affissione Necrologica			
Tipologia:	Stendardo			
Orientamento:	Ortogonale			
Numero impianti:	1	Numero spazi:		1
Dati:	Base spazio	Altezza spazio	Sup. spazio	Sup. totale
	1,00	1,40	1,40	1,40
Note:	Impianto posto in aderenza alla parete			



Impianto N.:	1530			
Ubicazione N.:	1076			
Indirizzo:	Via Ravagnese Superiore			
Zona urbana:	RAVAGNESE			
Zona PGI:	Zona A4			
Planimetria n.:	110			
Utilizzo:	Pubblica affissione			
Ipotesi utilizzo:	Pubblica Affissione Istituzionale			
Tipologia:	Poster a muro			
Orientamento:	Parallelo			
Numero impianti:	1	Numero spazi:		1
Dati:	Base spazio	Altezza spazio	Sup. spazio	Sup. totale
	6,00	3,00	18,00	18,00
Note:	Impianto posto in aderenza alla parete			



Impianto N.:	1531			
Ubicazione N.:	1077			
Indirizzo:	Contrada Lagani			
Zona urbana:	RAVAGNESE			
Zona PGI:	Zona A2			
Planimetria n.:	132			
Utilizzo:	Pubblica affissione			
Ipotesi utilizzo:	Affissione Necrologica			
Tipologia:	Stendardo			
Orientamento:	Parallelo			
Numero impianti:	1	Numero spazi:		1
Dati:	Base spazio	Altezza spazio	Sup. spazio	Sup. totale
	1,00	1,40	1,40	1,40
Note:	Impianto posto in aderenza alla parete			



Impianto N.:	1532			
Ubicazione N.:	1078			
Indirizzo:	Via Trapezi			
Zona urbana:	RAVAGNESE			
Zona PGI:	Zona A4			
Planimetria n.:	131			
Utilizzo:	Pubblica affissione			
Ipotesi utilizzo:	Affissione Necrologica			
Tipologia:	Stendardo			
Orientamento:	Parallelo			
Numero impianti:	1	Numero spazi:		2
Dati:	Base spazio	Altezza spazio	Sup. spazio	Sup. totale
	1,40	2,00	2,80	5,60
Note:	Impianto posto in aderenza al cordolo			



Impianto N.:	1533			
Ubicazione N.:	1079			
Indirizzo:	Via Trapezi			
Zona urbana:	RAVAGNESE			
Zona PGI:	Zona A3			
Planimetria n.:	131			
Utilizzo:	Pubblica affissione			
Ipotesi utilizzo:	Affissione Necrologica			
Tipologia:	Stendardo			
Orientamento:	Parallelo			
Numero impianti:	1	Numero spazi:		1
Dati:	Base spazio	Altezza spazio	Sup. spazio	Sup. totale
	1,00	1,40	1,40	1,40
Note:	Impianto posto in aderenza al muretto			



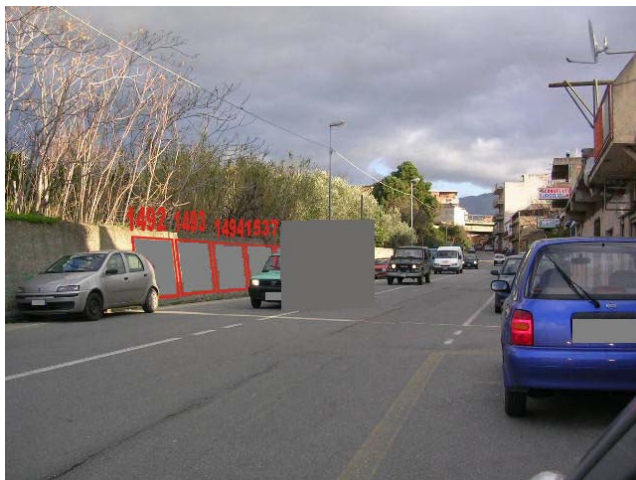
Impianto N.:	1534			
Ubicazione N.:	1080			
Indirizzo:	Strada Statale 106 Ionica			
Zona urbana:	RAVAGNESE			
Zona PGI:	Zona A2			
Planimetria n.:	129			
Utilizzo:	Pubblica affissione			
Ipotesi utilizzo:	Affissione Necrologica			
Tipologia:	Stendardo			
Orientamento:	Parallelo			
Numero impianti:	1	Numero spazi:		1
Dati:	Base spazio	Altezza spazio	Sup. spazio	Sup. totale
	1,40	2,00	2,80	2,80
Note:	Impianto posto in aderenza alla recinzione			



Impianto N.:	1535			
Ubicazione N.:	1081			
Indirizzo:	Via delle Industrie			
Zona urbana:	RAVAGNESE			
Zona PGI:	Zona A2			
Planimetria n.:	129			
Utilizzo:	Pubblica affissione			
Ipotesi utilizzo:	Affissione Necrologica			
Tipologia:	Stendardo			
Orientamento:	Parallelo			
Numero impianti:	1	Numero spazi:		1
Dati:	Base spazio	Altezza spazio	Sup. spazio	Sup. totale
	1,00	1,40	1,40	1,40
Note:	Impianto posto in aderenza alla recinzione			



Impianto N.:	1537			
Ubicazione N.:	2078			
Indirizzo:	Via Saracinello			
Zona urbana:	RAVAGNESE			
Zona PGI:	Zona A4			
Planimetria n.:	121			
Utilizzo:	Pubblica affissione			
Ipotesi utilizzo:	Pubblica Affissione Istituzionale			
Tipologia:	Tabella			
Orientamento:	Parallelo			
Numero impianti:	1	Numero spazi:		1
Dati:	Base spazio	Altezza spazio	Sup. spazio	Sup. totale
	1,00	1,40	1,40	1,40
Note:	Impianti posti in aderenza alla recinzione			



Impianto N.:	1540			
Ubicazione N.:	646			
Indirizzo:	Strada Privata Fasci			
Zona urbana:	RAVAGNESE			
Zona PGI:	Zona A2			
Planimetria n.:	122			
Utilizzo:	Pubblica affissione			
Ipotesi utilizzo:	Pubblica Affissione Istituzionale			
Tipologia:	Stendardo			
Orientamento:	Parallelo			
Numero impianti:	1	Numero spazi:		1
Dati:	Base spazio	Altezza spazio	Sup. spazio	Sup. totale
	1,00	1,40	1,40	1,40
Note:	Impianto posto in aderenza alla recinzione, a fianco palo illuminazione			



Impianto N.:	1541			
Ubicazione N.:	756			
Indirizzo:	Piazza Vittorio Emanuele II			
Zona urbana:	GALLINA			
Zona PGI:	Zona A2			
Planimetria n.:	102			
Utilizzo:	Pubblica affissione			
Ipotesi utilizzo:	Pubblica Affissione Istituzionale			
Tipologia:	Stendardo			
Orientamento:				
Numero impianti:	1	Numero spazi:		1
Dati:	Base spazio	Altezza spazio	Sup. spazio	Sup. totale
	1,00	1,40	1,40	1,40
Note:	Impianti posti in aderenza a siepe, simmetricamente ad ingresso giardino			



Impianto N.:	1542			
Ubicazione N.:	756			
Indirizzo:	Piazza Vittorio Emanuele II			
Zona urbana:	GALLINA			
Zona PGI:	Zona A2			
Planimetria n.:	102			
Utilizzo:	Pubblica affissione			
Ipotesi utilizzo:	Pubblica Affissione Istituzionale			
Tipologia:	Stendardo			
Orientamento:				
Numero impianti:	1	Numero spazi:		1
Dati:	Base spazio	Altezza spazio	Sup. spazio	Sup. totale
	1,00	1,40	1,40	1,40
Note:	Impianti posti in aderenza a siepe, simmetricamente ad ingresso giardino			



Impianto N.:	1544			
Ubicazione N.:	758			
Indirizzo:	Piazza Municipio			
Zona urbana:	GALLINA			
Zona PGI:	Zona A2			
Planimetria n.:	102			
Utilizzo:	Pubblica affissione			
Ipotesi utilizzo:	Pubblica Affissione Istituzionale			
Tipologia:	Stendardo			
Orientamento:	Parallelo			
Numero impianti:	1	Numero spazi:		2
Dati:	Base spazio	Altezza spazio	Sup. spazio	Sup. totale
	1,00	1,40	1,40	2,80
Note:	Impianto posto in asse con pali illuminazione			



Impianto N.:	1545			
Ubicazione N.:	2115			
Indirizzo:	Piazza Municipio			
Zona urbana:	GALLINA			
Zona PGI:	Zona A2			
Planimetria n.:	102			
Utilizzo:	Pubblica affissione			
Ipotesi utilizzo:	Pubblica Affissione Istituzionale			
Tipologia:	Totem			
Orientamento:	Parallelo			
Numero impianti:	1	Numero spazi:		1
Dati:	Base spazio	Altezza spazio	Sup. spazio	Sup. totale
	1,40	2,00	2,80	2,80
Note:	impianto posto nella piazza			



Impianto N.:	1546			
Ubicazione N.:	2116			
Indirizzo:	Piazza Municipio			
Zona urbana:	GALLINA			
Zona PGI:	Zona A2			
Planimetria n.:	102			
Utilizzo:	Pubblica affissione			
Ipotesi utilizzo:	Affissione Necrologica			
Tipologia:	Stendardo			
Orientamento:	Parallelo			
Numero impianti:	1	Numero spazi:		1
Dati:	Base spazio	Altezza spazio	Sup. spazio	Sup. totale
	1,00	1,40	1,40	1,40

Note:



Impianto N.:	1547			
Ubicazione N.:	2117			
Indirizzo:	Via Regina Elena			
Zona urbana:	GALLINA			
Zona PGI:	Zona A2			
Planimetria n.:	102			
Utilizzo:	Affissione Diretta			
Ipotesi utilizzo:	Affissione Diretta			
Tipologia:	Stendardo			
Orientamento:	Parallelo			
Numero impianti:	1	Numero spazi:		1
Dati:	Base spazio	Altezza spazio	Sup. spazio	Sup. totale
	1,00	1,40	1,40	1,40

Note: impianto posto in parallelo all'insegna



Impianto N.:	1548			
Ubicazione N.:	2117			
Indirizzo:	Via Regina Elena			
Zona urbana:	GALLINA			
Zona PGI:	Zona A2			
Planimetria n.:	102			
Utilizzo:	Affissione Diretta			
Ipotesi utilizzo:	Affissione Diretta			
Tipologia:	Stendardo			
Orientamento:	Parallelo			
Numero impianti:	1	Numero spazi:		1
Dati:	Base spazio	Altezza spazio	Sup. spazio	Sup. totale
	1,00	1,40	1,40	1,40

Note: impianto posto in parallelo all'insegna



Impianto N.:	1549			
Ubicazione N.:	2117			
Indirizzo:	Via Regina Elena			
Zona urbana:	GALLINA			
Zona PGI:	Zona A2			
Planimetria n.:	102			
Utilizzo:	Affissione Diretta			
Ipotesi utilizzo:	Affissione Diretta			
Tipologia:	Stendardo			
Orientamento:	Parallelo			
Numero impianti:	1	Numero spazi:		1
Dati:	Base spazio	Altezza spazio	Sup. spazio	Sup. totale
	1,00	1,40	1,40	1,40
Note:	impianto posto in parallelo all'insegna			



Impianto N.:	1550			
Ubicazione N.:	2118			
Indirizzo:	Via Provinciale Armo			
Zona urbana:	GALLINA			
Zona PGI:	Zona A2			
Planimetria n.:	102			
Utilizzo:	Pubblica affissione			
Ipotesi utilizzo:	Pubblica Affissione Commerciale			
Tipologia:	Stendardo			
Orientamento:	Parallelo			
Numero impianti:	1	Numero spazi:		1
Dati:	Base spazio	Altezza spazio	Sup. spazio	Sup. totale
	1,00	1,40	1,40	1,40
Note:	Impianto posto in aderenza al cordolo			



Impianto N.:	1551			
Ubicazione N.:	2118			
Indirizzo:	Via Provinciale Armo			
Zona urbana:	GALLINA			
Zona PGI:	Zona A2			
Planimetria n.:	102			
Utilizzo:	Pubblica affissione			
Ipotesi utilizzo:	Pubblica Affissione Commerciale			
Tipologia:	Stendardo			
Orientamento:	Parallelo			
Numero impianti:	1	Numero spazi:		1
Dati:	Base spazio	Altezza spazio	Sup. spazio	Sup. totale
	1,00	1,40	1,40	1,40
Note:	Impianto posto in aderenza al cordolo			



Impianto N.:	1552			
Ubicazione N.:	2118			
Indirizzo:	Via Provinciale Armo			
Zona urbana:	GALLINA			
Zona PGI:	Zona A2			
Planimetria n.:	102			
Utilizzo:	Pubblica affissione			
Ipotesi utilizzo:	Pubblica Affissione Commerciale			
Tipologia:	Stendardo			
Orientamento:	Parallelo			
Numero impianti:	1	Numero spazi:		1
Dati:	Base spazio	Altezza spazio	Sup. spazio	Sup. totale
	1,00	1,40	1,40	1,40
Note:	Impianto posto in aderenza al cordolo			



Impianto N.:	1553			
Ubicazione N.:	2119			
Indirizzo:	Via Regina Elena			
Zona urbana:	GALLINA			
Zona PGI:	Zona A2			
Planimetria n.:	102			
Utilizzo:	Pubblica affissione			
Ipotesi utilizzo:	Affissione Necrologica			
Tipologia:	Stendardo			
Orientamento:	Parallelo			
Numero impianti:	1	Numero spazi:		1
Dati:	Base spazio	Altezza spazio	Sup. spazio	Sup. totale
	1,00	1,40	1,40	1,40
Note:	Impianto posto in aderenza al cordolo			



Impianto N.:	1554			
Ubicazione N.:	2120			
Indirizzo:	Via Regina Elena			
Zona urbana:	GALLINA			
Zona PGI:	Zona A2			
Planimetria n.:	102			
Utilizzo:	Pubblica affissione			
Ipotesi utilizzo:	Pubblica Affissione Istituzionale			
Tipologia:	Stendardo			
Orientamento:	Parallelo			
Numero impianti:	1	Numero spazi:		1
Dati:	Base spazio	Altezza spazio	Sup. spazio	Sup. totale
	1,00	1,40	1,40	1,40
Note:	impianti posti in aderenza al muro			



Impianto N.:	1555			
Ubicazione N.:	2120			
Indirizzo:	Via Regina Elena			
Zona urbana:	GALLINA			
Zona PGI:	Zona A2			
Planimetria n.:	102			
Utilizzo:	Pubblica affissione			
Ipotesi utilizzo:	Pubblica Affissione Istituzionale			
Tipologia:	Stendardo			
Orientamento:	Parallelo			
Numero impianti:	1	Numero spazi:		1
Dati:	Base spazio	Altezza spazio	Sup. spazio	Sup. totale
	1,00	1,40	1,40	1,40
Note:	impianti posti in aderenza al muro			



Impianto N.:	1556			
Ubicazione N.:	2120			
Indirizzo:	Via Regina Elena			
Zona urbana:	GALLINA			
Zona PGI:	Zona A2			
Planimetria n.:	102			
Utilizzo:	Pubblica affissione			
Ipotesi utilizzo:	Pubblica Affissione Istituzionale			
Tipologia:	Stendardo			
Orientamento:	Parallelo			
Numero impianti:	1	Numero spazi:		1
Dati:	Base spazio	Altezza spazio	Sup. spazio	Sup. totale
	1,00	1,40	1,40	1,40
Note:	impianti posti in aderenza al muro			



Impianto N.:	1557			
Ubicazione N.:	2121			
Indirizzo:	Via Fontana			
Zona urbana:	GALLINA			
Zona PGI:	Zona A2			
Planimetria n.:	102			
Utilizzo:	Pubblica affissione			
Ipotesi utilizzo:	Pubblica Affissione Istituzionale			
Tipologia:	Poster a muro			
Orientamento:	Parallelo			
Numero impianti:	1	Numero spazi:		1
Dati:	Base spazio	Altezza spazio	Sup. spazio	Sup. totale
	6,00	3,00	18,00	18,00
Note:	impianto posto in parallelo al marciapiede			



Impianto N.:	1558			
Ubicazione N.:	2122			
Indirizzo:	Via Carlo Alberto			
Zona urbana:	GALLINA			
Zona PGI:	Zona A2			
Planimetria n.:	102			
Utilizzo:	Pubblica affissione			
Ipotesi utilizzo:	Pubblica Affissione Istituzionale			
Tipologia:	Stendardo			
Orientamento:	Parallelo			
Numero impianti:	1	Numero spazi:		1
Dati:	Base spazio	Altezza spazio	Sup. spazio	Sup. totale
	1,00	1,40	1,40	1,40
Note:	impianti posti in aderenza al muro			



Impianto N.:	1559			
Ubicazione N.:	2122			
Indirizzo:	Via Carlo Alberto			
Zona urbana:	GALLINA			
Zona PGI:	Zona A2			
Planimetria n.:	102			
Utilizzo:	Pubblica affissione			
Ipotesi utilizzo:	Pubblica Affissione Commerciale			
Tipologia:	Stendardo			
Orientamento:	Parallelo			
Numero impianti:	1	Numero spazi:		1
Dati:	Base spazio	Altezza spazio	Sup. spazio	Sup. totale
	1,00	1,40	1,40	1,40
Note:	impianti posti in aderenza al muro			



Impianto N.:	1560			
Ubicazione N.:	2123			
Indirizzo:	Via Provinciale-Gallina			
Zona urbana:	GALLINA			
Zona PGI:	Zona A2			
Planimetria n.:	102			
Utilizzo:	Affissione Diretta			
Ipotesi utilizzo:	Affissione Diretta			
Tipologia:	Tabella			
Orientamento:	Parallelo			
Numero impianti:	1	Numero spazi:		1
Dati:	Base spazio	Altezza spazio	Sup. spazio	Sup. totale
	1,40	2,00	2,80	2,80
Note:	impianto posto in aderenza al muro			



Impianto N.:	1561			
Ubicazione N.:	2123			
Indirizzo:	Via Provinciale-Gallina			
Zona urbana:	GALLINA			
Zona PGI:	Zona A2			
Planimetria n.:	102			
Utilizzo:	Affissione Diretta			
Ipotesi utilizzo:	Affissione Diretta			
Tipologia:	Tabella			
Orientamento:	Parallelo			
Numero impianti:	1	Numero spazi:		1
Dati:	Base spazio	Altezza spazio	Sup. spazio	Sup. totale
	1,40	2,00	2,80	2,80
Note:	impianto posto in aderenza al muro			



Impianto N.:	1562			
Ubicazione N.:	2123			
Indirizzo:	Via Provinciale-Gallina			
Zona urbana:	GALLINA			
Zona PGI:	Zona A2			
Planimetria n.:	102			
Utilizzo:	Affissione Diretta			
Ipotesi utilizzo:	Affissione Diretta			
Tipologia:	Tabella			
Orientamento:	Parallelo			
Numero impianti:	1	Numero spazi:		1
Dati:	Base spazio	Altezza spazio	Sup. spazio	Sup. totale
	1,40	2,00	2,80	2,80
Note:	impianto posto in aderenza al muro			



Impianto N.:	1563			
Ubicazione N.:	2124			
Indirizzo:	Via Provinciale-Gallina			
Zona urbana:	GALLINA			
Zona PGI:	Zona A2			
Planimetria n.:	102			
Utilizzo:	Pubblica affissione			
Ipotesi utilizzo:	Pubblica Affissione Commerciale			
Tipologia:	Poster a muro			
Orientamento:	Parallelo			
Numero impianti:	1	Numero spazi:		1
Dati:	Base spazio	Altezza spazio	Sup. spazio	Sup. totale
	6,00	3,00	18,00	18,00
Note:	impianto posto in aderenza al muro			



Impianto N.:	1564			
Ubicazione N.:	2125			
Indirizzo:	Via Vecchia Provinciale			
Zona urbana:	GALLINA			
Zona PGI:	Zona A2			
Planimetria n.:	102			
Utilizzo:	Affissione Diretta			
Ipotesi utilizzo:	Affissione Diretta			
Tipologia:	Tabella			
Orientamento:	Parallelo			
Numero impianti:	1	Numero spazi:		1
Dati:	Base spazio	Altezza spazio	Sup. spazio	Sup. totale
	1,40	2,00	2,80	2,80
Note:	impianto posto in aderenza al muro			



Impianto N.:	1565			
Ubicazione N.:	2125			
Indirizzo:	Via Vecchia Provinciale			
Zona urbana:	GALLINA			
Zona PGI:	Zona A2			
Planimetria n.:	102			
Utilizzo:	Affissione Diretta			
Ipotesi utilizzo:	Affissione Diretta			
Tipologia:	Tabella			
Orientamento:	Parallelo			
Numero impianti:	1	Numero spazi:		1
Dati:	Base spazio	Altezza spazio	Sup. spazio	Sup. totale
	1,40	2,00	2,80	2,80
Note:	impianto posto in aderenza al muro			



Impianto N.:	1566			
Ubicazione N.:	2125			
Indirizzo:	Via Vecchia Provinciale			
Zona urbana:	GALLINA			
Zona PGI:	Zona A2			
Planimetria n.:	102			
Utilizzo:	Affissione Diretta			
Ipotesi utilizzo:	Affissione Diretta			
Tipologia:	Tabella			
Orientamento:	Parallelo			
Numero impianti:	1	Numero spazi:		1
Dati:	Base spazio	Altezza spazio	Sup. spazio	Sup. totale
	1,40	2,00	2,80	2,80
Note:	impianto posto in aderenza al muro			



Impianto N.:	1567			
Ubicazione N.:	2126			
Indirizzo:	Via Provinciale-Gallina			
Zona urbana:	GALLINA			
Zona PGI:	Zona A2			
Planimetria n.:	102			
Utilizzo:	Pubblica affissione			
Ipotesi utilizzo:	Pubblica Affissione Commerciale			
Tipologia:	Poster a muro			
Orientamento:	Parallelo			
Numero impianti:	1	Numero spazi:		1
Dati:	Base spazio	Altezza spazio	Sup. spazio	Sup. totale
	6,00	3,00	18,00	18,00
Note:	impianto posto in aderenza al muro			



Impianto N.:	1568			
Ubicazione N.:	2126			
Indirizzo:	Via Provinciale-Gallina			
Zona urbana:	GALLINA			
Zona PGI:	Zona A2			
Planimetria n.:	102			
Utilizzo:	Pubblica affissione			
Ipotesi utilizzo:	Pubblica Affissione Commerciale			
Tipologia:	Poster a muro			
Orientamento:	Parallelo			
Numero impianti:	1	Numero spazi:		1
Dati:	Base spazio	Altezza spazio	Sup. spazio	Sup. totale
	6,00	3,00	18,00	18,00
Note:	impianto posto in aderenza al muro			



Impianto N.:	1569			
Ubicazione N.:	2126			
Indirizzo:	Via Provinciale-Gallina			
Zona urbana:	GALLINA			
Zona PGI:	Zona A2			
Planimetria n.:	102			
Utilizzo:	Pubblica affissione			
Ipotesi utilizzo:	Pubblica Affissione Commerciale			
Tipologia:	Poster a muro			
Orientamento:	Parallelo			
Numero impianti:	1	Numero spazi:		1
Dati:	Base spazio	Altezza spazio	Sup. spazio	Sup. totale
	6,00	3,00	18,00	18,00
Note:	impianto posto in aderenza al muro			



Impianto N.:	1570			
Ubicazione N.:	2127			
Indirizzo:	Via Provinciale-Gallina			
Zona urbana:	GALLINA			
Zona PGI:	Zona A2			
Planimetria n.:	102			
Utilizzo:	Pubblica affissione			
Ipotesi utilizzo:	Affissione Necrologica			
Tipologia:	Stendardo			
Orientamento:	Parallelo			
Numero impianti:	1	Numero spazi:		1
Dati:	Base spazio	Altezza spazio	Sup. spazio	Sup. totale
	1,00	1,40	1,40	1,40
Note:	Impianto posto in linea con la cabina Enel			



Impianto N.:	1571			
Ubicazione N.:	653			
Indirizzo:	Via Nazionale Occhio di Pellaro			
Zona urbana:	PELLARO			
Zona PGI:	Zona A2			
Planimetria n.:	136			
Utilizzo:	Pubblica affissione			
Ipotesi utilizzo:	Pubblica Affissione Commerciale			
Tipologia:	Stendardo			
Orientamento:	Parallelo			
Numero impianti:	1	Numero spazi:		1
Dati:	Base spazio	Altezza spazio	Sup. spazio	Sup. totale
	1,40	2,00	2,80	2,80
Note:	Impianti posti in aderenza a parete, a fianco palo illuminazione			



Impianto N.:	1572			
Ubicazione N.:	653			
Indirizzo:	Via Nazionale Occhio di Pellaro			
Zona urbana:	PELLARO			
Zona PGI:	Zona A2			
Planimetria n.:	136			
Utilizzo:	Pubblica affissione			
Ipotesi utilizzo:	Pubblica Affissione Istituzionale			
Tipologia:	Stendardo			
Orientamento:	Parallelo			
Numero impianti:	1	Numero spazi:		1
Dati:	Base spazio	Altezza spazio	Sup. spazio	Sup. totale
	1,40	2,00	2,80	2,80
Note:	Impianti posti in aderenza a parete, a fianco palo illuminazione			



Impianto N.:	1573			
Ubicazione N.:	654			
Indirizzo:	Via Nazionale Occhio di Pellaro			
Zona urbana:	PELLARO			
Zona PGI:	Zona A2			
Planimetria n.:	136			
Utilizzo:	Pubblica affissione			
Ipotesi utilizzo:	Affissione Necrologica			
Tipologia:	Stendardo			
Orientamento:	Parallelo			
Numero impianti:	1	Numero spazi:		1
Dati:	Base spazio	Altezza spazio	Sup. spazio	Sup. totale
	1,40	2,00	2,80	2,80
Note:	Impianto posto in aderenza alla recinzione			



Impianto N.:	1574			
Ubicazione N.:	655			
Indirizzo:	Via Nazionale Occhio di Pellaro			
Zona urbana:	PELLARO			
Zona PGI:	Zona A3			
Planimetria n.:	148			
Utilizzo:	Pubblica affissione			
Ipotesi utilizzo:	Pubblica Affissione Commerciale			
Tipologia:	Stendardo			
Orientamento:	Parallelo			
Numero impianti:	1	Numero spazi:		1
Dati:	Base spazio	Altezza spazio	Sup. spazio	Sup. totale
	1,40	2,00	2,80	2,80
Note:	Impianto posto in aderenza alla recinzione			



Impianto N.:	1575			
Ubicazione N.:	656			
Indirizzo:	Via Carrubara			
Zona urbana:	PELLARO			
Zona PGI:	Zona A3			
Planimetria n.:	148			
Utilizzo:	Pubblica affissione			
Ipotesi utilizzo:	Pubblica Affissione Istituzionale			
Tipologia:	Stendardo			
Orientamento:	Parallelo			
Numero impianti:	1	Numero spazi:		1
Dati:	Base spazio	Altezza spazio	Sup. spazio	Sup. totale
	1,00	1,40	1,40	1,40
Note:	Impianto posto vicino alla cabina telefonica, su area verde			



Impianto N.:	1576			
Ubicazione N.:	657			
Indirizzo:	Via Nazionale Occhio di Pellaro			
Zona urbana:	PELLARO			
Zona PGI:	Zona A3			
Planimetria n.:	148			
Utilizzo:	Pubblica affissione			
Ipotesi utilizzo:	Pubblica Affissione Istituzionale			
Tipologia:	Stendardo			
Orientamento:	Parallelo			
Numero impianti:	1	Numero spazi:		1
Dati:	Base spazio	Altezza spazio	Sup. spazio	Sup. totale
	1,00	1,40	1,40	1,40
Note:	Impianti posti in aderenza alla recinzione, vicino a isola ecologica			



Impianto N.:	1577			
Ubicazione N.:	657			
Indirizzo:	Via Nazionale Occhio di Pellaro			
Zona urbana:	PELLARO			
Zona PGI:	Zona A3			
Planimetria n.:	148			
Utilizzo:	Pubblica affissione			
Ipotesi utilizzo:	Pubblica Affissione Istituzionale			
Tipologia:	Stendardo			
Orientamento:	Parallelo			
Numero impianti:	1	Numero spazi:		1
Dati:	Base spazio	Altezza spazio	Sup. spazio	Sup. totale
	1,00	1,40	1,40	1,40
Note:	Impianti posti in aderenza alla recinzione, vicino a isola ecologica			



Impianto N.:	1578			
Ubicazione N.:	658			
Indirizzo:	Via Nazionale Occhio di Pellaro			
Zona urbana:	PELLARO			
Zona PGI:	Zona A3			
Planimetria n.:	148			
Utilizzo:	Affissione Diretta			
Ipotesi utilizzo:	Affissione Diretta			
Tipologia:	Poster montanti			
Orientamento:	Parallelo			
Numero impianti:	1	Numero spazi:		1
Dati:	Base spazio	Altezza spazio	Sup. spazio	Sup. totale
	6,00	3,00	18,00	18,00
Note:	Impianti posti in aderenza al muro			



Impianto N.:	1580			
Ubicazione N.:	659			
Indirizzo:	Via Nazionale Occhio di Pellaro			
Zona urbana:	PELLARO			
Zona PGI:	Zona A3			
Planimetria n.:	148			
Utilizzo:	Pubblica affissione			
Ipotesi utilizzo:	Pubblica Affissione Commerciale			
Tipologia:	Poster montanti			
Orientamento:	Parallelo			
Numero impianti:	1	Numero spazi:		1
Dati:	Base spazio	Altezza spazio	Sup. spazio	Sup. totale
	6,00	3,00	18,00	18,00
Note:	Impianti posti in aderenza alla recinzione POSTER			



Impianto N.:	1581			
Ubicazione N.:	659			
Indirizzo:	Via Nazionale Occhio di Pellaro			
Zona urbana:	PELLARO			
Zona PGI:	Zona A3			
Planimetria n.:	148			
Utilizzo:	Affissione Diretta			
Ipotesi utilizzo:	Affissione Diretta			
Tipologia:	Poster montanti			
Orientamento:	Parallelo			
Numero impianti:	1	Numero spazi:		1
Dati:	Base spazio	Altezza spazio	Sup. spazio	Sup. totale
	6,00	3,00	18,00	18,00
Note:	Impianti posti in aderenza alla recinzione			



Impianto N.:	1585			
Ubicazione N.:	660			
Indirizzo:	Via Nazionale Occhio di Pellaro			
Zona urbana:	PELLARO			
Zona PGI:	Zona A3			
Planimetria n.:	157			
Utilizzo:	Pubblica affissione			
Ipotesi utilizzo:	Pubblica Affissione Istituzionale			
Tipologia:	Stendardo			
Orientamento:	Parallelo			
Numero impianti:	1	Numero spazi:		1
Dati:	Base spazio	Altezza spazio	Sup. spazio	Sup. totale
	1,00	1,40	1,40	1,40
Note:	Impianto posto in aderenza al muro			



Impianto N.:	1586			
Ubicazione N.:	660			
Indirizzo:	Via Nazionale Occhio di Pellaro			
Zona urbana:	PELLARO			
Zona PGI:	Zona A3			
Planimetria n.:	157			
Utilizzo:	Pubblica affissione			
Ipotesi utilizzo:	Pubblica Affissione Istituzionale			
Tipologia:	Stendardo			
Orientamento:	Parallelo			
Numero impianti:	1	Numero spazi:		1
Dati:	Base spazio	Altezza spazio	Sup. spazio	Sup. totale
	1,00	1,40	1,40	1,40
Note:	Impianto posto in aderenza al muro			



Impianto N.:	1591			
Ubicazione N.:	662			
Indirizzo:	Via Lume			
Zona urbana:	PELLARO			
Zona PGI:	Zona A2			
Planimetria n.:	156			
Utilizzo:	Pubblica affissione			
Ipotesi utilizzo:	Pubblica Affissione Istituzionale			
Tipologia:	Tabella			
Orientamento:	Parallelo			
Numero impianti:	1	Numero spazi:		1
Dati:	Base spazio	Altezza spazio	Sup. spazio	Sup. totale
	1,00	1,40	1,40	1,40
Note:	Impianti posti in aderenza alla parete, in sostituzione degli esistenti			



Impianto N.:	1592			
Ubicazione N.:	662			
Indirizzo:	Via Lume			
Zona urbana:	PELLARO			
Zona PGI:	Zona A2			
Planimetria n.:	156			
Utilizzo:	Pubblica affissione			
Ipotesi utilizzo:	Pubblica Affissione Istituzionale			
Tipologia:	Tabella			
Orientamento:	Parallelo			
Numero impianti:	1	Numero spazi:		1
Dati:	Base spazio	Altezza spazio	Sup. spazio	Sup. totale
	1,00	1,40	1,40	1,40
Note:	Impianti posti in aderenza alla parete, in sostituzione degli esistenti			



Impianto N.:	1593			
Ubicazione N.:	760			
Indirizzo:	Traversa F			
Zona urbana:	PELLARO			
Zona PGI:	Zona A2			
Planimetria n.:	156			
Utilizzo:	Pubblica affissione			
Ipotesi utilizzo:	Pubblica Affissione Istituzionale			
Tipologia:	Stendardo			
Orientamento:	Parallelo			
Numero impianti:	1	Numero spazi:		1
Dati:	Base spazio	Altezza spazio	Sup. spazio	Sup. totale
	1,00	1,40	1,40	1,40
Note:	Impianto posto in aderenza alla parete			



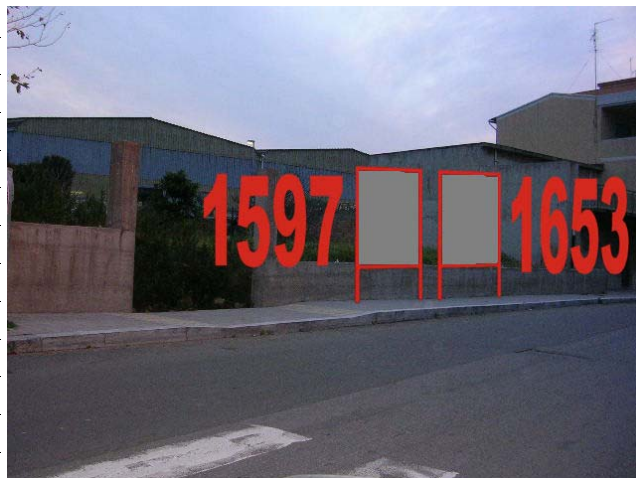
Impianto N.:	1594			
Ubicazione N.:	761			
Indirizzo:	Piazza Vittorio Veneto			
Zona urbana:	PELLARO			
Zona PGI:	Zona A2			
Planimetria n.:	156			
Utilizzo:	Affissione Diretta			
Ipotesi utilizzo:	Affissione Diretta			
Tipologia:	Stendardo			
Orientamento:	Parallelo			
Numero impianti:	1	Numero spazi:		1
Dati:	Base spazio	Altezza spazio	Sup. spazio	Sup. totale
	1,00	1,40	1,40	1,40
Note:	Impianti posti in aderenza al cordolo divisorio			



Impianto N.:	1595			
Ubicazione N.:	761			
Indirizzo:	Piazza Vittorio Veneto			
Zona urbana:	PELLARO			
Zona PGI:	Zona A2			
Planimetria n.:	156			
Utilizzo:	Affissione Diretta			
Ipotesi utilizzo:	Affissione Diretta			
Tipologia:	Stendardo			
Orientamento:	Parallelo			
Numero impianti:	1	Numero spazi:		1
Dati:	Base spazio	Altezza spazio	Sup. spazio	Sup. totale
	1,00	1,40	1,40	1,40
Note:	Impianti posti in aderenza al cordolo divisorio			



Impianto N.:	1597			
Ubicazione N.:	763			
Indirizzo:	Via Nazionale Occhio di Pellaro			
Zona urbana:	PELLARO			
Zona PGI:	Zona A2			
Planimetria n.:	163			
Utilizzo:	Pubblica affissione			
Ipotesi utilizzo:	Affissione Necrologica			
Tipologia:	Stendardo			
Orientamento:	Parallelo			
Numero impianti:	1	Numero spazi:		1
Dati:	Base spazio	Altezza spazio	Sup. spazio	Sup. totale
	1,00	1,40	1,40	1,40
Note:	Impianto posto in aderenza alla recinzione, prima dell'ingresso			



Impianto N.:	1598			
Ubicazione N.:	765			
Indirizzo:	Via Nazionale Bocale II			
Zona urbana:	PELLARO			
Zona PGI:	Zona A4			
Planimetria n.:	166			
Utilizzo:	Pubblica affissione			
Ipotesi utilizzo:	Pubblica Affissione Istituzionale			
Tipologia:	Stendardo			
Orientamento:	Parallelo			
Numero impianti:	1	Numero spazi:		1
Dati:	Base spazio	Altezza spazio	Sup. spazio	Sup. totale
	1,00	1,40	1,40	1,40
Note:	Impianti posti a 50 cm dal bordo del marciapiede			



Impianto N.:	1599			
Ubicazione N.:	1083			
Indirizzo:	Via Nazionale Bocale II			
Zona urbana:	PELLARO			
Zona PGI:	Zona A4			
Planimetria n.:	171			
Utilizzo:	Pubblica affissione			
Ipotesi utilizzo:	Pubblica Affissione Istituzionale			
Tipologia:	Stendardo			
Orientamento:	Parallelo			
Numero impianti:	1	Numero spazi:		1
Dati:	Base spazio	Altezza spazio	Sup. spazio	Sup. totale
	1,40	2,00	2,80	2,80
Note:	Impianti posti in aderenza alla recinzione			



Impianto N.:	1600			
Ubicazione N.:	1083			
Indirizzo:	Via Nazionale Bocale II			
Zona urbana:	PELLARO			
Zona PGI:	Zona A4			
Planimetria n.:	171			
Utilizzo:	Pubblica affissione			
Ipotesi utilizzo:	Pubblica Affissione Commerciale			
Tipologia:	Stendardo			
Orientamento:	Parallelo			
Numero impianti:	1	Numero spazi:		1
Dati:	Base spazio	Altezza spazio	Sup. spazio	Sup. totale
	1,40	2,00	2,80	2,80
Note:	Impianti posti in aderenza alla recinzione			



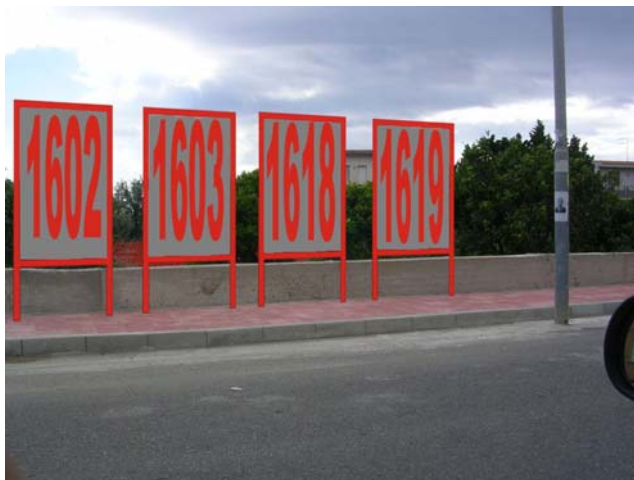
Impianto N.:	1601			
Ubicazione N.:	1084			
Indirizzo:	Traversa E			
Zona urbana:	PELLARO			
Zona PGI:	Zona A2			
Planimetria n.:	156			
Utilizzo:	Pubblica affissione			
Ipotesi utilizzo:	Affissione Necrologica			
Tipologia:	Stendardo			
Orientamento:	Parallelo			
Numero impianti:	1	Numero spazi:		1
Dati:	Base spazio	Altezza spazio	Sup. spazio	Sup. totale
	1,40	2,00	2,80	2,80
Note:	Impianto posto in aderenza alla parete			



Impianto N.:	1602			
Ubicazione N.:	1085			
Indirizzo:	Via Nazionale Bocale II			
Zona urbana:	PELLARO			
Zona PGI:	Zona A4			
Planimetria n.:	171			
Utilizzo:	Pubblica affissione			
Ipotesi utilizzo:	Pubblica Affissione Commerciale			
Tipologia:	Stendardo			
Orientamento:	Parallelo			
Numero impianti:	1	Numero spazi:		1
Dati:	Base spazio	Altezza spazio	Sup. spazio	Sup. totale
	1,40	2,00	2,80	2,80
Note:	Impianti posti in aderenza alla recinzione			



Impianto N.:	1603			
Ubicazione N.:	1085			
Indirizzo:	Via Nazionale Bocale II			
Zona urbana:	PELLARO			
Zona PGI:	Zona A4			
Planimetria n.:	171			
Utilizzo:	Pubblica affissione			
Ipotesi utilizzo:	Pubblica Affissione Commerciale			
Tipologia:	Stendardo			
Orientamento:	Parallelo			
Numero impianti:	1	Numero spazi:		1
Dati:	Base spazio	Altezza spazio	Sup. spazio	Sup. totale
	1,40	2,00	2,80	2,80
Note:	Impianti posti in aderenza alla recinzione			



Impianto N.:	1604			
Ubicazione N.:	1086			
Indirizzo:	Via Campoli			
Zona urbana:	PELLARO			
Zona PGI:	Zona A4			
Planimetria n.:	172			
Utilizzo:	Pubblica affissione			
Ipotesi utilizzo:	Pubblica Affissione Istituzionale			
Tipologia:	Stendardo			
Orientamento:	Parallelo			
Numero impianti:	1	Numero spazi:		1
Dati:	Base spazio	Altezza spazio	Sup. spazio	Sup. totale
	1,00	1,40	1,40	1,40
Note:	Impianto posto in aderenza alla parete			



Impianto N.:	1606			
Ubicazione N.:	1088			
Indirizzo:	Via Nazionale Occhio di Pellaro			
Zona urbana:	PELLARO			
Zona PGI:	Zona A3			
Planimetria n.:	157			
Utilizzo:	Affissione Diretta			
Ipotesi utilizzo:	Affissione Diretta			
Tipologia:	Stendardo			
Orientamento:	Parallelo			
Numero impianti:	1	Numero spazi:		1
Dati:	Base spazio	Altezza spazio	Sup. spazio	Sup. totale
	1,00	1,40	1,40	1,40
Note:	Impianti posti in aderenza alla recinzione			



Impianto N.:	1607			
Ubicazione N.:	1088			
Indirizzo:	Via Nazionale Occhio di Pellaro			
Zona urbana:	PELLARO			
Zona PGI:	Zona A3			
Planimetria n.:	157			
Utilizzo:	Affissione Diretta			
Ipotesi utilizzo:	Affissione Diretta			
Tipologia:	Stendardo			
Orientamento:	Parallelo			
Numero impianti:	1	Numero spazi:		1
Dati:	Base spazio	Altezza spazio	Sup. spazio	Sup. totale
	1,00	1,40	1,40	1,40
Note:	Impianti posti in aderenza alla recinzione			



Impianto N.:	1608			
Ubicazione N.:	1088			
Indirizzo:	Via Nazionale Occhio di Pellaro			
Zona urbana:	PELLARO			
Zona PGI:	Zona A3			
Planimetria n.:	157			
Utilizzo:	Pubblica affissione			
Ipotesi utilizzo:	Pubblica Affissione Commerciale			
Tipologia:	Stendardo			
Orientamento:	Parallelo			
Numero impianti:	1	Numero spazi:		1
Dati:	Base spazio	Altezza spazio	Sup. spazio	Sup. totale
	1,00	1,40	1,40	1,40
Note:	Impianti posti in aderenza alla recinzione			



Impianto N.:	1609			
Ubicazione N.:	1088			
Indirizzo:	Via Nazionale Occhio di Pellaro			
Zona urbana:	PELLARO			
Zona PGI:	Zona A3			
Planimetria n.:	157			
Utilizzo:	Pubblica affissione			
Ipotesi utilizzo:	Pubblica Affissione Commerciale			
Tipologia:	Stendardo			
Orientamento:	Parallelo			
Numero impianti:	1	Numero spazi:		1
Dati:	Base spazio	Altezza spazio	Sup. spazio	Sup. totale
	1,00	1,40	1,40	1,40
Note:	Impianti posti in aderenza alla recinzione			



Impianto N.:	1610			
Ubicazione N.:	1089			
Indirizzo:	Via Nazionale Occhio di Pellaro			
Zona urbana:	PELLARO			
Zona PGI:	Zona A3			
Planimetria n.:	157			
Utilizzo:	Pubblica affissione			
Ipotesi utilizzo:	Pubblica Affissione Commerciale			
Tipologia:	Stendardo			
Orientamento:	Parallelo			
Numero impianti:	1	Numero spazi:		1
Dati:	Base spazio	Altezza spazio	Sup. spazio	Sup. totale
	1,00	1,40	1,40	1,40
Note:	Impianti posti in aderenza alla recinzione			



Impianto N.:	1611			
Ubicazione N.:	1089			
Indirizzo:	Via Nazionale Occhio di Pellaro			
Zona urbana:	PELLARO			
Zona PGI:	Zona A3			
Planimetria n.:	157			
Utilizzo:	Pubblica affissione			
Ipotesi utilizzo:	Pubblica Affissione Commerciale			
Tipologia:	Stendardo			
Orientamento:	Parallelo			
Numero impianti:	1	Numero spazi:		1
Dati:	Base spazio	Altezza spazio	Sup. spazio	Sup. totale
	1,00	1,40	1,40	1,40
Note:	Impianti posti in aderenza alla recinzione 1654			



Impianto N.:	1612			
Ubicazione N.:	1089			
Indirizzo:	Via Nazionale Occhio di Pellaro			
Zona urbana:	PELLARO			
Zona PGI:	Zona A3			
Planimetria n.:	157			
Utilizzo:	Pubblica affissione			
Ipotesi utilizzo:	Pubblica Affissione Commerciale			
Tipologia:	Stendardo			
Orientamento:	Parallelo			
Numero impianti:	1	Numero spazi:		1
Dati:	Base spazio	Altezza spazio	Sup. spazio	Sup. totale
	1,00	1,40	1,40	1,40
Note:	Impianti posti in aderenza alla recinzione			



Impianto N.:	1613			
Ubicazione N.:	1089			
Indirizzo:	Via Nazionale Occhio di Pellaro			
Zona urbana:	PELLARO			
Zona PGI:	Zona A3			
Planimetria n.:	157			
Utilizzo:	Pubblica affissione			
Ipotesi utilizzo:	Pubblica Affissione Commerciale			
Tipologia:	Stendardo			
Orientamento:	Parallelo			
Numero impianti:	1	Numero spazi:		1
Dati:	Base spazio	Altezza spazio	Sup. spazio	Sup. totale
	1,00	1,40	1,40	1,40
Note:	Impianti posti in aderenza alla recinzione			



Impianto N.:	1614			
Ubicazione N.:	1090			
Indirizzo:	Via Nesci Vincenzo			
Zona urbana:	PELLARO			
Zona PGI:	Zona A2			
Planimetria n.:	156			
Utilizzo:	Pubblica affissione			
Ipotesi utilizzo:	Pubblica Affissione Commerciale			
Tipologia:	Stendardo			
Orientamento:	Parallelo			
Numero impianti:	1	Numero spazi:		1
Dati:	Base spazio	Altezza spazio	Sup. spazio	Sup. totale
	1,00	1,40	1,40	1,40
Note:	Impianto posto in aderenza alla parete			



Impianto N.:	1615			
Ubicazione N.:	1091			
Indirizzo:	Via Nesci Vincenzo			
Zona urbana:	PELLARO			
Zona PGI:	Zona A2			
Planimetria n.:	156			
Utilizzo:	Pubblica affissione			
Ipotesi utilizzo:	Affissione Necrologica			
Tipologia:	Stendardo			
Orientamento:	Parallelo			
Numero impianti:	1	Numero spazi:		1
Dati:	Base spazio	Altezza spazio	Sup. spazio	Sup. totale
	1,00	1,40	1,40	1,40
Note:	Impianto posto in aderenza alla parete			



Impianto N.:	1616			
Ubicazione N.:	1092			
Indirizzo:	Via Nazionale Occhio di Pellaro			
Zona urbana:	PELLARO			
Zona PGI:	Zona A3			
Planimetria n.:	163			
Utilizzo:	Pubblica affissione			
Ipotesi utilizzo:	Pubblica Affissione Istituzionale			
Tipologia:	Stendardo			
Orientamento:	Parallelo			
Numero impianti:	1	Numero spazi:		1
Dati:	Base spazio	Altezza spazio	Sup. spazio	Sup. totale
	1,40	2,00	2,80	2,80
Note:	Impianto posto in aderenza alla parete			



Impianto N.:	1617			
Ubicazione N.:	1093			
Indirizzo:	Via Nazionale Occhio di Pellaro			
Zona urbana:	PELLARO			
Zona PGI:	Zona A3			
Planimetria n.:	163			
Utilizzo:	Pubblica affissione			
Ipotesi utilizzo:	Pubblica Affissione Commerciale			
Tipologia:	Poster montanti			
Orientamento:	Ortogonale			
Numero impianti:	1	Numero spazi:		1
Dati:	Base spazio	Altezza spazio	Sup. spazio	Sup. totale
	6,00	3,00	18,00	18,00
Note:	Impianto posto in aderenza alla recinzione			



Impianto N.:	1618			
Ubicazione N.:	1094			
Indirizzo:	Via Nazionale Bocale II			
Zona urbana:	PELLARO			
Zona PGI:	Zona A4			
Planimetria n.:	171			
Utilizzo:	Pubblica affissione			
Ipotesi utilizzo:	Pubblica Affissione Istituzionale			
Tipologia:	Stendardo			
Orientamento:	Parallelo			
Numero impianti:	1	Numero spazi:		1
Dati:	Base spazio	Altezza spazio	Sup. spazio	Sup. totale
	1,40	2,00	2,80	2,80
Note:	Impianti posti in aderenza alla recinzione			



Impianto N.:	1619			
Ubicazione N.:	1094			
Indirizzo:	Via Nazionale Bocale II			
Zona urbana:	PELLARO			
Zona PGI:	Zona A4			
Planimetria n.:	171			
Utilizzo:	Pubblica affissione			
Ipotesi utilizzo:	Pubblica Affissione Istituzionale			
Tipologia:	Stendardo			
Orientamento:	Parallelo			
Numero impianti:	1	Numero spazi:		1
Dati:	Base spazio	Altezza spazio	Sup. spazio	Sup. totale
	1,40	2,00	2,80	2,80
Note:	Impianti posti in aderenza alla recinzione			



Impianto N.:	1621			
Ubicazione N.:	1096			
Indirizzo:	Via Nazionale Bocale II			
Zona urbana:	PELLARO			
Zona PGI:	Zona A4			
Planimetria n.:	166			
Utilizzo:	Pubblica affissione			
Ipotesi utilizzo:	Pubblica Affissione Istituzionale			
Tipologia:	Stendardo			
Orientamento:	Ortogonale			
Numero impianti:	1	Numero spazi:		1
Dati:	Base spazio	Altezza spazio	Sup. spazio	Sup. totale
	1,00	1,40	1,40	1,40
Note:	Impianti posti in aderenza alla recinzione			



Impianto N.:	1622			
Ubicazione N.:	1097			
Indirizzo:	Via Nazionale Bocale II			
Zona urbana:	PELLARO			
Zona PGI:	Zona A4			
Planimetria n.:	166			
Utilizzo:	Pubblica affissione			
Ipotesi utilizzo:	Pubblica Affissione Istituzionale			
Tipologia:	Stendardo			
Orientamento:	Ortogonale			
Numero impianti:	1	Numero spazi:		1
Dati:	Base spazio	Altezza spazio	Sup. spazio	Sup. totale
	1,40	2,00	2,80	2,80
Note:	Impianti posti in aderenza alla recinzione			



Impianto N.:	1623			
Ubicazione N.:	1097			
Indirizzo:	Via Nazionale Bocale II			
Zona urbana:	PELLARO			
Zona PGI:	Zona A4			
Planimetria n.:	166			
Utilizzo:	Pubblica affissione			
Ipotesi utilizzo:	Pubblica Affissione Istituzionale			
Tipologia:	Stendardo			
Orientamento:	Ortogonale			
Numero impianti:	1	Numero spazi:		1
Dati:	Base spazio	Altezza spazio	Sup. spazio	Sup. totale
	1,40	2,00	2,80	2,80
Note:	Impianti posti in aderenza alla recinzione			



Impianto N.:	1624			
Ubicazione N.:	1098			
Indirizzo:	Via Campoli			
Zona urbana:	PELLARO			
Zona PGI:	Zona A4			
Planimetria n.:	172			
Utilizzo:	Pubblica affissione			
Ipotesi utilizzo:	Affissione Necrologica			
Tipologia:	Stendardo			
Orientamento:	Parallelo			
Numero impianti:	1	Numero spazi:		1
Dati:	Base spazio	Altezza spazio	Sup. spazio	Sup. totale
	1,00	1,40	1,40	1,40
Note:	Impianto posto in aderenza al muro			



Impianto N.:	1636			
Ubicazione N.:	2086			
Indirizzo:	Via Nazionale Occhio di Pellaro			
Zona urbana:	PELLARO			
Zona PGI:	Zona A3			
Planimetria n.:	157			
Utilizzo:	Affissione Diretta			
Ipotesi utilizzo:	Affissione Diretta			
Tipologia:	Stendardo			
Orientamento:	Parallelo			
Numero impianti:	1	Numero spazi:		1
Dati:	Base spazio	Altezza spazio	Sup. spazio	Sup. totale
	1,00	1,40	1,40	1,40
Note:	Impianti posti in aderenza al muro			



Impianto N.:	1637			
Ubicazione N.:	2086			
Indirizzo:	Via Nazionale Occhio di Pellaro			
Zona urbana:	PELLARO			
Zona PGI:	Zona A3			
Planimetria n.:	157			
Utilizzo:	Affissione Diretta			
Ipotesi utilizzo:	Affissione Diretta			
Tipologia:	Stendardo			
Orientamento:	Parallelo			
Numero impianti:	1	Numero spazi:		1
Dati:	Base spazio	Altezza spazio	Sup. spazio	Sup. totale
	1,00	1,40	1,40	1,40
Note:	Impianti posti in aderenza al muro			



Impianto N.:	1638			
Ubicazione N.:	2086			
Indirizzo:	Via Nazionale Occhio di Pellaro			
Zona urbana:	PELLARO			
Zona PGI:	Zona A3			
Planimetria n.:	157			
Utilizzo:	Pubblica affissione			
Ipotesi utilizzo:	Pubblica Affissione Commerciale			
Tipologia:	Stendardo			
Orientamento:	Parallelo			
Numero impianti:	1	Numero spazi:		1
Dati:	Base spazio	Altezza spazio	Sup. spazio	Sup. totale
	1,00	1,40	1,40	1,40
Note:	Impianti posti in aderenza al muro			



Impianto N.:	1639			
Ubicazione N.:	2086			
Indirizzo:	Via Nazionale Occhio di Pellaro			
Zona urbana:	PELLARO			
Zona PGI:	Zona A3			
Planimetria n.:	157			
Utilizzo:	Pubblica affissione			
Ipotesi utilizzo:	Pubblica Affissione Commerciale			
Tipologia:	Stendardo			
Orientamento:	Parallelo			
Numero impianti:	1	Numero spazi:		1
Dati:	Base spazio	Altezza spazio	Sup. spazio	Sup. totale
	1,00	1,40	1,40	1,40
Note:	Impianti posti in aderenza al muro			



Impianto N.:	1642			
Ubicazione N.:	2088			
Indirizzo:	Via Nazionale Occhio di Pellaro			
Zona urbana:	PELLARO			
Zona PGI:	Zona A3			
Planimetria n.:	157			
Utilizzo:	Affissione Diretta			
Ipotesi utilizzo:	Affissione Diretta			
Tipologia:	Stendardo			
Orientamento:	Parallelo			
Numero impianti:	1	Numero spazi:		1
Dati:	Base spazio	Altezza spazio	Sup. spazio	Sup. totale
	1,00	1,40	1,40	1,40
Note:	Impianti posti in aderenza alla recinzione POSTER			



Impianto N.:	1643			
Ubicazione N.:	2088			
Indirizzo:	Via Nazionale Occhio di Pellaro			
Zona urbana:	PELLARO			
Zona PGI:	Zona A3			
Planimetria n.:	157			
Utilizzo:	Affissione Diretta			
Ipotesi utilizzo:	Affissione Diretta			
Tipologia:	Stendardo			
Orientamento:	Parallelo			
Numero impianti:	1	Numero spazi:		1
Dati:	Base spazio	Altezza spazio	Sup. spazio	Sup. totale
	1,00	1,40	1,40	1,40
Note:	Impianti posti in aderenza alla recinzione			



Impianto N.:	1644			
Ubicazione N.:	2088			
Indirizzo:	Via Nazionale Occhio di Pellaro			
Zona urbana:	PELLARO			
Zona PGI:	Zona A3			
Planimetria n.:	157			
Utilizzo:	Pubblica affissione			
Ipotesi utilizzo:	Pubblica Affissione Istituzionale			
Tipologia:	Stendardo			
Orientamento:	Parallelo			
Numero impianti:	1	Numero spazi:		1
Dati:	Base spazio	Altezza spazio	Sup. spazio	Sup. totale
	1,00	1,40	1,40	1,40
Note:	Impianti posti in aderenza alla recinzione			



Impianto N.:	1645			
Ubicazione N.:	2088			
Indirizzo:	Via Nazionale Occhio di Pellaro			
Zona urbana:	PELLARO			
Zona PGI:	Zona A3			
Planimetria n.:	157			
Utilizzo:	Pubblica affissione			
Ipotesi utilizzo:	Pubblica Affissione Istituzionale			
Tipologia:	Stendardo			
Orientamento:	Parallelo			
Numero impianti:	1	Numero spazi:		1
Dati:	Base spazio	Altezza spazio	Sup. spazio	Sup. totale
	1,00	1,40	1,40	1,40
Note:	Impianti posti in aderenza alla recinzione			



Impianto N.:	1646			
Ubicazione N.:	2088			
Indirizzo:	Via Nazionale Occhio di Pellaro			
Zona urbana:	PELLARO			
Zona PGI:	Zona A3			
Planimetria n.:	157			
Utilizzo:	Pubblica affissione			
Ipotesi utilizzo:	Pubblica Affissione Commerciale			
Tipologia:	Stendardo			
Orientamento:	Parallelo			
Numero impianti:	1	Numero spazi:		1
Dati:	Base spazio	Altezza spazio	Sup. spazio	Sup. totale
	1,00	1,40	1,40	1,40
Note:	Impianti posti in aderenza alla recinzione			



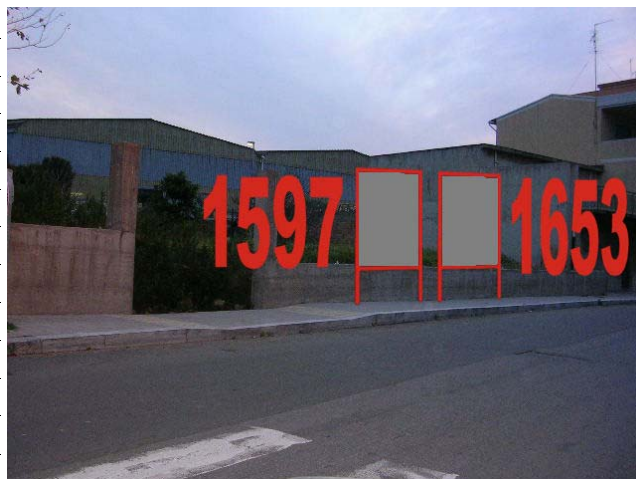
Impianto N.:	1647			
Ubicazione N.:	2088			
Indirizzo:	Via Nazionale Occhio di Pellaro			
Zona urbana:	PELLARO			
Zona PGI:	Zona A3			
Planimetria n.:	157			
Utilizzo:	Pubblica affissione			
Ipotesi utilizzo:	Pubblica Affissione Commerciale			
Tipologia:	Stendardo			
Orientamento:	Parallelo			
Numero impianti:	1	Numero spazi:		1
Dati:	Base spazio	Altezza spazio	Sup. spazio	Sup. totale
	1,00	1,40	1,40	1,40
Note:	Impianti posti in aderenza alla recinzione			



Impianto N.:	1648			
Ubicazione N.:	2088			
Indirizzo:	Via Nazionale Occhio di Pellaro			
Zona urbana:	PELLARO			
Zona PGI:	Zona A3			
Planimetria n.:	157			
Utilizzo:	Affissione Diretta			
Ipotesi utilizzo:	Affissione Diretta			
Tipologia:	Poster montanti			
Orientamento:	Parallelo			
Numero impianti:	1	Numero spazi:		1
Dati:	Base spazio	Altezza spazio	Sup. spazio	Sup. totale
	6,00	3,00	18,00	18,00
Note:	Impianti posti in aderenza alla recinzione			



Impianto N.:	1653			
Ubicazione N.:	2090			
Indirizzo:	Via Nazionale Occhio di Pellaro			
Zona urbana:	PELLARO			
Zona PGI:	Zona A2			
Planimetria n.:	163			
Utilizzo:	Pubblica affissione			
Ipotesi utilizzo:	Pubblica Affissione Istituzionale			
Tipologia:	Stendardo			
Orientamento:	Parallelo			
Numero impianti:	1	Numero spazi:		1
Dati:	Base spazio	Altezza spazio	Sup. spazio	Sup. totale
	1,00	1,40	1,40	1,40
Note:	Impianto posto in aderenza alla recinzione, prima dell'ingresso			



Impianto N.:	1656			
Ubicazione N.:	2111			
Indirizzo:	Via Longitudinale			
Zona urbana:	PELLARO			
Zona PGI:	Zona A3			
Planimetria n.:	156			
Utilizzo:	Affissione Diretta			
Ipotesi utilizzo:	Affissione Diretta			
Tipologia:	Stendardo			
Orientamento:	Parallelo			
Numero impianti:	1	Numero spazi:		1
Dati:	Base spazio	Altezza spazio	Sup. spazio	Sup. totale
	1,00	1,40	1,40	1,40
Note:	impianto posto in aderenza al muro			



Impianto N.:	1657			
Ubicazione N.:	2111			
Indirizzo:	Via Longitudinale			
Zona urbana:	PELLARO			
Zona PGI:	Zona A3			
Planimetria n.:	156			
Utilizzo:	Affissione Diretta			
Ipotesi utilizzo:	Affissione Diretta			
Tipologia:	Stendardo			
Orientamento:	Parallelo			
Numero impianti:	1	Numero spazi:		1
Dati:	Base spazio	Altezza spazio	Sup. spazio	Sup. totale
	1,00	1,40	1,40	1,40
Note:	impianto posto in aderenza al muro			



Impianto N.:	1658			
Ubicazione N.:	2111			
Indirizzo:	Via Longitudinale			
Zona urbana:	PELLARO			
Zona PGI:	Zona A3			
Planimetria n.:	156			
Utilizzo:	Affissione Diretta			
Ipotesi utilizzo:	Affissione Diretta			
Tipologia:	Stendardo			
Orientamento:	Parallelo			
Numero impianti:	1	Numero spazi:		1
Dati:	Base spazio	Altezza spazio	Sup. spazio	Sup. totale
	1,00	1,40	1,40	1,40
Note:	impianto posto in aderenza al muro			



Impianto N.:	1659			
Ubicazione N.:	2112			
Indirizzo:	Via Nazionale			
Zona urbana:	PELLARO			
Zona PGI:	Zona A3			
Planimetria n.:	163			
Utilizzo:	Pubblica affissione			
Ipotesi utilizzo:	Pubblica Affissione Istituzionale			
Tipologia:	Poster montanti			
Orientamento:	Parallelo			
Numero impianti:	1	Numero spazi:		1
Dati:	Base spazio	Altezza spazio	Sup. spazio	Sup. totale
	6,00	3,00	18,00	18,00
Note:	impianto posto in aderenza al muro			



Impianto N.:	1663			
Ubicazione N.:	2128			
Indirizzo:	Via Nazionale Occhio di Pellaro			
Zona urbana:	PELLARO			
Zona PGI:	Zona A4			
Planimetria n.:	162			
Utilizzo:	Pubblica affissione			
Ipotesi utilizzo:	Affissione Necrologica			
Tipologia:	Stendardo			
Orientamento:	Parallelo			
Numero impianti:	1	Numero spazi:		1
Dati:	Base spazio	Altezza spazio	Sup. spazio	Sup. totale
	1,00	1,40	1,40	1,40
Note:	impianto posto in parallelo al palo dell'illuminazione			



Impianto N.:	1664			
Ubicazione N.:	2130			
Indirizzo:	Via Longitudinale			
Zona urbana:	PELLARO			
Zona PGI:	Zona A2			
Planimetria n.:	163			
Utilizzo:	Pubblica affissione			
Ipotesi utilizzo:	Pubblica Affissione Commerciale			
Tipologia:	Stendardo			
Orientamento:	Parallelo			
Numero impianti:	1	Numero spazi:		1
Dati:	Base spazio	Altezza spazio	Sup. spazio	Sup. totale
	1,00	1,40	1,40	1,40
Note:	impianti posti in aderenza alla recinzione			



Impianto N.:	1665			
Ubicazione N.:	2130			
Indirizzo:	Via Longitudinale			
Zona urbana:	PELLARO			
Zona PGI:	Zona A2			
Planimetria n.:	163			
Utilizzo:	Pubblica affissione			
Ipotesi utilizzo:	Pubblica Affissione Commerciale			
Tipologia:	Stendardo			
Orientamento:	Parallelo			
Numero impianti:	1	Numero spazi:		1
Dati:	Base spazio	Altezza spazio	Sup. spazio	Sup. totale
	1,00	1,40	1,40	1,40
Note:	impianti posti in aderenza alla recinzione			



Impianto N.:	1666			
Ubicazione N.:	2130			
Indirizzo:	Via Longitudinale			
Zona urbana:	PELLARO			
Zona PGI:	Zona A2			
Planimetria n.:	163			
Utilizzo:	Pubblica affissione			
Ipotesi utilizzo:	Pubblica Affissione Commerciale			
Tipologia:	Stendardo			
Orientamento:	Parallelo			
Numero impianti:	1	Numero spazi:		1
Dati:	Base spazio	Altezza spazio	Sup. spazio	Sup. totale
	1,00	1,40	1,40	1,40
Note:	impianti posti in aderenza alla recinzione			



Impianto N.:	1667			
Ubicazione N.:	2130			
Indirizzo:	Via Longitudinale			
Zona urbana:	PELLARO			
Zona PGI:	Zona A2			
Planimetria n.:	163			
Utilizzo:	Pubblica affissione			
Ipotesi utilizzo:	Pubblica Affissione Commerciale			
Tipologia:	Stendardo			
Orientamento:	Parallelo			
Numero impianti:	1	Numero spazi:		1
Dati:	Base spazio	Altezza spazio	Sup. spazio	Sup. totale
	1,00	1,40	1,40	1,40
Note:	impianti posti in aderenza alla recinzione			



Impianto N.:	1668			
Ubicazione N.:	2131			
Indirizzo:	Via Nazionale Pellaro			
Zona urbana:	PELLARO			
Zona PGI:	Zona A2			
Planimetria n.:	157			
Utilizzo:	Affissione Diretta			
Ipotesi utilizzo:	Affissione Diretta			
Tipologia:	Stendardo			
Orientamento:	Parallelo			
Numero impianti:	1	Numero spazi:		1
Dati:	Base spazio	Altezza spazio	Sup. spazio	Sup. totale
	1,40	2,00	2,80	2,80
Note:				



Impianto N.:	1669			
Ubicazione N.:	2131			
Indirizzo:	Via Nazionale Pellaro			
Zona urbana:	PELLARO			
Zona PGI:	Zona A2			
Planimetria n.:	157			
Utilizzo:	Affissione Diretta			
Ipotesi utilizzo:	Affissione Diretta			
Tipologia:	Stendardo			
Orientamento:	Parallelo			
Numero impianti:	1	Numero spazi:		1
Dati:	Base spazio	Altezza spazio	Sup. spazio	Sup. totale
	1,40	2,00	2,80	2,80

Note:



Impianto N.:	1670			
Ubicazione N.:	2131			
Indirizzo:	Via Nazionale Pellaro			
Zona urbana:	PELLARO			
Zona PGI:	Zona A2			
Planimetria n.:	157			
Utilizzo:	Affissione Diretta			
Ipotesi utilizzo:	Affissione Diretta			
Tipologia:	Stendardo			
Orientamento:	Parallelo			
Numero impianti:	1	Numero spazi:		1
Dati:	Base spazio	Altezza spazio	Sup. spazio	Sup. totale
	1,40	2,00	2,80	2,80

Note:

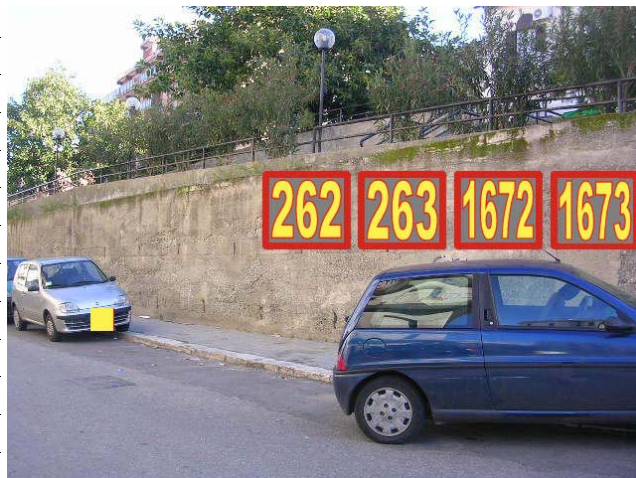


Impianto N.:	1672			
Ubicazione N.:	780			
Indirizzo:	Via Udine			
Zona urbana:	CENTRO STORICO			
Zona PGI:	Zona A2			
Planimetria n.:	77			
Utilizzo:	Pubblica affissione			
Ipotesi utilizzo:	Pubblica Affissione Istituzionale			
Tipologia:	Tabella			
Orientamento:	Parallelo			
Numero impianti:	1	Numero spazi:		1
Dati:	Base spazio	Altezza spazio	Sup. spazio	Sup. totale
	1,00	1,40	1,40	1,40

Note: Impianti posti in aderenza al muro



Impianto N.:	1673			
Ubicazione N.:	780			
Indirizzo:	Via Udine			
Zona urbana:	CENTRO STORICO			
Zona PGI:	Zona A2			
Planimetria n.:	77			
Utilizzo:	Pubblica affissione			
Ipotesi utilizzo:	Pubblica Affissione Istituzionale			
Tipologia:	Tabella			
Orientamento:	Parallelo			
Numero impianti:	1	Numero spazi:		1
Dati:	Base spazio	Altezza spazio	Sup. spazio	Sup. totale
	1,00	1,40	1,40	1,40
Note:	Impianti posti in aderenza al muro			



Impianto N.:	1674			
Ubicazione N.:	204			
Indirizzo:	Via Tripepi Demetrio			
Zona urbana:	PINETA ZERBI - TREMULINI - EREMO			
Zona PGI:	Zona A2			
Planimetria n.:	69			
Utilizzo:	Pubblica affissione			
Ipotesi utilizzo:	Pubblica Affissione Istituzionale			
Tipologia:	Tabella			
Orientamento:	Parallelo			
Numero impianti:	1	Numero spazi:		1
Dati:	Base spazio	Altezza spazio	Sup. spazio	Sup. totale
	1,00	1,40	1,40	1,40
Note:	Impianti posti in aderenza alla parete lato nord			



Impianto N.:	1675			
Ubicazione N.:	204			
Indirizzo:	Via Tripepi Demetrio			
Zona urbana:	PINETA ZERBI - TREMULINI - EREMO			
Zona PGI:	Zona A2			
Planimetria n.:	69			
Utilizzo:	Pubblica affissione			
Ipotesi utilizzo:	Pubblica Affissione Istituzionale			
Tipologia:	Tabella			
Orientamento:	Parallelo			
Numero impianti:	1	Numero spazi:		1
Dati:	Base spazio	Altezza spazio	Sup. spazio	Sup. totale
	1,00	1,40	1,40	1,40
Note:	Impianti posti in aderenza alla parete lato nord			

