

Impianto N.:	151			
Ubicazione N.:	425			
Indirizzo:	Via Reggio Campi I Tronco			
Zona urbana:	CENTRO STORICO			
Zona PGI:	Zona A2			
Planimetria n.:	77			
Utilizzo:	Pubblica affissione			
Ipotesi utilizzo:	Pubblica Affissione Istituzionale			
Tipologia:	Totem			
Orientamento:	Parallelo			
Numero impianti:	1	Numero spazi:		1
Dati:	Base spazio	Altezza spazio	Sup. spazio	Sup. totale
	1,40	2,00	2,80	2,80

Note:



Impianto N.:	152			
Ubicazione N.:	427			
Indirizzo:	Via Reggio Campi I Tronco			
Zona urbana:	CENTRO STORICO			
Zona PGI:	Zona A2			
Planimetria n.:	77			
Utilizzo:	Pubblica affissione			
Ipotesi utilizzo:	Pubblica Affissione Istituzionale			
Tipologia:	Totem			
Orientamento:	Parallelo			
Numero impianti:	1	Numero spazi:		1
Dati:	Base spazio	Altezza spazio	Sup. spazio	Sup. totale
	1,40	2,00	2,80	2,80

Note:



Impianto N.:	153			
Ubicazione N.:	430			
Indirizzo:	Piazza della Rotonda			
Zona urbana:	CENTRO STORICO			
Zona PGI:	Zona A2			
Planimetria n.:	77			
Utilizzo:	Pubblica affissione			
Ipotesi utilizzo:	Pubblica Affissione Istituzionale			
Tipologia:	Totem			
Orientamento:	Parallelo			
Numero impianti:	1	Numero spazi:		2
Dati:	Base spazio	Altezza spazio	Sup. spazio	Sup. totale
	1,40	2,00	2,80	5,60

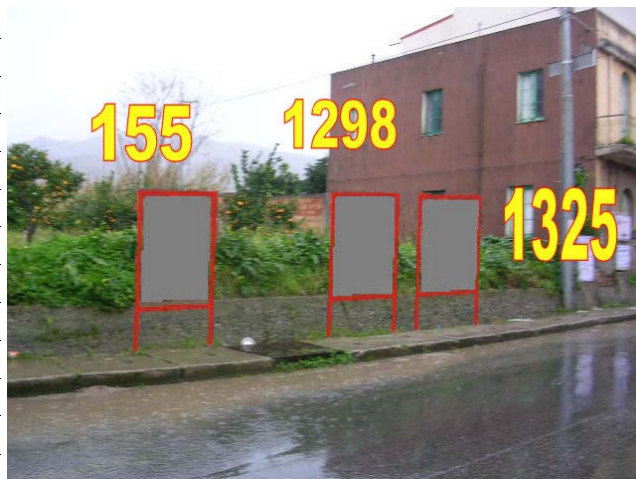
Note:



Impianto N.:	154			
Ubicazione N.:	448			
Indirizzo:	Piazza Duomo			
Zona urbana:	CENTRO STORICO			
Zona PGI:	Zona vietata (Art. 5.5)			
Planimetria n.:	76			
Utilizzo:	Pubblica affissione			
Ipotesi utilizzo:	Pubblica Affissione Istituzionale			
Tipologia:	Totem			
Orientamento:	Parallelo			
Numero impianti:	1	Numero spazi:		2
Dati:	Base spazio	Altezza spazio	Sup. spazio	Sup. totale
	1,40	2,00	2,80	5,60
Note:				



Impianto N.:	155			
Ubicazione N.:	101			
Indirizzo:	Via Nazionale			
Zona urbana:	GALLICO - SAMBATELLO			
Zona PGI:	Zona A4			
Planimetria n.:	41			
Utilizzo:	Pubblica affissione			
Ipotesi utilizzo:	Pubblica Affissione Commerciale			
Tipologia:	Stendardo			
Orientamento:	Parallelo			
Numero impianti:	1	Numero spazi:		1
Dati:	Base spazio	Altezza spazio	Sup. spazio	Sup. totale
	1,40	2,00	2,80	2,80
Note:	Impianto posto in aderenza alla recinzione			



Impianto N.:	156			
Ubicazione N.:	450			
Indirizzo:	Piazza Duomo			
Zona urbana:	CENTRO STORICO			
Zona PGI:	Zona vietata (Art. 5.5)			
Planimetria n.:	76			
Utilizzo:	Pubblica affissione			
Ipotesi utilizzo:	Pubblica Affissione Istituzionale			
Tipologia:	Totem			
Orientamento:	Parallelo			
Numero impianti:	1	Numero spazi:		2
Dati:	Base spazio	Altezza spazio	Sup. spazio	Sup. totale
	1,40	2,00	2,80	5,60
Note:				



Impianto N.:	157			
Ubicazione N.:	454			
Indirizzo:	Via San Francesco da Paola			
Zona urbana:	CENTRO STORICO			
Zona PGI:	Zona A1			
Planimetria n.:	87			
Utilizzo:	Pubblica affissione			
Ipotesi utilizzo:	Pubblica Affissione Istituzionale			
Tipologia:	Stendardo			
Orientamento:	Parallelo			
Numero impianti:	1	Numero spazi:		1
Dati:	Base spazio	Altezza spazio	Sup. spazio	Sup. totale
	1,40	2,00	2,80	2,80
Note:	Impianto in aderenza alla parete, vicino cabina rete tecnologica			



Impianto N.:	158			
Ubicazione N.:	455			
Indirizzo:	Via Aspromonte			
Zona urbana:	CENTRO STORICO			
Zona PGI:	Zona A4			
Planimetria n.:	87			
Utilizzo:	Pubblica affissione			
Ipotesi utilizzo:	Pubblica Affissione Commerciale			
Tipologia:	Stendardo			
Orientamento:	Parallelo			
Numero impianti:	1	Numero spazi:		1
Dati:	Base spazio	Altezza spazio	Sup. spazio	Sup. totale
	1,40	2,00	2,80	2,80
Note:	Impianti posti in aderenza alla recinzione			



Impianto N.:	159			
Ubicazione N.:	455			
Indirizzo:	Via Aspromonte			
Zona urbana:	CENTRO STORICO			
Zona PGI:	Zona A4			
Planimetria n.:	87			
Utilizzo:	Pubblica affissione			
Ipotesi utilizzo:	Pubblica Affissione Commerciale			
Tipologia:	Stendardo			
Orientamento:	Parallelo			
Numero impianti:	1	Numero spazi:		1
Dati:	Base spazio	Altezza spazio	Sup. spazio	Sup. totale
	1,40	2,00	2,80	2,80
Note:	Impianti posti in aderenza alla recinzione			



Impianto N.:	160			
Ubicazione N.:	459			
Indirizzo:	Via Spano' Agamennone			
Zona urbana:	CENTRO STORICO			
Zona PGI:	Zona A2			
Planimetria n.:	87			
Utilizzo:	Pubblica affissione			
Ipotesi utilizzo:	Pubblica Affissione Istituzionale			
Tipologia:	Totem			
Orientamento:	Inclinato			
Numero impianti:	1	Numero spazi:		2
Dati:	Base spazio	Altezza spazio	Sup. spazio	Sup. totale
	1,40	2,00	2,80	5,60

Note:



Impianto N.:	161			
Ubicazione N.:	460			
Indirizzo:	Via Spano' Agamennone			
Zona urbana:	CENTRO STORICO			
Zona PGI:	Zona A2			
Planimetria n.:	87			
Utilizzo:	Pubblica affissione			
Ipotesi utilizzo:	Affissione Necrologica			
Tipologia:	Tabella			
Orientamento:	Parallelo			
Numero impianti:	1	Numero spazi:		1
Dati:	Base spazio	Altezza spazio	Sup. spazio	Sup. totale
	1,00	1,40	1,40	1,40

Note: Impianto posto in aderenza al muro



Impianto N.:	162			
Ubicazione N.:	890			
Indirizzo:	Via delle Grazie			
Zona urbana:	GALLICO - SAMBATELLO			
Zona PGI:	Zona A4			
Planimetria n.:	25			
Utilizzo:	Pubblica affissione			
Ipotesi utilizzo:	Pubblica Affissione Istituzionale			
Tipologia:	Stendardo			
Orientamento:	Parallelo			
Numero impianti:	1	Numero spazi:		1
Dati:	Base spazio	Altezza spazio	Sup. spazio	Sup. totale
	1,40	2,00	2,80	2,80

Note: Impianto posto in area adibita a parcheggio



Impianto N.:	163			
Ubicazione N.:	464			
Indirizzo:	Via Reggio Campi I Tronco			
Zona urbana:	CENTRO STORICO			
Zona PGI:	Zona A2			
Planimetria n.:	77			
Utilizzo:	Pubblica affissione			
Ipotesi utilizzo:	Affissione Necrologica			
Tipologia:	Tabella			
Orientamento:	Parallelo			
Numero impianti:	1	Numero spazi:		1
Dati:	Base spazio	Altezza spazio	Sup. spazio	Sup. totale
	0,70	1,00	0,70	0,70
Note:	Impianti posti in aderenza al muro			



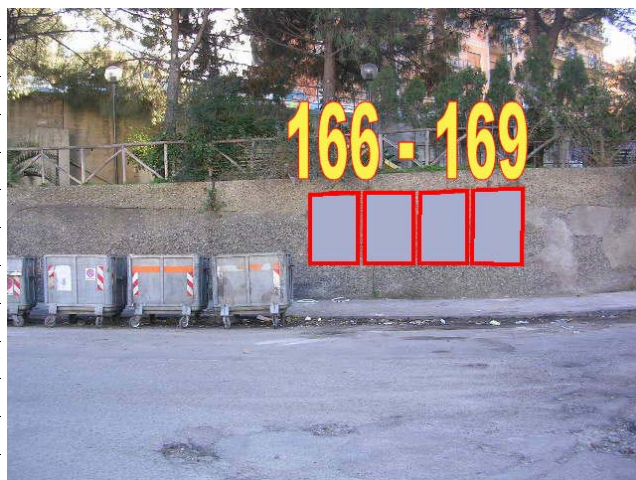
Impianto N.:	164			
Ubicazione N.:	464			
Indirizzo:	Via Reggio Campi I Tronco			
Zona urbana:	CENTRO STORICO			
Zona PGI:	Zona A2			
Planimetria n.:	77			
Utilizzo:	Pubblica affissione			
Ipotesi utilizzo:	Pubblica Affissione Istituzionale			
Tipologia:	Tabella			
Orientamento:	Parallelo			
Numero impianti:	1	Numero spazi:		1
Dati:	Base spazio	Altezza spazio	Sup. spazio	Sup. totale
	0,70	1,00	0,70	0,70
Note:	Impianti posti in aderenza al muro			



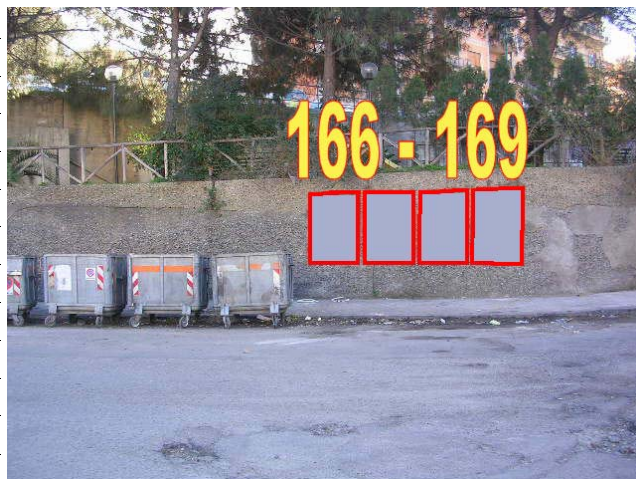
Impianto N.:	165			
Ubicazione N.:	465			
Indirizzo:	Via Reggio Campi I Tronco			
Zona urbana:	CENTRO STORICO			
Zona PGI:	Zona A2			
Planimetria n.:	77			
Utilizzo:	Pubblica affissione			
Ipotesi utilizzo:	Pubblica Affissione Commerciale			
Tipologia:	Stendardo			
Orientamento:	Parallelo			
Numero impianti:	1	Numero spazi:		1
Dati:	Base spazio	Altezza spazio	Sup. spazio	Sup. totale
	1,00	1,40	1,40	1,40
Note:	Impianto posto in aderenza alla recinzione			



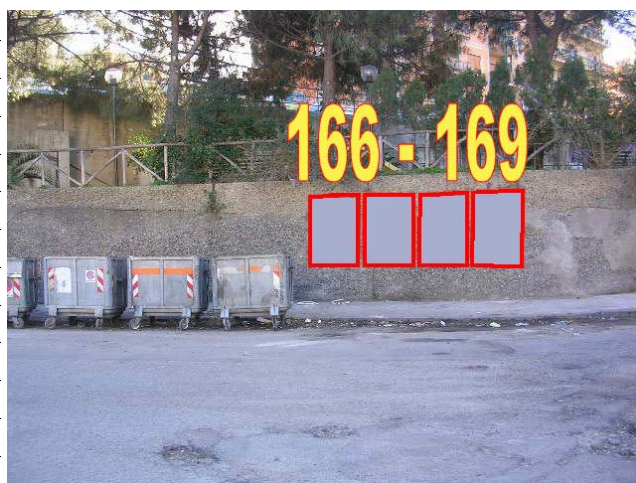
Impianto N.:	166			
Ubicazione N.:	466			
Indirizzo:	Via Udine			
Zona urbana:	CENTRO STORICO			
Zona PGI:	Zona A2			
Planimetria n.:	77			
Utilizzo:	Affissione Diretta			
Ipotesi utilizzo:	Affissione Diretta			
Tipologia:	Tabella			
Orientamento:	Parallelo			
Numero impianti:	1	Numero spazi:		1
Dati:	Base spazio	Altezza spazio	Sup. spazio	Sup. totale
	1,00	1,40	1,40	1,40
Note:	Impianti posti in aderenza al muro			



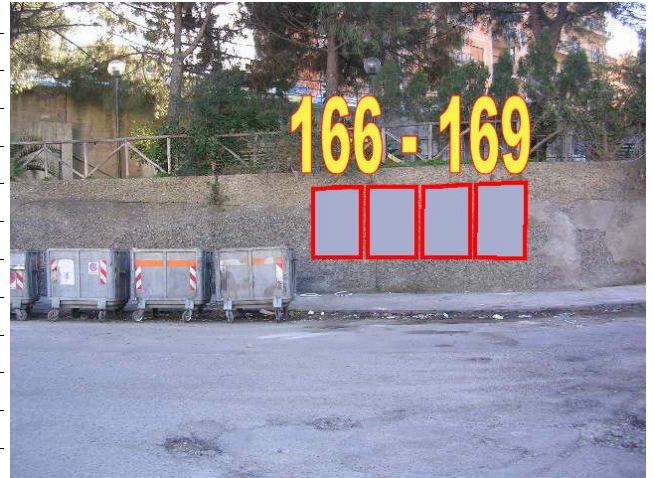
Impianto N.:	167			
Ubicazione N.:	466			
Indirizzo:	Via Udine			
Zona urbana:	CENTRO STORICO			
Zona PGI:	Zona A2			
Planimetria n.:	77			
Utilizzo:	Affissione Diretta			
Ipotesi utilizzo:	Affissione Direta			
Tipologia:	Tabella			
Orientamento:	Parallelo			
Numero impianti:	1	Numero spazi:		1
Dati:	Base spazio	Altezza spazio	Sup. spazio	Sup. totale
	1,00	1,40	1,40	1,40
Note:	Impianti posti in aderenza al muro			



Impianto N.:	168			
Ubicazione N.:	466			
Indirizzo:	Via Udine			
Zona urbana:	CENTRO STORICO			
Zona PGI:	Zona A2			
Planimetria n.:	77			
Utilizzo:	Affissione Diretta			
Ipotesi utilizzo:	Affissione Diretta			
Tipologia:	Tabella			
Orientamento:	Parallelo			
Numero impianti:	1	Numero spazi:		1
Dati:	Base spazio	Altezza spazio	Sup. spazio	Sup. totale
	1,00	1,40	1,40	1,40
Note:	Impianti posti in aderenza al muro			



Impianto N.:	169			
Ubicazione N.:	466			
Indirizzo:	Via Udine			
Zona urbana:	CENTRO STORICO			
Zona PGI:	Zona A2			
Planimetria n.:	77			
Utilizzo:	Affissione Diretta			
Ipotesi utilizzo:	Affissione Diretta			
Tipologia:	Tabella			
Orientamento:	Parallelo			
Numero impianti:	1	Numero spazi:		1
Dati:	Base spazio	Altezza spazio	Sup. spazio	Sup. totale
	1,00	1,40	1,40	1,40
Note:	Impianti posti in aderenza al muro			



Impianto N.:	170			
Ubicazione N.:	467			
Indirizzo:	Via Udine			
Zona urbana:	CENTRO STORICO			
Zona PGI:	Zona A2			
Planimetria n.:	77			
Utilizzo:	Pubblica affissione			
Ipotesi utilizzo:	Pubblica Affissione Commerciale			
Tipologia:	Tabella			
Orientamento:	Parallelo			
Numero impianti:	1	Numero spazi:		1
Dati:	Base spazio	Altezza spazio	Sup. spazio	Sup. totale
	1,40	2,00	2,80	2,80
Note:	Impianti posti in aderenza al muro			



Impianto N.:	171			
Ubicazione N.:	467			
Indirizzo:	Via Udine			
Zona urbana:	CENTRO STORICO			
Zona PGI:	Zona A2			
Planimetria n.:	77			
Utilizzo:	Pubblica affissione			
Ipotesi utilizzo:	Pubblica Affissione Commerciale			
Tipologia:	Tabella			
Orientamento:	Parallelo			
Numero impianti:	1	Numero spazi:		1
Dati:	Base spazio	Altezza spazio	Sup. spazio	Sup. totale
	1,40	2,00	2,80	2,80
Note:	Impianti posti in aderenza al muro			



Impianto N.:	172			
Ubicazione N.:	467			
Indirizzo:	Via Udine			
Zona urbana:	CENTRO STORICO			
Zona PGI:	Zona A2			
Planimetria n.:	77			
Utilizzo:	Pubblica affissione			
Ipotesi utilizzo:	Pubblica Affissione Commerciale			
Tipologia:	Tabella			
Orientamento:	Parallelo			
Numero impianti:	1	Numero spazi:		1
Dati:	Base spazio	Altezza spazio	Sup. spazio	Sup. totale
	1,40	2,00	2,80	2,80
Note:	Impianti posti in aderenza al muro			



Impianto N.:	173			
Ubicazione N.:	471			
Indirizzo:	Via Cuzzocrea Emilio			
Zona urbana:	CENTRO STORICO			
Zona PGI:	Zona A2			
Planimetria n.:	77			
Utilizzo:	Pubblica affissione			
Ipotesi utilizzo:	Pubblica Affissione Commerciale			
Tipologia:	Tabella			
Orientamento:	Parallelo			
Numero impianti:	1	Numero spazi:		1
Dati:	Base spazio	Altezza spazio	Sup. spazio	Sup. totale
	1,40	2,00	2,80	2,80
Note:	Impianti posti in aderenza al muro, in sostituzione degli esistenti			



Impianto N.:	174			
Ubicazione N.:	471			
Indirizzo:	Via Cuzzocrea Emilio			
Zona urbana:	CENTRO STORICO			
Zona PGI:	Zona A2			
Planimetria n.:	77			
Utilizzo:	Pubblica affissione			
Ipotesi utilizzo:	Pubblica Affissione Commerciale			
Tipologia:	Tabella			
Orientamento:	Parallelo			
Numero impianti:	1	Numero spazi:		1
Dati:	Base spazio	Altezza spazio	Sup. spazio	Sup. totale
	1,40	2,00	2,80	2,80
Note:	Impianti posti in aderenza al muro, in sostituzione degli esistenti			



Impianto N.:	175			
Ubicazione N.:	471			
Indirizzo:	Via Cuzzocrea Emilio			
Zona urbana:	CENTRO STORICO			
Zona PGI:	Zona A2			
Planimetria n.:	77			
Utilizzo:	Pubblica affissione			
Ipotesi utilizzo:	Pubblica Affissione Commerciale			
Tipologia:	Tabella			
Orientamento:	Parallelo			
Numero impianti:	1	Numero spazi:		1
Dati:	Base spazio	Altezza spazio	Sup. spazio	Sup. totale
	1,40	2,00	2,80	2,80
Note:	Impianti posti in aderenza al muro, in sostituzione degli esistenti			



Impianto N.:	176			
Ubicazione N.:	85			
Indirizzo:	Parallela a Nazionale Pentimele			
Zona urbana:	ARCHI			
Zona PGI:	Zona A3			
Planimetria n.:	53			
Utilizzo:	Affissione Diretta			
Ipotesi utilizzo:	Affissione Diretta			
Tipologia:	Stendardo			
Orientamento:	Parallelo			
Numero impianti:	1	Numero spazi:		1
Dati:	Base spazio	Altezza spazio	Sup. spazio	Sup. totale
	1,40	2,00	2,80	2,80
Note:	Impianti posti in aderenza alla parete			



Impianto N.:	177			
Ubicazione N.:	472			
Indirizzo:	Via Cuzzocrea Emilio			
Zona urbana:	CENTRO STORICO			
Zona PGI:	Zona A2			
Planimetria n.:	77			
Utilizzo:	Affissione Diretta			
Ipotesi utilizzo:	Affissione Diretta			
Tipologia:	Poster a muro			
Orientamento:	Parallelo			
Numero impianti:	1	Numero spazi:		1
Dati:	Base spazio	Altezza spazio	Sup. spazio	Sup. totale
	6,00	3,00	18,00	18,00
Note:	Impianti posti in aderenza al muro, in sostituzione degli esistenti			



Impianto N.:	178			
Ubicazione N.:	473			
Indirizzo:	Via Cuzzocrea Emilio			
Zona urbana:	CENTRO STORICO			
Zona PGI:	Zona A2			
Planimetria n.:	77			
Utilizzo:	Pubblica affissione			
Ipotesi utilizzo:	Pubblica Affissione Commerciale			
Tipologia:	Poster a muro			
Orientamento:	Parallelo			
Numero impianti:	1	Numero spazi:		1
Dati:	Base spazio	Altezza spazio	Sup. spazio	Sup. totale
	6,00	3,00	18,00	18,00
Note:	Impianto posto in aderenza al muro			



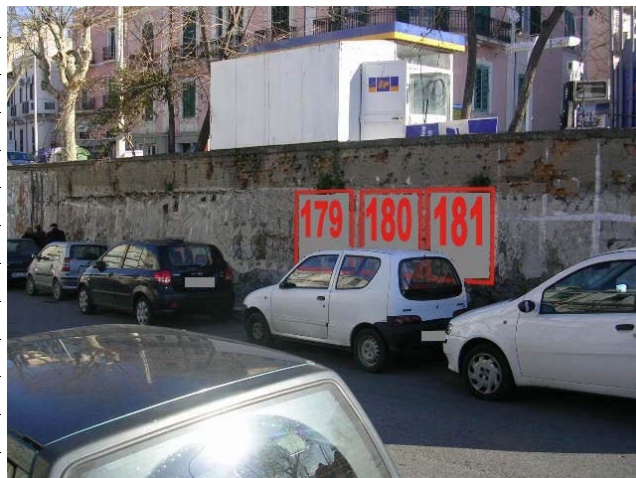
Impianto N.:	179			
Ubicazione N.:	474			
Indirizzo:	Via Cuzzocrea Emilio			
Zona urbana:	CENTRO STORICO			
Zona PGI:	Zona A2			
Planimetria n.:	77			
Utilizzo:	Pubblica affissione			
Ipotesi utilizzo:	Pubblica Affissione Istituzionale			
Tipologia:	Tabella			
Orientamento:	Parallelo			
Numero impianti:	1	Numero spazi:		1
Dati:	Base spazio	Altezza spazio	Sup. spazio	Sup. totale
	1,00	1,40	1,40	1,40
Note:	Impianti posti in aderenza al muro			



Impianto N.:	180			
Ubicazione N.:	474			
Indirizzo:	Via Cuzzocrea Emilio			
Zona urbana:	CENTRO STORICO			
Zona PGI:	Zona A2			
Planimetria n.:	77			
Utilizzo:	Pubblica affissione			
Ipotesi utilizzo:	Pubblica Affissione Istituzionale			
Tipologia:	Tabella			
Orientamento:	Parallelo			
Numero impianti:	1	Numero spazi:		1
Dati:	Base spazio	Altezza spazio	Sup. spazio	Sup. totale
	1,00	1,40	1,40	1,40
Note:	Impianti posti in aderenza al muro			



Impianto N.:	181			
Ubicazione N.:	474			
Indirizzo:	Via Cuzzocrea Emilio			
Zona urbana:	CENTRO STORICO			
Zona PGI:	Zona A2			
Planimetria n.:	77			
Utilizzo:	Pubblica affissione			
Ipotesi utilizzo:	Pubblica Affissione Istituzionale			
Tipologia:	Tabella			
Orientamento:	Parallelo			
Numero impianti:	1	Numero spazi:		1
Dati:	Base spazio	Altezza spazio	Sup. spazio	Sup. totale
	1,00	1,40	1,40	1,40
Note:	Impianti posti in aderenza al muro			



Impianto N.:	182			
Ubicazione N.:	479			
Indirizzo:	Via Andiloro Pasquale			
Zona urbana:	CENTRO STORICO			
Zona PGI:	Zona A3			
Planimetria n.:	88			
Utilizzo:	Pubblica affissione			
Ipotesi utilizzo:	Pubblica Affissione Commerciale			
Tipologia:	Stendardo			
Orientamento:	Parallelo			
Numero impianti:	1	Numero spazi:		1
Dati:	Base spazio	Altezza spazio	Sup. spazio	Sup. totale
	1,00	1,40	1,40	1,40
Note:	Impianti posti in aderenza al muretto di recinzione			



Impianto N.:	183			
Ubicazione N.:	479			
Indirizzo:	Via Andiloro Pasquale			
Zona urbana:	CENTRO STORICO			
Zona PGI:	Zona A3			
Planimetria n.:	88			
Utilizzo:	Pubblica affissione			
Ipotesi utilizzo:	Pubblica Affissione Commerciale			
Tipologia:	Stendardo			
Orientamento:	Parallelo			
Numero impianti:	1	Numero spazi:		1
Dati:	Base spazio	Altezza spazio	Sup. spazio	Sup. totale
	1,00	1,40	1,40	1,40
Note:	Impianti posti in aderenza al muretto di recinzione			



Impianto N.:	184			
Ubicazione N.:	481			
Indirizzo:	Via Andiloro Pasquale			
Zona urbana:	CENTRO STORICO			
Zona PGI:	Zona A2			
Planimetria n.:	88			
Utilizzo:	Pubblica affissione			
Ipotesi utilizzo:	Pubblica Affissione Commerciale			
Tipologia:	Stendardo			
Orientamento:	Parallelo			
Numero impianti:	1	Numero spazi:		1
Dati:	Base spazio	Altezza spazio	Sup. spazio	Sup. totale
	1,00	1,40	1,40	1,40
Note:	Impianto posto in aderenza al muretto a fianco dell'isola ecologica			



Impianto N.:	185			
Ubicazione N.:	85			
Indirizzo:	Parallela a Nazionale Pentimele			
Zona urbana:	ARCHI			
Zona PGI:	Zona A3			
Planimetria n.:	53			
Utilizzo:	Affissione Diretta			
Ipotesi utilizzo:	Affissione Diretta			
Tipologia:	Stendardo			
Orientamento:	Parallelo			
Numero impianti:	1	Numero spazi:		1
Dati:	Base spazio	Altezza spazio	Sup. spazio	Sup. totale
	1,40	2,00	2,80	2,80
Note:	Impianti posti in aderenza alla parete			



Impianto N.:	187			
Ubicazione N.:	506			
Indirizzo:	Via Calopinace Sottargine			
Zona urbana:	CENTRO STORICO			
Zona PGI:	Zona A2			
Planimetria n.:	87			
Utilizzo:	Pubblica affissione			
Ipotesi utilizzo:	Pubblica Affissione Commerciale			
Tipologia:	Poster a muro			
Orientamento:	Parallelo			
Numero impianti:	1	Numero spazi:		1
Dati:	Base spazio	Altezza spazio	Sup. spazio	Sup. totale
	6,00	3,00	18,00	18,00
Note:	Impianto posto in aderenza al muro			



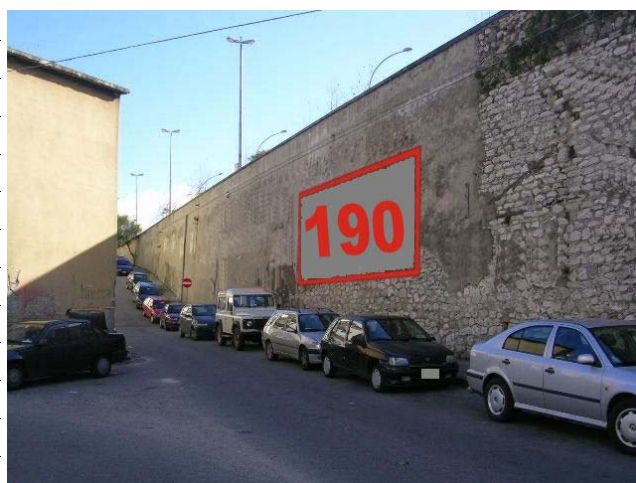
Impianto N.:	188			
Ubicazione N.:	507			
Indirizzo:	Via Calopinace Sottargine			
Zona urbana:	CENTRO STORICO			
Zona PGI:	Zona A2			
Planimetria n.:	87			
Utilizzo:	Affissione Diretta			
Ipotesi utilizzo:	Affissione Diretta			
Tipologia:	Poster a muro			
Orientamento:	Parallelo			
Numero impianti:	1	Numero spazi:		1
Dati:	Base spazio	Altezza spazio	Sup. spazio	Sup. totale
	6,00	3,00	18,00	18,00
Note:	Impianto posto in aderenza al muro			



Impianto N.:	189			
Ubicazione N.:	508			
Indirizzo:	Via Calopinace Sottargine			
Zona urbana:	CENTRO STORICO			
Zona PGI:	Zona A2			
Planimetria n.:	87			
Utilizzo:	Pubblica affissione			
Ipotesi utilizzo:	Pubblica Affissione Commerciale			
Tipologia:	Poster a muro			
Orientamento:	Parallelo			
Numero impianti:	1	Numero spazi:		1
Dati:	Base spazio	Altezza spazio	Sup. spazio	Sup. totale
	6,00	3,00	18,00	18,00
Note:	Impianti posti in aderenza al muro			



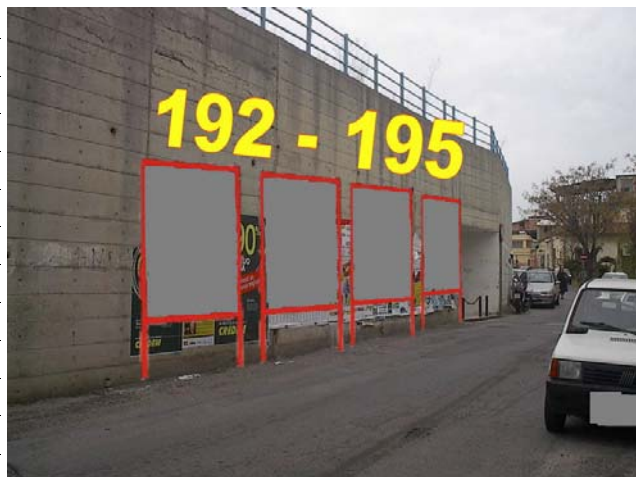
Impianto N.:	190			
Ubicazione N.:	510			
Indirizzo:	Via Calopinace Sottargine			
Zona urbana:	CENTRO STORICO			
Zona PGI:	Zona A2			
Planimetria n.:	88			
Utilizzo:	Affissione Diretta			
Ipotesi utilizzo:	Affissione Diretta			
Tipologia:	Poster a muro			
Orientamento:	Parallelo			
Numero impianti:	1	Numero spazi:		1
Dati:	Base spazio	Altezza spazio	Sup. spazio	Sup. totale
	6,00	3,00	18,00	18,00
Note:	Impianti posti in aderenza al muro			



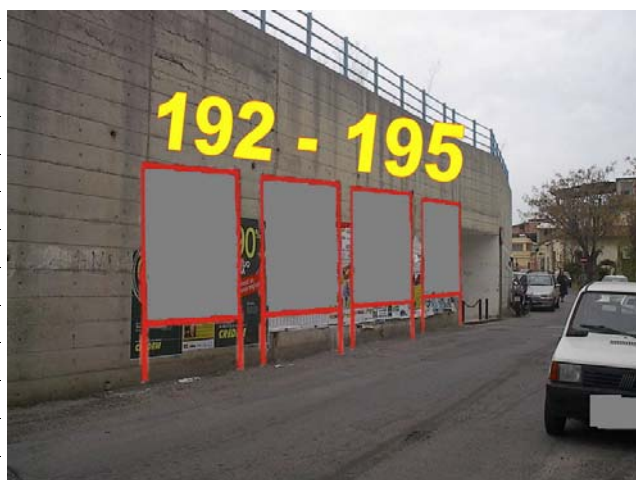
Impianto N.:	191			
Ubicazione N.:	1026			
Indirizzo:	Via Galileo Galilei			
Zona urbana:	FERROVIERI - STADIO - GEBBIONE			
Zona PGI:	Zona A2			
Planimetria n.:	87			
Utilizzo:	Affissione Diretta			
Ipotesi utilizzo:	Affissione Diretta			
Tipologia:	Stendardo			
Orientamento:	Parallelo			
Numero impianti:	1	Numero spazi:		1
Dati:	Base spazio	Altezza spazio	Sup. spazio	Sup. totale
	1,40	2,00	2,80	2,80
Note:	Impianto posto in aderenza alla parete			



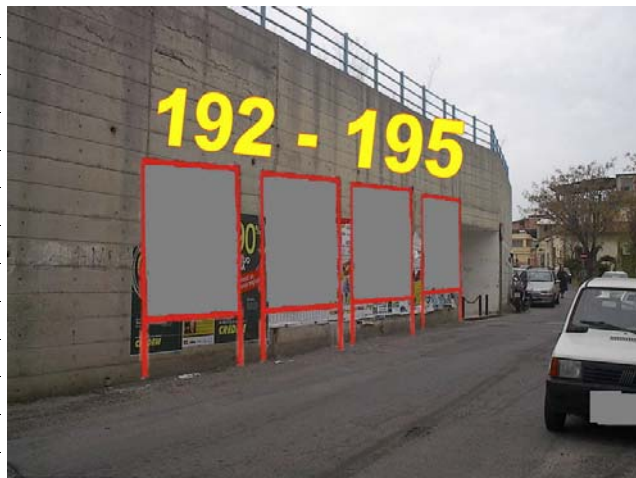
Impianto N.:	192			
Ubicazione N.:	660			
Indirizzo:	Via Nazionale Occhio di Pellaro			
Zona urbana:	PELLARO			
Zona PGI:	Zona A3			
Planimetria n.:	157			
Utilizzo:	Pubblica affissione			
Ipotesi utilizzo:	Pubblica Affissione Commerciale			
Tipologia:	Stendardo			
Orientamento:	Parallelo			
Numero impianti:	1	Numero spazi:		1
Dati:	Base spazio	Altezza spazio	Sup. spazio	Sup. totale
	1,00	1,40	1,40	1,40
Note:	Impianto posto in aderenza al muro			



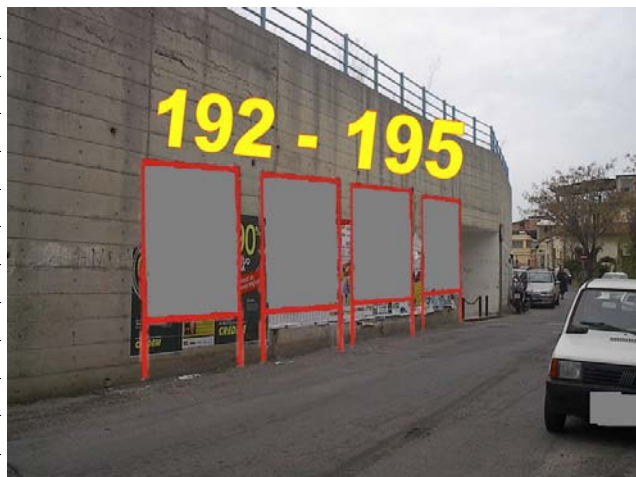
Impianto N.:	193			
Ubicazione N.:	660			
Indirizzo:	Via Nazionale Occhio di Pellaro			
Zona urbana:	PELLARO			
Zona PGI:	Zona A3			
Planimetria n.:	157			
Utilizzo:	Pubblica affissione			
Ipotesi utilizzo:	Pubblica Affissione Commerciale			
Tipologia:	Stendardo			
Orientamento:	Parallelo			
Numero impianti:	1	Numero spazi:		1
Dati:	Base spazio	Altezza spazio	Sup. spazio	Sup. totale
	1,00	1,40	1,40	1,40
Note:	Impianto posto in aderenza al muro			



Impianto N.:	194			
Ubicazione N.:	660			
Indirizzo:	Via Nazionale Occhio di Pellaro			
Zona urbana:	PELLARO			
Zona PGI:	Zona A3			
Planimetria n.:	157			
Utilizzo:	Pubblica affissione			
Ipotesi utilizzo:	Pubblica Affissione Commerciale			
Tipologia:	Stendardo			
Orientamento:	Parallelo			
Numero impianti:	1	Numero spazi:		1
Dati:	Base spazio	Altezza spazio	Sup. spazio	Sup. totale
	1,00	1,40	1,40	1,40
Note:	Impianto posto in aderenza al muro			



Impianto N.:	195			
Ubicazione N.:	660			
Indirizzo:	Via Nazionale Occhio di Pellaro			
Zona urbana:	PELLARO			
Zona PGI:	Zona A3			
Planimetria n.:	157			
Utilizzo:	Pubblica affissione			
Ipotesi utilizzo:	Pubblica Affissione Commerciale			
Tipologia:	Stendardo			
Orientamento:	Parallelo			
Numero impianti:	1	Numero spazi:		1
Dati:	Base spazio	Altezza spazio	Sup. spazio	Sup. totale
	1,00	1,40	1,40	1,40
Note:	Impianto posto in aderenza al muro			



Impianto N.:	196			
Ubicazione N.:	512			
Indirizzo:	Via Calopinace Sottargine			
Zona urbana:	CENTRO STORICO			
Zona PGI:	Zona A2			
Planimetria n.:	88			
Utilizzo:	Pubblica affissione			
Ipotesi utilizzo:	Pubblica Affissione Istituzionale			
Tipologia:	Tabella			
Orientamento:	Parallelo			
Numero impianti:	1	Numero spazi:		1
Dati:	Base spazio	Altezza spazio	Sup. spazio	Sup. totale
	1,40	2,00	2,80	2,80
Note:	Impianti posti in aderenza al muro			



Impianto N.:	197			
Ubicazione N.:	512			
Indirizzo:	Via Calopinace Sottargine			
Zona urbana:	CENTRO STORICO			
Zona PGI:	Zona A2			
Planimetria n.:	88			
Utilizzo:	Pubblica affissione			
Ipotesi utilizzo:	Pubblica Affissione Istituzionale			
Tipologia:	Tabella			
Orientamento:	Parallelo			
Numero impianti:	1	Numero spazi:		1
Dati:	Base spazio	Altezza spazio	Sup. spazio	Sup. totale
	1,40	2,00	2,80	2,80
Note:	Impianti posti in aderenza al muro			



Impianto N.:	198			
Ubicazione N.:	512			
Indirizzo:	Via Calopinace Sottargine			
Zona urbana:	CENTRO STORICO			
Zona PGI:	Zona A2			
Planimetria n.:	88			
Utilizzo:	Pubblica affissione			
Ipotesi utilizzo:	Pubblica Affissione Commerciale			
Tipologia:	Tabella			
Orientamento:	Parallelo			
Numero impianti:	1	Numero spazi:		1
Dati:	Base spazio	Altezza spazio	Sup. spazio	Sup. totale
	1,40	2,00	2,80	2,80
Note:	Impianti posti in aderenza al muro			



Impianto N.:	199			
Ubicazione N.:	512			
Indirizzo:	Via Calopinace Sottargine			
Zona urbana:	CENTRO STORICO			
Zona PGI:	Zona A2			
Planimetria n.:	88			
Utilizzo:	Pubblica affissione			
Ipotesi utilizzo:	Pubblica Affissione Commerciale			
Tipologia:	Tabella			
Orientamento:	Parallelo			
Numero impianti:	1	Numero spazi:		1
Dati:	Base spazio	Altezza spazio	Sup. spazio	Sup. totale
	1,40	2,00	2,80	2,80
Note:	Impianti posti in aderenza al muro			



Impianto N.:	200			
Ubicazione N.:	512			
Indirizzo:	Via Calopinace Sottargine			
Zona urbana:	CENTRO STORICO			
Zona PGI:	Zona A2			
Planimetria n.:	88			
Utilizzo:	Pubblica affissione			
Ipotesi utilizzo:	Pubblica Affissione Commerciale			
Tipologia:	Tabella			
Orientamento:	Parallelo			
Numero impianti:	1	Numero spazi:		1
Dati:	Base spazio	Altezza spazio	Sup. spazio	Sup. totale
	1,40	2,00	2,80	2,80
Note:	Impianti posti in aderenza al muro			



Impianto N.:	201			
Ubicazione N.:	2137			
Indirizzo:	Via Carrubara			
Zona urbana:	TRABOCCHETTO - CONDERA - S. SANTO			
Zona PGI:	Zona A3			
Planimetria n.:	79			
Utilizzo:	Affissione Diretta			
Ipotesi utilizzo:	Affissione Diretta			
Tipologia:	Stendardo			
Orientamento:	Parallelo			
Numero impianti:	1	Numero spazi:		1
Dati:	Base spazio	Altezza spazio	Sup. spazio	Sup. totale
	1,40	2,00	2,80	2,80
Note:	impianto posto in aderenza al muro			



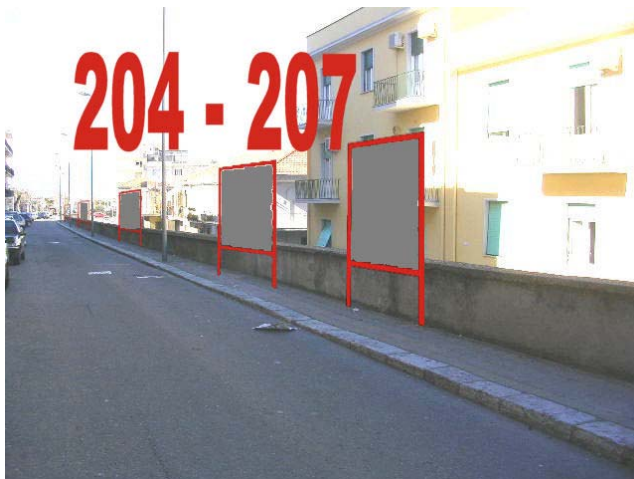
Impianto N.:	202			
Ubicazione N.:	2137			
Indirizzo:	Via Carrubara			
Zona urbana:	TRABOCCHETTO - CONDERA - S. SANTO			
Zona PGI:	Zona A3			
Planimetria n.:	79			
Utilizzo:	Affissione Diretta			
Ipotesi utilizzo:	Affissione Diretta			
Tipologia:	Stendardo			
Orientamento:	Parallelo			
Numero impianti:	1	Numero spazi:		1
Dati:	Base spazio	Altezza spazio	Sup. spazio	Sup. totale
	1,40	2,00	2,80	2,80
Note:	impianto posto in aderenza al muro			



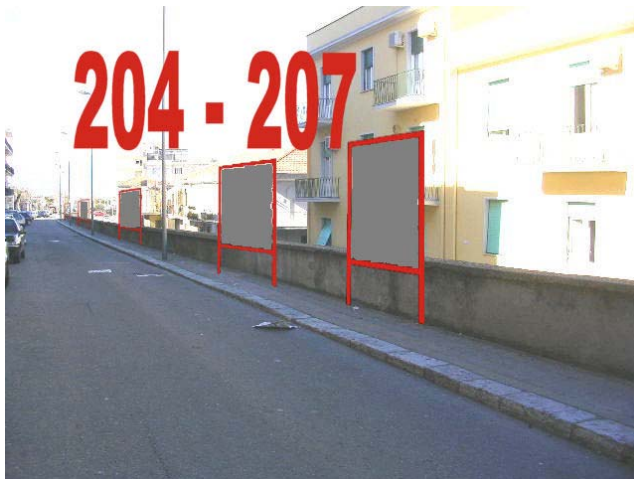
Impianto N.:	203			
Ubicazione N.:	515			
Indirizzo:	Via Calopinace Sottargine			
Zona urbana:	CENTRO STORICO			
Zona PGI:	Zona A2			
Planimetria n.:	88			
Utilizzo:	Pubblica affissione			
Ipotesi utilizzo:	Pubblica Affissione Commerciale			
Tipologia:	Poster a muro			
Orientamento:	Parallelo			
Numero impianti:	1	Numero spazi:		1
Dati:	Base spazio	Altezza spazio	Sup. spazio	Sup. totale
	6,00	3,00	18,00	18,00
Note:	Impianti posti in aderenza alla parete			



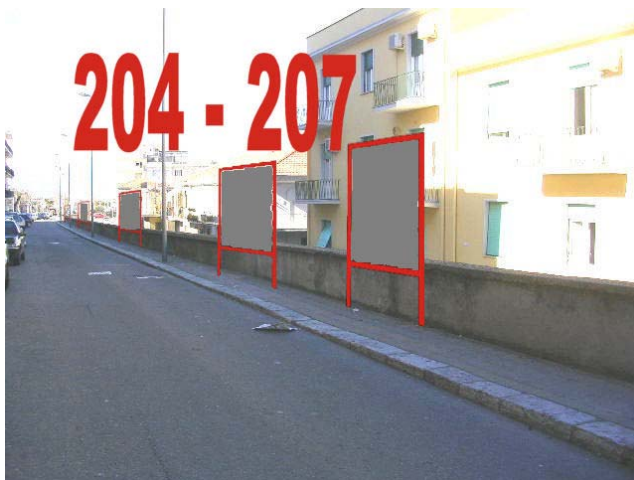
Impianto N.:	204			
Ubicazione N.:	516			
Indirizzo:	Via Argine Calopinace			
Zona urbana:	CENTRO STORICO			
Zona PGI:	Zona A2			
Planimetria n.:	88			
Utilizzo:	Affissione Diretta			
Ipotesi utilizzo:	Affissione Diretta			
Tipologia:	Stendardo			
Orientamento:	Parallelo			
Numero impianti:	1	Numero spazi:		1
Dati:	Base spazio	Altezza spazio	Sup. spazio	Sup. totale
	1,00	1,40	1,40	1,40
Note:	Impianti posti in aderenza alla recinzione, uno per interasse pali illuminazione			



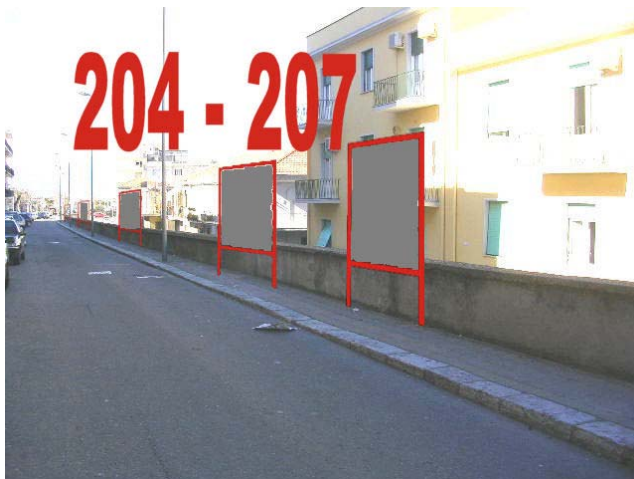
Impianto N.:	205			
Ubicazione N.:	516			
Indirizzo:	Via Argine Calopinace			
Zona urbana:	CENTRO STORICO			
Zona PGI:	Zona A2			
Planimetria n.:	88			
Utilizzo:	Affissione Diretta			
Ipotesi utilizzo:	Affissione Diretta			
Tipologia:	Stendardo			
Orientamento:	Parallelo			
Numero impianti:	1	Numero spazi:		1
Dati:	Base spazio	Altezza spazio	Sup. spazio	Sup. totale
	1,00	1,40	1,40	1,40
Note:	Impianti posti in aderenza alla recinzione, uno per interasse pali illuminazione			



Impianto N.:	206			
Ubicazione N.:	516			
Indirizzo:	Via Argine Calopinace			
Zona urbana:	CENTRO STORICO			
Zona PGI:	Zona A2			
Planimetria n.:	88			
Utilizzo:	Affissione Diretta			
Ipotesi utilizzo:	Affissione Diretta			
Tipologia:	Stendardo			
Orientamento:	Parallelo			
Numero impianti:	1	Numero spazi:		1
Dati:	Base spazio	Altezza spazio	Sup. spazio	Sup. totale
	1,00	1,40	1,40	1,40
Note:	Impianti posti in aderenza alla recinzione, uno per interasse pali illuminazione			



Impianto N.:	207			
Ubicazione N.:	516			
Indirizzo:	Via Argine Calopinace			
Zona urbana:	CENTRO STORICO			
Zona PGI:	Zona A2			
Planimetria n.:	88			
Utilizzo:	Affissione Diretta			
Ipotesi utilizzo:	Affissione Diretta			
Tipologia:	Stendardo			
Orientamento:	Parallelo			
Numero impianti:	1	Numero spazi:		1
Dati:	Base spazio	Altezza spazio	Sup. spazio	Sup. totale
	1,00	1,40	1,40	1,40
Note:	Impianti posti in aderenza alla recinzione, uno per interasse pali illuminazione			



Impianto N.:	208			
Ubicazione N.:	518			
Indirizzo:	Via Argine Calopinace			
Zona urbana:	CENTRO STORICO			
Zona PGI:	Zona A2			
Planimetria n.:	88			
Utilizzo:	Pubblica affissione			
Ipotesi utilizzo:	Pubblica Affissione Commerciale			
Tipologia:	Stendardo			
Orientamento:	Parallelo			
Numero impianti:	1	Numero spazi:		2
Dati:	Base spazio	Altezza spazio	Sup. spazio	Sup. totale
	1,00	1,40	1,40	2,80
Note:	Impianto posto su isola spartitraffico, tra filare d'alberi			



Impianto N.:	209			
Ubicazione N.:	673			
Indirizzo:	Strada Statale delle Gambarie/SS 184			
Zona urbana:	GALLICO - SAMBATELLO			
Zona PGI:	Zona A3			
Planimetria n.:	32			
Utilizzo:	Affissione Diretta			
Ipotesi utilizzo:	Affissione Diretta			
Tipologia:	Stendardo			
Orientamento:	Parallelo			
Numero impianti:	1	Numero spazi:		1
Dati:	Base spazio	Altezza spazio	Sup. spazio	Sup. totale
	1,00	1,40	1,40	1,40
Note:	Impianto posto in aderenza alla recinzione, prima della palina autobus			



Impianto N.:	210			
Ubicazione N.:	1055			
Indirizzo:	Via Provinciale Cataforio			
Zona urbana:	CANNAVO' - MOSORROFA - CATAFORIO			
Zona PGI:	Zona A4			
Planimetria n.:	106			
Utilizzo:	Pubblica affissione			
Ipotesi utilizzo:	Pubblica Affissione Istituzionale			
Tipologia:	Stendardo			
Orientamento:	Parallelo			
Numero impianti:	1	Numero spazi:		1
Dati:	Base spazio	Altezza spazio	Sup. spazio	Sup. totale
	1,00	1,40	1,40	1,40
Note:	Impianto posto in aderenza alla recinzione			



Impianto N.:	211			
Ubicazione N.:	520			
Indirizzo:	Via Argine Calopinace			
Zona urbana:	CENTRO STORICO			
Zona PGI:	Zona A2			
Planimetria n.:	88			
Utilizzo:	Pubblica affissione			
Ipotesi utilizzo:	Pubblica Affissione Commerciale			
Tipologia:	Stendardo			
Orientamento:	Parallelo			
Numero impianti:	1	Numero spazi:		2
Dati:	Base spazio	Altezza spazio	Sup. spazio	Sup. totale
	1,00	1,40	1,40	2,80
Note:	Impianto posto su isola spartitraffico, tra filare d'alberi			



Impianto N.:	212			
Ubicazione N.:	521			
Indirizzo:	Via Sant'Anna II Tronco			
Zona urbana:	CENTRO STORICO			
Zona PGI:	Zona A2			
Planimetria n.:	88			
Utilizzo:	Affissione Diretta			
Ipotesi utilizzo:	Affissione Diretta			
Tipologia:	Stendardo			
Orientamento:	Parallelo			
Numero impianti:	1	Numero spazi:		2
Dati:	Base spazio	Altezza spazio	Sup. spazio	Sup. totale
	1,00	1,40	1,40	2,80
Note:	Impianti posti su isola spartitraffico, tra filare d'alberi			



Impianto N.:	213			
Ubicazione N.:	521			
Indirizzo:	Via Sant'Anna II Tronco			
Zona urbana:	CENTRO STORICO			
Zona PGI:	Zona A2			
Planimetria n.:	88			
Utilizzo:	Affissione Diretta			
Ipotesi utilizzo:	Affissione Diretta			
Tipologia:	Stendardo			
Orientamento:	Parallelo			
Numero impianti:	1	Numero spazi:		2
Dati:	Base spazio	Altezza spazio	Sup. spazio	Sup. totale
	1,00	1,40	1,40	2,80
Note:	Impianti posti su isola spartitraffico, tra filare d'alberi			



Impianto N.:	214			
Ubicazione N.:	522			
Indirizzo:	Via Sant'Anna II Tronco			
Zona urbana:	CENTRO STORICO			
Zona PGI:	Zona A2			
Planimetria n.:	88			
Utilizzo:	Pubblica affissione			
Ipotesi utilizzo:	Affissione Necrologica			
Tipologia:	Stendardo			
Orientamento:	Parallelo			
Numero impianti:	1	Numero spazi:		1
Dati:	Base spazio	Altezza spazio	Sup. spazio	Sup. totale
	1,40	2,00	2,80	2,80
Note:	Impianto posto in aderenza alla recinzione			



Impianto N.:	215			
Ubicazione N.:	523			
Indirizzo:	Via Battaglia Giuseppe			
Zona urbana:	CENTRO STORICO			
Zona PGI:	Zona A2			
Planimetria n.:	88			
Utilizzo:	Pubblica affissione			
Ipotesi utilizzo:	Pubblica Affissione Commerciale			
Tipologia:	Tabella			
Orientamento:	Parallelo			
Numero impianti:	1	Numero spazi:		1
Dati:	Base spazio	Altezza spazio	Sup. spazio	Sup. totale
	1,00	1,40	1,40	1,40
Note:	Impianti posti in aderenza al muro			



Impianto N.:	216			
Ubicazione N.:	523			
Indirizzo:	Via Battaglia Giuseppe			
Zona urbana:	CENTRO STORICO			
Zona PGI:	Zona A2			
Planimetria n.:	88			
Utilizzo:	Pubblica affissione			
Ipotesi utilizzo:	Pubblica Affissione Commerciale			
Tipologia:	Tabella			
Orientamento:	Parallelo			
Numero impianti:	1	Numero spazi:		1
Dati:	Base spazio	Altezza spazio	Sup. spazio	Sup. totale
	1,00	1,40	1,40	1,40
Note:	Impianti posti in aderenza al muro			



Impianto N.:	217			
Ubicazione N.:	523			
Indirizzo:	Via Battaglia Giuseppe			
Zona urbana:	CENTRO STORICO			
Zona PGI:	Zona A2			
Planimetria n.:	88			
Utilizzo:	Pubblica affissione			
Ipotesi utilizzo:	Pubblica Affissione Istituzionale			
Tipologia:	Tabella			
Orientamento:	Parallelo			
Numero impianti:	1	Numero spazi:		1
Dati:	Base spazio	Altezza spazio	Sup. spazio	Sup. totale
	1,00	1,40	1,40	1,40
Note:	Impianti posti in aderenza al muro			



Impianto N.:	218			
Ubicazione N.:	523			
Indirizzo:	Via Battaglia Giuseppe			
Zona urbana:	CENTRO STORICO			
Zona PGI:	Zona A2			
Planimetria n.:	88			
Utilizzo:	Pubblica affissione			
Ipotesi utilizzo:	Pubblica Affissione Istituzionale			
Tipologia:	Tabella			
Orientamento:	Parallelo			
Numero impianti:	1	Numero spazi:		1
Dati:	Base spazio	Altezza spazio	Sup. spazio	Sup. totale
	1,00	1,40	1,40	1,40
Note:	Impianti posti in aderenza al muro			



Impianto N.:	219			
Ubicazione N.:	523			
Indirizzo:	Via Battaglia Giuseppe			
Zona urbana:	CENTRO STORICO			
Zona PGI:	Zona A2			
Planimetria n.:	88			
Utilizzo:	Pubblica affissione			
Ipotesi utilizzo:	Pubblica Affissione Istituzionale			
Tipologia:	Tabella			
Orientamento:	Parallelo			
Numero impianti:	1	Numero spazi:		1
Dati:	Base spazio	Altezza spazio	Sup. spazio	Sup. totale
	1,00	1,40	1,40	1,40
Note:	Impianti posti in aderenza al muro			



Impianto N.:	220			
Ubicazione N.:	524			
Indirizzo:	Via Battaglia Giuseppe			
Zona urbana:	CENTRO STORICO			
Zona PGI:	Zona A2			
Planimetria n.:	77			
Utilizzo:	Pubblica affissione			
Ipotesi utilizzo:	Pubblica Affissione Istituzionale			
Tipologia:	Stendardo			
Orientamento:	Inclinato			
Numero impianti:	1	Numero spazi:		1
Dati:	Base spazio	Altezza spazio	Sup. spazio	Sup. totale
	0,70	1,00	0,70	0,70
Note:	Impianto posto in aderenza alla recinzione, dietro isola ecologica			



Impianto N.:	221			
Ubicazione N.:	525			
Indirizzo:	Via da Reggio Niccolo'			
Zona urbana:	CENTRO STORICO			
Zona PGI:	Zona A2			
Planimetria n.:	88			
Utilizzo:	Pubblica affissione			
Ipotesi utilizzo:	Affissione Necrologica			
Tipologia:	Tabella			
Orientamento:	Parallelo			
Numero impianti:	1	Numero spazi:		1
Dati:	Base spazio	Altezza spazio	Sup. spazio	Sup. totale
	1,00	1,40	1,40	1,40
Note:	Impianto posto in aderenza al muro			



Impianto N.:	222			
Ubicazione N.:	526			
Indirizzo:	Via Lemos			
Zona urbana:	CENTRO STORICO			
Zona PGI:	Zona A1			
Planimetria n.:	76			
Utilizzo:	Pubblica affissione			
Ipotesi utilizzo:	Pubblica Affissione Commerciale			
Tipologia:	Tabella			
Orientamento:	Parallelo			
Numero impianti:	1	Numero spazi:		1
Dati:	Base spazio	Altezza spazio	Sup. spazio	Sup. totale
	1,40	2,00	2,80	2,80
Note:	Impianti posti in aderenza alla parete			



Impianto N.:	223			
Ubicazione N.:	526			
Indirizzo:	Via Lemos			
Zona urbana:	CENTRO STORICO			
Zona PGI:	Zona A1			
Planimetria n.:	76			
Utilizzo:	Pubblica affissione			
Ipotesi utilizzo:	Pubblica Affissione Istituzionale			
Tipologia:	Tabella			
Orientamento:	Parallelo			
Numero impianti:	1	Numero spazi:		1
Dati:	Base spazio	Altezza spazio	Sup. spazio	Sup. totale
	1,40	2,00	2,80	2,80
Note:	Impianti posti in aderenza alla parete			



Impianto N.:	224			
Ubicazione N.:	526			
Indirizzo:	Via Lemos			
Zona urbana:	CENTRO STORICO			
Zona PGI:	Zona A1			
Planimetria n.:	76			
Utilizzo:	Pubblica affissione			
Ipotesi utilizzo:	Pubblica Affissione Istituzionale			
Tipologia:	Tabella			
Orientamento:	Parallelo			
Numero impianti:	1	Numero spazi:		1
Dati:	Base spazio	Altezza spazio	Sup. spazio	Sup. totale
	1,40	2,00	2,80	2,80
Note:	Impianti posti in aderenza alla parete			



Impianto N.:	225			
Ubicazione N.:	528			
Indirizzo:	Lungomare Falcomata' Italo			
Zona urbana:	CENTRO STORICO			
Zona PGI:	Zona vietata (Art. 5.5)			
Planimetria n.:	76			
Utilizzo:	Pubblica affissione			
Ipotesi utilizzo:	Pubblica Affissione Istituzionale			
Tipologia:	Stendardo			
Orientamento:	Parallelo			
Numero impianti:	1	Numero spazi:		1
Dati:	Base spazio	Altezza spazio	Sup. spazio	Sup. totale
	1,00	1,40	1,40	1,40
Note:	Impianto posto in aderenza alla recinzione			



Impianto N.:	226			
Ubicazione N.:	529			
Indirizzo:	Lungomare Falcomata' Italo			
Zona urbana:	CENTRO STORICO			
Zona PGI:	Zona vietata (Art. 5.5)			
Planimetria n.:	76			
Utilizzo:	Pubblica affissione			
Ipotesi utilizzo:	Pubblica Affissione Istituzionale			
Tipologia:	Stendardo			
Orientamento:	Parallelo			
Numero impianti:	1	Numero spazi:		1
Dati:	Base spazio	Altezza spazio	Sup. spazio	Sup. totale
	1,00	1,40	1,40	1,40
Note:	Impianto posto in aderenza alla recinzione			



Impianto N.:	227			
Ubicazione N.:	530			
Indirizzo:	Lungomare Falcomata' Italo			
Zona urbana:	CENTRO STORICO			
Zona PGI:	Zona vietata (Art. 5.5)			
Planimetria n.:	76			
Utilizzo:	Pubblica affissione			
Ipotesi utilizzo:	Pubblica Affissione Istituzionale			
Tipologia:	Stendardo			
Orientamento:	Parallelo			
Numero impianti:	1	Numero spazi:		1
Dati:	Base spazio	Altezza spazio	Sup. spazio	Sup. totale
	1,00	1,40	1,40	1,40
Note:	Impianto posto in aderenza alla recinzione			



Impianto N.:	228			
Ubicazione N.:	263			
Indirizzo:	Via Argine Sx Dell'Annunziata			
Zona urbana:	SANTA CATERINA - S. BRUNELLO - VITO			
Zona PGI:	Zona A3			
Planimetria n.:	69			
Utilizzo:	Pubblica affissione			
Ipotesi utilizzo:	Pubblica Affissione Istituzionale			
Tipologia:	Stendardo			
Orientamento:	Parallelo			
Numero impianti:	1	Numero spazi:		1
Dati:	Base spazio	Altezza spazio	Sup. spazio	Sup. totale
	1,40	2,00	2,80	2,80
Note:	Impianti posti in aderenza al muro di contenimento			



Impianto N.:	229			
Ubicazione N.:	263			
Indirizzo:	Via Argine Sx Dell'Annunziata			
Zona urbana:	SANTA CATERINA - S. BRUNELLO - VITO			
Zona PGI:	Zona A3			
Planimetria n.:	69			
Utilizzo:	Pubblica affissione			
Ipotesi utilizzo:	Pubblica Affissione Istituzionale			
Tipologia:	Stendardo			
Orientamento:	Parallelo			
Numero impianti:	1	Numero spazi:		1
Dati:	Base spazio	Altezza spazio	Sup. spazio	Sup. totale
	1,40	2,00	2,80	2,80
Note:	Impianti posti in aderenza al muro di contenimento			



Impianto N.:	230			
Ubicazione N.:	2207			
Indirizzo:	Via Reggio Campi II Tronco			
Zona urbana:	TRABOCCHETTO - CONDERA - S. SANTO			
Zona PGI:	Zona A3			
Planimetria n.:	79			
Utilizzo:	Pubblica affissione			
Ipotesi utilizzo:	Pubblica Affissione Istituzionale			
Tipologia:	Stendardo			
Orientamento:	Parallelo			
Numero impianti:	1	Numero spazi:		1
Dati:	Base spazio	Altezza spazio	Sup. spazio	Sup. totale
	1,40	2,00	2,80	2,80
Note:	Impianto posto in aderenza alla parete			



Impianto N.:	231			
Ubicazione N.:	532			
Indirizzo:	Via Argine Calopinace			
Zona urbana:	CENTRO STORICO			
Zona PGI:	Zona A1			
Planimetria n.:	87			
Utilizzo:	Pubblica affissione			
Ipotesi utilizzo:	Pubblica Affissione Istituzionale			
Tipologia:	Stendardo			
Orientamento:	Parallelo			
Numero impianti:	1	Numero spazi:		2
Dati:	Base spazio	Altezza spazio	Sup. spazio	Sup. totale
	1,00	1,40	1,40	2,80
Note:	Impianti posti su isola spartitraffico, tra filare d'alberi			



Impianto N.:	232			
Ubicazione N.:	589			
Indirizzo:	Via al Foro Boario			
Zona urbana:	CENTRO STORICO			
Zona PGI:	Zona A3			
Planimetria n.:	87			
Utilizzo:	Pubblica affissione			
Ipotesi utilizzo:	Pubblica Affissione Commerciale			
Tipologia:	Tabella			
Orientamento:	Parallelo			
Numero impianti:	1	Numero spazi:		1
Dati:	Base spazio	Altezza spazio	Sup. spazio	Sup. totale
	1,40	2,00	2,80	2,80
Note:	Impianti posti in aderenza al muro			



Impianto N.:	233			
Ubicazione N.:	589			
Indirizzo:	Via al Foro Boario			
Zona urbana:	CENTRO STORICO			
Zona PGI:	Zona A3			
Planimetria n.:	87			
Utilizzo:	Pubblica affissione			
Ipotesi utilizzo:	Pubblica Affissione Commerciale			
Tipologia:	Tabella			
Orientamento:	Parallelo			
Numero impianti:	1	Numero spazi:		1
Dati:	Base spazio	Altezza spazio	Sup. spazio	Sup. totale
	1,40	2,00	2,80	2,80
Note:	Impianti posti in aderenza al muro			



Impianto N.:	234			
Ubicazione N.:	590			
Indirizzo:	Via al Foro Boario			
Zona urbana:	CENTRO STORICO			
Zona PGI:	Zona A3			
Planimetria n.:	87			
Utilizzo:	Pubblica affissione			
Ipotesi utilizzo:	Pubblica Affissione Istituzionale			
Tipologia:	Tabella			
Orientamento:	Parallelo			
Numero impianti:	1	Numero spazi:		1
Dati:	Base spazio	Altezza spazio	Sup. spazio	Sup. totale
	1,40	2,00	2,80	2,80
Note:	Impianti posti in aderenza al muro			



Impianto N.:	235			
Ubicazione N.:	590			
Indirizzo:	Via al Foro Boario			
Zona urbana:	CENTRO STORICO			
Zona PGI:	Zona A3			
Planimetria n.:	87			
Utilizzo:	Pubblica affissione			
Ipotesi utilizzo:	Pubblica Affissione Istituzionale			
Tipologia:	Tabella			
Orientamento:	Parallelo			
Numero impianti:	1	Numero spazi:		1
Dati:	Base spazio	Altezza spazio	Sup. spazio	Sup. totale
	1,40	2,00	2,80	2,80
Note:	Impianti posti in aderenza al muro			



Impianto N.:	236			
Ubicazione N.:	591			
Indirizzo:	Via al Foro Boario			
Zona urbana:	CENTRO STORICO			
Zona PGI:	Zona A3			
Planimetria n.:	87			
Utilizzo:	Pubblica affissione			
Ipotesi utilizzo:	Pubblica Affissione Commerciale			
Tipologia:	Tabella			
Orientamento:	Parallelo			
Numero impianti:	1	Numero spazi:		1
Dati:	Base spazio	Altezza spazio	Sup. spazio	Sup. totale
	1,40	2,00	2,80	2,80
Note:	Impianti posti in aderenza al muro			



Impianto N.:	237			
Ubicazione N.:	591			
Indirizzo:	Via al Foro Boario			
Zona urbana:	CENTRO STORICO			
Zona PGI:	Zona A3			
Planimetria n.:	87			
Utilizzo:	Pubblica affissione			
Ipotesi utilizzo:	Pubblica Affissione Commerciale			
Tipologia:	Tabella			
Orientamento:	Parallelo			
Numero impianti:	1	Numero spazi:		1
Dati:	Base spazio	Altezza spazio	Sup. spazio	Sup. totale
	1,40	2,00	2,80	2,80
Note:	Impianti posti in aderenza al muro			



Impianto N.:	238			
Ubicazione N.:	592			
Indirizzo:	Via al Foro Boario			
Zona urbana:	CENTRO STORICO			
Zona PGI:	Zona A3			
Planimetria n.:	87			
Utilizzo:	Pubblica affissione			
Ipotesi utilizzo:	Pubblica Affissione Istituzionale			
Tipologia:	Tabella			
Orientamento:	Parallelo			
Numero impianti:	1	Numero spazi:		1
Dati:	Base spazio	Altezza spazio	Sup. spazio	Sup. totale
	1,40	2,00	2,80	2,80
Note:	Impianti posti in aderenza al muro			



Impianto N.:	239			
Ubicazione N.:	592			
Indirizzo:	Via al Foro Boario			
Zona urbana:	CENTRO STORICO			
Zona PGI:	Zona A3			
Planimetria n.:	87			
Utilizzo:	Pubblica affissione			
Ipotesi utilizzo:	Pubblica Affissione Istituzionale			
Tipologia:	Tabella			
Orientamento:	Parallelo			
Numero impianti:	1	Numero spazi:		1
Dati:	Base spazio	Altezza spazio	Sup. spazio	Sup. totale
	1,40	2,00	2,80	2,80
Note:	Impianti posti in aderenza al muro			



Impianto N.:	240			
Ubicazione N.:	629			
Indirizzo:	Via Aspromonte			
Zona urbana:	CENTRO STORICO			
Zona PGI:	Zona A4			
Planimetria n.:	87			
Utilizzo:	Pubblica affissione			
Ipotesi utilizzo:	Pubblica Affissione Commerciale			
Tipologia:	Tabella			
Orientamento:	Parallelo			
Numero impianti:	1	Numero spazi:		1
Dati:	Base spazio	Altezza spazio	Sup. spazio	Sup. totale
	1,00	1,40	1,40	1,40
Note:	Impianti posti in aderenza al muro			



Impianto N.:	241			
Ubicazione N.:	629			
Indirizzo:	Via Aspromonte			
Zona urbana:	CENTRO STORICO			
Zona PGI:	Zona A4			
Planimetria n.:	87			
Utilizzo:	Pubblica affissione			
Ipotesi utilizzo:	Pubblica Affissione Commerciale			
Tipologia:	Tabella			
Orientamento:	Parallelo			
Numero impianti:	1	Numero spazi:		1
Dati:	Base spazio	Altezza spazio	Sup. spazio	Sup. totale
	1,00	1,40	1,40	1,40
Note:	Impianti posti in aderenza al muro			



Impianto N.:	242			
Ubicazione N.:	629			
Indirizzo:	Via Aspromonte			
Zona urbana:	CENTRO STORICO			
Zona PGI:	Zona A4			
Planimetria n.:	87			
Utilizzo:	Pubblica affissione			
Ipotesi utilizzo:	Pubblica Affissione Commerciale			
Tipologia:	Tabella			
Orientamento:	Parallelo			
Numero impianti:	1	Numero spazi:		1
Dati:	Base spazio	Altezza spazio	Sup. spazio	Sup. totale
	1,00	1,40	1,40	1,40
Note:	Impianti posti in aderenza al muro			



Impianto N.:	243			
Ubicazione N.:	2208			
Indirizzo:	Via Don Orione			
Zona urbana:	TRABOCCHETTO - CONDERA - S. SANTO			
Zona PGI:	Zona A3			
Planimetria n.:	78			
Utilizzo:	Pubblica affissione			
Ipotesi utilizzo:	Pubblica Affissione Commerciale			
Tipologia:	Stendardo			
Orientamento:	Parallelo			
Numero impianti:	1	Numero spazi:		1
Dati:	Base spazio	Altezza spazio	Sup. spazio	Sup. totale
	1,00	1,40	1,40	1,40
Note:				



Impianto N.:	244			
Ubicazione N.:	2209			
Indirizzo:	Via Don Orione			
Zona urbana:	TRABOCCHETTO - CONDERA - S. SANTO			
Zona PGI:	Zona A3			
Planimetria n.:	78			
Utilizzo:	Affissione Diretta			
Ipotesi utilizzo:	Affissione Diretta			
Tipologia:	Stendardo			
Orientamento:	Parallelo			
Numero impianti:	1	Numero spazi:		1
Dati:	Base spazio	Altezza spazio	Sup. spazio	Sup. totale
	1,00	1,40	1,40	1,40
Note:				



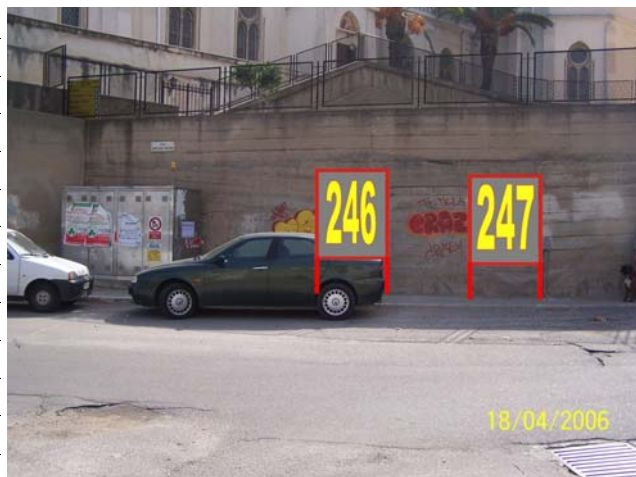
Impianto N.:	245			
Ubicazione N.:	2209			
Indirizzo:	Via Don Orione			
Zona urbana:	TRABOCCHETTO - CONDERA - S. SANTO			
Zona PGI:	Zona A3			
Planimetria n.:	78			
Utilizzo:	Affissione Diretta			
Ipotesi utilizzo:	Affissione Diretta			
Tipologia:	Stendardo			
Orientamento:	Parallelo			
Numero impianti:	1	Numero spazi:		1
Dati:	Base spazio	Altezza spazio	Sup. spazio	Sup. totale
	1,00	1,40	1,40	1,40

Note:



Impianto N.:	246			
Ubicazione N.:	2210			
Indirizzo:	Via Don Orione			
Zona urbana:	TRABOCCHETTO - CONDERA - S. SANTO			
Zona PGI:	Zona A3			
Planimetria n.:	78			
Utilizzo:	Pubblica affissione			
Ipotesi utilizzo:	Pubblica Affissione Istituzionale			
Tipologia:	Stendardo			
Orientamento:	Parallelo			
Numero impianti:	1	Numero spazi:		1
Dati:	Base spazio	Altezza spazio	Sup. spazio	Sup. totale
	1,00	1,40	1,40	1,40

Note:



Impianto N.:	247			
Ubicazione N.:	2210			
Indirizzo:	Via Don Orione			
Zona urbana:	TRABOCCHETTO - CONDERA - S. SANTO			
Zona PGI:	Zona A3			
Planimetria n.:	78			
Utilizzo:	Pubblica affissione			
Ipotesi utilizzo:	Affissione Necrologica			
Tipologia:	Stendardo			
Orientamento:	Parallelo			
Numero impianti:	1	Numero spazi:		1
Dati:	Base spazio	Altezza spazio	Sup. spazio	Sup. totale
	1,00	1,40	1,40	1,40

Note:



Impianto N.:	248			
Ubicazione N.:	2211			
Indirizzo:	Piazzale Botteghelle			
Zona urbana:	FERROVIERI - STADIO - GEBBIONE			
Zona PGI:	Zona A4			
Planimetria n.:	87			
Utilizzo:	Affissione Diretta			
Ipotesi utilizzo:	Affissione Diretta			
Tipologia:	Poster montanti			
Orientamento:	Parallelo			
Numero impianti:	1	Numero spazi:		1
Dati:	Base spazio	Altezza spazio	Sup. spazio	Sup. totale
	6,00	3,00	18,00	18,00
Note:	impianto posto in aderenza al muro			



Impianto N.:	249			
Ubicazione N.:	701			
Indirizzo:	Via Argine Sx Calopinace			
Zona urbana:	CENTRO STORICO			
Zona PGI:	Zona A2			
Planimetria n.:	88			
Utilizzo:	Pubblica affissione			
Ipotesi utilizzo:	Pubblica Affissione Commerciale			
Tipologia:	Tabella			
Orientamento:	Parallelo			
Numero impianti:	1	Numero spazi:		1
Dati:	Base spazio	Altezza spazio	Sup. spazio	Sup. totale
	1,40	2,00	2,80	2,80
Note:	Impianti posti in aderenza al muro			



Impianto N.:	250			
Ubicazione N.:	701			
Indirizzo:	Via Argine Sx Calopinace			
Zona urbana:	CENTRO STORICO			
Zona PGI:	Zona A2			
Planimetria n.:	88			
Utilizzo:	Pubblica affissione			
Ipotesi utilizzo:	Pubblica Affissione Commerciale			
Tipologia:	Tabella			
Orientamento:	Parallelo			
Numero impianti:	1	Numero spazi:		1
Dati:	Base spazio	Altezza spazio	Sup. spazio	Sup. totale
	1,40	2,00	2,80	2,80
Note:	Impianti posti in aderenza al muro			



Impianto N.:	251			
Ubicazione N.:	701			
Indirizzo:	Via Argine Sx Calopinace			
Zona urbana:	CENTRO STORICO			
Zona PGI:	Zona A2			
Planimetria n.:	88			
Utilizzo:	Pubblica affissione			
Ipotesi utilizzo:	Pubblica Affissione Commerciale			
Tipologia:	Tabella			
Orientamento:	Parallelo			
Numero impianti:	1	Numero spazi:		1
Dati:	Base spazio	Altezza spazio	Sup. spazio	Sup. totale
	1,40	2,00	2,80	2,80
Note:	Impianti posti in aderenza al muro			



Impianto N.:	252			
Ubicazione N.:	2212			
Indirizzo:	Rione Marconi			
Zona urbana:	SBARRE			
Zona PGI:				
Planimetria n.:	88			
Utilizzo:	Pubblica affissione			
Ipotesi utilizzo:	Pubblica Affissione Istituzionale			
Tipologia:	Stendardo			
Orientamento:	Parallelo			
Numero impianti:	1	Numero spazi:		1
Dati:	Base spazio	Altezza spazio	Sup. spazio	Sup. totale
	1,00	1,40	1,40	1,40
Note:				



Impianto N.:	253			
Ubicazione N.:	773			
Indirizzo:	Via Battisti Cesare			
Zona urbana:	CENTRO STORICO			
Zona PGI:	Zona A4			
Planimetria n.:	87			
Utilizzo:	Pubblica affissione			
Ipotesi utilizzo:	Pubblica Affissione Istituzionale			
Tipologia:	Stendardo			
Orientamento:	Parallelo			
Numero impianti:	1	Numero spazi:		1
Dati:	Base spazio	Altezza spazio	Sup. spazio	Sup. totale
	1,40	2,00	2,80	2,80
Note:	Impianti posti in aderenza alla parete			



Impianto N.:	254			
Ubicazione N.:	773			
Indirizzo:	Via Battisti Cesare			
Zona urbana:	CENTRO STORICO			
Zona PGI:	Zona A4			
Planimetria n.:	87			
Utilizzo:	Pubblica affissione			
Ipotesi utilizzo:	Pubblica Affissione Istituzionale			
Tipologia:	Stendardo			
Orientamento:	Parallelo			
Numero impianti:	1	Numero spazi:		1
Dati:	Base spazio	Altezza spazio	Sup. spazio	Sup. totale
	1,40	2,00	2,80	2,80
Note:	Impianti posti in aderenza alla parete			



Impianto N.:	255			
Ubicazione N.:	774			
Indirizzo:	Via Battisti Cesare			
Zona urbana:	CENTRO STORICO			
Zona PGI:	Zona A4			
Planimetria n.:	87			
Utilizzo:	Pubblica affissione			
Ipotesi utilizzo:	Pubblica Affissione Istituzionale			
Tipologia:	Stendardo			
Orientamento:	Parallelo			
Numero impianti:	1	Numero spazi:		1
Dati:	Base spazio	Altezza spazio	Sup. spazio	Sup. totale
	1,40	2,00	2,80	2,80
Note:	Impianti posti in aderenza alla parete			



Impianto N.:	256			
Ubicazione N.:	774			
Indirizzo:	Via Battisti Cesare			
Zona urbana:	CENTRO STORICO			
Zona PGI:	Zona A4			
Planimetria n.:	87			
Utilizzo:	Pubblica affissione			
Ipotesi utilizzo:	Pubblica Affissione Istituzionale			
Tipologia:	Stendardo			
Orientamento:	Parallelo			
Numero impianti:	1	Numero spazi:		1
Dati:	Base spazio	Altezza spazio	Sup. spazio	Sup. totale
	1,40	2,00	2,80	2,80
Note:	Impianti posti in aderenza alla parete			



Impianto N.:	257			
Ubicazione N.:	2156			
Indirizzo:	Via Itria			
Zona urbana:	FERROVIERI - STADIO - GEBBIONE			
Zona PGI:	Zona A4			
Planimetria n.:	98			
Utilizzo:	Pubblica affissione			
Ipotesi utilizzo:	Pubblica Affissione Commerciale			
Tipologia:	Stendardo			
Orientamento:	Parallelo			
Numero impianti:	1	Numero spazi:		1
Dati:	Base spazio	Altezza spazio	Sup. spazio	Sup. totale
	1,00	1,40	1,40	1,40
Note:	impianto posto in aderenza al muro			



Impianto N.:	258			
Ubicazione N.:	2156			
Indirizzo:	Via Itria			
Zona urbana:	FERROVIERI - STADIO - GEBBIONE			
Zona PGI:	Zona A4			
Planimetria n.:	98			
Utilizzo:	Pubblica affissione			
Ipotesi utilizzo:	Pubblica Affissione Commerciale			
Tipologia:	Stendardo			
Orientamento:	Parallelo			
Numero impianti:	1	Numero spazi:		1
Dati:	Base spazio	Altezza spazio	Sup. spazio	Sup. totale
	1,00	1,40	1,40	1,40
Note:	impianto posto in aderenza al muro			



Impianto N.:	259			
Ubicazione N.:	2156			
Indirizzo:	Via Itria			
Zona urbana:	FERROVIERI - STADIO - GEBBIONE			
Zona PGI:	Zona A4			
Planimetria n.:	98			
Utilizzo:	Pubblica affissione			
Ipotesi utilizzo:	Pubblica Affissione Istituzionale			
Tipologia:	Stendardo			
Orientamento:	Parallelo			
Numero impianti:	1	Numero spazi:		1
Dati:	Base spazio	Altezza spazio	Sup. spazio	Sup. totale
	1,00	1,40	1,40	1,40
Note:	impianto posto in aderenza al muro			



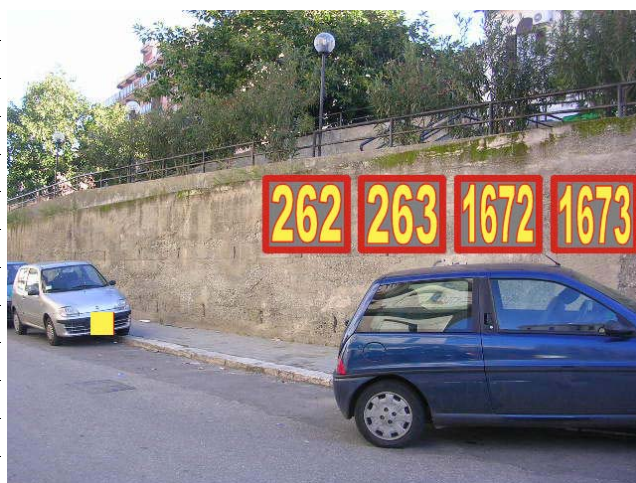
Impianto N.:	260			
Ubicazione N.:	2156			
Indirizzo:	Via Itria			
Zona urbana:	FERROVIERI - STADIO - GEBBIONE			
Zona PGI:	Zona A4			
Planimetria n.:	98			
Utilizzo:	Pubblica affissione			
Ipotesi utilizzo:	Pubblica Affissione Commerciale			
Tipologia:	Stendardo			
Orientamento:	Parallelo			
Numero impianti:	1	Numero spazi:		1
Dati:	Base spazio	Altezza spazio	Sup. spazio	Sup. totale
	1,00	1,40	1,40	1,40
Note:	impianto posto in aderenza al muro			



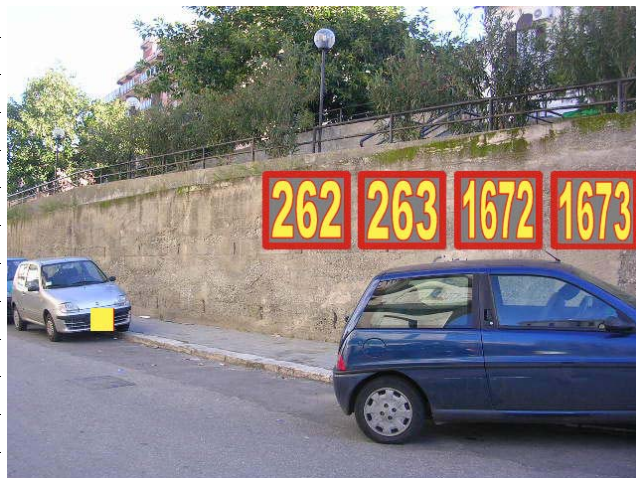
Impianto N.:	261			
Ubicazione N.:	2212			
Indirizzo:	Rione Marconi			
Zona urbana:	SBARRE			
Zona PGI:				
Planimetria n.:	88			
Utilizzo:	Pubblica affissione			
Ipotesi utilizzo:	Affissione Necrologica			
Tipologia:	Stendardo			
Orientamento:	Parallelo			
Numero impianti:	1	Numero spazi:		1
Dati:	Base spazio	Altezza spazio	Sup. spazio	Sup. totale
	1,00	1,40	1,40	1,40
Note:				



Impianto N.:	262			
Ubicazione N.:	780			
Indirizzo:	Via Udine			
Zona urbana:	CENTRO STORICO			
Zona PGI:	Zona A2			
Planimetria n.:	77			
Utilizzo:	Pubblica affissione			
Ipotesi utilizzo:	Pubblica Affissione Commerciale			
Tipologia:	Tabella			
Orientamento:	Parallelo			
Numero impianti:	1	Numero spazi:		1
Dati:	Base spazio	Altezza spazio	Sup. spazio	Sup. totale
	1,00	1,40	1,40	1,40
Note:	Impianti posti in aderenza al muro			



Impianto N.:	263			
Ubicazione N.:	780			
Indirizzo:	Via Udine			
Zona urbana:	CENTRO STORICO			
Zona PGI:	Zona A2			
Planimetria n.:	77			
Utilizzo:	Pubblica affissione			
Ipotesi utilizzo:	Pubblica Affissione Commerciale			
Tipologia:	Tabella			
Orientamento:	Parallelo			
Numero impianti:	1	Numero spazi:		1
Dati:	Base spazio	Altezza spazio	Sup. spazio	Sup. totale
	1,00	1,40	1,40	1,40
Note:	Impianti posti in aderenza al muro			



Impianto N.:	264			
Ubicazione N.:	787			
Indirizzo:	Via Argine Sx Calopinace			
Zona urbana:	CENTRO STORICO			
Zona PGI:	Zona A2			
Planimetria n.:	88			
Utilizzo:	Affissione Diretta			
Ipotesi utilizzo:	Affissione Diretta			
Tipologia:	Tabella			
Orientamento:	Parallelo			
Numero impianti:	1	Numero spazi:		1
Dati:	Base spazio	Altezza spazio	Sup. spazio	Sup. totale
	1,40	2,00	2,80	2,80
Note:	Impianti posti in aderenza al muro			



Impianto N.:	265			
Ubicazione N.:	787			
Indirizzo:	Via Argine Sx Calopinace			
Zona urbana:	CENTRO STORICO			
Zona PGI:	Zona A2			
Planimetria n.:	88			
Utilizzo:	Affissione Diretta			
Ipotesi utilizzo:	Affissione Diretta			
Tipologia:	Tabella			
Orientamento:	Parallelo			
Numero impianti:	1	Numero spazi:		1
Dati:	Base spazio	Altezza spazio	Sup. spazio	Sup. totale
	1,40	2,00	2,80	2,80
Note:	Impianti posti in aderenza al muro			



Impianto N.:	266			
Ubicazione N.:	787			
Indirizzo:	Via Argine Sx Calopinace			
Zona urbana:	CENTRO STORICO			
Zona PGI:	Zona A2			
Planimetria n.:	88			
Utilizzo:	Affissione Diretta			
Ipotesi utilizzo:	Affissione Diretta			
Tipologia:	Tabella			
Orientamento:	Parallelo			
Numero impianti:	1	Numero spazi:		1
Dati:	Base spazio	Altezza spazio	Sup. spazio	Sup. totale
	1,40	2,00	2,80	2,80
Note:	Impianti posti in aderenza al muro			



Impianto N.:	267			
Ubicazione N.:	788			
Indirizzo:	Via Argine Sx Calopinace			
Zona urbana:	CENTRO STORICO			
Zona PGI:	Zona A2			
Planimetria n.:	88			
Utilizzo:	Affissione Diretta			
Ipotesi utilizzo:	Affissione Diretta			
Tipologia:	Tabella			
Orientamento:	Parallelo			
Numero impianti:	1	Numero spazi:		1
Dati:	Base spazio	Altezza spazio	Sup. spazio	Sup. totale
	1,40	2,00	2,80	2,80
Note:	Impianti posti in aderenza al muro			



Impianto N.:	268			
Ubicazione N.:	788			
Indirizzo:	Via Argine Sx Calopinace			
Zona urbana:	CENTRO STORICO			
Zona PGI:	Zona A2			
Planimetria n.:	88			
Utilizzo:	Affissione Diretta			
Ipotesi utilizzo:	Affissione Diretta			
Tipologia:	Tabella			
Orientamento:	Parallelo			
Numero impianti:	1	Numero spazi:		1
Dati:	Base spazio	Altezza spazio	Sup. spazio	Sup. totale
	1,40	2,00	2,80	2,80
Note:	Impianti posti in aderenza al muro			



Impianto N.:	269			
Ubicazione N.:	2213			
Indirizzo:				
Zona urbana:	SBARRE			
Zona PGI:				
Planimetria n.:	88			
Utilizzo:	Pubblica affissione			
Ipotesi utilizzo:	Pubblica Affissione Istituzionale			
Tipologia:	Stendardo			
Orientamento:	Parallelo			
Numero impianti:	1	Numero spazi:		1
Dati:	Base spazio	Altezza spazio	Sup. spazio	Sup. totale
	1,00	1,40	1,40	1,40
Note:				



Impianto N.:	270			
Ubicazione N.:	818			
Indirizzo:	Via Fata Morgana			
Zona urbana:	CENTRO STORICO			
Zona PGI:	Zona A2			
Planimetria n.:	77			
Utilizzo:	Affissione Diretta			
Ipotesi utilizzo:	Affissione Diretta			
Tipologia:	Stendardo			
Orientamento:	Parallelo			
Numero impianti:	1	Numero spazi:		1
Dati:	Base spazio	Altezza spazio	Sup. spazio	Sup. totale
	1,40	2,00	2,80	2,80
Note:	Impianti posti in aderenza alla parete			



Impianto N.:	271			
Ubicazione N.:	818			
Indirizzo:	Via Fata Morgana			
Zona urbana:	CENTRO STORICO			
Zona PGI:	Zona A2			
Planimetria n.:	77			
Utilizzo:	Affissione Diretta			
Ipotesi utilizzo:	Affissione Diretta			
Tipologia:	Stendardo			
Orientamento:	Parallelo			
Numero impianti:	1	Numero spazi:		1
Dati:	Base spazio	Altezza spazio	Sup. spazio	Sup. totale
	1,40	2,00	2,80	2,80
Note:	Impianti posti in aderenza alla parete			



Impianto N.:	272			
Ubicazione N.:	923			
Indirizzo:	Via del Gelsomino			
Zona urbana:	CENTRO STORICO			
Zona PGI:	Zona A4			
Planimetria n.:	89			
Utilizzo:	Pubblica affissione			
Ipotesi utilizzo:	Pubblica Affissione Istituzionale			
Tipologia:	Stendardo			
Orientamento:	Parallelo			
Numero impianti:	1	Numero spazi:		1
Dati:	Base spazio	Altezza spazio	Sup. spazio	Sup. totale
	1,40	2,00	2,80	2,80
Note:	Impianto posto su area verde			



Impianto N.:	273			
Ubicazione N.:	2213			
Indirizzo:				
Zona urbana:	SBARRE			
Zona PGI:				
Planimetria n.:	88			
Utilizzo:	Pubblica affissione			
Ipotesi utilizzo:	Pubblica Affissione Commerciale			
Tipologia:	Stendardo			
Orientamento:	Parallelo			
Numero impianti:	1	Numero spazi:		1
Dati:	Base spazio	Altezza spazio	Sup. spazio	Sup. totale
	1,00	1,40	1,40	1,40
Note:				



Impianto N.:	274			
Ubicazione N.:	925			
Indirizzo:	Via Argine Dx Calopinace			
Zona urbana:	CENTRO STORICO			
Zona PGI:	Zona A2			
Planimetria n.:	88			
Utilizzo:	Pubblica affissione			
Ipotesi utilizzo:	Pubblica Affissione Commerciale			
Tipologia:	Stendardo			
Orientamento:	Parallelo			
Numero impianti:	1	Numero spazi:		1
Dati:	Base spazio	Altezza spazio	Sup. spazio	Sup. totale
	1,40	2,00	2,80	2,80
Note:	Impianti posti in aderenza al muro			



Impianto N.:	275			
Ubicazione N.:	925			
Indirizzo:	Via Argine Dx Calopinace			
Zona urbana:	CENTRO STORICO			
Zona PGI:	Zona A2			
Planimetria n.:	88			
Utilizzo:	Pubblica affissione			
Ipotesi utilizzo:	Pubblica Affissione Commerciale			
Tipologia:	Stendardo			
Orientamento:	Parallelo			
Numero impianti:	1	Numero spazi:		1
Dati:	Base spazio	Altezza spazio	Sup. spazio	Sup. totale
	1,40	2,00	2,80	2,80
Note:	Impianti posti in aderenza al muro			



Impianto N.:	276			
Ubicazione N.:	926			
Indirizzo:	Via Romeo			
Zona urbana:	CENTRO STORICO			
Zona PGI:	Zona A2			
Planimetria n.:	68			
Utilizzo:	Pubblica affissione			
Ipotesi utilizzo:	Pubblica Affissione Commerciale			
Tipologia:	Tabella			
Orientamento:	Parallelo			
Numero impianti:	1	Numero spazi:		1
Dati:	Base spazio	Altezza spazio	Sup. spazio	Sup. totale
	0,70	1,00	0,70	0,70
Note:	Impianti posti in aderenza alla parete			



Impianto N.:	277			
Ubicazione N.:	926			
Indirizzo:	Via Romeo			
Zona urbana:	CENTRO STORICO			
Zona PGI:	Zona A2			
Planimetria n.:	68			
Utilizzo:	Pubblica affissione			
Ipotesi utilizzo:	Pubblica Affissione Commerciale			
Tipologia:	Tabella			
Orientamento:	Parallelo			
Numero impianti:	1	Numero spazi:		1
Dati:	Base spazio	Altezza spazio	Sup. spazio	Sup. totale
	0,70	1,00	0,70	0,70
Note:	Impianti posti in aderenza alla parete			



Impianto N.:	278			
Ubicazione N.:	927			
Indirizzo:	Via De Blasio Luigi			
Zona urbana:	CENTRO STORICO			
Zona PGI:	Zona A2			
Planimetria n.:	77			
Utilizzo:	Pubblica affissione			
Ipotesi utilizzo:	Pubblica Affissione Istituzionale			
Tipologia:	Stendardo			
Orientamento:				
Numero impianti:	1	Numero spazi:		1
Dati:	Base spazio	Altezza spazio	Sup. spazio	Sup. totale
	1,40	2,00	2,80	2,80
Note:	Impianto posto in aderenza alla parete			



Impianto N.:	279			
Ubicazione N.:	928			
Indirizzo:	Via Torrione			
Zona urbana:	CENTRO STORICO			
Zona PGI:	Zona A1			
Planimetria n.:	77			
Utilizzo:	Pubblica affissione			
Ipotesi utilizzo:	Pubblica Affissione Istituzionale			
Tipologia:	Totem			
Orientamento:	Ortogonale			
Numero impianti:	1	Numero spazi:		2
Dati:	Base spazio	Altezza spazio	Sup. spazio	Sup. totale
	1,40	2,00	2,80	5,60
Note:				



Impianto N.:	280			
Ubicazione N.:	929			
Indirizzo:	Via Romeo			
Zona urbana:	CENTRO STORICO			
Zona PGI:	Zona A2			
Planimetria n.:	77			
Utilizzo:	Pubblica affissione			
Ipotesi utilizzo:	Affissione Necrologica			
Tipologia:	Stendardo			
Orientamento:	Parallelo			
Numero impianti:	1	Numero spazi:		1
Dati:	Base spazio	Altezza spazio	Sup. spazio	Sup. totale
	1,00	1,40	1,40	1,40
Note:	Impianto posto in aderenza alla parete			



Impianto N.:	281			
Ubicazione N.:	932			
Indirizzo:	Via Argine Calopinace			
Zona urbana:	CENTRO STORICO			
Zona PGI:	Zona A2			
Planimetria n.:	88			
Utilizzo:	Pubblica affissione			
Ipotesi utilizzo:	Pubblica Affissione Istituzionale			
Tipologia:	Stendardo			
Orientamento:	Parallelo			
Numero impianti:	1	Numero spazi:		2
Dati:	Base spazio	Altezza spazio	Sup. spazio	Sup. totale
	1,00	1,40	1,40	2,80
Note:	Impianto posto in aderenza al cordolo centrale			



Impianto N.:	282			
Ubicazione N.:	933			
Indirizzo:	Via del Gelsomino			
Zona urbana:	CENTRO STORICO			
Zona PGI:	Zona A4			
Planimetria n.:	89			
Utilizzo:	Pubblica affissione			
Ipotesi utilizzo:	Pubblica Affissione Commerciale			
Tipologia:	Poster montanti			
Orientamento:				
Numero impianti:	1	Numero spazi:		1
Dati:	Base spazio	Altezza spazio	Sup. spazio	Sup. totale
	6,00	3,00	18,00	18,00
Note:	Impianto posto in aderenza alla recinzione, in sostituzione dell'esistente			



Impianto N.:	283			
Ubicazione N.:	934			
Indirizzo:	Via Argine Calopinace			
Zona urbana:	CENTRO STORICO			
Zona PGI:	Zona A2			
Planimetria n.:	88			
Utilizzo:	Pubblica affissione			
Ipotesi utilizzo:	Pubblica Affissione Istituzionale			
Tipologia:	Stendardo			
Orientamento:	Parallelo			
Numero impianti:	1	Numero spazi:		2
Dati:	Base spazio	Altezza spazio	Sup. spazio	Sup. totale
	1,00	1,40	1,40	2,80
Note:	Impianto posto tra filare di alberi			



Impianto N.:	284			
Ubicazione N.:	935			
Indirizzo:	Via del Gelsomino			
Zona urbana:	CENTRO STORICO			
Zona PGI:	Zona A4			
Planimetria n.:	89			
Utilizzo:	Pubblica affissione			
Ipotesi utilizzo:	Pubblica Affissione Commerciale			
Tipologia:	Stendardo			
Orientamento:	Parallelo			
Numero impianti:	1	Numero spazi:		1
Dati:	Base spazio	Altezza spazio	Sup. spazio	Sup. totale
	1,40	2,00	2,80	2,80
Note:	Impianto posto su area verde			



Impianto N.:	285			
Ubicazione N.:	936			
Indirizzo:	Via del Gelsomino			
Zona urbana:	CENTRO STORICO			
Zona PGI:	Zona A4			
Planimetria n.:	89			
Utilizzo:	Pubblica affissione			
Ipotesi utilizzo:	Pubblica Affissione Istituzionale			
Tipologia:	Totem			
Orientamento:				
Numero impianti:	1	Numero spazi:		2
Dati:	Base spazio	Altezza spazio	Sup. spazio	Sup. totale
	1,40	2,00	2,80	5,60
Note:				



Impianto N.:	286			
Ubicazione N.:	2213			
Indirizzo:				
Zona urbana:	SBARRE			
Zona PGI:				
Planimetria n.:	88			
Utilizzo:	Pubblica affissione			
Ipotesi utilizzo:	Pubblica Affissione Commerciale			
Tipologia:	Stendardo			
Orientamento:	Parallelo			
Numero impianti:	1	Numero spazi:		1
Dati:	Base spazio	Altezza spazio	Sup. spazio	Sup. totale
	1,00	1,40	1,40	1,40
Note:				



Impianto N.:	287			
Ubicazione N.:	937			
Indirizzo:	Via Argine Calopinace			
Zona urbana:	CENTRO STORICO			
Zona PGI:	Zona A2			
Planimetria n.:	87			
Utilizzo:	Pubblica affissione			
Ipotesi utilizzo:	Pubblica Affissione Commerciale			
Tipologia:	Stendardo			
Orientamento:	Parallelo			
Numero impianti:	1	Numero spazi:		2
Dati:	Base spazio	Altezza spazio	Sup. spazio	Sup. totale
	1,00	1,40	1,40	2,80
Note:	Impianti posti tra filare di alberi			



Impianto N.:	288			
Ubicazione N.:	939			
Indirizzo:	Via Osanna			
Zona urbana:	CENTRO STORICO			
Zona PGI:	Zona A1			
Planimetria n.:	77			
Utilizzo:	Pubblica affissione			
Ipotesi utilizzo:	Pubblica Affissione Istituzionale			
Tipologia:	Totem			
Orientamento:	Ortogonale			
Numero impianti:	1	Numero spazi:		2
Dati:	Base spazio	Altezza spazio	Sup. spazio	Sup. totale
	1,40	2,00	2,80	5,60
Note:				



Impianto N.:	289			
Ubicazione N.:	2213			
Indirizzo:				
Zona urbana:	SBARRE			
Zona PGI:				
Planimetria n.:	88			
Utilizzo:	Pubblica affissione			
Ipotesi utilizzo:	Pubblica Affissione Istituzionale			
Tipologia:	Stendardo			
Orientamento:	Parallelo			
Numero impianti:	1	Numero spazi:		1
Dati:	Base spazio	Altezza spazio	Sup. spazio	Sup. totale
	1,00	1,40	1,40	1,40
Note:				



Impianto N.:	290			
Ubicazione N.:	1099			
Indirizzo:	Via Aschenez			
Zona urbana:	CENTRO STORICO			
Zona PGI:	Zona A2			
Planimetria n.:	77			
Utilizzo:	Affissione Diretta			
Ipotesi utilizzo:	Affissione Diretta			
Tipologia:	Tabella			
Orientamento:	Parallelo			
Numero impianti:	1	Numero spazi:		1
Dati:	Base spazio	Altezza spazio	Sup. spazio	Sup. totale
	1,00	1,40	1,40	1,40
Note:	Impianti posti in aderenza alla parete			



Impianto N.:	291			
Ubicazione N.:	1099			
Indirizzo:	Via Aschenez			
Zona urbana:	CENTRO STORICO			
Zona PGI:	Zona A2			
Planimetria n.:	77			
Utilizzo:	Affissione Diretta			
Ipotesi utilizzo:	Affissione Diretta			
Tipologia:	Tabella			
Orientamento:	Parallelo			
Numero impianti:	1	Numero spazi:		1
Dati:	Base spazio	Altezza spazio	Sup. spazio	Sup. totale
	1,00	1,40	1,40	1,40
Note:	Impianti posti in aderenza alla parete			



Impianto N.:	292			
Ubicazione N.:	1099			
Indirizzo:	Via Aschenez			
Zona urbana:	CENTRO STORICO			
Zona PGI:	Zona A2			
Planimetria n.:	77			
Utilizzo:	Affissione Diretta			
Ipotesi utilizzo:	Affissione Diretta			
Tipologia:	Tabella			
Orientamento:	Parallelo			
Numero impianti:	1	Numero spazi:		1
Dati:	Base spazio	Altezza spazio	Sup. spazio	Sup. totale
	1,00	1,40	1,40	1,40
Note:	Impianti posti in aderenza alla parete			



Impianto N.:	293			
Ubicazione N.:	2000			
Indirizzo:	Via Aschenez			
Zona urbana:	CENTRO STORICO			
Zona PGI:	Zona A2			
Planimetria n.:	77			
Utilizzo:	Pubblica affissione			
Ipotesi utilizzo:	Affissione Necrologica			
Tipologia:	Tabella			
Orientamento:	Parallelo			
Numero impianti:	1	Numero spazi:		1
Dati:	Base spazio	Altezza spazio	Sup. spazio	Sup. totale
	1,00	1,40	1,40	1,40
Note:	Impianto posto in aderenza alla parete			



Impianto N.:	294			
Ubicazione N.:	2001			
Indirizzo:	Via Aschenez			
Zona urbana:	CENTRO STORICO			
Zona PGI:	Zona A1			
Planimetria n.:	77			
Utilizzo:	Pubblica affissione			
Ipotesi utilizzo:	Pubblica Affissione Commerciale			
Tipologia:	Stendardo			
Orientamento:	Parallelo			
Numero impianti:	1	Numero spazi:		1
Dati:	Base spazio	Altezza spazio	Sup. spazio	Sup. totale
	1,40	2,00	2,80	2,80
Note:	Impianto posto in aderenza al muro tra le due serrande			



Impianto N.:	295			
Ubicazione N.:	2002			
Indirizzo:	Via Furnari Simone			
Zona urbana:	CENTRO STORICO			
Zona PGI:	Zona A1			
Planimetria n.:	77			
Utilizzo:	Pubblica affissione			
Ipotesi utilizzo:	Affissione Necrologica			
Tipologia:	Stendardo			
Orientamento:	Parallelo			
Numero impianti:	1	Numero spazi:		1
Dati:	Base spazio	Altezza spazio	Sup. spazio	Sup. totale
	1,00	1,40	1,40	1,40
Note:	Impianto posto in aderenza alla recinzione			



Impianto N.:	296			
Ubicazione N.:	2214			
Indirizzo:	Via Galileo Galilei			
Zona urbana:	FERROVIERI - STADIO - GEBBIONE			
Zona PGI:	Zona A2			
Planimetria n.:	87			
Utilizzo:	Pubblica affissione			
Ipotesi utilizzo:	Affissione Necrologica			
Tipologia:	Stendardo			
Orientamento:	Parallelo			
Numero impianti:	1	Numero spazi:		1
Dati:	Base spazio	Altezza spazio	Sup. spazio	Sup. totale
	1,00	1,40	1,40	1,40
Note:	Impianto posto in aderenza alla parete			



18/04/2006

Impianto N.:	297			
Ubicazione N.:	2215			
Indirizzo:	Piazzale Stadio a Sud			
Zona urbana:	SBARRE			
Zona PGI:	Zona A3			
Planimetria n.:	98			
Utilizzo:	Affissione Diretta			
Ipotesi utilizzo:	Affissione Diretta			
Tipologia:	Poster montanti			
Orientamento:	Parallelo			
Numero impianti:	1	Numero spazi:		1
Dati:	Base spazio	Altezza spazio	Sup. spazio	Sup. totale
	6,00	3,00	18,00	18,00
Note:				



18/04/2006

Impianto N.:	298			
Ubicazione N.:	2216			
Indirizzo:	Via Galvani Luigi			
Zona urbana:	FERROVIERI - STADIO - GEBBIONE			
Zona PGI:	Zona A3			
Planimetria n.:	87			
Utilizzo:	Pubblica affissione			
Ipotesi utilizzo:	Pubblica Affissione Commerciale			
Tipologia:	Stendardo			
Orientamento:	Parallelo			
Numero impianti:	1	Numero spazi:		1
Dati:	Base spazio	Altezza spazio	Sup. spazio	Sup. totale
	1,00	1,40	1,40	1,40
Note:				



18/04/2006

Impianto N.:	299			
Ubicazione N.:	2216			
Indirizzo:	Via Galvani Luigi			
Zona urbana:	FERROVIERI - STADIO - GEBBIONE			
Zona PGI:	Zona A3			
Planimetria n.:	87			
Utilizzo:	Pubblica affissione			
Ipotesi utilizzo:	Pubblica Affissione Commerciale			
Tipologia:	Stendardo			
Orientamento:	Parallelo			
Numero impianti:	1	Numero spazi:		1
Dati:	Base spazio	Altezza spazio	Sup. spazio	Sup. totale
	1,00	1,40	1,40	1,40

Note:



Impianto N.:	300			
Ubicazione N.:	2216			
Indirizzo:	Via Galvani Luigi			
Zona urbana:	FERROVIERI - STADIO - GEBBIONE			
Zona PGI:	Zona A3			
Planimetria n.:	87			
Utilizzo:	Affissione Diretta			
Ipotesi utilizzo:	Affissione Diretta			
Tipologia:	Stendardo			
Orientamento:	Parallelo			
Numero impianti:	1	Numero spazi:		1
Dati:	Base spazio	Altezza spazio	Sup. spazio	Sup. totale
	1,00	1,40	1,40	1,40

Note:



Impianto N.:	301			
Ubicazione N.:	2216			
Indirizzo:	Via Galvani Luigi			
Zona urbana:	FERROVIERI - STADIO - GEBBIONE			
Zona PGI:	Zona A3			
Planimetria n.:	87			
Utilizzo:	Affissione Diretta			
Ipotesi utilizzo:	Affissione Diretta			
Tipologia:	Stendardo			
Orientamento:	Parallelo			
Numero impianti:	1	Numero spazi:		1
Dati:	Base spazio	Altezza spazio	Sup. spazio	Sup. totale
	1,00	1,40	1,40	1,40

Note:

