



# Patti per il Sud

Amministrazione Falcomatà



Città metropolitana  
di Reggio Calabria



# Patto per Reggio Calabria: si parte!

La Corte dei Conti ha registrato in data **2 novembre 2016** le delibere relative al riparto per aree tematiche del Fondo Sviluppo e Coesione 2014-2020 e ai Patti per il Sud.

Le delibere, **già efficaci** a seguito del via libera da parte della Corte dei Conti, sono state inviate per la pubblicazione alla Gazzetta Ufficiale della Repubblica.

Il Ministero dell'Economia e delle Finanze provvede alle erogazioni sulla base delle richieste presentate con **un'anticipazione pari al 10% dell'importo assegnato** per singolo intervento e pagamenti intermedi fino all'85% del totale.

La **prima quota è trasferita** sulla base di una semplice richiesta formulata dal rappresentante legale dell'amministrazione.



Città metropolitana  
di Reggio Calabria

# I primi Progetti pronti a partire finanziati dal Patto per Reggio Calabria

- **SPORT:** Palestra polivalente di San Giovannello
- **INFRASTRUTTURE:** Strada di collegamento foce S. Agata – Via San Gregorio
- **AMBIENTE:** Isola ecologica di Condera
- **CULTURA:** Ristrutturazione Arena Lido
- **PAESAGGIO:** Giardino Aspromontano della Biodiversità
- **ARTE E TURISMO:** Ristrutturazione edificio Roof Garden



Città metropolitana  
di Reggio Calabria

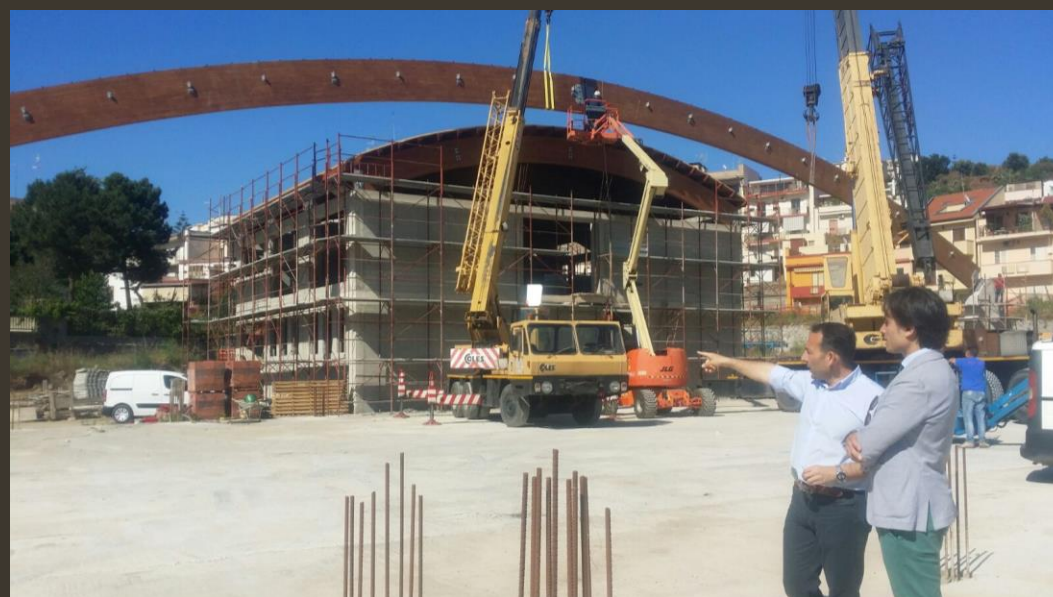


# SPORT: Palestra polivalente di San Giovanni

Importo opera: € 1.500.000

## COSA PREVEDE:

- Completamento della palestra polivalente di San Giovanni.
- Costruzione muratura esterna e tramezzature, intonaci, pavimentazione, infissi, rivestimenti, sanitari, impianti di condizionamento, illuminazione, posa delle gradinate per gli spettatori ed attrezzi di gioco.
- Creazione di una palazzina per i servizi e relative impianti, creazione area servizi tecnologici e sistemazione dell'area esterna.



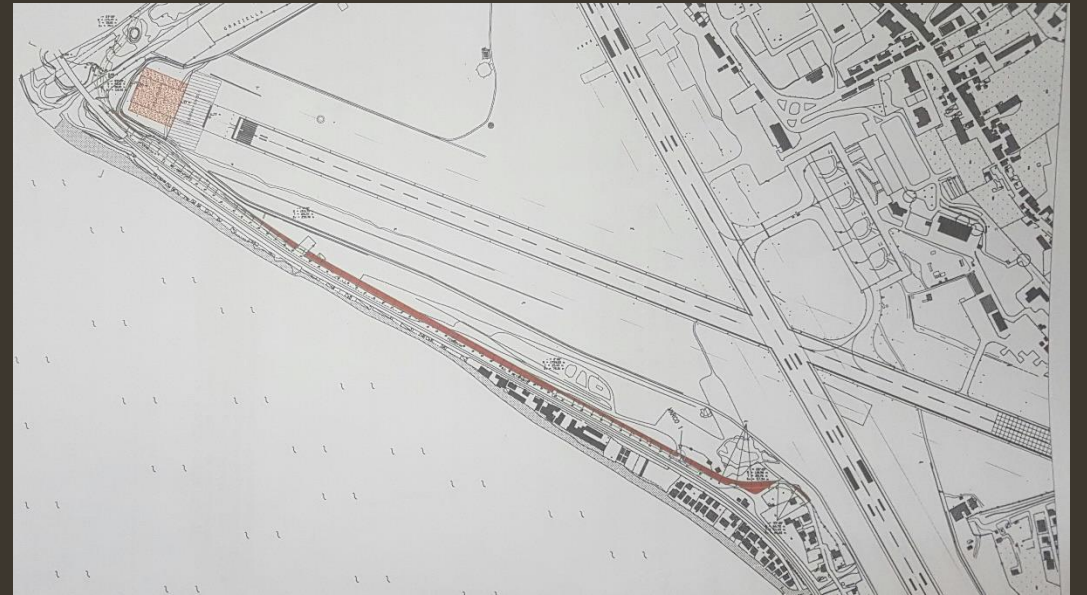


# INFRASTRUTTURE: Strada di collegamento foce S. Agata – Via San Gregorio

Importo opera: € 2.000.000

## COSA PREVEDE:

Allargamento della stradella esistente, per una sezione trasversale di 10,5mt a partire da San Gregorio fino all'innesto con l'attraversamento della fiumara S. Agata. La nuova arteria si svilupperà per circa 2 km e sarà la naturale connessione fra il centro storico e l'area costiera a sud della città





# AMBIENTE: Isola ecologica di Condera

Importo opera: € 900.000

## COSA PREVEDE:

- Completamento del centro di raccolta a supporto della raccolta differenziata dei rifiuti urbani per una superficie complessiva di circa 4.000 mtq.
- Creazione di un impianto fotovoltaico per l'efficientamento energetico della struttura





# CULTURA: Ristrutturazione Arena Lido

**Importo opera: € 1.500.000**

## COSA PREVEDE:

- Completamento delle opere a servizio della struttura teatrale, sostituzione strutture ammalorate o danneggiate.
  - Completamento della muratura, pavimentazione, infissi, controsoffittatura, sanitari, impianti, sedute ed arredi, verifica Sistema elettromeccanico di movimentazione del tetto





# PAESAGGIO: Giardino Aspromontano della Biodiversità

Importo opera: € 200.000

## COSA PREVEDE:

- Realizzazione di un giardino botanico in località Campi di Reggio, realizzazione di un campo catalogo per specie fruttifere dimenticate, aree di monitoraggio e siepi.
- Il progetto è stato redatto in collaborazione con l'Università Mediterranea ed Arpacal







# ARTE E CULTURA: Ristrutturazione edificio Roof Garden

Importo opera: € 10.000.000

## COSA PREVEDE:

- Acquisizione della struttura attualmente esistente e realizzazione di un progetto di rigenerazione urbana in ottica culturale ed artistica per l'allargamento e la destagionalizzazione dell'offerta turistica cittadina.

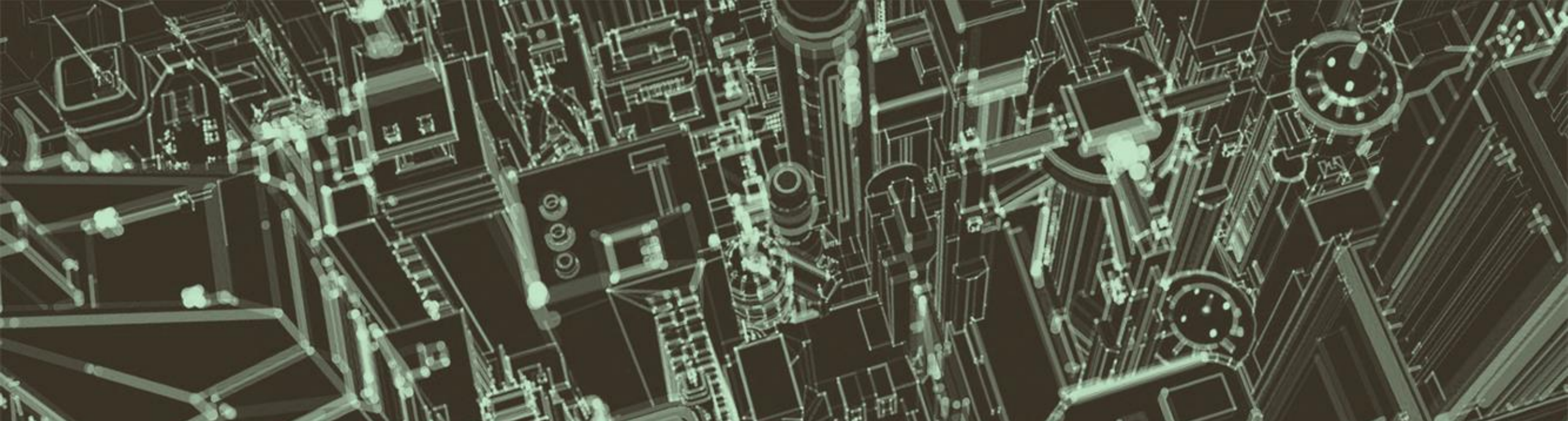


# I Progetti da avviare sul territorio della Città Metropolitana

<b>ANOIA</b>	<b>€ 670.000</b>	<b>Ristrutturazione casa della cultura</b>
<b>BAGALADI</b>	<b>€ 350.000</b>	<b>Centro polifunzionale</b>
<b>BOVA</b>	<b>€ 350.000</b>	<b>Completamento palazzo Mesiani Mazzacuva</b>
<b>GALATRO</b>	<b>€ 400.000</b>	<b>Recupero vecchie terme ed aree circostanti</b>
<b>GERACE</b>	<b>€ 300.000</b>	<b>Parcheggi con collegamenti meccanizzati</b>
<b>MARTONE</b>	<b>€ 150.000</b>	<b>Lavori scuola Via colacà</b>
<b>PLATÌ</b>	<b>€ 400.000</b>	<b>Pubblica illuminazione centro storico</b>
<b>SANTA CRISTINA</b>	<b>€ 300.000</b>	<b>Pubblica illuminazione fraz. Lubrichi</b>
<b>SIDERNO</b>	<b>€ 4.230.000</b>	<b>Completamento teatro e sistemazione piazza</b>

# I Progetti da avviare sul territorio della Città Metropolitana

<b>BIVONGI</b>	<b>€ 1.000.000</b>	<b>Realizzazione auditorium e servizi</b>
<b>CARDETO</b>	<b>€ 245.000</b>	<b>Domus Nostra recupero centro storico</b>
<b>CINQUEFRONDI</b>	<b>€ 400.000</b>	<b>Riqualificazione centro storico</b>
<b>MELICUCCÀ</b>	<b>€ 400.000</b>	<b>Risanamento quartiere Rughe Santa Maria</b>
<b>PALMI</b>	<b>€ 500.000</b>	<b>Riqualificazione aree Tonnara, Pietrenere e Scinà</b>
<b>SAN GIOVANNI DI GERACE</b>	<b>€ 400.000</b>	<b>Scalinata monumentale piazza Municipio ed aree adiacenti</b>
<b>SANT'EUFEMIA D'ASPROMONTE</b>	<b>€ 160.000</b>	<b>Riassetto idrogeologico torrente Carusa</b>
<b>SEMINARA</b>	<b>€ 600.000</b>	<b>Riqualificazione centro storico</b>
<b>TAURIANOVA</b>	<b>€ 900.000</b>	<b>Realizzazione cinema teatro</b>



# Protocollo d'azione e Vigilanza Collaborativa con ANAC, Prefettura e Procura di Reggio Calabria

**Pubblica Amministrazione Trasparente, Impermeabile alla corruzione ed ai tentativi di infiltrazione della criminalità organizzata.**

