

| | | | | |
|-------------------|--|----------------|-------------|-------------|
| Impianto N.: | 452 | | | |
| Ubicazione N.: | 362 | | | |
| Indirizzo: | Via Portanova Gennaro Cardinale | | | |
| Zona urbana: | PINETA ZERBI - TREMULINI - EREMO | | | |
| Zona PGI: | Zona A2 | | | |
| Planimetria n.: | 69 | | | |
| Utilizzo: | Pubblica affissione | | | |
| Ipotesi utilizzo: | Pubblica Affissione Istituzionale | | | |
| Tipologia: | Stendardo | | | |
| Orientamento: | Parallelo | | | |
| Numero impianti: | 1 | Numero spazi: | | 2 |
| Dati: | Base spazio | Altezza spazio | Sup. spazio | Sup. totale |
| | 0,70 | 1,00 | 0,70 | 1,40 |
| Note: | Impianti posti in asse con pali illuminazione stradale, vicino isola ecologica | | | |



| | | | | |
|-------------------|---|----------------|-------------|-------------|
| Impianto N.: | 453 | | | |
| Ubicazione N.: | 363 | | | |
| Indirizzo: | Prolungamento Aschenez | | | |
| Zona urbana: | PINETA ZERBI - TREMULINI - EREMO | | | |
| Zona PGI: | Zona A2 | | | |
| Planimetria n.: | 69 | | | |
| Utilizzo: | Pubblica affissione | | | |
| Ipotesi utilizzo: | Pubblica Affissione Istituzionale | | | |
| Tipologia: | Stendardo | | | |
| Orientamento: | Parallelo | | | |
| Numero impianti: | 1 | Numero spazi: | | 1 |
| Dati: | Base spazio | Altezza spazio | Sup. spazio | Sup. totale |
| | 0,70 | 1,00 | 0,70 | 0,70 |
| Note: | Impianti posti in aderenza a cordolo divisorio area verde | | | |



| | | | | |
|-------------------|---|----------------|-------------|-------------|
| Impianto N.: | 454 | | | |
| Ubicazione N.: | 364 | | | |
| Indirizzo: | Via Alighieri Dante | | | |
| Zona urbana: | PINETA ZERBI - TREMULINI - EREMO | | | |
| Zona PGI: | Zona A2 | | | |
| Planimetria n.: | 69 | | | |
| Utilizzo: | Pubblica affissione | | | |
| Ipotesi utilizzo: | Pubblica Affissione Istituzionale | | | |
| Tipologia: | Stendardo | | | |
| Orientamento: | Parallelo | | | |
| Numero impianti: | 1 | Numero spazi: | | 1 |
| Dati: | Base spazio | Altezza spazio | Sup. spazio | Sup. totale |
| | 0,70 | 1,00 | 0,70 | 0,70 |
| Note: | Impianti posti in aderenza a cordolo divisorio area verde | | | |



| | | | | |
|-------------------|--|----------------|-------------|-------------|
| Impianto N.: | 455 | | | |
| Ubicazione N.: | 367 | | | |
| Indirizzo: | Via Chiesa Damiano | | | |
| Zona urbana: | PINETA ZERBI - TREMULINI - EREMO | | | |
| Zona PGI: | Zona A2 | | | |
| Planimetria n.: | 69 | | | |
| Utilizzo: | Pubblica affissione | | | |
| Ipotesi utilizzo: | Pubblica Affissione Commerciale | | | |
| Tipologia: | Stendardo | | | |
| Orientamento: | Parallelo | | | |
| Numero impianti: | 1 | Numero spazi: | | 1 |
| Dati: | Base spazio | Altezza spazio | Sup. spazio | Sup. totale |
| | 1,00 | 1,40 | 1,40 | 1,40 |
| Note: | Impianti posti in aderenza alla parete | | | |



| | | | | |
|-------------------|--|----------------|-------------|-------------|
| Impianto N.: | 456 | | | |
| Ubicazione N.: | 367 | | | |
| Indirizzo: | Via Chiesa Damiano | | | |
| Zona urbana: | PINETA ZERBI - TREMULINI - EREMO | | | |
| Zona PGI: | Zona A2 | | | |
| Planimetria n.: | 69 | | | |
| Utilizzo: | Pubblica affissione | | | |
| Ipotesi utilizzo: | Pubblica Affissione Istituzionale | | | |
| Tipologia: | Stendardo | | | |
| Orientamento: | Parallelo | | | |
| Numero impianti: | 1 | Numero spazi: | | 1 |
| Dati: | Base spazio | Altezza spazio | Sup. spazio | Sup. totale |
| | 1,00 | 1,40 | 1,40 | 1,40 |
| Note: | Impianti posti in aderenza alla parete | | | |



| | | | | |
|-------------------|-----------------------------------|----------------|-------------|-------------|
| Impianto N.: | 457 | | | |
| Ubicazione N.: | 369 | | | |
| Indirizzo: | Via Amendola Giovanni | | | |
| Zona urbana: | PINETA ZERBI - TREMULINI - EREMO | | | |
| Zona PGI: | Zona vietata (Art. 5.5) | | | |
| Planimetria n.: | 68 | | | |
| Utilizzo: | Pubblica affissione | | | |
| Ipotesi utilizzo: | Pubblica Affissione Istituzionale | | | |
| Tipologia: | Totem | | | |
| Orientamento: | Parallelo | | | |
| Numero impianti: | 1 | Numero spazi: | | 2 |
| Dati: | Base spazio | Altezza spazio | Sup. spazio | Sup. totale |
| | 1,40 | 2,00 | 2,80 | 5,60 |
| Note: | | | | |



| | | | | |
|-------------------|---|----------------|-------------|-------------|
| Impianto N.: | 458 | | | |
| Ubicazione N.: | 370 | | | |
| Indirizzo: | Via Amendola Giovanni | | | |
| Zona urbana: | PINETA ZERBI - TREMULINI - EREMO | | | |
| Zona PGI: | Zona vietata (Art. 5.5) | | | |
| Planimetria n.: | 68 | | | |
| Utilizzo: | Pubblica affissione | | | |
| Ipotesi utilizzo: | Pubblica Affissione Istituzionale | | | |
| Tipologia: | Stendardo | | | |
| Orientamento: | Parallelo | | | |
| Numero impianti: | 1 | Numero spazi: | | 2 |
| Dati: | Base spazio | Altezza spazio | Sup. spazio | Sup. totale |
| | 1,40 | 2,00 | 2,80 | 5,60 |
| Note: | Impianto posto in aderenza a cordolo divisorio area verde | | | |



| | | | | |
|-------------------|--|----------------|-------------|-------------|
| Impianto N.: | 459 | | | |
| Ubicazione N.: | 371 | | | |
| Indirizzo: | Via Amendola Giovanni | | | |
| Zona urbana: | PINETA ZERBI - TREMULINI - EREMO | | | |
| Zona PGI: | Zona vietata (Art. 5.5) | | | |
| Planimetria n.: | 68 | | | |
| Utilizzo: | Pubblica affissione | | | |
| Ipotesi utilizzo: | Pubblica Affissione Istituzionale | | | |
| Tipologia: | Stendardo | | | |
| Orientamento: | Parallelo | | | |
| Numero impianti: | 1 | Numero spazi: | | 1 |
| Dati: | Base spazio | Altezza spazio | Sup. spazio | Sup. totale |
| | 1,00 | 1,40 | 1,40 | 1,40 |
| Note: | Impianto posto in aderenza alla recinzione | | | |



| | | | | |
|-------------------|--|----------------|-------------|-------------|
| Impianto N.: | 460 | | | |
| Ubicazione N.: | 371 | | | |
| Indirizzo: | Via Amendola Giovanni | | | |
| Zona urbana: | PINETA ZERBI - TREMULINI - EREMO | | | |
| Zona PGI: | Zona vietata (Art. 5.5) | | | |
| Planimetria n.: | 68 | | | |
| Utilizzo: | Pubblica affissione | | | |
| Ipotesi utilizzo: | Affissione Necrologica | | | |
| Tipologia: | Stendardo | | | |
| Orientamento: | Parallelo | | | |
| Numero impianti: | 1 | Numero spazi: | | 1 |
| Dati: | Base spazio | Altezza spazio | Sup. spazio | Sup. totale |
| | 1,00 | 1,40 | 1,40 | 1,40 |
| Note: | Impianto posto in aderenza alla recinzione | | | |



| | | | | |
|-------------------|--|----------------|-------------|-------------|
| Impianto N.: | 461 | | | |
| Ubicazione N.: | 372 | | | |
| Indirizzo: | Via Amendola Giovanni | | | |
| Zona urbana: | PINETA ZERBI - TREMULINI - EREMO | | | |
| Zona PGI: | Zona vietata (Art. 5.5) | | | |
| Planimetria n.: | 68 | | | |
| Utilizzo: | Pubblica affissione | | | |
| Ipotesi utilizzo: | Pubblica Affissione Istituzionale | | | |
| Tipologia: | Stendardo | | | |
| Orientamento: | Parallelo | | | |
| Numero impianti: | 1 | Numero spazi: | | 1 |
| Dati: | Base spazio | Altezza spazio | Sup. spazio | Sup. totale |
| | 1,00 | 1,40 | 1,40 | 1,40 |
| Note: | Impianto posto in aderenza alla parete | | | |



| | | | | |
|-------------------|--|----------------|-------------|-------------|
| Impianto N.: | 462 | | | |
| Ubicazione N.: | 373 | | | |
| Indirizzo: | Via Amendola Giovanni | | | |
| Zona urbana: | PINETA ZERBI - TREMULINI - EREMO | | | |
| Zona PGI: | Zona vietata (Art. 5.5) | | | |
| Planimetria n.: | 68 | | | |
| Utilizzo: | Pubblica affissione | | | |
| Ipotesi utilizzo: | Pubblica Affissione Istituzionale | | | |
| Tipologia: | Stendardo | | | |
| Orientamento: | Parallelo | | | |
| Numero impianti: | 1 | Numero spazi: | | 1 |
| Dati: | Base spazio | Altezza spazio | Sup. spazio | Sup. totale |
| | 1,00 | 1,40 | 1,40 | 1,40 |
| Note: | Impianto posto in aderenza alla parete | | | |



| | | | | |
|-------------------|--|----------------|-------------|-------------|
| Impianto N.: | 463 | | | |
| Ubicazione N.: | 374 | | | |
| Indirizzo: | Via Amendola Giovanni | | | |
| Zona urbana: | PINETA ZERBI - TREMULINI - EREMO | | | |
| Zona PGI: | Zona vietata (Art. 5.5) | | | |
| Planimetria n.: | 68 | | | |
| Utilizzo: | Pubblica affissione | | | |
| Ipotesi utilizzo: | Pubblica Affissione Istituzionale | | | |
| Tipologia: | Stendardo | | | |
| Orientamento: | Parallelo | | | |
| Numero impianti: | 1 | Numero spazi: | | 2 |
| Dati: | Base spazio | Altezza spazio | Sup. spazio | Sup. totale |
| | 1,00 | 1,40 | 1,40 | 2,80 |
| Note: | Impianto posto a 50 cm dal bordo del marciapiede | | | |



| | | | | |
|-------------------|--|----------------|-------------|-------------|
| Impianto N.: | 464 | | | |
| Ubicazione N.: | 375 | | | |
| Indirizzo: | Via Amendola Giovanni | | | |
| Zona urbana: | PINETA ZERBI - TREMULINI - EREMO | | | |
| Zona PGI: | Zona vietata (Art. 5.5) | | | |
| Planimetria n.: | 68 | | | |
| Utilizzo: | Pubblica affissione | | | |
| Ipotesi utilizzo: | Pubblica Affissione Istituzionale | | | |
| Tipologia: | Stendardo | | | |
| Orientamento: | Parallelo | | | |
| Numero impianti: | 1 | Numero spazi: | | 1 |
| Dati: | Base spazio | Altezza spazio | Sup. spazio | Sup. totale |
| | 1,00 | 1,40 | 1,40 | 1,40 |
| Note: | Impianto posto in aderenza alla recinzione | | | |



| | | | | |
|-------------------|---|----------------|-------------|-------------|
| Impianto N.: | 465 | | | |
| Ubicazione N.: | 376 | | | |
| Indirizzo: | Via Amendola Giovanni | | | |
| Zona urbana: | PINETA ZERBI - TREMULINI - EREMO | | | |
| Zona PGI: | Zona vietata (Art. 5.5) | | | |
| Planimetria n.: | 69 | | | |
| Utilizzo: | Pubblica affissione | | | |
| Ipotesi utilizzo: | Pubblica Affissione Istituzionale | | | |
| Tipologia: | Stendardo | | | |
| Orientamento: | Parallelo | | | |
| Numero impianti: | 1 | Numero spazi: | | 2 |
| Dati: | Base spazio | Altezza spazio | Sup. spazio | Sup. totale |
| | 1,00 | 1,40 | 1,40 | 2,80 |
| Note: | Impianto posto in asse con pali illuminazione | | | |



| | | | | |
|-------------------|-----------------------------------|----------------|-------------|-------------|
| Impianto N.: | 466 | | | |
| Ubicazione N.: | 377 | | | |
| Indirizzo: | Via Amendola Giovanni | | | |
| Zona urbana: | PINETA ZERBI - TREMULINI - EREMO | | | |
| Zona PGI: | Zona vietata (Art. 5.5) | | | |
| Planimetria n.: | 69 | | | |
| Utilizzo: | Pubblica affissione | | | |
| Ipotesi utilizzo: | Pubblica Affissione Istituzionale | | | |
| Tipologia: | Totem | | | |
| Orientamento: | Ortogonale | | | |
| Numero impianti: | 1 | Numero spazi: | | 2 |
| Dati: | Base spazio | Altezza spazio | Sup. spazio | Sup. totale |
| | 1,40 | 2,00 | 2,80 | 5,60 |
| Note: | | | | |



| | | | | |
|-------------------|--|----------------|-------------|-------------|
| Impianto N.: | 467 | | | |
| Ubicazione N.: | 384 | | | |
| Indirizzo: | Via Amendola Giovanni | | | |
| Zona urbana: | PINETA ZERBI - TREMULINI - EREMO | | | |
| Zona PGI: | Zona vietata (Art. 5.5) | | | |
| Planimetria n.: | 69 | | | |
| Utilizzo: | Pubblica affissione | | | |
| Ipotesi utilizzo: | Pubblica Affissione Istituzionale | | | |
| Tipologia: | Stendardo | | | |
| Orientamento: | Parallelo | | | |
| Numero impianti: | 1 | Numero spazi: | | 1 |
| Dati: | Base spazio | Altezza spazio | Sup. spazio | Sup. totale |
| | 1,00 | 1,40 | 1,40 | 1,40 |
| Note: | Impianto posto in aderenza alla recinzione | | | |



| | | | | |
|-------------------|--|----------------|-------------|-------------|
| Impianto N.: | 468 | | | |
| Ubicazione N.: | 384 | | | |
| Indirizzo: | Via Amendola Giovanni | | | |
| Zona urbana: | PINETA ZERBI - TREMULINI - EREMO | | | |
| Zona PGI: | Zona vietata (Art. 5.5) | | | |
| Planimetria n.: | 69 | | | |
| Utilizzo: | Pubblica affissione | | | |
| Ipotesi utilizzo: | Pubblica Affissione Istituzionale | | | |
| Tipologia: | Stendardo | | | |
| Orientamento: | Parallelo | | | |
| Numero impianti: | 1 | Numero spazi: | | 1 |
| Dati: | Base spazio | Altezza spazio | Sup. spazio | Sup. totale |
| | 1,00 | 1,40 | 1,40 | 1,40 |
| Note: | Impianto posto in aderenza alla recinzione | | | |



| | | | | |
|-------------------|--|----------------|-------------|-------------|
| Impianto N.: | 469 | | | |
| Ubicazione N.: | 385 | | | |
| Indirizzo: | Via Amendola Giovanni | | | |
| Zona urbana: | PINETA ZERBI - TREMULINI - EREMO | | | |
| Zona PGI: | Zona vietata (Art. 5.5) | | | |
| Planimetria n.: | 69 | | | |
| Utilizzo: | Pubblica affissione | | | |
| Ipotesi utilizzo: | Affissione Necrologica | | | |
| Tipologia: | Stendardo | | | |
| Orientamento: | Parallelo | | | |
| Numero impianti: | 1 | Numero spazi: | | 1 |
| Dati: | Base spazio | Altezza spazio | Sup. spazio | Sup. totale |
| | 1,00 | 1,40 | 1,40 | 1,40 |
| Note: | Impianti posti in aderenza alla parete | | | |



| | | | | |
|-------------------|--|----------------|-------------|-------------|
| Impianto N.: | 470 | | | |
| Ubicazione N.: | 386 | | | |
| Indirizzo: | Via Amendola Giovanni | | | |
| Zona urbana: | PINETA ZERBI - TREMULINI - EREMO | | | |
| Zona PGI: | Zona vietata (Art. 5.5) | | | |
| Planimetria n.: | 69 | | | |
| Utilizzo: | Pubblica affissione | | | |
| Ipotesi utilizzo: | Pubblica Affissione Istituzionale | | | |
| Tipologia: | Stendardo | | | |
| Orientamento: | Parallelo | | | |
| Numero impianti: | 1 | Numero spazi: | | 1 |
| Dati: | Base spazio | Altezza spazio | Sup. spazio | Sup. totale |
| | 1,00 | 1,40 | 1,40 | 1,40 |
| Note: | Impianti posti in aderenza alla parete | | | |



| | | | | |
|-------------------|--|----------------|-------------|-------------|
| Impianto N.: | 471 | | | |
| Ubicazione N.: | 388 | | | |
| Indirizzo: | Via Vespucci Amerigo | | | |
| Zona urbana: | PINETA ZERBI - TREMULINI - EREMO | | | |
| Zona PGI: | Zona vietata (Art. 5.5) | | | |
| Planimetria n.: | 69 | | | |
| Utilizzo: | Pubblica affissione | | | |
| Ipotesi utilizzo: | Pubblica Affissione Istituzionale | | | |
| Tipologia: | Stendardo | | | |
| Orientamento: | Parallelo | | | |
| Numero impianti: | 1 | Numero spazi: | | 2 |
| Dati: | Base spazio | Altezza spazio | Sup. spazio | Sup. totale |
| | 1,00 | 1,40 | 1,40 | 2,80 |
| Note: | Impianto posto a 50 cm dal bordo del marciapiede | | | |



| | | | | |
|-------------------|--|----------------|-------------|-------------|
| Impianto N.: | 472 | | | |
| Ubicazione N.: | 389 | | | |
| Indirizzo: | Via Amendola Giovanni | | | |
| Zona urbana: | PINETA ZERBI - TREMULINI - EREMO | | | |
| Zona PGI: | Zona vietata (Art. 5.5) | | | |
| Planimetria n.: | 69 | | | |
| Utilizzo: | Pubblica affissione | | | |
| Ipotesi utilizzo: | Pubblica Affissione Istituzionale | | | |
| Tipologia: | Stendardo | | | |
| Orientamento: | Parallelo | | | |
| Numero impianti: | 1 | Numero spazi: | | 2 |
| Dati: | Base spazio | Altezza spazio | Sup. spazio | Sup. totale |
| | 1,00 | 1,40 | 1,40 | 2,80 |
| Note: | Impianto posto a 50 cm dal bordo del marciapiede, limite marciapiede | | | |



| | | | | |
|-------------------|---|----------------|-------------|-------------|
| Impianto N.: | 473 | | | |
| Ubicazione N.: | 390 | | | |
| Indirizzo: | Via Amendola Giovanni | | | |
| Zona urbana: | PINETA ZERBI - TREMULINI - EREMO | | | |
| Zona PGI: | Zona vietata (Art. 5.5) | | | |
| Planimetria n.: | 69 | | | |
| Utilizzo: | Pubblica affissione | | | |
| Ipotesi utilizzo: | Pubblica Affissione Istituzionale | | | |
| Tipologia: | Stendardo | | | |
| Orientamento: | Parallelo | | | |
| Numero impianti: | 1 | Numero spazi: | | 2 |
| Dati: | Base spazio | Altezza spazio | Sup. spazio | Sup. totale |
| | 1,00 | 1,40 | 1,40 | 2,80 |
| Note: | Impianti posti in aderenza al cordolo interno del marciapiede | | | |



| | | | | |
|-------------------|--|----------------|-------------|-------------|
| Impianto N.: | 474 | | | |
| Ubicazione N.: | 391 | | | |
| Indirizzo: | Via Amendola Giovanni | | | |
| Zona urbana: | PINETA ZERBI - TREMULINI - EREMO | | | |
| Zona PGI: | Zona vietata (Art. 5.5) | | | |
| Planimetria n.: | 69 | | | |
| Utilizzo: | Pubblica affissione | | | |
| Ipotesi utilizzo: | Affissione Necrologica | | | |
| Tipologia: | Stendardo | | | |
| Orientamento: | Parallelo | | | |
| Numero impianti: | 1 | Numero spazi: | | 1 |
| Dati: | Base spazio | Altezza spazio | Sup. spazio | Sup. totale |
| | 1,00 | 1,40 | 1,40 | 1,40 |
| Note: | Impianto posto in aderenza alla parete all'angolo dell'isolato | | | |



| | | | | |
|-------------------|--|----------------|-------------|-------------|
| Impianto N.: | 475 | | | |
| Ubicazione N.: | 392 | | | |
| Indirizzo: | Via Amendola Giovanni | | | |
| Zona urbana: | PINETA ZERBI - TREMULINI - EREMO | | | |
| Zona PGI: | Zona vietata (Art. 5.5) | | | |
| Planimetria n.: | 69 | | | |
| Utilizzo: | Pubblica affissione | | | |
| Ipotesi utilizzo: | Pubblica Affissione Istituzionale | | | |
| Tipologia: | Stendardo | | | |
| Orientamento: | Parallelo | | | |
| Numero impianti: | 1 | Numero spazi: | | 1 |
| Dati: | Base spazio | Altezza spazio | Sup. spazio | Sup. totale |
| | 1,00 | 1,40 | 1,40 | 1,40 |
| Note: | Impianto posto in sostituzione delle transenne, limite marciapiede | | | |



| | | | | |
|-------------------|--|----------------|-------------|-------------|
| Impianto N.: | 476 | | | |
| Ubicazione N.: | 421 | | | |
| Indirizzo: | Via XXV Luglio 1943 | | | |
| Zona urbana: | PINETA ZERBI - TREMULINI - EREMO | | | |
| Zona PGI: | Zona A2 | | | |
| Planimetria n.: | 68 | | | |
| Utilizzo: | Affissione Diretta | | | |
| Ipotesi utilizzo: | Affissione Diretta | | | |
| Tipologia: | Stendardo | | | |
| Orientamento: | Parallelo | | | |
| Numero impianti: | 1 | Numero spazi: | | 2 |
| Dati: | Base spazio | Altezza spazio | Sup. spazio | Sup. totale |
| | 1,00 | 1,40 | 1,40 | 2,80 |
| Note: | Impianto posto a 30 cm dal bordo del marciapiede | | | |



| | | | | |
|-------------------|-----------------------------------|----------------|-------------|-------------|
| Impianto N.: | 477 | | | |
| Ubicazione N.: | 423 | | | |
| Indirizzo: | Via Roma | | | |
| Zona urbana: | PINETA ZERBI - TREMULINI - EREMO | | | |
| Zona PGI: | Zona A2 | | | |
| Planimetria n.: | 68 | | | |
| Utilizzo: | Pubblica affissione | | | |
| Ipotesi utilizzo: | Pubblica Affissione Istituzionale | | | |
| Tipologia: | Totem | | | |
| Orientamento: | Parallelo | | | |
| Numero impianti: | 1 | Numero spazi: | | 2 |
| Dati: | Base spazio | Altezza spazio | Sup. spazio | Sup. totale |
| | 1,40 | 2,00 | 2,80 | 5,60 |
| Note: | | | | |



| | | | | |
|-------------------|-------------------------------------|----------------|-------------|-------------|
| Impianto N.: | 478 | | | |
| Ubicazione N.: | 768 | | | |
| Indirizzo: | Via Rosselli Carlo | | | |
| Zona urbana: | PINETA ZERBI - TREMULINI - EREMO | | | |
| Zona PGI: | Zona A2 | | | |
| Planimetria n.: | 69 | | | |
| Utilizzo: | Pubblica affissione | | | |
| Ipotesi utilizzo: | Pubblica Affissione Istituzionale | | | |
| Tipologia: | Stendardo | | | |
| Orientamento: | Parallelo | | | |
| Numero impianti: | 1 | Numero spazi: | | 1 |
| Dati: | Base spazio | Altezza spazio | Sup. spazio | Sup. totale |
| | 1,40 | 2,00 | 2,80 | 2,80 |
| Note: | Impianto posto in aderenza a parete | | | |



| | | | | |
|-------------------|---|----------------|-------------|-------------|
| Impianto N.: | 479 | | | |
| Ubicazione N.: | 771 | | | |
| Indirizzo: | Via Tripepi Demetrio | | | |
| Zona urbana: | PINETA ZERBI - TREMULINI - EREMO | | | |
| Zona PGI: | Zona A2 | | | |
| Planimetria n.: | 69 | | | |
| Utilizzo: | Pubblica affissione | | | |
| Ipotesi utilizzo: | Pubblica Affissione Commerciale | | | |
| Tipologia: | Tabella | | | |
| Orientamento: | Parallelo | | | |
| Numero impianti: | 1 | Numero spazi: | | 1 |
| Dati: | Base spazio | Altezza spazio | Sup. spazio | Sup. totale |
| | 1,00 | 1,40 | 1,40 | 1,40 |
| Note: | Impianto posto in aderenza alla parete lato sud | | | |



| | | | | |
|-------------------|------------------------------------|----------------|-------------|-------------|
| Impianto N.: | 480 | | | |
| Ubicazione N.: | 942 | | | |
| Indirizzo: | Via Caserta | | | |
| Zona urbana: | PINETA ZERBI - TREMULINI - EREMO | | | |
| Zona PGI: | Zona A2 | | | |
| Planimetria n.: | 69 | | | |
| Utilizzo: | Affissione Diretta | | | |
| Ipotesi utilizzo: | Affissione Diretta | | | |
| Tipologia: | Poster montanti | | | |
| Orientamento: | Parallelo | | | |
| Numero impianti: | 1 | Numero spazi: | | 1 |
| Dati: | Base spazio | Altezza spazio | Sup. spazio | Sup. totale |
| | 6,00 | 3,00 | 18,00 | 18,00 |
| Note: | Impianto posto in aderenza al muro | | | |



| | | | | |
|-------------------|------------------------------------|----------------|-------------|-------------|
| Impianto N.: | 481 | | | |
| Ubicazione N.: | 943 | | | |
| Indirizzo: | Via Caserta | | | |
| Zona urbana: | PINETA ZERBI - TREMULINI - EREMO | | | |
| Zona PGI: | Zona A3 | | | |
| Planimetria n.: | 69 | | | |
| Utilizzo: | Affissione Diretta | | | |
| Ipotesi utilizzo: | Affissione Diretta | | | |
| Tipologia: | Poster a muro | | | |
| Orientamento: | Parallelo | | | |
| Numero impianti: | 1 | Numero spazi: | | 1 |
| Dati: | Base spazio | Altezza spazio | Sup. spazio | Sup. totale |
| | 6,00 | 3,00 | 18,00 | 18,00 |
| Note: | Impianti posti in aderenza al muro | | | |



| | | | | |
|-------------------|------------------------------------|----------------|-------------|-------------|
| Impianto N.: | 482 | | | |
| Ubicazione N.: | 943 | | | |
| Indirizzo: | Via Caserta | | | |
| Zona urbana: | PINETA ZERBI - TREMULINI - EREMO | | | |
| Zona PGI: | Zona A3 | | | |
| Planimetria n.: | 69 | | | |
| Utilizzo: | Affissione Diretta | | | |
| Ipotesi utilizzo: | Affissione Diretta | | | |
| Tipologia: | Poster a muro | | | |
| Orientamento: | Parallelo | | | |
| Numero impianti: | 1 | Numero spazi: | | 1 |
| Dati: | Base spazio | Altezza spazio | Sup. spazio | Sup. totale |
| | 6,00 | 3,00 | 18,00 | 18,00 |
| Note: | Impianti posti in aderenza al muro | | | |



| | | | | |
|-------------------|-------------------------------------|----------------|-------------|-------------|
| Impianto N.: | 483 | | | |
| Ubicazione N.: | 944 | | | |
| Indirizzo: | Via Borracce Crocevia | | | |
| Zona urbana: | PINETA ZERBI - TREMULINI - EREMO | | | |
| Zona PGI: | Zona A2 | | | |
| Planimetria n.: | 70 | | | |
| Utilizzo: | Pubblica affissione | | | |
| Ipotesi utilizzo: | Pubblica Affissione Commerciale | | | |
| Tipologia: | Stendardo | | | |
| Orientamento: | Parallelo | | | |
| Numero impianti: | 1 | Numero spazi: | | 1 |
| Dati: | Base spazio | Altezza spazio | Sup. spazio | Sup. totale |
| | 1,00 | 1,40 | 1,40 | 1,40 |
| Note: | Impianto posto in aderenza a parete | | | |



| | | | | |
|-------------------|--|----------------|-------------|-------------|
| Impianto N.: | 484 | | | |
| Ubicazione N.: | 945 | | | |
| Indirizzo: | Via XXV Luglio 1943 | | | |
| Zona urbana: | PINETA ZERBI - TREMULINI - EREMO | | | |
| Zona PGI: | Zona A2 | | | |
| Planimetria n.: | 68 | | | |
| Utilizzo: | Pubblica affissione | | | |
| Ipotesi utilizzo: | Pubblica Affissione Commerciale | | | |
| Tipologia: | Stendardo | | | |
| Orientamento: | Parallelo | | | |
| Numero impianti: | 1 | Numero spazi: | | 1 |
| Dati: | Base spazio | Altezza spazio | Sup. spazio | Sup. totale |
| | 1,40 | 2,00 | 2,80 | 2,80 |
| Note: | Impianti posti in aderenza alla parete | | | |



| | | | | |
|-------------------|--|----------------|-------------|-------------|
| Impianto N.: | 485 | | | |
| Ubicazione N.: | 945 | | | |
| Indirizzo: | Via XXV Luglio 1943 | | | |
| Zona urbana: | PINETA ZERBI - TREMULINI - EREMO | | | |
| Zona PGI: | Zona A2 | | | |
| Planimetria n.: | 68 | | | |
| Utilizzo: | Pubblica affissione | | | |
| Ipotesi utilizzo: | Pubblica Affissione Commerciale | | | |
| Tipologia: | Stendardo | | | |
| Orientamento: | Parallelo | | | |
| Numero impianti: | 1 | Numero spazi: | | 1 |
| Dati: | Base spazio | Altezza spazio | Sup. spazio | Sup. totale |
| | 1,40 | 2,00 | 2,80 | 2,80 |
| Note: | Impianti posti in aderenza alla parete | | | |



| | | | | |
|-------------------|--|----------------|-------------|-------------|
| Impianto N.: | 486 | | | |
| Ubicazione N.: | 946 | | | |
| Indirizzo: | Via Portanova Gennaro Cardinale | | | |
| Zona urbana: | PINETA ZERBI - TREMULINI - EREMO | | | |
| Zona PGI: | Zona A3 | | | |
| Planimetria n.: | 69 | | | |
| Utilizzo: | Pubblica affissione | | | |
| Ipotesi utilizzo: | Pubblica Affissione Istituzionale | | | |
| Tipologia: | Stendardo | | | |
| Orientamento: | Parallelo | | | |
| Numero impianti: | 1 | Numero spazi: | | 1 |
| Dati: | Base spazio | Altezza spazio | Sup. spazio | Sup. totale |
| | 1,40 | 2,00 | 2,80 | 2,80 |
| Note: | Impianto posto in aderenza alla parete | | | |



| | | | | |
|-------------------|------------------------------------|----------------|-------------|-------------|
| Impianto N.: | 487 | | | |
| Ubicazione N.: | 948 | | | |
| Indirizzo: | Via Eremo Condera | | | |
| Zona urbana: | PINETA ZERBI - TREMULINI - EREMO | | | |
| Zona PGI: | Zona A3 | | | |
| Planimetria n.: | 79 | | | |
| Utilizzo: | Pubblica affissione | | | |
| Ipotesi utilizzo: | Pubblica Affissione Commerciale | | | |
| Tipologia: | Poster a muro | | | |
| Orientamento: | Parallelo | | | |
| Numero impianti: | 1 | Numero spazi: | | 1 |
| Dati: | Base spazio | Altezza spazio | Sup. spazio | Sup. totale |
| | 6,00 | 3,00 | 18,00 | 18,00 |
| Note: | Impianti posti in aderenza al muro | | | |



| | | | | |
|-------------------|------------------------------------|----------------|-------------|-------------|
| Impianto N.: | 488 | | | |
| Ubicazione N.: | 948 | | | |
| Indirizzo: | Via Eremo Condera | | | |
| Zona urbana: | PINETA ZERBI - TREMULINI - EREMO | | | |
| Zona PGI: | Zona A3 | | | |
| Planimetria n.: | 79 | | | |
| Utilizzo: | Affissione Diretta | | | |
| Ipotesi utilizzo: | Affissione Diretta | | | |
| Tipologia: | Poster a muro | | | |
| Orientamento: | Parallelo | | | |
| Numero impianti: | 1 | Numero spazi: | | 1 |
| Dati: | Base spazio | Altezza spazio | Sup. spazio | Sup. totale |
| | 6,00 | 3,00 | 18,00 | 18,00 |
| Note: | Impianti posti in aderenza al muro | | | |



| | | | | |
|-------------------|--|----------------|-------------|-------------|
| Impianto N.: | 489 | | | |
| Ubicazione N.: | 949 | | | |
| Indirizzo: | Via Portanova Gennaro Cardinale | | | |
| Zona urbana: | PINETA ZERBI - TREMULINI - EREMO | | | |
| Zona PGI: | Zona A3 | | | |
| Planimetria n.: | 69 | | | |
| Utilizzo: | Pubblica affissione | | | |
| Ipotesi utilizzo: | Pubblica Affissione Commerciale | | | |
| Tipologia: | Stendardo | | | |
| Orientamento: | Parallelo | | | |
| Numero impianti: | 1 | Numero spazi: | | 1 |
| Dati: | Base spazio | Altezza spazio | Sup. spazio | Sup. totale |
| | 1,40 | 2,00 | 2,80 | 2,80 |
| Note: | Impianto posto in aderenza alla parete | | | |



| | | | | |
|-------------------|------------------------------------|----------------|-------------|-------------|
| Impianto N.: | 490 | | | |
| Ubicazione N.: | 950 | | | |
| Indirizzo: | Via Caserta | | | |
| Zona urbana: | PINETA ZERBI - TREMULINI - EREMO | | | |
| Zona PGI: | Zona A3 | | | |
| Planimetria n.: | 69 | | | |
| Utilizzo: | Affissione Diretta | | | |
| Ipotesi utilizzo: | Affissione Diretta | | | |
| Tipologia: | Poster a muro | | | |
| Orientamento: | Parallelo | | | |
| Numero impianti: | 1 | Numero spazi: | | 1 |
| Dati: | Base spazio | Altezza spazio | Sup. spazio | Sup. totale |
| | 6,00 | 3,00 | 18,00 | 18,00 |
| Note: | Impianto posto in aderenza al muro | | | |



| | | | | |
|-------------------|--|----------------|-------------|-------------|
| Impianto N.: | 491 | | | |
| Ubicazione N.: | 951 | | | |
| Indirizzo: | Via Melacrino Giuseppe | | | |
| Zona urbana: | PINETA ZERBI - TREMULINI - EREMO | | | |
| Zona PGI: | Zona A3 | | | |
| Planimetria n.: | 69 | | | |
| Utilizzo: | Affissione Diretta | | | |
| Ipotesi utilizzo: | Affissione Diretta | | | |
| Tipologia: | Poster montanti | | | |
| Orientamento: | Parallelo | | | |
| Numero impianti: | 1 | Numero spazi: | | 1 |
| Dati: | Base spazio | Altezza spazio | Sup. spazio | Sup. totale |
| | 6,00 | 3,00 | 18,00 | 18,00 |
| Note: | Impianto posto in aderenza alla recinzione | | | |



| | | | | |
|-------------------|--|----------------|-------------|-------------|
| Impianto N.: | 492 | | | |
| Ubicazione N.: | 952 | | | |
| Indirizzo: | Via Circonvallazione Parco Caserta | | | |
| Zona urbana: | PINETA ZERBI - TREMULINI - EREMO | | | |
| Zona PGI: | Zona A2 | | | |
| Planimetria n.: | 69 | | | |
| Utilizzo: | Pubblica affissione | | | |
| Ipotesi utilizzo: | Affissione Necrologica | | | |
| Tipologia: | Stendardo | | | |
| Orientamento: | Parallelo | | | |
| Numero impianti: | 1 | Numero spazi: | | 1 |
| Dati: | Base spazio | Altezza spazio | Sup. spazio | Sup. totale |
| | 1,40 | 2,00 | 2,80 | 2,80 |
| Note: | Impianto posto in aderenza alla recinzione | | | |



| | | | | |
|-------------------|--|----------------|-------------|-------------|
| Impianto N.: | 493 | | | |
| Ubicazione N.: | 953 | | | |
| Indirizzo: | Via Parco Caserta | | | |
| Zona urbana: | PINETA ZERBI - TREMULINI - EREMO | | | |
| Zona PGI: | Zona A3 | | | |
| Planimetria n.: | 69 | | | |
| Utilizzo: | Pubblica affissione | | | |
| Ipotesi utilizzo: | Pubblica Affissione Commerciale | | | |
| Tipologia: | Poster montanti | | | |
| Orientamento: | Parallelo | | | |
| Numero impianti: | 1 | Numero spazi: | | 1 |
| Dati: | Base spazio | Altezza spazio | Sup. spazio | Sup. totale |
| | 6,00 | 3,00 | 18,00 | 18,00 |
| Note: | Impianto posto in aderenza al muro di contenimento, in sostituzione dell'esistente | | | |



| | | | | |
|-------------------|---|----------------|-------------|-------------|
| Impianto N.: | 494 | | | |
| Ubicazione N.: | 954 | | | |
| Indirizzo: | Via Caserta | | | |
| Zona urbana: | PINETA ZERBI - TREMULINI - EREMO | | | |
| Zona PGI: | Zona A2 | | | |
| Planimetria n.: | 69 | | | |
| Utilizzo: | Pubblica affissione | | | |
| Ipotesi utilizzo: | Pubblica Affissione Commerciale | | | |
| Tipologia: | Poster montanti | | | |
| Orientamento: | Parallelo | | | |
| Numero impianti: | 1 | Numero spazi: | | 1 |
| Dati: | Base spazio | Altezza spazio | Sup. spazio | Sup. totale |
| | 6,00 | 3,00 | 18,00 | 18,00 |
| Note: | Impianti posti in aderenza alla recinzione, in sostituzione degli esistenti | | | |



| | | | | |
|-------------------|--|----------------|-------------|-------------|
| Impianto N.: | 495 | | | |
| Ubicazione N.: | 955 | | | |
| Indirizzo: | Via De Nava Giuseppe | | | |
| Zona urbana: | PINETA ZERBI - TREMULINI - EREMO | | | |
| Zona PGI: | Zona vietata (Art. 5.5) | | | |
| Planimetria n.: | 68 | | | |
| Utilizzo: | Pubblica affissione | | | |
| Ipotesi utilizzo: | Affissione Necrologica | | | |
| Tipologia: | Stendardo | | | |
| Orientamento: | Ortagonale | | | |
| Numero impianti: | 1 | Numero spazi: | | 1 |
| Dati: | Base spazio | Altezza spazio | Sup. spazio | Sup. totale |
| | 1,40 | 2,00 | 2,80 | 2,80 |
| Note: | Impianto posto in aderenza alla parete | | | |



| | | | | |
|-------------------|--|----------------|-------------|-------------|
| Impianto N.: | 496 | | | |
| Ubicazione N.: | 956 | | | |
| Indirizzo: | Via Tripepi Demetrio | | | |
| Zona urbana: | PINETA ZERBI - TREMULINI - EREMO | | | |
| Zona PGI: | Zona A2 | | | |
| Planimetria n.: | 69 | | | |
| Utilizzo: | Pubblica affissione | | | |
| Ipotesi utilizzo: | Pubblica Affissione Istituzionale | | | |
| Tipologia: | Poster a muro | | | |
| Orientamento: | Parallelo | | | |
| Numero impianti: | 1 | Numero spazi: | | 1 |
| Dati: | Base spazio | Altezza spazio | Sup. spazio | Sup. totale |
| | 6,00 | 3,00 | 18,00 | 18,00 |
| Note: | Impianto posto in aderenza alla parete | | | |



| | | | | |
|-------------------|--|----------------|-------------|-------------|
| Impianto N.: | 497 | | | |
| Ubicazione N.: | 957 | | | |
| Indirizzo: | Via Villa Aurora | | | |
| Zona urbana: | PINETA ZERBI - TREMULINI - EREMO | | | |
| Zona PGI: | Zona A2 | | | |
| Planimetria n.: | 69 | | | |
| Utilizzo: | Pubblica affissione | | | |
| Ipotesi utilizzo: | Affissione Necrologica | | | |
| Tipologia: | Stendardo | | | |
| Orientamento: | Parallelo | | | |
| Numero impianti: | 1 | Numero spazi: | | 1 |
| Dati: | Base spazio | Altezza spazio | Sup. spazio | Sup. totale |
| | 1,00 | 1,40 | 1,40 | 1,40 |
| Note: | Impianto posto in aderenza alla parete | | | |



| | | | | |
|-------------------|--|----------------|-------------|-------------|
| Impianto N.: | 498 | | | |
| Ubicazione N.: | 960 | | | |
| Indirizzo: | Via Amendola Giovanni | | | |
| Zona urbana: | PINETA ZERBI - TREMULINI - EREMO | | | |
| Zona PGI: | Zona vietata (Art. 5.5) | | | |
| Planimetria n.: | 68 | | | |
| Utilizzo: | Pubblica affissione | | | |
| Ipotesi utilizzo: | Pubblica Affissione Istituzionale | | | |
| Tipologia: | Stendardo | | | |
| Orientamento: | Parallelo | | | |
| Numero impianti: | 1 | Numero spazi: | | 1 |
| Dati: | Base spazio | Altezza spazio | Sup. spazio | Sup. totale |
| | 1,40 | 2,00 | 2,80 | 2,80 |
| Note: | Impianto posto in aderenza alla parete | | | |



| | | | | |
|-------------------|--|----------------|-------------|-------------|
| Impianto N.: | 499 | | | |
| Ubicazione N.: | 962 | | | |
| Indirizzo: | Via XXV Luglio 1943 | | | |
| Zona urbana: | PINETA ZERBI - TREMULINI - EREMO | | | |
| Zona PGI: | Zona A2 | | | |
| Planimetria n.: | 68 | | | |
| Utilizzo: | Pubblica affissione | | | |
| Ipotesi utilizzo: | Pubblica Affissione Istituzionale | | | |
| Tipologia: | Stendardo | | | |
| Orientamento: | Parallelo | | | |
| Numero impianti: | 1 | Numero spazi: | | 2 |
| Dati: | Base spazio | Altezza spazio | Sup. spazio | Sup. totale |
| | 1,40 | 2,00 | 2,80 | 5,60 |
| Note: | Impianto posto a 30 cm dal bordo del marciapiede | | | |



| | | | | |
|-------------------|--|----------------|-------------|-------------|
| Impianto N.: | 500 | | | |
| Ubicazione N.: | 966 | | | |
| Indirizzo: | Via Georgia | | | |
| Zona urbana: | PINETA ZERBI - TREMULINI - EREMO | | | |
| Zona PGI: | Zona A2 | | | |
| Planimetria n.: | 69 | | | |
| Utilizzo: | Pubblica affissione | | | |
| Ipotesi utilizzo: | Pubblica Affissione Commerciale | | | |
| Tipologia: | Stendardo | | | |
| Orientamento: | Parallelo | | | |
| Numero impianti: | 1 | Numero spazi: | | 1 |
| Dati: | Base spazio | Altezza spazio | Sup. spazio | Sup. totale |
| | 1,40 | 2,00 | 2,80 | 2,80 |
| Note: | Impianti posti in aderenza alla parete | | | |



| | | | | |
|-------------------|--|----------------|-------------|-------------|
| Impianto N.: | 501 | | | |
| Ubicazione N.: | 966 | | | |
| Indirizzo: | Via Georgia | | | |
| Zona urbana: | PINETA ZERBI - TREMULINI - EREMO | | | |
| Zona PGI: | Zona A2 | | | |
| Planimetria n.: | 69 | | | |
| Utilizzo: | Pubblica affissione | | | |
| Ipotesi utilizzo: | Pubblica Affissione Commerciale | | | |
| Tipologia: | Stendardo | | | |
| Orientamento: | Parallelo | | | |
| Numero impianti: | 1 | Numero spazi: | | 1 |
| Dati: | Base spazio | Altezza spazio | Sup. spazio | Sup. totale |
| | 1,40 | 2,00 | 2,80 | 2,80 |
| Note: | Impianti posti in aderenza alla parete | | | |



| | | | | |
|-------------------|--|----------------|-------------|-------------|
| Impianto N.: | 502 | | | |
| Ubicazione N.: | 966 | | | |
| Indirizzo: | Via Georgia | | | |
| Zona urbana: | PINETA ZERBI - TREMULINI - EREMO | | | |
| Zona PGI: | Zona A2 | | | |
| Planimetria n.: | 69 | | | |
| Utilizzo: | Pubblica affissione | | | |
| Ipotesi utilizzo: | Pubblica Affissione Commerciale | | | |
| Tipologia: | Stendardo | | | |
| Orientamento: | Parallelo | | | |
| Numero impianti: | 1 | Numero spazi: | | 1 |
| Dati: | Base spazio | Altezza spazio | Sup. spazio | Sup. totale |
| | 1,40 | 2,00 | 2,80 | 2,80 |
| Note: | Impianti posti in aderenza alla parete | | | |



| | | | | |
|-------------------|--|----------------|-------------|-------------|
| Impianto N.: | 503 | | | |
| Ubicazione N.: | 967 | | | |
| Indirizzo: | Via Archimede | | | |
| Zona urbana: | PINETA ZERBI - TREMULINI - EREMO | | | |
| Zona PGI: | Zona A2 | | | |
| Planimetria n.: | 69 | | | |
| Utilizzo: | Pubblica affissione | | | |
| Ipotesi utilizzo: | Affissione Necrologica | | | |
| Tipologia: | Stendardo | | | |
| Orientamento: | Parallelo | | | |
| Numero impianti: | 1 | Numero spazi: | | 1 |
| Dati: | Base spazio | Altezza spazio | Sup. spazio | Sup. totale |
| | 1,40 | 2,00 | 2,80 | 2,80 |
| Note: | Impianto posto in aderenza alla parete | | | |



| | | | | |
|-------------------|--|----------------|-------------|-------------|
| Impianto N.: | 504 | | | |
| Ubicazione N.: | 2029 | | | |
| Indirizzo: | Via Tremulini | | | |
| Zona urbana: | PINETA ZERBI - TREMULINI - EREMO | | | |
| Zona PGI: | Zona A2 | | | |
| Planimetria n.: | 69 | | | |
| Utilizzo: | Pubblica affissione | | | |
| Ipotesi utilizzo: | Pubblica Affissione Commerciale | | | |
| Tipologia: | Tabella | | | |
| Orientamento: | Parallelo | | | |
| Numero impianti: | 1 | Numero spazi: | | 1 |
| Dati: | Base spazio | Altezza spazio | Sup. spazio | Sup. totale |
| | 1,40 | 2,00 | 2,80 | 2,80 |
| Note: | Impianti posti in aderenza alla recinzione | | | |



| | | | | |
|-------------------|--|----------------|-------------|-------------|
| Impianto N.: | 505 | | | |
| Ubicazione N.: | 2029 | | | |
| Indirizzo: | Via Tremulini | | | |
| Zona urbana: | PINETA ZERBI - TREMULINI - EREMO | | | |
| Zona PGI: | Zona A2 | | | |
| Planimetria n.: | 69 | | | |
| Utilizzo: | Pubblica affissione | | | |
| Ipotesi utilizzo: | Pubblica Affissione Commerciale | | | |
| Tipologia: | Tabella | | | |
| Orientamento: | Parallelo | | | |
| Numero impianti: | 1 | Numero spazi: | | 1 |
| Dati: | Base spazio | Altezza spazio | Sup. spazio | Sup. totale |
| | 1,40 | 2,00 | 2,80 | 2,80 |
| Note: | Impianti posti in aderenza alla recinzione | | | |



| | | | | |
|-------------------|------------------------------------|----------------|-------------|-------------|
| Impianto N.: | 506 | | | |
| Ubicazione N.: | 2030 | | | |
| Indirizzo: | Via Eremo Condera | | | |
| Zona urbana: | PINETA ZERBI - TREMULINI - EREMO | | | |
| Zona PGI: | Zona A3 | | | |
| Planimetria n.: | 79 | | | |
| Utilizzo: | Affissione Diretta | | | |
| Ipotesi utilizzo: | Affissione Diretta | | | |
| Tipologia: | Poster a muro | | | |
| Orientamento: | Parallelo | | | |
| Numero impianti: | 1 | Numero spazi: | | 1 |
| Dati: | Base spazio | Altezza spazio | Sup. spazio | Sup. totale |
| | 6,00 | 3,00 | 18,00 | 18,00 |
| Note: | Impianti posti in aderenza al muro | | | |



| | | | | |
|-------------------|------------------------------------|----------------|-------------|-------------|
| Impianto N.: | 507 | | | |
| Ubicazione N.: | 2030 | | | |
| Indirizzo: | Via Eremo Condera | | | |
| Zona urbana: | PINETA ZERBI - TREMULINI - EREMO | | | |
| Zona PGI: | Zona A3 | | | |
| Planimetria n.: | 79 | | | |
| Utilizzo: | Affissione Diretta | | | |
| Ipotesi utilizzo: | Affissione Diretta | | | |
| Tipologia: | Poster a muro | | | |
| Orientamento: | Parallelo | | | |
| Numero impianti: | 1 | Numero spazi: | | 1 |
| Dati: | Base spazio | Altezza spazio | Sup. spazio | Sup. totale |
| | 6,00 | 3,00 | 18,00 | 18,00 |
| Note: | Impianti posti in aderenza al muro | | | |



| | | | | |
|-------------------|------------------------------------|----------------|-------------|-------------|
| Impianto N.: | 508 | | | |
| Ubicazione N.: | 2149 | | | |
| Indirizzo: | Via Portanova Gennaro Cardinale | | | |
| Zona urbana: | PINETA ZERBI - TREMULINI - EREMO | | | |
| Zona PGI: | Zona A2 | | | |
| Planimetria n.: | 70 | | | |
| Utilizzo: | Pubblica affissione | | | |
| Ipotesi utilizzo: | Affissione Necrologica | | | |
| Tipologia: | Stendardo | | | |
| Orientamento: | Parallelo | | | |
| Numero impianti: | 1 | Numero spazi: | | 1 |
| Dati: | Base spazio | Altezza spazio | Sup. spazio | Sup. totale |
| | 1,40 | 2,00 | 2,80 | 2,80 |
| Note: | impianto posto in aderenza al muro | | | |



| | | | | |
|-------------------|--|----------------|-------------|-------------|
| Impianto N.: | 509 | | | |
| Ubicazione N.: | 227 | | | |
| Indirizzo: | Via De Nava Giuseppe | | | |
| Zona urbana: | SANTA CATERINA - S. BRUNELLO - VITO | | | |
| Zona PGI: | Zona A2 | | | |
| Planimetria n.: | 68 | | | |
| Utilizzo: | Affissione Diretta | | | |
| Ipotesi utilizzo: | Affissione Diretta | | | |
| Tipologia: | Stendardo | | | |
| Orientamento: | Parallelo | | | |
| Numero impianti: | 1 | Numero spazi: | | 1 |
| Dati: | Base spazio | Altezza spazio | Sup. spazio | Sup. totale |
| | 1,00 | 1,40 | 1,40 | 1,40 |
| Note: | Impianti posti in aderenza alla recinzione | | | |



| | | | | |
|-------------------|--|----------------|-------------|-------------|
| Impianto N.: | 510 | | | |
| Ubicazione N.: | 227 | | | |
| Indirizzo: | Via De Nava Giuseppe | | | |
| Zona urbana: | SANTA CATERINA - S. BRUNELLO - VITO | | | |
| Zona PGI: | Zona A2 | | | |
| Planimetria n.: | 68 | | | |
| Utilizzo: | Affissione Diretta | | | |
| Ipotesi utilizzo: | Affissione Diretta | | | |
| Tipologia: | Stendardo | | | |
| Orientamento: | Parallelo | | | |
| Numero impianti: | 1 | Numero spazi: | | 1 |
| Dati: | Base spazio | Altezza spazio | Sup. spazio | Sup. totale |
| | 1,00 | 1,40 | 1,40 | 1,40 |
| Note: | Impianti posti in aderenza alla recinzione | | | |



| | | | | |
|-------------------|--|----------------|-------------|-------------|
| Impianto N.: | 511 | | | |
| Ubicazione N.: | 228 | | | |
| Indirizzo: | Via De Nava Giuseppe | | | |
| Zona urbana: | SANTA CATERINA - S. BRUNELLO - VITO | | | |
| Zona PGI: | Zona A2 | | | |
| Planimetria n.: | 68 | | | |
| Utilizzo: | Pubblica affissione | | | |
| Ipotesi utilizzo: | Pubblica Affissione Istituzionale | | | |
| Tipologia: | Stendardo | | | |
| Orientamento: | Parallelo | | | |
| Numero impianti: | 1 | Numero spazi: | | 1 |
| Dati: | Base spazio | Altezza spazio | Sup. spazio | Sup. totale |
| | 1,00 | 1,40 | 1,40 | 1,40 |
| Note: | Impianto posto in aderenza alla recinzione | | | |



| | | | | |
|-------------------|-------------------------------------|----------------|-------------|-------------|
| Impianto N.: | 512 | | | |
| Ubicazione N.: | 232 | | | |
| Indirizzo: | Via Enotria | | | |
| Zona urbana: | SANTA CATERINA - S. BRUNELLO - VITO | | | |
| Zona PGI: | Zona A4 | | | |
| Planimetria n.: | 60 | | | |
| Utilizzo: | Pubblica affissione | | | |
| Ipotesi utilizzo: | Pubblica Affissione Commerciale | | | |
| Tipologia: | Poster a muro | | | |
| Orientamento: | Parallelo | | | |
| Numero impianti: | 1 | Numero spazi: | | 1 |
| Dati: | Base spazio | Altezza spazio | Sup. spazio | Sup. totale |
| | 6,00 | 3,00 | 18,00 | 18,00 |
| Note: | Impianti posti in aderenza al muro | | | |



| | | | | |
|-------------------|-------------------------------------|----------------|-------------|-------------|
| Impianto N.: | 513 | | | |
| Ubicazione N.: | 232 | | | |
| Indirizzo: | Via Enotria | | | |
| Zona urbana: | SANTA CATERINA - S. BRUNELLO - VITO | | | |
| Zona PGI: | Zona A4 | | | |
| Planimetria n.: | 60 | | | |
| Utilizzo: | Pubblica affissione | | | |
| Ipotesi utilizzo: | Pubblica Affissione Commerciale | | | |
| Tipologia: | Poster a muro | | | |
| Orientamento: | Parallelo | | | |
| Numero impianti: | 1 | Numero spazi: | | 1 |
| Dati: | Base spazio | Altezza spazio | Sup. spazio | Sup. totale |
| | 6,00 | 3,00 | 18,00 | 18,00 |
| Note: | Impianti posti in aderenza al muro | | | |



| | | | | |
|-------------------|-------------------------------------|----------------|-------------|-------------|
| Impianto N.: | 514 | | | |
| Ubicazione N.: | 233 | | | |
| Indirizzo: | Via Enotria | | | |
| Zona urbana: | SANTA CATERINA - S. BRUNELLO - VITO | | | |
| Zona PGI: | Zona A4 | | | |
| Planimetria n.: | 60 | | | |
| Utilizzo: | Affissione Diretta | | | |
| Ipotesi utilizzo: | Affissione Diretta | | | |
| Tipologia: | Poster a muro | | | |
| Orientamento: | Parallelo | | | |
| Numero impianti: | 1 | Numero spazi: | | 1 |
| Dati: | Base spazio | Altezza spazio | Sup. spazio | Sup. totale |
| | 6,00 | 3,00 | 18,00 | 18,00 |
| Note: | Impianti posti in aderenza al muro | | | |



| | | | | |
|-------------------|-------------------------------------|----------------|-------------|-------------|
| Impianto N.: | 515 | | | |
| Ubicazione N.: | 233 | | | |
| Indirizzo: | Via Enotria | | | |
| Zona urbana: | SANTA CATERINA - S. BRUNELLO - VITO | | | |
| Zona PGI: | Zona A4 | | | |
| Planimetria n.: | 60 | | | |
| Utilizzo: | Affissione Diretta | | | |
| Ipotesi utilizzo: | Affissione Diretta | | | |
| Tipologia: | Poster a muro | | | |
| Orientamento: | Parallelo | | | |
| Numero impianti: | 1 | Numero spazi: | | 1 |
| Dati: | Base spazio | Altezza spazio | Sup. spazio | Sup. totale |
| | 6,00 | 3,00 | 18,00 | 18,00 |
| Note: | Impianti posti in aderenza al muro | | | |



| | | | | |
|-------------------|--|----------------|-------------|-------------|
| Impianto N.: | 516 | | | |
| Ubicazione N.: | 234 | | | |
| Indirizzo: | Via Enotria | | | |
| Zona urbana: | SANTA CATERINA - S. BRUNELLO - VITO | | | |
| Zona PGI: | Zona A4 | | | |
| Planimetria n.: | 60 | | | |
| Utilizzo: | Affissione Diretta | | | |
| Ipotesi utilizzo: | Affissione Diretta | | | |
| Tipologia: | Poster a muro | | | |
| Orientamento: | Parallelo | | | |
| Numero impianti: | 1 | Numero spazi: | | 1 |
| Dati: | Base spazio | Altezza spazio | Sup. spazio | Sup. totale |
| | 6,00 | 3,00 | 18,00 | 18,00 |
| Note: | Impianto posto in aderenza al muro, in sostituzione dell'esistente | | | |



| | | | | |
|-------------------|-------------------------------------|----------------|-------------|-------------|
| Impianto N.: | 517 | | | |
| Ubicazione N.: | 235 | | | |
| Indirizzo: | Via Enotria | | | |
| Zona urbana: | SANTA CATERINA - S. BRUNELLO - VITO | | | |
| Zona PGI: | Zona A4 | | | |
| Planimetria n.: | 60 | | | |
| Utilizzo: | Affissione Diretta | | | |
| Ipotesi utilizzo: | Affissione Diretta | | | |
| Tipologia: | Poster a muro | | | |
| Orientamento: | Parallelo | | | |
| Numero impianti: | 1 | Numero spazi: | | 1 |
| Dati: | Base spazio | Altezza spazio | Sup. spazio | Sup. totale |
| | 6,00 | 3,00 | 18,00 | 18,00 |
| Note: | Impianti posti in aderenza al muro | | | |



| | | | | |
|-------------------|-------------------------------------|----------------|-------------|-------------|
| Impianto N.: | 518 | | | |
| Ubicazione N.: | 235 | | | |
| Indirizzo: | Via Enotria | | | |
| Zona urbana: | SANTA CATERINA - S. BRUNELLO - VITO | | | |
| Zona PGI: | Zona A4 | | | |
| Planimetria n.: | 60 | | | |
| Utilizzo: | Pubblica affissione | | | |
| Ipotesi utilizzo: | Pubblica Affissione Commerciale | | | |
| Tipologia: | Poster a muro | | | |
| Orientamento: | Parallelo | | | |
| Numero impianti: | 1 | Numero spazi: | | 1 |
| Dati: | Base spazio | Altezza spazio | Sup. spazio | Sup. totale |
| | 6,00 | 3,00 | 18,00 | 18,00 |
| Note: | Impianti posti in aderenza al muro | | | |



| | | | | |
|-------------------|--|----------------|-------------|-------------|
| Impianto N.: | 519 | | | |
| Ubicazione N.: | 236 | | | |
| Indirizzo: | Via Enotria | | | |
| Zona urbana: | SANTA CATERINA - S. BRUNELLO - VITO | | | |
| Zona PGI: | Zona A4 | | | |
| Planimetria n.: | 60 | | | |
| Utilizzo: | Affissione Diretta | | | |
| Ipotesi utilizzo: | Affissione Diretta | | | |
| Tipologia: | Poster a muro | | | |
| Orientamento: | Parallelo | | | |
| Numero impianti: | 1 | Numero spazi: | | 1 |
| Dati: | Base spazio | Altezza spazio | Sup. spazio | Sup. totale |
| | 6,00 | 3,00 | 18,00 | 18,00 |
| Note: | Impianto posto in aderenza al muro, in sostituzione dell'esistente | | | |



| | | | | |
|-------------------|------------------------------------|----------------|-------------|-------------|
| Impianto N.: | 520 | | | |
| Ubicazione N.: | 2227 | | | |
| Indirizzo: | Via Ibico Reggino | | | |
| Zona urbana: | PINETA ZERBI - TREMULINI - EREMO | | | |
| Zona PGI: | Zona A2 | | | |
| Planimetria n.: | 68 | | | |
| Utilizzo: | Affissione Diretta | | | |
| Ipotesi utilizzo: | Affissione Diretta | | | |
| Tipologia: | Tabella | | | |
| Orientamento: | Parallelo | | | |
| Numero impianti: | 1 | Numero spazi: | | 1 |
| Dati: | Base spazio | Altezza spazio | Sup. spazio | Sup. totale |
| | 1,00 | 1,40 | 1,40 | 1,40 |
| Note: | Impianti posti in aderenza al muro | | | |



| | | | | |
|-------------------|-------------------------------------|----------------|-------------|-------------|
| Impianto N.: | 521 | | | |
| Ubicazione N.: | 237 | | | |
| Indirizzo: | Via Enotria | | | |
| Zona urbana: | SANTA CATERINA - S. BRUNELLO - VITO | | | |
| Zona PGI: | Zona A4 | | | |
| Planimetria n.: | 60 | | | |
| Utilizzo: | Pubblica affissione | | | |
| Ipotesi utilizzo: | Pubblica Affissione Commerciale | | | |
| Tipologia: | Tabella | | | |
| Orientamento: | Parallelo | | | |
| Numero impianti: | 1 | Numero spazi: | | 1 |
| Dati: | Base spazio | Altezza spazio | Sup. spazio | Sup. totale |
| | 1,40 | 2,00 | 2,80 | 2,80 |
| Note: | Impianti posti in aderenza al muro | | | |



| | | | | |
|-------------------|-------------------------------------|----------------|-------------|-------------|
| Impianto N.: | 522 | | | |
| Ubicazione N.: | 237 | | | |
| Indirizzo: | Via Enotria | | | |
| Zona urbana: | SANTA CATERINA - S. BRUNELLO - VITO | | | |
| Zona PGI: | Zona A4 | | | |
| Planimetria n.: | 60 | | | |
| Utilizzo: | Pubblica affissione | | | |
| Ipotesi utilizzo: | Pubblica Affissione Commerciale | | | |
| Tipologia: | Tabella | | | |
| Orientamento: | Parallelo | | | |
| Numero impianti: | 1 | Numero spazi: | | 1 |
| Dati: | Base spazio | Altezza spazio | Sup. spazio | Sup. totale |
| | 1,40 | 2,00 | 2,80 | 2,80 |
| Note: | Impianti posti in aderenza al muro | | | |



| | | | | |
|-------------------|-------------------------------------|----------------|-------------|-------------|
| Impianto N.: | 523 | | | |
| Ubicazione N.: | 237 | | | |
| Indirizzo: | Via Enotria | | | |
| Zona urbana: | SANTA CATERINA - S. BRUNELLO - VITO | | | |
| Zona PGI: | Zona A4 | | | |
| Planimetria n.: | 60 | | | |
| Utilizzo: | Pubblica affissione | | | |
| Ipotesi utilizzo: | Pubblica Affissione Commerciale | | | |
| Tipologia: | Tabella | | | |
| Orientamento: | Parallelo | | | |
| Numero impianti: | 1 | Numero spazi: | | 1 |
| Dati: | Base spazio | Altezza spazio | Sup. spazio | Sup. totale |
| | 1,40 | 2,00 | 2,80 | 2,80 |
| Note: | Impianti posti in aderenza al muro | | | |



| | | | | |
|-------------------|-------------------------------------|----------------|-------------|-------------|
| Impianto N.: | 524 | | | |
| Ubicazione N.: | 237 | | | |
| Indirizzo: | Via Enotria | | | |
| Zona urbana: | SANTA CATERINA - S. BRUNELLO - VITO | | | |
| Zona PGI: | Zona A4 | | | |
| Planimetria n.: | 60 | | | |
| Utilizzo: | Pubblica affissione | | | |
| Ipotesi utilizzo: | Pubblica Affissione Commerciale | | | |
| Tipologia: | Tabella | | | |
| Orientamento: | Parallelo | | | |
| Numero impianti: | 1 | Numero spazi: | | 1 |
| Dati: | Base spazio | Altezza spazio | Sup. spazio | Sup. totale |
| | 1,40 | 2,00 | 2,80 | 2,80 |
| Note: | Impianti posti in aderenza al muro | | | |



| | | | | |
|-------------------|---|----------------|-------------|-------------|
| Impianto N.: | 525 | | | |
| Ubicazione N.: | 239 | | | |
| Indirizzo: | Via Esperia | | | |
| Zona urbana: | SANTA CATERINA - S. BRUNELLO - VITO | | | |
| Zona PGI: | Zona A2 | | | |
| Planimetria n.: | 60 | | | |
| Utilizzo: | Affissione Diretta | | | |
| Ipotesi utilizzo: | Affissione Diretta | | | |
| Tipologia: | Stendardo | | | |
| Orientamento: | Parallelo | | | |
| Numero impianti: | 1 | Numero spazi: | | 1 |
| Dati: | Base spazio | Altezza spazio | Sup. spazio | Sup. totale |
| | 1,00 | 1,40 | 1,40 | 1,40 |
| Note: | Impianti posti in aderenza alla parete, a fianco palo illuminazione | | | |



| | | | | |
|-------------------|---|----------------|-------------|-------------|
| Impianto N.: | 526 | | | |
| Ubicazione N.: | 239 | | | |
| Indirizzo: | Via Esperia | | | |
| Zona urbana: | SANTA CATERINA - S. BRUNELLO - VITO | | | |
| Zona PGI: | Zona A2 | | | |
| Planimetria n.: | 60 | | | |
| Utilizzo: | Affissione Diretta | | | |
| Ipotesi utilizzo: | Affissione Diretta | | | |
| Tipologia: | Stendardo | | | |
| Orientamento: | Parallelo | | | |
| Numero impianti: | 1 | Numero spazi: | | 1 |
| Dati: | Base spazio | Altezza spazio | Sup. spazio | Sup. totale |
| | 1,00 | 1,40 | 1,40 | 1,40 |
| Note: | Impianti posti in aderenza alla parete, a fianco palo illuminazione | | | |



| | | | | |
|-------------------|---|----------------|-------------|-------------|
| Impianto N.: | 527 | | | |
| Ubicazione N.: | 239 | | | |
| Indirizzo: | Via Esperia | | | |
| Zona urbana: | SANTA CATERINA - S. BRUNELLO - VITO | | | |
| Zona PGI: | Zona A2 | | | |
| Planimetria n.: | 60 | | | |
| Utilizzo: | Affissione Diretta | | | |
| Ipotesi utilizzo: | Affissione Diretta | | | |
| Tipologia: | Stendardo | | | |
| Orientamento: | Parallelo | | | |
| Numero impianti: | 1 | Numero spazi: | | 1 |
| Dati: | Base spazio | Altezza spazio | Sup. spazio | Sup. totale |
| | 1,00 | 1,40 | 1,40 | 1,40 |
| Note: | Impianti posti in aderenza alla parete, a fianco palo illuminazione | | | |



| | | | | |
|-------------------|---|----------------|-------------|-------------|
| Impianto N.: | 528 | | | |
| Ubicazione N.: | 239 | | | |
| Indirizzo: | Via Esperia | | | |
| Zona urbana: | SANTA CATERINA - S. BRUNELLO - VITO | | | |
| Zona PGI: | Zona A2 | | | |
| Planimetria n.: | 60 | | | |
| Utilizzo: | Affissione Diretta | | | |
| Ipotesi utilizzo: | Affissione Diretta | | | |
| Tipologia: | Stendardo | | | |
| Orientamento: | Parallelo | | | |
| Numero impianti: | 1 | Numero spazi: | | 1 |
| Dati: | Base spazio | Altezza spazio | Sup. spazio | Sup. totale |
| | 1,00 | 1,40 | 1,40 | 1,40 |
| Note: | Impianti posti in aderenza alla parete, a fianco palo illuminazione | | | |



| | | | | |
|-------------------|--|----------------|-------------|-------------|
| Impianto N.: | 529 | | | |
| Ubicazione N.: | 240 | | | |
| Indirizzo: | Via Esperia | | | |
| Zona urbana: | SANTA CATERINA - S. BRUNELLO - VITO | | | |
| Zona PGI: | Zona A2 | | | |
| Planimetria n.: | 60 | | | |
| Utilizzo: | Affissione Diretta | | | |
| Ipotesi utilizzo: | Affissione Diretta | | | |
| Tipologia: | Tabella | | | |
| Orientamento: | Parallelo | | | |
| Numero impianti: | 1 | Numero spazi: | | 1 |
| Dati: | Base spazio | Altezza spazio | Sup. spazio | Sup. totale |
| | 1,40 | 2,00 | 2,80 | 2,80 |
| Note: | Impianto posto in aderenza al muro di sinistra | | | |



| | | | | |
|-------------------|--|----------------|-------------|-------------|
| Impianto N.: | 530 | | | |
| Ubicazione N.: | 241 | | | |
| Indirizzo: | Via Montello | | | |
| Zona urbana: | SANTA CATERINA - S. BRUNELLO - VITO | | | |
| Zona PGI: | Zona A2 | | | |
| Planimetria n.: | 60 | | | |
| Utilizzo: | Pubblica affissione | | | |
| Ipotesi utilizzo: | Pubblica Affissione Istituzionale | | | |
| Tipologia: | Stendardo | | | |
| Orientamento: | Parallelo | | | |
| Numero impianti: | 1 | Numero spazi: | | 1 |
| Dati: | Base spazio | Altezza spazio | Sup. spazio | Sup. totale |
| | 1,00 | 1,40 | 1,40 | 1,40 |
| Note: | Impianto posto in aderenza alla recinzione | | | |



| | | | | |
|-------------------|---|----------------|-------------|-------------|
| Impianto N.: | 531 | | | |
| Ubicazione N.: | 242 | | | |
| Indirizzo: | Via Esperia | | | |
| Zona urbana: | SANTA CATERINA - S. BRUNELLO - VITO | | | |
| Zona PGI: | Zona A2 | | | |
| Planimetria n.: | 60 | | | |
| Utilizzo: | Pubblica affissione | | | |
| Ipotesi utilizzo: | Pubblica Affissione Istituzionale | | | |
| Tipologia: | Stendardo | | | |
| Orientamento: | Parallelo | | | |
| Numero impianti: | 1 | Numero spazi: | | 1 |
| Dati: | Base spazio | Altezza spazio | Sup. spazio | Sup. totale |
| | 1,00 | 1,40 | 1,40 | 1,40 |
| Note: | Impianto posto in aderenza a cordolo divisorio area verde | | | |



| | | | | |
|-------------------|---|----------------|-------------|-------------|
| Impianto N.: | 532 | | | |
| Ubicazione N.: | 243 | | | |
| Indirizzo: | Via Monte San Michele | | | |
| Zona urbana: | SANTA CATERINA - S. BRUNELLO - VITO | | | |
| Zona PGI: | Zona A2 | | | |
| Planimetria n.: | 60 | | | |
| Utilizzo: | Pubblica affissione | | | |
| Ipotesi utilizzo: | Pubblica Affissione Istituzionale | | | |
| Tipologia: | Stendardo | | | |
| Orientamento: | Parallelo | | | |
| Numero impianti: | 1 | Numero spazi: | | 1 |
| Dati: | Base spazio | Altezza spazio | Sup. spazio | Sup. totale |
| | 1,00 | 1,40 | 1,40 | 1,40 |
| Note: | Impianto posto in aderenza a cordolo divisorio area verde | | | |



| | | | | |
|-------------------|--|----------------|-------------|-------------|
| Impianto N.: | 533 | | | |
| Ubicazione N.: | 244 | | | |
| Indirizzo: | Via Esperia | | | |
| Zona urbana: | SANTA CATERINA - S. BRUNELLO - VITO | | | |
| Zona PGI: | Zona A2 | | | |
| Planimetria n.: | 60 | | | |
| Utilizzo: | Pubblica affissione | | | |
| Ipotesi utilizzo: | Affissione Necrologica | | | |
| Tipologia: | Stendardo | | | |
| Orientamento: | Parallelo | | | |
| Numero impianti: | 1 | Numero spazi: | | 1 |
| Dati: | Base spazio | Altezza spazio | Sup. spazio | Sup. totale |
| | 1,40 | 2,00 | 2,80 | 2,80 |
| Note: | Impianto posto in aderenza alla parete | | | |



| | | | | |
|-------------------|--|----------------|-------------|-------------|
| Impianto N.: | 534 | | | |
| Ubicazione N.: | 245 | | | |
| Indirizzo: | Via Esperia | | | |
| Zona urbana: | SANTA CATERINA - S. BRUNELLO - VITO | | | |
| Zona PGI: | Zona A4 | | | |
| Planimetria n.: | 69 | | | |
| Utilizzo: | Pubblica affissione | | | |
| Ipotesi utilizzo: | Pubblica Affissione Istituzionale | | | |
| Tipologia: | Stendardo | | | |
| Orientamento: | Parallelo | | | |
| Numero impianti: | 1 | Numero spazi: | | 1 |
| Dati: | Base spazio | Altezza spazio | Sup. spazio | Sup. totale |
| | 1,40 | 2,00 | 2,80 | 2,80 |
| Note: | Impianto posto in aderenza alla parete | | | |



| | | | | |
|-------------------|------------------------------------|----------------|-------------|-------------|
| Impianto N.: | 535 | | | |
| Ubicazione N.: | 2227 | | | |
| Indirizzo: | Via Ibico Reggino | | | |
| Zona urbana: | PINETA ZERBI - TREMULINI - EREMO | | | |
| Zona PGI: | Zona A2 | | | |
| Planimetria n.: | 68 | | | |
| Utilizzo: | Affissione Diretta | | | |
| Ipotesi utilizzo: | Affissione Diretta | | | |
| Tipologia: | Tabella | | | |
| Orientamento: | Parallelo | | | |
| Numero impianti: | 1 | Numero spazi: | | 1 |
| Dati: | Base spazio | Altezza spazio | Sup. spazio | Sup. totale |
| | 1,00 | 1,40 | 1,40 | 1,40 |
| Note: | Impianti posti in aderenza al muro | | | |



| | | | | |
|-------------------|--|----------------|-------------|-------------|
| Impianto N.: | 536 | | | |
| Ubicazione N.: | 250 | | | |
| Indirizzo: | Vico Carrera | | | |
| Zona urbana: | SANTA CATERINA - S. BRUNELLO - VITO | | | |
| Zona PGI: | Zona A2 | | | |
| Planimetria n.: | 69 | | | |
| Utilizzo: | Pubblica affissione | | | |
| Ipotesi utilizzo: | Pubblica Affissione Istituzionale | | | |
| Tipologia: | Stendardo | | | |
| Orientamento: | Parallelo | | | |
| Numero impianti: | 1 | Numero spazi: | | 2 |
| Dati: | Base spazio | Altezza spazio | Sup. spazio | Sup. totale |
| | 1,40 | 2,00 | 2,80 | 5,60 |
| Note: | Impianti posti in area pedonale, in aderenza a cordolo divisorio | | | |



| | | | | |
|-------------------|--|----------------|-------------|-------------|
| Impianto N.: | 537 | | | |
| Ubicazione N.: | 250 | | | |
| Indirizzo: | Vico Carrera | | | |
| Zona urbana: | SANTA CATERINA - S. BRUNELLO - VITO | | | |
| Zona PGI: | Zona A2 | | | |
| Planimetria n.: | 69 | | | |
| Utilizzo: | Pubblica affissione | | | |
| Ipotesi utilizzo: | Pubblica Affissione Istituzionale | | | |
| Tipologia: | Stendardo | | | |
| Orientamento: | Parallelo | | | |
| Numero impianti: | 1 | Numero spazi: | | 2 |
| Dati: | Base spazio | Altezza spazio | Sup. spazio | Sup. totale |
| | 1,40 | 2,00 | 2,80 | 5,60 |
| Note: | Impianti posti in area pedonale, in aderenza a cordolo divisorio | | | |



| | | | | |
|-------------------|---|----------------|-------------|-------------|
| Impianto N.: | 538 | | | |
| Ubicazione N.: | 252 | | | |
| Indirizzo: | Stradella Giuffre' | | | |
| Zona urbana: | SANTA CATERINA - S. BRUNELLO - VITO | | | |
| Zona PGI: | Zona A3 | | | |
| Planimetria n.: | 60 | | | |
| Utilizzo: | Pubblica affissione | | | |
| Ipotesi utilizzo: | Pubblica Affissione Istituzionale | | | |
| Tipologia: | Stendardo | | | |
| Orientamento: | Parallelo | | | |
| Numero impianti: | 1 | Numero spazi: | | 1 |
| Dati: | Base spazio | Altezza spazio | Sup. spazio | Sup. totale |
| | 1,40 | 2,00 | 2,80 | 2,80 |
| Note: | Impianti posti in aderenza alla recinzione, prima dell'ingresso | | | |



| | | | | |
|-------------------|---|----------------|-------------|-------------|
| Impianto N.: | 539 | | | |
| Ubicazione N.: | 252 | | | |
| Indirizzo: | Stradella Giuffre' | | | |
| Zona urbana: | SANTA CATERINA - S. BRUNELLO - VITO | | | |
| Zona PGI: | Zona A3 | | | |
| Planimetria n.: | 60 | | | |
| Utilizzo: | Pubblica affissione | | | |
| Ipotesi utilizzo: | Affissione Necrologica | | | |
| Tipologia: | Stendardo | | | |
| Orientamento: | Parallelo | | | |
| Numero impianti: | 1 | Numero spazi: | | 1 |
| Dati: | Base spazio | Altezza spazio | Sup. spazio | Sup. totale |
| | 1,40 | 2,00 | 2,80 | 2,80 |
| Note: | Impianti posti in aderenza alla recinzione, prima dell'ingresso | | | |



| | | | | |
|-------------------|--|----------------|-------------|-------------|
| Impianto N.: | 540 | | | |
| Ubicazione N.: | 254 | | | |
| Indirizzo: | Via Abbazia | | | |
| Zona urbana: | SANTA CATERINA - S. BRUNELLO - VITO | | | |
| Zona PGI: | Zona A2 | | | |
| Planimetria n.: | 61 | | | |
| Utilizzo: | Pubblica affissione | | | |
| Ipotesi utilizzo: | Affissione Necrologica | | | |
| Tipologia: | Stendardo | | | |
| Orientamento: | Ortogonale | | | |
| Numero impianti: | 1 | Numero spazi: | | 1 |
| Dati: | Base spazio | Altezza spazio | Sup. spazio | Sup. totale |
| | 1,40 | 2,00 | 2,80 | 2,80 |
| Note: | Impianto posto in aderenza alla parete | | | |



| | | | | |
|-------------------|-------------------------------------|----------------|-------------|-------------|
| Impianto N.: | 541 | | | |
| Ubicazione N.: | 255 | | | |
| Indirizzo: | Via Abbazia | | | |
| Zona urbana: | SANTA CATERINA - S. BRUNELLO - VITO | | | |
| Zona PGI: | Zona A3 | | | |
| Planimetria n.: | 61 | | | |
| Utilizzo: | Pubblica affissione | | | |
| Ipotesi utilizzo: | Pubblica Affissione Istituzionale | | | |
| Tipologia: | Stendardo | | | |
| Orientamento: | Parallelo | | | |
| Numero impianti: | 1 | Numero spazi: | | 1 |
| Dati: | Base spazio | Altezza spazio | Sup. spazio | Sup. totale |
| | 1,40 | 2,00 | 2,80 | 2,80 |
| Note: | Impianti posti in aderenza al muro | | | |



| | | | | |
|-------------------|-------------------------------------|----------------|-------------|-------------|
| Impianto N.: | 542 | | | |
| Ubicazione N.: | 255 | | | |
| Indirizzo: | Via Abbazia | | | |
| Zona urbana: | SANTA CATERINA - S. BRUNELLO - VITO | | | |
| Zona PGI: | Zona A3 | | | |
| Planimetria n.: | 61 | | | |
| Utilizzo: | Pubblica affissione | | | |
| Ipotesi utilizzo: | Pubblica Affissione Istituzionale | | | |
| Tipologia: | Stendardo | | | |
| Orientamento: | Parallelo | | | |
| Numero impianti: | 1 | Numero spazi: | | 1 |
| Dati: | Base spazio | Altezza spazio | Sup. spazio | Sup. totale |
| | 1,40 | 2,00 | 2,80 | 2,80 |
| Note: | Impianti posti in aderenza al muro | | | |



| | | | | |
|-------------------|---------------------------------------|----------------|-------------|-------------|
| Impianto N.: | 543 | | | |
| Ubicazione N.: | 257 | | | |
| Indirizzo: | Via Vito Superiore | | | |
| Zona urbana: | SANTA CATERINA - S. BRUNELLO - VITO | | | |
| Zona PGI: | Zona A3 | | | |
| Planimetria n.: | 62 | | | |
| Utilizzo: | Pubblica affissione | | | |
| Ipotesi utilizzo: | Pubblica Affissione Istituzionale | | | |
| Tipologia: | Stendardo | | | |
| Orientamento: | Parallelo | | | |
| Numero impianti: | 1 | Numero spazi: | | 1 |
| Dati: | Base spazio | Altezza spazio | Sup. spazio | Sup. totale |
| | 1,40 | 2,00 | 2,80 | 2,80 |
| Note: | Impianto posto in aderenza al cordolo | | | |



| | | | | |
|-------------------|--|----------------|-------------|-------------|
| Impianto N.: | 544 | | | |
| Ubicazione N.: | 258 | | | |
| Indirizzo: | Via Vito Superiore | | | |
| Zona urbana: | SANTA CATERINA - S. BRUNELLO - VITO | | | |
| Zona PGI: | Zona A3 | | | |
| Planimetria n.: | 62 | | | |
| Utilizzo: | Pubblica affissione | | | |
| Ipotesi utilizzo: | Pubblica Affissione Istituzionale | | | |
| Tipologia: | Stendardo | | | |
| Orientamento: | Parallelo | | | |
| Numero impianti: | 1 | Numero spazi: | | 1 |
| Dati: | Base spazio | Altezza spazio | Sup. spazio | Sup. totale |
| | 1,40 | 2,00 | 2,80 | 2,80 |
| Note: | Impianti posti in aderenza al muretto, in sostituzione degli esistenti | | | |



| | | | | |
|-------------------|--|----------------|-------------|-------------|
| Impianto N.: | 545 | | | |
| Ubicazione N.: | 258 | | | |
| Indirizzo: | Via Vito Superiore | | | |
| Zona urbana: | SANTA CATERINA - S. BRUNELLO - VITO | | | |
| Zona PGI: | Zona A3 | | | |
| Planimetria n.: | 62 | | | |
| Utilizzo: | Pubblica affissione | | | |
| Ipotesi utilizzo: | Pubblica Affissione Istituzionale | | | |
| Tipologia: | Stendardo | | | |
| Orientamento: | Parallelo | | | |
| Numero impianti: | 1 | Numero spazi: | | 1 |
| Dati: | Base spazio | Altezza spazio | Sup. spazio | Sup. totale |
| | 1,40 | 2,00 | 2,80 | 2,80 |
| Note: | Impianti posti in aderenza al muretto, in sostituzione degli esistenti | | | |



| | | | | |
|-------------------|-------------------------------------|----------------|-------------|-------------|
| Impianto N.: | 546 | | | |
| Ubicazione N.: | 259 | | | |
| Indirizzo: | Via Vito Inferiore | | | |
| Zona urbana: | SANTA CATERINA - S. BRUNELLO - VITO | | | |
| Zona PGI: | Zona A4 | | | |
| Planimetria n.: | 70 | | | |
| Utilizzo: | Affissione Diretta | | | |
| Ipotesi utilizzo: | Affissione Diretta | | | |
| Tipologia: | Poster montanti | | | |
| Orientamento: | Parallelo | | | |
| Numero impianti: | 1 | Numero spazi: | | 1 |
| Dati: | Base spazio | Altezza spazio | Sup. spazio | Sup. totale |
| | 6,00 | 3,00 | 18,00 | 18,00 |
| Note: | Impianti posti su marciapiede | | | |



| | | | | |
|-------------------|--|----------------|-------------|-------------|
| Impianto N.: | 548 | | | |
| Ubicazione N.: | 261 | | | |
| Indirizzo: | Via Vito | | | |
| Zona urbana: | SANTA CATERINA - S. BRUNELLO - VITO | | | |
| Zona PGI: | Zona A2 | | | |
| Planimetria n.: | 69 | | | |
| Utilizzo: | Pubblica affissione | | | |
| Ipotesi utilizzo: | Pubblica Affissione Commerciale | | | |
| Tipologia: | Stendardo | | | |
| Orientamento: | Parallelo | | | |
| Numero impianti: | 1 | Numero spazi: | | 1 |
| Dati: | Base spazio | Altezza spazio | Sup. spazio | Sup. totale |
| | 1,40 | 2,00 | 2,80 | 2,80 |
| Note: | Impianto posto in aderenza alla recinzione | | | |



| | | | | |
|-------------------|--|----------------|-------------|-------------|
| Impianto N.: | 549 | | | |
| Ubicazione N.: | 262 | | | |
| Indirizzo: | Via Vito | | | |
| Zona urbana: | SANTA CATERINA - S. BRUNELLO - VITO | | | |
| Zona PGI: | Zona A2 | | | |
| Planimetria n.: | 69 | | | |
| Utilizzo: | Affissione Diretta | | | |
| Ipotesi utilizzo: | Affissione Diretta | | | |
| Tipologia: | Stendardo | | | |
| Orientamento: | Parallelo | | | |
| Numero impianti: | 1 | Numero spazi: | | 2 |
| Dati: | Base spazio | Altezza spazio | Sup. spazio | Sup. totale |
| | 1,40 | 2,00 | 2,80 | 5,60 |
| Note: | Impianto posto in aderenza a cordolo divisorio | | | |



| | | | | |
|-------------------|--|----------------|-------------|-------------|
| Impianto N.: | 550 | | | |
| Ubicazione N.: | 263 | | | |
| Indirizzo: | Via Argine Sx Dell'Annunziata | | | |
| Zona urbana: | SANTA CATERINA - S. BRUNELLO - VITO | | | |
| Zona PGI: | Zona A3 | | | |
| Planimetria n.: | 69 | | | |
| Utilizzo: | Pubblica affissione | | | |
| Ipotesi utilizzo: | Pubblica Affissione Commerciale | | | |
| Tipologia: | Stendardo | | | |
| Orientamento: | Parallelo | | | |
| Numero impianti: | 1 | Numero spazi: | | 1 |
| Dati: | Base spazio | Altezza spazio | Sup. spazio | Sup. totale |
| | 1,40 | 2,00 | 2,80 | 2,80 |
| Note: | Impianti posti in aderenza al muro di contenimento | | | |



| | | | | |
|-------------------|--|----------------|-------------|-------------|
| Impianto N.: | 551 | | | |
| Ubicazione N.: | 263 | | | |
| Indirizzo: | Via Argine Sx Dell'Annunziata | | | |
| Zona urbana: | SANTA CATERINA - S. BRUNELLO - VITO | | | |
| Zona PGI: | Zona A3 | | | |
| Planimetria n.: | 69 | | | |
| Utilizzo: | Pubblica affissione | | | |
| Ipotesi utilizzo: | Pubblica Affissione Commerciale | | | |
| Tipologia: | Stendardo | | | |
| Orientamento: | Parallelo | | | |
| Numero impianti: | 1 | Numero spazi: | | 1 |
| Dati: | Base spazio | Altezza spazio | Sup. spazio | Sup. totale |
| | 1,40 | 2,00 | 2,80 | 2,80 |
| Note: | Impianti posti in aderenza al muro di contenimento | | | |



| | | | | |
|-------------------|---|----------------|-------------|-------------|
| Impianto N.: | 552 | | | |
| Ubicazione N.: | 264 | | | |
| Indirizzo: | Via Manfroce Nicola | | | |
| Zona urbana: | SANTA CATERINA - S. BRUNELLO - VITO | | | |
| Zona PGI: | Zona A2 | | | |
| Planimetria n.: | 69 | | | |
| Utilizzo: | Affissione Diretta | | | |
| Ipotesi utilizzo: | Affissione Diretta | | | |
| Tipologia: | Stendardo | | | |
| Orientamento: | Parallelo | | | |
| Numero impianti: | 1 | Numero spazi: | | 2 |
| Dati: | Base spazio | Altezza spazio | Sup. spazio | Sup. totale |
| | 1,00 | 1,40 | 1,40 | 2,80 |
| Note: | Impianto posto in aderenza al muretto di contenimento, a fianco pensilina | | | |



| | | | | |
|-------------------|--|----------------|-------------|-------------|
| Impianto N.: | 553 | | | |
| Ubicazione N.: | 266 | | | |
| Indirizzo: | Via Manfroce Nicola | | | |
| Zona urbana: | SANTA CATERINA - S. BRUNELLO - VITO | | | |
| Zona PGI: | Zona A3 | | | |
| Planimetria n.: | 69 | | | |
| Utilizzo: | Pubblica affissione | | | |
| Ipotesi utilizzo: | Pubblica Affissione Commerciale | | | |
| Tipologia: | Stendardo | | | |
| Orientamento: | Inclinato | | | |
| Numero impianti: | 1 | Numero spazi: | | 2 |
| Dati: | Base spazio | Altezza spazio | Sup. spazio | Sup. totale |
| | 1,40 | 2,00 | 2,80 | 5,60 |
| Note: | Impianto posto in aderenza a muretto divisorio area parcheggio | | | |



| | | | | |
|-------------------|---|----------------|-------------|-------------|
| Impianto N.: | 554 | | | |
| Ubicazione N.: | 267 | | | |
| Indirizzo: | Via della Liberta' | | | |
| Zona urbana: | SANTA CATERINA - S. BRUNELLO - VITO | | | |
| Zona PGI: | Zona A4 | | | |
| Planimetria n.: | 69 | | | |
| Utilizzo: | Affissione Diretta | | | |
| Ipotesi utilizzo: | Affissione Diretta | | | |
| Tipologia: | Stendardo | | | |
| Orientamento: | Parallelo | | | |
| Numero impianti: | 1 | Numero spazi: | | 2 |
| Dati: | Base spazio | Altezza spazio | Sup. spazio | Sup. totale |
| | 1,40 | 2,00 | 2,80 | 5,60 |
| Note: | Impianto posto a fianco dell'edicola, in aderenza muretto divisorio | | | |



| | | | | |
|-------------------|---|----------------|-------------|-------------|
| Impianto N.: | 555 | | | |
| Ubicazione N.: | 268 | | | |
| Indirizzo: | Via Manfroce Nicola | | | |
| Zona urbana: | SANTA CATERINA - S. BRUNELLO - VITO | | | |
| Zona PGI: | Zona A4 | | | |
| Planimetria n.: | 69 | | | |
| Utilizzo: | Affissione Diretta | | | |
| Ipotesi utilizzo: | Affissione Diretta | | | |
| Tipologia: | Stendardo | | | |
| Orientamento: | Parallelo | | | |
| Numero impianti: | 1 | Numero spazi: | | 2 |
| Dati: | Base spazio | Altezza spazio | Sup. spazio | Sup. totale |
| | 1,40 | 2,00 | 2,80 | 5,60 |
| Note: | Impianti posti in aderenza al cordolo divisorio | | | |



| | | | | |
|-------------------|---|----------------|-------------|-------------|
| Impianto N.: | 556 | | | |
| Ubicazione N.: | 268 | | | |
| Indirizzo: | Via Manfroce Nicola | | | |
| Zona urbana: | SANTA CATERINA - S. BRUNELLO - VITO | | | |
| Zona PGI: | Zona A4 | | | |
| Planimetria n.: | 69 | | | |
| Utilizzo: | Affissione Diretta | | | |
| Ipotesi utilizzo: | Affissione Diretta | | | |
| Tipologia: | Stendardo | | | |
| Orientamento: | Parallelo | | | |
| Numero impianti: | 1 | Numero spazi: | | 2 |
| Dati: | Base spazio | Altezza spazio | Sup. spazio | Sup. totale |
| | 1,40 | 2,00 | 2,80 | 5,60 |
| Note: | Impianti posti in aderenza al cordolo divisorio | | | |



| | | | | |
|-------------------|---------------------------------------|----------------|-------------|-------------|
| Impianto N.: | 557 | | | |
| Ubicazione N.: | 269 | | | |
| Indirizzo: | Via della Liberta' | | | |
| Zona urbana: | SANTA CATERINA - S. BRUNELLO - VITO | | | |
| Zona PGI: | Zona A2 | | | |
| Planimetria n.: | 69 | | | |
| Utilizzo: | Pubblica affissione | | | |
| Ipotesi utilizzo: | Pubblica Affissione Commerciale | | | |
| Tipologia: | Stendardo | | | |
| Orientamento: | Inclinato | | | |
| Numero impianti: | 1 | Numero spazi: | | 1 |
| Dati: | Base spazio | Altezza spazio | Sup. spazio | Sup. totale |
| | 1,40 | 2,00 | 2,80 | 2,80 |
| Note: | Impianto posto in aderenza al muretto | | | |



| | | | | |
|-------------------|--|----------------|-------------|-------------|
| Impianto N.: | 558 | | | |
| Ubicazione N.: | 270 | | | |
| Indirizzo: | Via della Liberta' | | | |
| Zona urbana: | SANTA CATERINA - S. BRUNELLO - VITO | | | |
| Zona PGI: | Zona A2 | | | |
| Planimetria n.: | 69 | | | |
| Utilizzo: | Affissione Diretta | | | |
| Ipotesi utilizzo: | Affissione Diretta | | | |
| Tipologia: | Stendardo | | | |
| Orientamento: | Parallelo | | | |
| Numero impianti: | 1 | Numero spazi: | | 2 |
| Dati: | Base spazio | Altezza spazio | Sup. spazio | Sup. totale |
| | 1,40 | 2,00 | 2,80 | 5,60 |
| Note: | Impianto posto in aderenza a cordolo divisorio | | | |



| | | | | |
|-------------------|--|----------------|-------------|-------------|
| Impianto N.: | 559 | | | |
| Ubicazione N.: | 393 | | | |
| Indirizzo: | Via Santa Caterina d'Alessandria | | | |
| Zona urbana: | SANTA CATERINA - S. BRUNELLO - VITO | | | |
| Zona PGI: | Zona A4 | | | |
| Planimetria n.: | 68 | | | |
| Utilizzo: | Pubblica affissione | | | |
| Ipotesi utilizzo: | Affissione Necrologica | | | |
| Tipologia: | Tabella | | | |
| Orientamento: | Parallelo | | | |
| Numero impianti: | 1 | Numero spazi: | | 1 |
| Dati: | Base spazio | Altezza spazio | Sup. spazio | Sup. totale |
| | 1,00 | 1,40 | 1,40 | 1,40 |
| Note: | Impianto posto in aderenza alla parete | | | |



| | | | | |
|-------------------|--|----------------|-------------|-------------|
| Impianto N.: | 560 | | | |
| Ubicazione N.: | 395 | | | |
| Indirizzo: | Via Santa Caterina d'Alessandria | | | |
| Zona urbana: | SANTA CATERINA - S. BRUNELLO - VITO | | | |
| Zona PGI: | Zona A2 | | | |
| Planimetria n.: | 68 | | | |
| Utilizzo: | Pubblica affissione | | | |
| Ipotesi utilizzo: | Pubblica Affissione Istituzionale | | | |
| Tipologia: | Stendardo | | | |
| Orientamento: | Parallelo | | | |
| Numero impianti: | 1 | Numero spazi: | | 1 |
| Dati: | Base spazio | Altezza spazio | Sup. spazio | Sup. totale |
| | 1,40 | 2,00 | 2,80 | 2,80 |
| Note: | Impianto posto in aderenza alla parete | | | |



| | | | | |
|-------------------|--|----------------|-------------|-------------|
| Impianto N.: | 561 | | | |
| Ubicazione N.: | 396 | | | |
| Indirizzo: | Via Santa Caterina d'Alessandria | | | |
| Zona urbana: | SANTA CATERINA - S. BRUNELLO - VITO | | | |
| Zona PGI: | Zona A2 | | | |
| Planimetria n.: | 68 | | | |
| Utilizzo: | Pubblica affissione | | | |
| Ipotesi utilizzo: | Affissione Necrologica | | | |
| Tipologia: | Stendardo | | | |
| Orientamento: | Ortogonale | | | |
| Numero impianti: | 1 | Numero spazi: | | 1 |
| Dati: | Base spazio | Altezza spazio | Sup. spazio | Sup. totale |
| | 1,00 | 1,40 | 1,40 | 1,40 |
| Note: | Impianto posto uno per pianerottolo intermedio rampa di scale | | | |



| | | | | |
|-------------------|--|----------------|-------------|-------------|
| Impianto N.: | 562 | | | |
| Ubicazione N.: | 397 | | | |
| Indirizzo: | Via Montello | | | |
| Zona urbana: | SANTA CATERINA - S. BRUNELLO - VITO | | | |
| Zona PGI: | Zona A2 | | | |
| Planimetria n.: | 59 | | | |
| Utilizzo: | Affissione Diretta | | | |
| Ipotesi utilizzo: | Affissione Diretta | | | |
| Tipologia: | Stendardo | | | |
| Orientamento: | Parallelo | | | |
| Numero impianti: | 1 | Numero spazi: | | 1 |
| Dati: | Base spazio | Altezza spazio | Sup. spazio | Sup. totale |
| | 1,00 | 1,40 | 1,40 | 1,40 |
| Note: | Impianti posti in aderenza alla recinzione | | | |



| | | | | |
|-------------------|--|----------------|-------------|-------------|
| Impianto N.: | 563 | | | |
| Ubicazione N.: | 397 | | | |
| Indirizzo: | Via Montello | | | |
| Zona urbana: | SANTA CATERINA - S. BRUNELLO - VITO | | | |
| Zona PGI: | Zona A2 | | | |
| Planimetria n.: | 59 | | | |
| Utilizzo: | Affissione Diretta | | | |
| Ipotesi utilizzo: | Affissione Diretta | | | |
| Tipologia: | Stendardo | | | |
| Orientamento: | Parallelo | | | |
| Numero impianti: | 1 | Numero spazi: | | 1 |
| Dati: | Base spazio | Altezza spazio | Sup. spazio | Sup. totale |
| | 1,00 | 1,40 | 1,40 | 1,40 |
| Note: | Impianti posti in aderenza alla recinzione | | | |



| | | | | |
|-------------------|-------------------------------------|----------------|-------------|-------------|
| Impianto N.: | 564 | | | |
| Ubicazione N.: | 399 | | | |
| Indirizzo: | Via Santa Caterina d'Alessandria | | | |
| Zona urbana: | SANTA CATERINA - S. BRUNELLO - VITO | | | |
| Zona PGI: | Zona A2 | | | |
| Planimetria n.: | 60 | | | |
| Utilizzo: | Affissione Diretta | | | |
| Ipotesi utilizzo: | Affissione Diretta | | | |
| Tipologia: | Tabella | | | |
| Orientamento: | Parallelo | | | |
| Numero impianti: | 1 | Numero spazi: | | 1 |
| Dati: | Base spazio | Altezza spazio | Sup. spazio | Sup. totale |
| | 1,40 | 2,00 | 2,80 | 2,80 |
| Note: | Impianti posti in aderenza al muro | | | |



| | | | | |
|-------------------|-------------------------------------|----------------|-------------|-------------|
| Impianto N.: | 565 | | | |
| Ubicazione N.: | 399 | | | |
| Indirizzo: | Via Santa Caterina d'Alessandria | | | |
| Zona urbana: | SANTA CATERINA - S. BRUNELLO - VITO | | | |
| Zona PGI: | Zona A2 | | | |
| Planimetria n.: | 60 | | | |
| Utilizzo: | Affissione Diretta | | | |
| Ipotesi utilizzo: | Affissione Diretta | | | |
| Tipologia: | Tabella | | | |
| Orientamento: | Parallelo | | | |
| Numero impianti: | 1 | Numero spazi: | | 1 |
| Dati: | Base spazio | Altezza spazio | Sup. spazio | Sup. totale |
| | 1,40 | 2,00 | 2,80 | 2,80 |
| Note: | Impianti posti in aderenza al muro | | | |



| | | | | |
|-------------------|-------------------------------------|----------------|-------------|-------------|
| Impianto N.: | 566 | | | |
| Ubicazione N.: | 399 | | | |
| Indirizzo: | Via Santa Caterina d'Alessandria | | | |
| Zona urbana: | SANTA CATERINA - S. BRUNELLO - VITO | | | |
| Zona PGI: | Zona A2 | | | |
| Planimetria n.: | 60 | | | |
| Utilizzo: | Affissione Diretta | | | |
| Ipotesi utilizzo: | Affissione Diretta | | | |
| Tipologia: | Tabella | | | |
| Orientamento: | Parallelo | | | |
| Numero impianti: | 1 | Numero spazi: | | 1 |
| Dati: | Base spazio | Altezza spazio | Sup. spazio | Sup. totale |
| | 1,40 | 2,00 | 2,80 | 2,80 |
| Note: | Impianti posti in aderenza al muro | | | |



| | | | | |
|-------------------|-------------------------------------|----------------|-------------|-------------|
| Impianto N.: | 567 | | | |
| Ubicazione N.: | 399 | | | |
| Indirizzo: | Via Santa Caterina d'Alessandria | | | |
| Zona urbana: | SANTA CATERINA - S. BRUNELLO - VITO | | | |
| Zona PGI: | Zona A2 | | | |
| Planimetria n.: | 60 | | | |
| Utilizzo: | Affissione Diretta | | | |
| Ipotesi utilizzo: | Affissione Diretta | | | |
| Tipologia: | Tabella | | | |
| Orientamento: | Parallelo | | | |
| Numero impianti: | 1 | Numero spazi: | | 1 |
| Dati: | Base spazio | Altezza spazio | Sup. spazio | Sup. totale |
| | 1,40 | 2,00 | 2,80 | 2,80 |
| Note: | Impianti posti in aderenza al muro | | | |



| | | | | |
|-------------------|-------------------------------------|----------------|-------------|-------------|
| Impianto N.: | 568 | | | |
| Ubicazione N.: | 399 | | | |
| Indirizzo: | Via Santa Caterina d'Alessandria | | | |
| Zona urbana: | SANTA CATERINA - S. BRUNELLO - VITO | | | |
| Zona PGI: | Zona A2 | | | |
| Planimetria n.: | 60 | | | |
| Utilizzo: | Affissione Diretta | | | |
| Ipotesi utilizzo: | Affissione Diretta | | | |
| Tipologia: | Tabella | | | |
| Orientamento: | Parallelo | | | |
| Numero impianti: | 1 | Numero spazi: | | 1 |
| Dati: | Base spazio | Altezza spazio | Sup. spazio | Sup. totale |
| | 1,40 | 2,00 | 2,80 | 2,80 |
| Note: | Impianti posti in aderenza al muro | | | |



| | | | | |
|-------------------|--|----------------|-------------|-------------|
| Impianto N.: | 569 | | | |
| Ubicazione N.: | 400 | | | |
| Indirizzo: | Via Santa Caterina d'Alessandria | | | |
| Zona urbana: | SANTA CATERINA - S. BRUNELLO - VITO | | | |
| Zona PGI: | Zona A2 | | | |
| Planimetria n.: | 60 | | | |
| Utilizzo: | Pubblica affissione | | | |
| Ipotesi utilizzo: | Pubblica Affissione Istituzionale | | | |
| Tipologia: | Stendardo | | | |
| Orientamento: | Parallelo | | | |
| Numero impianti: | 1 | Numero spazi: | | 2 |
| Dati: | Base spazio | Altezza spazio | Sup. spazio | Sup. totale |
| | 1,00 | 1,40 | 1,40 | 2,80 |
| Note: | Impianti posti in aderenza a isola verde, dal lato del marciapiede | | | |



| | | | | |
|-------------------|---|----------------|-------------|-------------|
| Impianto N.: | 570 | | | |
| Ubicazione N.: | 401 | | | |
| Indirizzo: | Via Vecchia Pentimele | | | |
| Zona urbana: | SANTA CATERINA - S. BRUNELLO - VITO | | | |
| Zona PGI: | Zona A2 | | | |
| Planimetria n.: | 60 | | | |
| Utilizzo: | Affissione Diretta | | | |
| Ipotesi utilizzo: | Affissione Diretta | | | |
| Tipologia: | Poster a muro | | | |
| Orientamento: | Parallelo | | | |
| Numero impianti: | 1 | Numero spazi: | | 1 |
| Dati: | Base spazio | Altezza spazio | Sup. spazio | Sup. totale |
| | 6,00 | 3,00 | 18,00 | 18,00 |
| Note: | Impianto posto sul muro di contenimento della rampa | | | |



| | | | | |
|-------------------|---|----------------|-------------|-------------|
| Impianto N.: | 571 | | | |
| Ubicazione N.: | 402 | | | |
| Indirizzo: | Via Italia | | | |
| Zona urbana: | SANTA CATERINA - S. BRUNELLO - VITO | | | |
| Zona PGI: | Zona A2 | | | |
| Planimetria n.: | 60 | | | |
| Utilizzo: | Affissione Diretta | | | |
| Ipotesi utilizzo: | Affissione Diretta | | | |
| Tipologia: | Poster a muro | | | |
| Orientamento: | Parallelo | | | |
| Numero impianti: | 1 | Numero spazi: | | 1 |
| Dati: | Base spazio | Altezza spazio | Sup. spazio | Sup. totale |
| | 6,00 | 3,00 | 18,00 | 18,00 |
| Note: | Impianti posti in aderenza al muro, in sostituzione degli esistenti | | | |



| | | | | |
|-------------------|---|----------------|-------------|-------------|
| Impianto N.: | 572 | | | |
| Ubicazione N.: | 402 | | | |
| Indirizzo: | Via Italia | | | |
| Zona urbana: | SANTA CATERINA - S. BRUNELLO - VITO | | | |
| Zona PGI: | Zona A2 | | | |
| Planimetria n.: | 60 | | | |
| Utilizzo: | Affissione Diretta | | | |
| Ipotesi utilizzo: | Affissione Diretta | | | |
| Tipologia: | Poster a muro | | | |
| Orientamento: | Parallelo | | | |
| Numero impianti: | 1 | Numero spazi: | | 1 |
| Dati: | Base spazio | Altezza spazio | Sup. spazio | Sup. totale |
| | 6,00 | 3,00 | 18,00 | 18,00 |
| Note: | Impianti posti in aderenza al muro, in sostituzione degli esistenti | | | |



| | | | | |
|-------------------|---|----------------|-------------|-------------|
| Impianto N.: | 573 | | | |
| Ubicazione N.: | 402 | | | |
| Indirizzo: | Via Italia | | | |
| Zona urbana: | SANTA CATERINA - S. BRUNELLO - VITO | | | |
| Zona PGI: | Zona A2 | | | |
| Planimetria n.: | 60 | | | |
| Utilizzo: | Affissione Diretta | | | |
| Ipotesi utilizzo: | Affissione Diretta | | | |
| Tipologia: | Poster a muro | | | |
| Orientamento: | Parallelo | | | |
| Numero impianti: | 1 | Numero spazi: | | 1 |
| Dati: | Base spazio | Altezza spazio | Sup. spazio | Sup. totale |
| | 6,00 | 3,00 | 18,00 | 18,00 |
| Note: | Impianti posti in aderenza al muro, in sostituzione degli esistenti | | | |



| | | | | |
|-------------------|---|----------------|-------------|-------------|
| Impianto N.: | 574 | | | |
| Ubicazione N.: | 402 | | | |
| Indirizzo: | Via Italia | | | |
| Zona urbana: | SANTA CATERINA - S. BRUNELLO - VITO | | | |
| Zona PGI: | Zona A2 | | | |
| Planimetria n.: | 60 | | | |
| Utilizzo: | Affissione Diretta | | | |
| Ipotesi utilizzo: | Affissione Diretta | | | |
| Tipologia: | Poster a muro | | | |
| Orientamento: | Parallelo | | | |
| Numero impianti: | 1 | Numero spazi: | | 1 |
| Dati: | Base spazio | Altezza spazio | Sup. spazio | Sup. totale |
| | 6,00 | 3,00 | 18,00 | 18,00 |
| Note: | Impianti posti in aderenza al muro, in sostituzione degli esistenti | | | |



| | | | | |
|-------------------|---|----------------|-------------|-------------|
| Impianto N.: | 575 | | | |
| Ubicazione N.: | 402 | | | |
| Indirizzo: | Via Italia | | | |
| Zona urbana: | SANTA CATERINA - S. BRUNELLO - VITO | | | |
| Zona PGI: | Zona A2 | | | |
| Planimetria n.: | 60 | | | |
| Utilizzo: | Affissione Diretta | | | |
| Ipotesi utilizzo: | Affissione Diretta | | | |
| Tipologia: | Poster a muro | | | |
| Orientamento: | Parallelo | | | |
| Numero impianti: | 1 | Numero spazi: | | 1 |
| Dati: | Base spazio | Altezza spazio | Sup. spazio | Sup. totale |
| | 6,00 | 3,00 | 18,00 | 18,00 |
| Note: | Impianti posti in aderenza al muro, in sostituzione degli esistenti | | | |



| | | | | |
|-------------------|-------------------------------------|----------------|-------------|-------------|
| Impianto N.: | 576 | | | |
| Ubicazione N.: | 403 | | | |
| Indirizzo: | Via Italia | | | |
| Zona urbana: | SANTA CATERINA - S. BRUNELLO - VITO | | | |
| Zona PGI: | Zona A2 | | | |
| Planimetria n.: | 60 | | | |
| Utilizzo: | Pubblica affissione | | | |
| Ipotesi utilizzo: | Pubblica Affissione Commerciale | | | |
| Tipologia: | Poster a muro | | | |
| Orientamento: | Parallelo | | | |
| Numero impianti: | 1 | Numero spazi: | | 1 |
| Dati: | Base spazio | Altezza spazio | Sup. spazio | Sup. totale |
| | 6,00 | 3,00 | 18,00 | 18,00 |
| Note: | Impianto posto in aderenza al muro | | | |



| | | | | |
|-------------------|--|----------------|-------------|-------------|
| Impianto N.: | 577 | | | |
| Ubicazione N.: | 404 | | | |
| Indirizzo: | Via Italia | | | |
| Zona urbana: | SANTA CATERINA - S. BRUNELLO - VITO | | | |
| Zona PGI: | Zona A2 | | | |
| Planimetria n.: | 60 | | | |
| Utilizzo: | Affissione Diretta | | | |
| Ipotesi utilizzo: | Affissione Diretta | | | |
| Tipologia: | Stendardo | | | |
| Orientamento: | Parallelo | | | |
| Numero impianti: | 1 | Numero spazi: | | 1 |
| Dati: | Base spazio | Altezza spazio | Sup. spazio | Sup. totale |
| | 1,40 | 2,00 | 2,80 | 2,80 |
| Note: | Impianti posti in aderenza a muro, vicino a palina autobus | | | |



| | | | | |
|-------------------|--|----------------|-------------|-------------|
| Impianto N.: | 578 | | | |
| Ubicazione N.: | 404 | | | |
| Indirizzo: | Via Italia | | | |
| Zona urbana: | SANTA CATERINA - S. BRUNELLO - VITO | | | |
| Zona PGI: | Zona A2 | | | |
| Planimetria n.: | 60 | | | |
| Utilizzo: | Affissione Diretta | | | |
| Ipotesi utilizzo: | Affissione Diretta | | | |
| Tipologia: | Stendardo | | | |
| Orientamento: | Parallelo | | | |
| Numero impianti: | 1 | Numero spazi: | | 1 |
| Dati: | Base spazio | Altezza spazio | Sup. spazio | Sup. totale |
| | 1,40 | 2,00 | 2,80 | 2,80 |
| Note: | Impianti posti in aderenza a muro, vicino a palina autobus | | | |



| | | | | |
|-------------------|--|----------------|-------------|-------------|
| Impianto N.: | 579 | | | |
| Ubicazione N.: | 405 | | | |
| Indirizzo: | Via Italia | | | |
| Zona urbana: | SANTA CATERINA - S. BRUNELLO - VITO | | | |
| Zona PGI: | Zona A2 | | | |
| Planimetria n.: | 60 | | | |
| Utilizzo: | Pubblica affissione | | | |
| Ipotesi utilizzo: | Pubblica Affissione Commerciale | | | |
| Tipologia: | Stendardo | | | |
| Orientamento: | Parallelo | | | |
| Numero impianti: | 1 | Numero spazi: | | 1 |
| Dati: | Base spazio | Altezza spazio | Sup. spazio | Sup. totale |
| | 1,00 | 1,40 | 1,40 | 1,40 |
| Note: | Impianto posto in aderenza alla recinzione | | | |



| | | | | |
|-------------------|-------------------------------------|----------------|-------------|-------------|
| Impianto N.: | 580 | | | |
| Ubicazione N.: | 406 | | | |
| Indirizzo: | Via Italia | | | |
| Zona urbana: | SANTA CATERINA - S. BRUNELLO - VITO | | | |
| Zona PGI: | Zona A2 | | | |
| Planimetria n.: | 60 | | | |
| Utilizzo: | Affissione Diretta | | | |
| Ipotesi utilizzo: | Affissione Diretta | | | |
| Tipologia: | Tabella | | | |
| Orientamento: | Parallelo | | | |
| Numero impianti: | 1 | Numero spazi: | | 1 |
| Dati: | Base spazio | Altezza spazio | Sup. spazio | Sup. totale |
| | 1,40 | 2,00 | 2,80 | 2,80 |
| Note: | Impianti posti in aderenza al muro | | | |



| | | | | |
|-------------------|-------------------------------------|----------------|-------------|-------------|
| Impianto N.: | 581 | | | |
| Ubicazione N.: | 406 | | | |
| Indirizzo: | Via Italia | | | |
| Zona urbana: | SANTA CATERINA - S. BRUNELLO - VITO | | | |
| Zona PGI: | Zona A2 | | | |
| Planimetria n.: | 60 | | | |
| Utilizzo: | Affissione Diretta | | | |
| Ipotesi utilizzo: | Affissione Diretta | | | |
| Tipologia: | Tabella | | | |
| Orientamento: | Parallelo | | | |
| Numero impianti: | 1 | Numero spazi: | | 1 |
| Dati: | Base spazio | Altezza spazio | Sup. spazio | Sup. totale |
| | 1,40 | 2,00 | 2,80 | 2,80 |
| Note: | Impianti posti in aderenza al muro | | | |



| | | | | |
|-------------------|-------------------------------------|----------------|-------------|-------------|
| Impianto N.: | 582 | | | |
| Ubicazione N.: | 406 | | | |
| Indirizzo: | Via Italia | | | |
| Zona urbana: | SANTA CATERINA - S. BRUNELLO - VITO | | | |
| Zona PGI: | Zona A2 | | | |
| Planimetria n.: | 60 | | | |
| Utilizzo: | Affissione Diretta | | | |
| Ipotesi utilizzo: | Affissione Diretta | | | |
| Tipologia: | Tabella | | | |
| Orientamento: | Parallelo | | | |
| Numero impianti: | 1 | Numero spazi: | | 1 |
| Dati: | Base spazio | Altezza spazio | Sup. spazio | Sup. totale |
| | 1,40 | 2,00 | 2,80 | 2,80 |
| Note: | Impianti posti in aderenza al muro | | | |



| | | | | |
|-------------------|-------------------------------------|----------------|-------------|-------------|
| Impianto N.: | 583 | | | |
| Ubicazione N.: | 406 | | | |
| Indirizzo: | Via Italia | | | |
| Zona urbana: | SANTA CATERINA - S. BRUNELLO - VITO | | | |
| Zona PGI: | Zona A2 | | | |
| Planimetria n.: | 60 | | | |
| Utilizzo: | Affissione Diretta | | | |
| Ipotesi utilizzo: | Affissione Diretta | | | |
| Tipologia: | Tabella | | | |
| Orientamento: | Parallelo | | | |
| Numero impianti: | 1 | Numero spazi: | | 1 |
| Dati: | Base spazio | Altezza spazio | Sup. spazio | Sup. totale |
| | 1,40 | 2,00 | 2,80 | 2,80 |
| Note: | Impianti posti in aderenza al muro | | | |



| | | | | |
|-------------------|--|----------------|-------------|-------------|
| Impianto N.: | 584 | | | |
| Ubicazione N.: | 407 | | | |
| Indirizzo: | Via Italia | | | |
| Zona urbana: | SANTA CATERINA - S. BRUNELLO - VITO | | | |
| Zona PGI: | Zona A2 | | | |
| Planimetria n.: | 60 | | | |
| Utilizzo: | Pubblica affissione | | | |
| Ipotesi utilizzo: | Pubblica Affissione Istituzionale | | | |
| Tipologia: | Stendardo | | | |
| Orientamento: | Parallelo | | | |
| Numero impianti: | 1 | Numero spazi: | | 1 |
| Dati: | Base spazio | Altezza spazio | Sup. spazio | Sup. totale |
| | 1,00 | 1,40 | 1,40 | 1,40 |
| Note: | Impianto posto in aderenza al cordolo divisorio area verde | | | |



| | | | | |
|-------------------|-------------------------------------|----------------|-------------|-------------|
| Impianto N.: | 585 | | | |
| Ubicazione N.: | 411 | | | |
| Indirizzo: | Viale Boccioni Umberto | | | |
| Zona urbana: | SANTA CATERINA - S. BRUNELLO - VITO | | | |
| Zona PGI: | Zona A4 | | | |
| Planimetria n.: | 68 | | | |
| Utilizzo: | Pubblica affissione | | | |
| Ipotesi utilizzo: | Pubblica Affissione Istituzionale | | | |
| Tipologia: | Stendardo | | | |
| Orientamento: | Parallelo | | | |
| Numero impianti: | 1 | Numero spazi: | | 1 |
| Dati: | Base spazio | Altezza spazio | Sup. spazio | Sup. totale |
| | 1,40 | 2,00 | 2,80 | 2,80 |
| Note: | Impianto posto in aderenza a parete | | | |



| | | | | |
|-------------------|--|----------------|-------------|-------------|
| Impianto N.: | 586 | | | |
| Ubicazione N.: | 412 | | | |
| Indirizzo: | Viale Boccioni Umberto | | | |
| Zona urbana: | SANTA CATERINA - S. BRUNELLO - VITO | | | |
| Zona PGI: | Zona A4 | | | |
| Planimetria n.: | 68 | | | |
| Utilizzo: | Affissione Diretta | | | |
| Ipotesi utilizzo: | Affissione Diretta | | | |
| Tipologia: | Stendardo | | | |
| Orientamento: | Parallelo | | | |
| Numero impianti: | 1 | Numero spazi: | | 2 |
| Dati: | Base spazio | Altezza spazio | Sup. spazio | Sup. totale |
| | 1,40 | 2,00 | 2,80 | 5,60 |
| Note: | Impianti posti a 50 cm dal bordo del marciapiede | | | |



| | | | | |
|-------------------|--|----------------|-------------|-------------|
| Impianto N.: | 587 | | | |
| Ubicazione N.: | 412 | | | |
| Indirizzo: | Viale Boccioni Umberto | | | |
| Zona urbana: | SANTA CATERINA - S. BRUNELLO - VITO | | | |
| Zona PGI: | Zona A4 | | | |
| Planimetria n.: | 68 | | | |
| Utilizzo: | Affissione Diretta | | | |
| Ipotesi utilizzo: | Affissione Diretta | | | |
| Tipologia: | Stendardo | | | |
| Orientamento: | Parallelo | | | |
| Numero impianti: | 1 | Numero spazi: | | 2 |
| Dati: | Base spazio | Altezza spazio | Sup. spazio | Sup. totale |
| | 1,40 | 2,00 | 2,80 | 5,60 |
| Note: | Impianti posti a 50 cm dal bordo del marciapiede | | | |



| | | | | |
|-------------------|---|----------------|-------------|-------------|
| Impianto N.: | 588 | | | |
| Ubicazione N.: | 413 | | | |
| Indirizzo: | Viale Boccioni Umberto | | | |
| Zona urbana: | SANTA CATERINA - S. BRUNELLO - VITO | | | |
| Zona PGI: | Zona A4 | | | |
| Planimetria n.: | 68 | | | |
| Utilizzo: | Affissione Diretta | | | |
| Ipotesi utilizzo: | Affissione Diretta | | | |
| Tipologia: | Stendardo | | | |
| Orientamento: | Parallelo | | | |
| Numero impianti: | 1 | Numero spazi: | | 1 |
| Dati: | Base spazio | Altezza spazio | Sup. spazio | Sup. totale |
| | 1,00 | 1,40 | 1,40 | 1,40 |
| Note: | Impianti posti in aderenza a cordolo divisorio area verde | | | |



| | | | | |
|-------------------|---|----------------|-------------|-------------|
| Impianto N.: | 589 | | | |
| Ubicazione N.: | 413 | | | |
| Indirizzo: | Viale Boccioni Umberto | | | |
| Zona urbana: | SANTA CATERINA - S. BRUNELLO - VITO | | | |
| Zona PGI: | Zona A4 | | | |
| Planimetria n.: | 68 | | | |
| Utilizzo: | Affissione Diretta | | | |
| Ipotesi utilizzo: | Affissione Diretta | | | |
| Tipologia: | Stendardo | | | |
| Orientamento: | Parallelo | | | |
| Numero impianti: | 1 | Numero spazi: | | 1 |
| Dati: | Base spazio | Altezza spazio | Sup. spazio | Sup. totale |
| | 1,00 | 1,40 | 1,40 | 1,40 |
| Note: | Impianti posti in aderenza a cordolo divisorio area verde | | | |



| | | | | |
|-------------------|---|----------------|-------------|-------------|
| Impianto N.: | 590 | | | |
| Ubicazione N.: | 414 | | | |
| Indirizzo: | Via Argine Dx Dell'Annunziata | | | |
| Zona urbana: | SANTA CATERINA - S. BRUNELLO - VITO | | | |
| Zona PGI: | Zona A2 | | | |
| Planimetria n.: | 68 | | | |
| Utilizzo: | Pubblica affissione | | | |
| Ipotesi utilizzo: | Pubblica Affissione Istituzionale | | | |
| Tipologia: | Stendardo | | | |
| Orientamento: | Parallelo | | | |
| Numero impianti: | 1 | Numero spazi: | | 1 |
| Dati: | Base spazio | Altezza spazio | Sup. spazio | Sup. totale |
| | 1,00 | 1,40 | 1,40 | 1,40 |
| Note: | Impianto posto in aderenza a cordolo divisorio area verde | | | |



| | | | | |
|-------------------|-------------------------------------|----------------|-------------|-------------|
| Impianto N.: | 591 | | | |
| Ubicazione N.: | 415 | | | |
| Indirizzo: | Viale Boccioni Umberto | | | |
| Zona urbana: | SANTA CATERINA - S. BRUNELLO - VITO | | | |
| Zona PGI: | Zona A2 | | | |
| Planimetria n.: | 68 | | | |
| Utilizzo: | Pubblica affissione | | | |
| Ipotesi utilizzo: | Pubblica Affissione Istituzionale | | | |
| Tipologia: | Totem | | | |
| Orientamento: | Parallelo | | | |
| Numero impianti: | 1 | Numero spazi: | | 2 |
| Dati: | Base spazio | Altezza spazio | Sup. spazio | Sup. totale |
| | 1,40 | 2,00 | 2,80 | 5,60 |

Note:



| | | | | |
|-------------------|-------------------------------------|----------------|-------------|-------------|
| Impianto N.: | 592 | | | |
| Ubicazione N.: | 416 | | | |
| Indirizzo: | Viale Boccioni Umberto | | | |
| Zona urbana: | SANTA CATERINA - S. BRUNELLO - VITO | | | |
| Zona PGI: | Zona A2 | | | |
| Planimetria n.: | 68 | | | |
| Utilizzo: | Pubblica affissione | | | |
| Ipotesi utilizzo: | Pubblica Affissione Commerciale | | | |
| Tipologia: | Stendardo | | | |
| Orientamento: | Parallelo | | | |
| Numero impianti: | 1 | Numero spazi: | | 2 |
| Dati: | Base spazio | Altezza spazio | Sup. spazio | Sup. totale |
| | 1,40 | 2,00 | 2,80 | 5,60 |

Note: Impianti posti su isola spartitraffico, tra filare d'alberi



| | | | | |
|-------------------|-------------------------------------|----------------|-------------|-------------|
| Impianto N.: | 593 | | | |
| Ubicazione N.: | 416 | | | |
| Indirizzo: | Viale Boccioni Umberto | | | |
| Zona urbana: | SANTA CATERINA - S. BRUNELLO - VITO | | | |
| Zona PGI: | Zona A2 | | | |
| Planimetria n.: | 68 | | | |
| Utilizzo: | Pubblica affissione | | | |
| Ipotesi utilizzo: | Pubblica Affissione Commerciale | | | |
| Tipologia: | Stendardo | | | |
| Orientamento: | Parallelo | | | |
| Numero impianti: | 1 | Numero spazi: | | 2 |
| Dati: | Base spazio | Altezza spazio | Sup. spazio | Sup. totale |
| | 1,40 | 2,00 | 2,80 | 5,60 |

Note: Impianti posti su isola spartitraffico, tra filare d'alberi



| | | | | |
|-------------------|-------------------------------------|----------------|-------------|-------------|
| Impianto N.: | 594 | | | |
| Ubicazione N.: | 417 | | | |
| Indirizzo: | Viale Boccioni Umberto | | | |
| Zona urbana: | SANTA CATERINA - S. BRUNELLO - VITO | | | |
| Zona PGI: | Zona A2 | | | |
| Planimetria n.: | 68 | | | |
| Utilizzo: | Pubblica affissione | | | |
| Ipotesi utilizzo: | Pubblica Affissione Istituzionale | | | |
| Tipologia: | Totem | | | |
| Orientamento: | Parallelo | | | |
| Numero impianti: | 1 | Numero spazi: | | 2 |
| Dati: | Base spazio | Altezza spazio | Sup. spazio | Sup. totale |
| | 1,40 | 2,00 | 2,80 | 5,60 |

Note:



| | | | | |
|-------------------|-------------------------------------|----------------|-------------|-------------|
| Impianto N.: | 595 | | | |
| Ubicazione N.: | 418 | | | |
| Indirizzo: | Via Argine Dx Dell'Annunziata | | | |
| Zona urbana: | SANTA CATERINA - S. BRUNELLO - VITO | | | |
| Zona PGI: | Zona A2 | | | |
| Planimetria n.: | 68 | | | |
| Utilizzo: | Affissione Diretta | | | |
| Ipotesi utilizzo: | Affissione Diretta | | | |
| Tipologia: | Stendardo | | | |
| Orientamento: | Parallelo | | | |
| Numero impianti: | 1 | Numero spazi: | | 2 |
| Dati: | Base spazio | Altezza spazio | Sup. spazio | Sup. totale |
| | 1,00 | 1,40 | 1,40 | 2,80 |

Note: Impianto posto su isola spartitraffico



| | | | | |
|-------------------|-------------------------------------|----------------|-------------|-------------|
| Impianto N.: | 596 | | | |
| Ubicazione N.: | 419 | | | |
| Indirizzo: | Viale Boccioni Umberto | | | |
| Zona urbana: | SANTA CATERINA - S. BRUNELLO - VITO | | | |
| Zona PGI: | Zona A2 | | | |
| Planimetria n.: | 68 | | | |
| Utilizzo: | Pubblica affissione | | | |
| Ipotesi utilizzo: | Pubblica Affissione Commerciale | | | |
| Tipologia: | Stendardo | | | |
| Orientamento: | Parallelo | | | |
| Numero impianti: | 1 | Numero spazi: | | 2 |
| Dati: | Base spazio | Altezza spazio | Sup. spazio | Sup. totale |
| | 1,40 | 2,00 | 2,80 | 5,60 |

Note: Impianto posto su isola spartitraffico



| | | | | |
|-------------------|--|----------------|-------------|-------------|
| Impianto N.: | 597 | | | |
| Ubicazione N.: | 420 | | | |
| Indirizzo: | Viale Boccioni Umberto | | | |
| Zona urbana: | SANTA CATERINA - S. BRUNELLO - VITO | | | |
| Zona PGI: | Zona A2 | | | |
| Planimetria n.: | 68 | | | |
| Utilizzo: | Pubblica affissione | | | |
| Ipotesi utilizzo: | Pubblica Affissione Istituzionale | | | |
| Tipologia: | Stendardo | | | |
| Orientamento: | Inclinato | | | |
| Numero impianti: | 1 | Numero spazi: | | 1 |
| Dati: | Base spazio | Altezza spazio | Sup. spazio | Sup. totale |
| | 1,40 | 2,00 | 2,80 | 2,80 |
| Note: | Impianto posto in aderenza alla parete | | | |



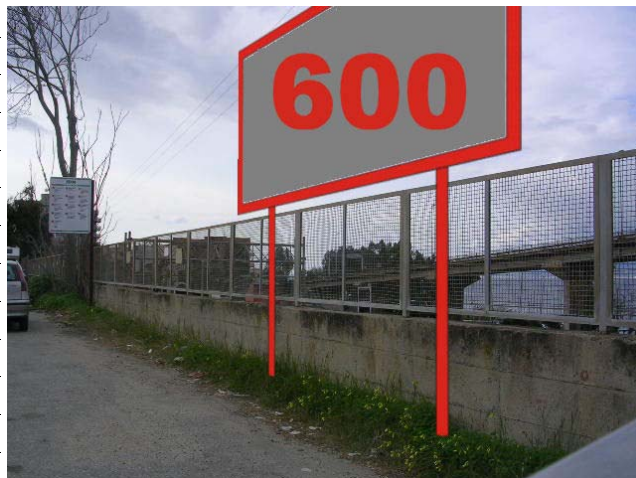
| | | | | |
|-------------------|--|----------------|-------------|-------------|
| Impianto N.: | 598 | | | |
| Ubicazione N.: | 695 | | | |
| Indirizzo: | Strada Statale SS 18/Nazionale Pentimele | | | |
| Zona urbana: | SANTA CATERINA - S. BRUNELLO - VITO | | | |
| Zona PGI: | Zona A2 | | | |
| Planimetria n.: | 53 | | | |
| Utilizzo: | Affissione Diretta | | | |
| Ipotesi utilizzo: | Affissione Diretta | | | |
| Tipologia: | Tabella | | | |
| Orientamento: | Parallelo | | | |
| Numero impianti: | 1 | Numero spazi: | | 1 |
| Dati: | Base spazio | Altezza spazio | Sup. spazio | Sup. totale |
| | 1,40 | 2,00 | 2,80 | 2,80 |
| Note: | Impianti posti in aderenza al muro | | | |



| | | | | |
|-------------------|--|----------------|-------------|-------------|
| Impianto N.: | 599 | | | |
| Ubicazione N.: | 695 | | | |
| Indirizzo: | Strada Statale SS 18/Nazionale Pentimele | | | |
| Zona urbana: | SANTA CATERINA - S. BRUNELLO - VITO | | | |
| Zona PGI: | Zona A2 | | | |
| Planimetria n.: | 53 | | | |
| Utilizzo: | Affissione Diretta | | | |
| Ipotesi utilizzo: | Affissione Diretta | | | |
| Tipologia: | Tabella | | | |
| Orientamento: | Parallelo | | | |
| Numero impianti: | 1 | Numero spazi: | | 1 |
| Dati: | Base spazio | Altezza spazio | Sup. spazio | Sup. totale |
| | 1,40 | 2,00 | 2,80 | 2,80 |
| Note: | Impianti posti in aderenza al muro | | | |



| | | | | |
|-------------------|--|----------------|-------------|-------------|
| Impianto N.: | 600 | | | |
| Ubicazione N.: | 696 | | | |
| Indirizzo: | Strada Statale SS 18/Nazionale Pentimele | | | |
| Zona urbana: | SANTA CATERINA - S. BRUNELLO - VITO | | | |
| Zona PGI: | Zona A2 | | | |
| Planimetria n.: | 53 | | | |
| Utilizzo: | Affissione Diretta | | | |
| Ipotesi utilizzo: | Affissione Diretta | | | |
| Tipologia: | Poster montanti | | | |
| Orientamento: | Parallelo | | | |
| Numero impianti: | 1 | Numero spazi: | | 1 |
| Dati: | Base spazio | Altezza spazio | Sup. spazio | Sup. totale |
| | 6,00 | 3,00 | 18,00 | 18,00 |
| Note: | Impianto posto in aderenza alla recinzione | | | |



| | | | | |
|-------------------|-------------------------------------|----------------|-------------|-------------|
| Impianto N.: | 601 | | | |
| Ubicazione N.: | 697 | | | |
| Indirizzo: | Via Florio Vincenzo | | | |
| Zona urbana: | SANTA CATERINA - S. BRUNELLO - VITO | | | |
| Zona PGI: | Zona A2 | | | |
| Planimetria n.: | 68 | | | |
| Utilizzo: | Pubblica affissione | | | |
| Ipotesi utilizzo: | Pubblica Affissione Commerciale | | | |
| Tipologia: | Stendardo | | | |
| Orientamento: | Parallelo | | | |
| Numero impianti: | 1 | Numero spazi: | | 1 |
| Dati: | Base spazio | Altezza spazio | Sup. spazio | Sup. totale |
| | 1,40 | 2,00 | 2,80 | 2,80 |
| Note: | Impianti posti in aderenza al muro | | | |



| | | | | |
|-------------------|-------------------------------------|----------------|-------------|-------------|
| Impianto N.: | 602 | | | |
| Ubicazione N.: | 697 | | | |
| Indirizzo: | Via Florio Vincenzo | | | |
| Zona urbana: | SANTA CATERINA - S. BRUNELLO - VITO | | | |
| Zona PGI: | Zona A2 | | | |
| Planimetria n.: | 68 | | | |
| Utilizzo: | Pubblica affissione | | | |
| Ipotesi utilizzo: | Pubblica Affissione Commerciale | | | |
| Tipologia: | Stendardo | | | |
| Orientamento: | Parallelo | | | |
| Numero impianti: | 1 | Numero spazi: | | 1 |
| Dati: | Base spazio | Altezza spazio | Sup. spazio | Sup. totale |
| | 1,40 | 2,00 | 2,80 | 2,80 |
| Note: | Impianti posti in aderenza al muro | | | |

