

Impianto N.:	1			
Ubicazione N.:	17			
Indirizzo:	Via Caprera			
Zona urbana:	CENTRO STORICO			
Zona PGI:	Zona vietata (Art. 5.5)			
Planimetria n.:	87			
Utilizzo:	Pubblica affissione			
Ipotesi utilizzo:	Pubblica Affissione Istituzionale			
Tipologia:	Tabella			
Orientamento:	Parallelo			
Numero impianti:	1	Numero spazi:		1
Dati:	Base spazio	Altezza spazio	Sup. spazio	Sup. totale
	0,70	1,00	0,70	0,70
Note:	Impianto posto in aderenza alla parete			



Impianto N.:	2			
Ubicazione N.:	17			
Indirizzo:	Via Caprera			
Zona urbana:	CENTRO STORICO			
Zona PGI:	Zona vietata (Art. 5.5)			
Planimetria n.:	87			
Utilizzo:	Pubblica affissione			
Ipotesi utilizzo:	Pubblica Affissione Istituzionale			
Tipologia:	Tabella			
Orientamento:	Parallelo			
Numero impianti:	1	Numero spazi:		1
Dati:	Base spazio	Altezza spazio	Sup. spazio	Sup. totale
	0,70	1,00	0,70	0,70
Note:	Impianto posto in aderenza alla parete			



Impianto N.:	3			
Ubicazione N.:	2206			
Indirizzo:	Via 2 Settembre			
Zona urbana:	CENTRO STORICO			
Zona PGI:	Zona A2			
Planimetria n.:	77			
Utilizzo:	Pubblica affissione			
Ipotesi utilizzo:	Pubblica Affissione Istituzionale			
Tipologia:	Stendardo			
Orientamento:	Parallelo			
Numero impianti:	1	Numero spazi:		1
Dati:	Base spazio	Altezza spazio	Sup. spazio	Sup. totale
	0,70	1,00	0,70	0,70
Note:				



Impianto N.:	4			
Ubicazione N.:	2206			
Indirizzo:	Via 2 Settembre			
Zona urbana:	CENTRO STORICO			
Zona PGI:	Zona A2			
Planimetria n.:	77			
Utilizzo:	Pubblica affissione			
Ipotesi utilizzo:	Pubblica Affissione Istituzionale			
Tipologia:	Stendardo			
Orientamento:	Parallelo			
Numero impianti:	1	Numero spazi:		1
Dati:	Base spazio	Altezza spazio	Sup. spazio	Sup. totale
	0,70	1,00	0,70	0,70

Note:



Impianto N.:	5			
Ubicazione N.:	18			
Indirizzo:	Via Barlaam			
Zona urbana:	CENTRO STORICO			
Zona PGI:	Zona A1			
Planimetria n.:	87			
Utilizzo:	Pubblica affissione			
Ipotesi utilizzo:	Pubblica Affissione Istituzionale			
Tipologia:	Stendardo			
Orientamento:	Parallelo			
Numero impianti:	1	Numero spazi:		1
Dati:	Base spazio	Altezza spazio	Sup. spazio	Sup. totale
	1,00	1,40	1,40	1,40

Note: Impianto posto in aderenza alla parete



Impianto N.:	6			
Ubicazione N.:	504			
Indirizzo:	Via Calopinace Sottargine			
Zona urbana:	CENTRO STORICO			
Zona PGI:	Zona A2			
Planimetria n.:	87			
Utilizzo:	Affissione Diretta			
Ipotesi utilizzo:	Affissione Diretta			
Tipologia:	Stendardo			
Orientamento:	Parallelo			
Numero impianti:	1	Numero spazi:		1
Dati:	Base spazio	Altezza spazio	Sup. spazio	Sup. totale
	1,40	2,00	2,80	2,80

Note: Impianto posto in aderenza al muro



Impianto N.:	7			
Ubicazione N.:	900			
Indirizzo:	Via Vecchia Pentimele			
Zona urbana:	SANTA CATERINA - S. BRUNELLO - VITO			
Zona PGI:	Zona A2			
Planimetria n.:	53			
Utilizzo:	Pubblica affissione			
Ipotesi utilizzo:	Pubblica Affissione Istituzionale			
Tipologia:	Stendardo			
Orientamento:	Ortogonale			
Numero impianti:	1	Numero spazi:		1
Dati:	Base spazio	Altezza spazio	Sup. spazio	Sup. totale
	1,00	1,40	1,40	1,40
Note:	Impianto posto in aderenza al pilastro strada sopraelevata			



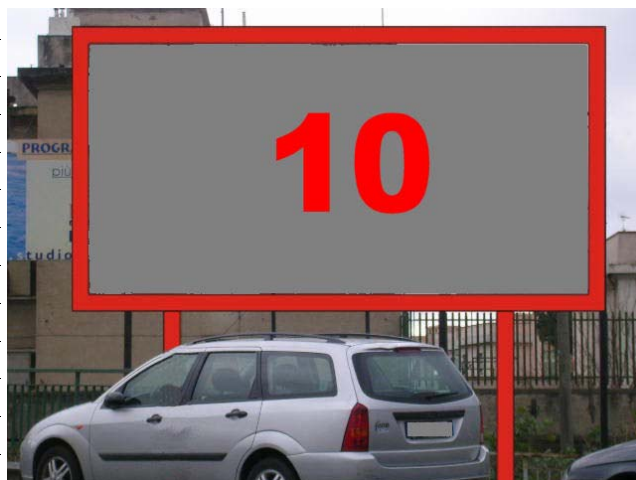
Impianto N.:	8			
Ubicazione N.:	20			
Indirizzo:	Via Barlaam			
Zona urbana:	CENTRO STORICO			
Zona PGI:	Zona A3			
Planimetria n.:	87			
Utilizzo:	Affissione Diretta			
Ipotesi utilizzo:	Affissione Diretta			
Tipologia:	Poster montanti			
Orientamento:	Inclinato			
Numero impianti:	1	Numero spazi:		1
Dati:	Base spazio	Altezza spazio	Sup. spazio	Sup. totale
	6,00	3,00	18,00	18,00
Note:	Impianto posto in sostituzione degli esistenti			



Impianto N.:	9			
Ubicazione N.:	22			
Indirizzo:	Via Barlaam			
Zona urbana:	CENTRO STORICO			
Zona PGI:	Zona A1			
Planimetria n.:	87			
Utilizzo:	Pubblica affissione			
Ipotesi utilizzo:	Pubblica Affissione Istituzionale			
Tipologia:	Poster montanti			
Orientamento:	Inclinato			
Numero impianti:	1	Numero spazi:		1
Dati:	Base spazio	Altezza spazio	Sup. spazio	Sup. totale
	6,00	3,00	18,00	18,00
Note:	Impianto posto in sostituzione dell'esistente			



Impianto N.:	10			
Ubicazione N.:	24			
Indirizzo:	Via Barlaam			
Zona urbana:	CENTRO STORICO			
Zona PGI:	Zona A1			
Planimetria n.:	87			
Utilizzo:	Affissione Diretta			
Ipotesi utilizzo:	Affissione Diretta			
Tipologia:	Poster montanti			
Orientamento:	Inclinato			
Numero impianti:	1	Numero spazi:		1
Dati:	Base spazio	Altezza spazio	Sup. spazio	Sup. totale
	6,00	3,00	18,00	18,00
Note:	Impianto posto in sostituzione degli esistenti			



Impianto N.:	11			
Ubicazione N.:	26			
Indirizzo:	Via Barlaam			
Zona urbana:	CENTRO STORICO			
Zona PGI:	Zona A3			
Planimetria n.:	87			
Utilizzo:	Pubblica affissione			
Ipotesi utilizzo:	Pubblica Affissione Istituzionale			
Tipologia:	Stendardo			
Orientamento:	Ortagonale			
Numero impianti:	1	Numero spazi:		1
Dati:	Base spazio	Altezza spazio	Sup. spazio	Sup. totale
	1,40	2,00	2,80	2,80
Note:	Impianto posto in sostituzione degli esistenti			



Impianto N.:	12			
Ubicazione N.:	27			
Indirizzo:	Largo Calopinace			
Zona urbana:	CENTRO STORICO			
Zona PGI:	Zona A2			
Planimetria n.:	87			
Utilizzo:	Affissione Diretta			
Ipotesi utilizzo:	Affissione Diretta			
Tipologia:	Poster montanti			
Orientamento:	Parallelo			
Numero impianti:	1	Numero spazi:		1
Dati:	Base spazio	Altezza spazio	Sup. spazio	Sup. totale
	6,00	3,00	18,00	18,00
Note:	Impianto posto in sostituzione degli esistenti			



Impianto N.:	13			
Ubicazione N.:	29			
Indirizzo:	Largo Calopinace			
Zona urbana:	CENTRO STORICO			
Zona PGI:	Zona A2			
Planimetria n.:	87			
Utilizzo:	Pubblica affissione			
Ipotesi utilizzo:	Pubblica Affissione Commerciale			
Tipologia:	Poster montanti			
Orientamento:	Parallelo			
Numero impianti:	1	Numero spazi:		1
Dati:	Base spazio	Altezza spazio	Sup. spazio	Sup. totale
	6,00	3,00	18,00	18,00
Note:	Impianto posto in sostituzione degli esistenti			



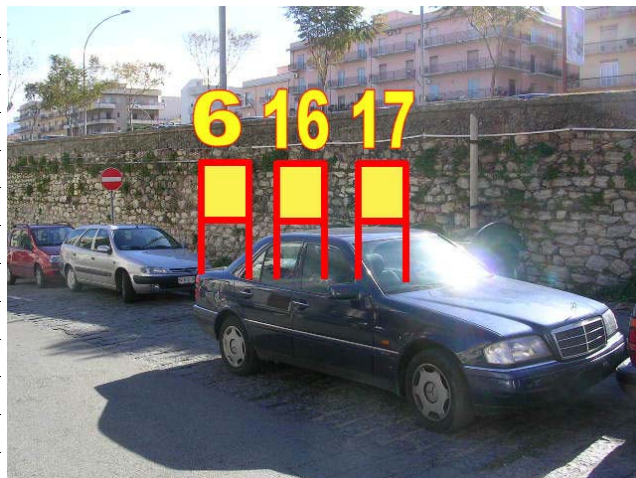
Impianto N.:	14			
Ubicazione N.:	32			
Indirizzo:	Largo Calopinace			
Zona urbana:	CENTRO STORICO			
Zona PGI:	Zona A2			
Planimetria n.:	87			
Utilizzo:	Affissione Diretta			
Ipotesi utilizzo:	Affissione Diretta			
Tipologia:	Poster montanti			
Orientamento:	Parallelo			
Numero impianti:	1	Numero spazi:		1
Dati:	Base spazio	Altezza spazio	Sup. spazio	Sup. totale
	6,00	3,00	18,00	18,00
Note:	Impianto posto in sostituzione degli esistenti			



Impianto N.:	15			
Ubicazione N.:	39			
Indirizzo:	Via Argine Sx Calopinace			
Zona urbana:	CENTRO STORICO			
Zona PGI:	Zona A2			
Planimetria n.:	87			
Utilizzo:	Affissione Diretta			
Ipotesi utilizzo:	Affissione Diretta			
Tipologia:	Poster montanti			
Orientamento:	Parallelo			
Numero impianti:	1	Numero spazi:		1
Dati:	Base spazio	Altezza spazio	Sup. spazio	Sup. totale
	6,00	3,00	18,00	18,00
Note:	Impianti posti in aderenza alla parete			



Impianto N.:	16			
Ubicazione N.:	504			
Indirizzo:	Via Calopinace Sottargine			
Zona urbana:	CENTRO STORICO			
Zona PGI:	Zona A2			
Planimetria n.:	87			
Utilizzo:	Affissione Diretta			
Ipotesi utilizzo:	Affissione Diretta			
Tipologia:	Stendardo			
Orientamento:	Parallelo			
Numero impianti:	1	Numero spazi:		1
Dati:	Base spazio	Altezza spazio	Sup. spazio	Sup. totale
	1,40	2,00	2,80	2,80
Note:	Impianto posto in aderenza al muro			



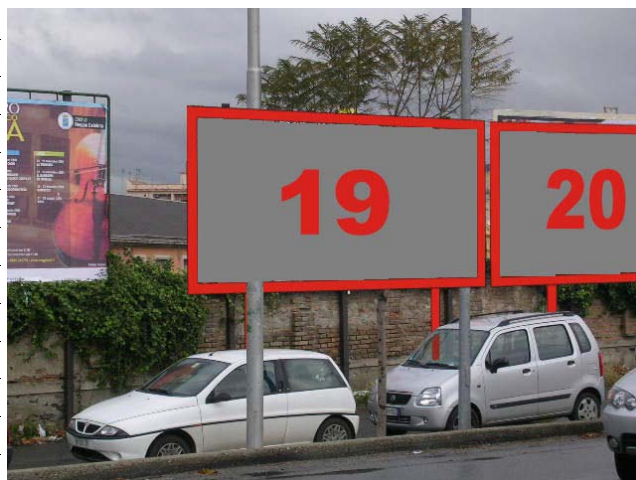
Impianto N.:	17			
Ubicazione N.:	504			
Indirizzo:	Via Calopinace Sottargine			
Zona urbana:	CENTRO STORICO			
Zona PGI:	Zona A2			
Planimetria n.:	87			
Utilizzo:	Affissione Diretta			
Ipotesi utilizzo:	Affissione Diretta			
Tipologia:	Stendardo			
Orientamento:	Parallelo			
Numero impianti:	1	Numero spazi:		1
Dati:	Base spazio	Altezza spazio	Sup. spazio	Sup. totale
	1,40	2,00	2,80	2,80
Note:	Impianto posto in aderenza al muro			



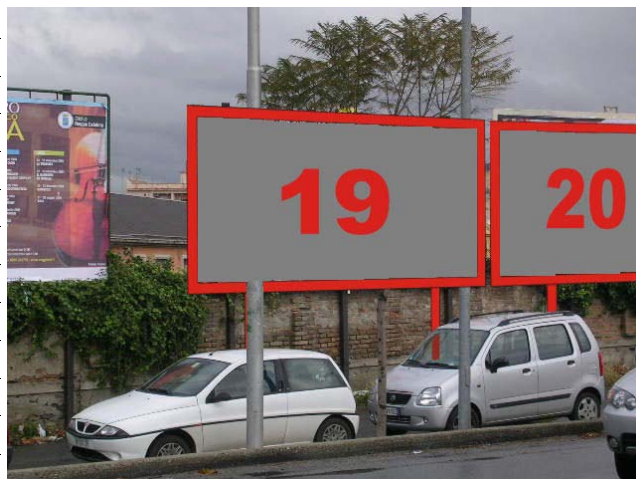
Impianto N.:	18			
Ubicazione N.:	40			
Indirizzo:	Via Argine Sx Calopinace			
Zona urbana:	CENTRO STORICO			
Zona PGI:	Zona A3			
Planimetria n.:	87			
Utilizzo:	Affissione Diretta			
Ipotesi utilizzo:	Affissione Diretta			
Tipologia:	Poster montanti			
Orientamento:	Parallelo			
Numero impianti:	1	Numero spazi:		1
Dati:	Base spazio	Altezza spazio	Sup. spazio	Sup. totale
	6,00	3,00	18,00	18,00
Note:	Impianti posti in aderenza al muro in sostituzione dell'esistente			



Impianto N.:	19			
Ubicazione N.:	43			
Indirizzo:	Via Argine Calopinace			
Zona urbana:	CENTRO STORICO			
Zona PGI:	Zona A4			
Planimetria n.:	87			
Utilizzo:	Affissione Diretta			
Ipotesi utilizzo:	Affissione Diretta			
Tipologia:	Poster montanti			
Orientamento:	Parallelo			
Numero impianti:	1	Numero spazi:		1
Dati:	Base spazio	Altezza spazio	Sup. spazio	Sup. totale
	6,00	3,00	18,00	18,00
Note:	Impianti posti in sostituzione degli esistenti			



Impianto N.:	20			
Ubicazione N.:	43			
Indirizzo:	Via Argine Calopinace			
Zona urbana:	CENTRO STORICO			
Zona PGI:	Zona A4			
Planimetria n.:	87			
Utilizzo:	Affissione Diretta			
Ipotesi utilizzo:	Affissione Diretta			
Tipologia:	Poster montanti			
Orientamento:	Parallelo			
Numero impianti:	1	Numero spazi:		1
Dati:	Base spazio	Altezza spazio	Sup. spazio	Sup. totale
	6,00	3,00	18,00	18,00
Note:	Impianti posti in sostituzione degli esistenti			



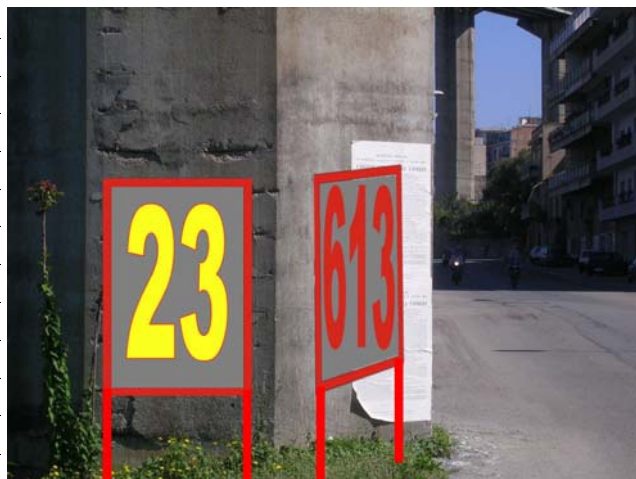
Impianto N.:	21			
Ubicazione N.:	45			
Indirizzo:	Via Argine Calopinace			
Zona urbana:	CENTRO STORICO			
Zona PGI:	Zona A4			
Planimetria n.:	87			
Utilizzo:	Affissione Diretta			
Ipotesi utilizzo:	Affissione Diretta			
Tipologia:	Poster montanti			
Orientamento:	Parallelo			
Numero impianti:	1	Numero spazi:		1
Dati:	Base spazio	Altezza spazio	Sup. spazio	Sup. totale
	6,00	3,00	18,00	18,00
Note:	Impianto posto in sostituzione dell'esistente			



Impianto N.:	22			
Ubicazione N.:	47			
Indirizzo:	Via Argine Calopinace			
Zona urbana:	CENTRO STORICO			
Zona PGI:	Zona A4			
Planimetria n.:	87			
Utilizzo:	Affissione Diretta			
Ipotesi utilizzo:	Affissione Diretta			
Tipologia:	Poster montanti			
Orientamento:	Parallelo			
Numero impianti:	1	Numero spazi:		1
Dati:	Base spazio	Altezza spazio	Sup. spazio	Sup. totale
	6,00	3,00	18,00	18,00
Note:	Impianti posti in aderenza alla parete			



Impianto N.:	23			
Ubicazione N.:	904			
Indirizzo:	Via Vecchia Pentimele			
Zona urbana:	SANTA CATERINA - S. BRUNELLO - VITO			
Zona PGI:	Zona A2			
Planimetria n.:	53			
Utilizzo:	Pubblica affissione			
Ipotesi utilizzo:	Pubblica Affissione Istituzionale			
Tipologia:	Stendardo			
Orientamento:	Ortogonale			
Numero impianti:	1	Numero spazi:		1
Dati:	Base spazio	Altezza spazio	Sup. spazio	Sup. totale
	1,00	1,40	1,40	1,40
Note:	Impianto posto in aderenza al pilastro strada sopraelevata			



Impianto N.:	24			
Ubicazione N.:	48			
Indirizzo:	Via Argine Dx Calopinace			
Zona urbana:	CENTRO STORICO			
Zona PGI:	Zona A4			
Planimetria n.:	87			
Utilizzo:	Pubblica affissione			
Ipotesi utilizzo:	Pubblica Affissione Commerciale			
Tipologia:	Stendardo			
Orientamento:	Parallelo			
Numero impianti:	1	Numero spazi:		2
Dati:	Base spazio	Altezza spazio	Sup. spazio	Sup. totale
	1,00	1,40	1,40	2,80
Note:	Impianti posti su isola spartitraffico, tra filare d'alberi			



Impianto N.:	25			
Ubicazione N.:	925			
Indirizzo:	Via Argine Dx Calopinace			
Zona urbana:	CENTRO STORICO			
Zona PGI:	Zona A2			
Planimetria n.:	88			
Utilizzo:	Affissione Diretta			
Ipotesi utilizzo:	Affissione Diretta			
Tipologia:	Stendardo			
Orientamento:	Parallelo			
Numero impianti:	1	Numero spazi:		1
Dati:	Base spazio	Altezza spazio	Sup. spazio	Sup. totale
	1,40	2,00	2,80	2,80
Note:	Impianti posti in aderenza al muro			



Impianto N.:	26			
Ubicazione N.:	925			
Indirizzo:	Via Argine Dx Calopinace			
Zona urbana:	CENTRO STORICO			
Zona PGI:	Zona A2			
Planimetria n.:	88			
Utilizzo:	Affissione Diretta			
Ipotesi utilizzo:	Affissione Diretta			
Tipologia:	Stendardo			
Orientamento:	Parallelo			
Numero impianti:	1	Numero spazi:		1
Dati:	Base spazio	Altezza spazio	Sup. spazio	Sup. totale
	1,40	2,00	2,80	2,80
Note:	Impianti posti in aderenza al muro			



Impianto N.:	27			
Ubicazione N.:	49			
Indirizzo:	Via Argine Dx Calopinace			
Zona urbana:	CENTRO STORICO			
Zona PGI:	Zona A2			
Planimetria n.:	87			
Utilizzo:	Affissione Diretta			
Ipotesi utilizzo:	Affissione Diretta			
Tipologia:	Stendardo			
Orientamento:	Parallelo			
Numero impianti:	1	Numero spazi:		2
Dati:	Base spazio	Altezza spazio	Sup. spazio	Sup. totale
	1,00	1,40	1,40	2,80
Note:	Impianti posti su isola spartitraffico, tra filare d'alberi			



Impianto N.:	28			
Ubicazione N.:	906			
Indirizzo:	Via Vecchia Pentimele			
Zona urbana:	SANTA CATERINA - S. BRUNELLO - VITO			
Zona PGI:	Zona A2			
Planimetria n.:	53			
Utilizzo:	Pubblica affissione			
Ipotesi utilizzo:	Pubblica Affissione Istituzionale			
Tipologia:	Stendardo			
Orientamento:	Ortogonale			
Numero impianti:	1	Numero spazi:		1
Dati:	Base spazio	Altezza spazio	Sup. spazio	Sup. totale
	1,00	1,40	1,40	1,40
Note:	Impianto posto in aderenza al pilastro strada sopraelevata			



Impianto N.:	29			
Ubicazione N.:	899			
Indirizzo:	Via Vecchia Pentimele			
Zona urbana:	SANTA CATERINA - S. BRUNELLO - VITO			
Zona PGI:	Zona A2			
Planimetria n.:	53			
Utilizzo:	Affissione Diretta			
Ipotesi utilizzo:	Affissione Diretta			
Tipologia:	Stendardo			
Orientamento:	Ortogonale			
Numero impianti:	1	Numero spazi:		1
Dati:	Base spazio	Altezza spazio	Sup. spazio	Sup. totale
	1,00	1,40	1,40	1,40
Note:	Impianto posto in aderenza al pilastro strada sopraelevata			



Impianto N.:	30			
Ubicazione N.:	54			
Indirizzo:	Via Bixio			
Zona urbana:	CENTRO STORICO			
Zona PGI:	Zona vietata (Art. 5.5)			
Planimetria n.:	87			
Utilizzo:	Pubblica affissione			
Ipotesi utilizzo:	Affissione Necrologica			
Tipologia:	Stendardo			
Orientamento:	Parallelo			
Numero impianti:	1	Numero spazi:		1
Dati:	Base spazio	Altezza spazio	Sup. spazio	Sup. totale
	1,00	1,40	1,40	1,40
Note:	Impianto posto in sostituzione dell'esistente			



Impianto N.:	31			
Ubicazione N.:	901			
Indirizzo:	Via Vecchia Pentimele			
Zona urbana:	SANTA CATERINA - S. BRUNELLO - VITO			
Zona PGI:	Zona A2			
Planimetria n.:	53			
Utilizzo:	Affissione Diretta			
Ipotesi utilizzo:	Affissione Diretta			
Tipologia:	Stendardo			
Orientamento:	Ortogonale			
Numero impianti:	1	Numero spazi:		1
Dati:	Base spazio	Altezza spazio	Sup. spazio	Sup. totale
	1,00	1,40	1,40	1,40
Note:	Impianto posto in aderenza al pilastro strada sopraelevata			



Impianto N.:	32			
Ubicazione N.:	828			
Indirizzo:	Via Nazionale			
Zona urbana:	CATONA - SALICE - ROSALI' - VILLA S. GIUSEPPE			
Zona PGI:	Zona A3			
Planimetria n.:	15			
Utilizzo:	Pubblica affissione			
Ipotesi utilizzo:	Pubblica Affissione Istituzionale			
Tipologia:	Stendardo			
Orientamento:	Parallelo			
Numero impianti:	1	Numero spazi:		1
Dati:	Base spazio	Altezza spazio	Sup. spazio	Sup. totale
	1,00	1,40	1,40	1,40
Note:	Impianti posti in aderenza alla recinzione			



Impianto N.:	33			
Ubicazione N.:	903			
Indirizzo:	Via Vecchia Pentimele			
Zona urbana:	SANTA CATERINA - S. BRUNELLO - VITO			
Zona PGI:	Zona A2			
Planimetria n.:	53			
Utilizzo:	Affissione Diretta			
Ipotesi utilizzo:	Affissione Diretta			
Tipologia:	Stendardo			
Orientamento:	Ortogonale			
Numero impianti:	1	Numero spazi:		1
Dati:	Base spazio	Altezza spazio	Sup. spazio	Sup. totale
	1,00	1,40	1,40	1,40
Note:	Impianto posto in aderenza al pilastro strada sopraelevata			



Impianto N.:	34			
Ubicazione N.:	74			
Indirizzo:	Via Romeo			
Zona urbana:	CENTRO STORICO			
Zona PGI:	Zona A2			
Planimetria n.:	68			
Utilizzo:	Pubblica affissione			
Ipotesi utilizzo:	Pubblica Affissione Istituzionale			
Tipologia:	Stendardo			
Orientamento:	Parallelo			
Numero impianti:	1	Numero spazi:		2
Dati:	Base spazio	Altezza spazio	Sup. spazio	Sup. totale
	1,00	1,40	1,40	2,80
Note:	Impianto posto a 50 cm dal bordo del marciapiede			



Impianto N.:	35			
Ubicazione N.:	121			
Indirizzo:	Via Vollaro			
Zona urbana:	CENTRO STORICO			
Zona PGI:	Zona A2			
Planimetria n.:	77			
Utilizzo:	Affissione Diretta			
Ipotesi utilizzo:	Affissione Diretta			
Tipologia:	Stendardo			
Orientamento:	Parallelo			
Numero impianti:	1	Numero spazi:		1
Dati:	Base spazio	Altezza spazio	Sup. spazio	Sup. totale
	1,40	2,00	2,80	2,80
Note:	Impianto posto in aderenza alla parete			



Impianto N.:	36			
Ubicazione N.:	168			
Indirizzo:	Via Campanella Tommaso			
Zona urbana:	CENTRO STORICO			
Zona PGI:	Zona A1			
Planimetria n.:	77			
Utilizzo:	Pubblica affissione			
Ipotesi utilizzo:	Pubblica Affissione Commerciale			
Tipologia:	Stendardo			
Orientamento:	Parallelo			
Numero impianti:	1	Numero spazi:		1
Dati:	Base spazio	Altezza spazio	Sup. spazio	Sup. totale
	1,00	1,40	1,40	1,40
Note:	Impianto posto in aderenza alla parete			



Impianto N.:	37			
Ubicazione N.:	926			
Indirizzo:	Via Romeo			
Zona urbana:	CENTRO STORICO			
Zona PGI:	Zona A2			
Planimetria n.:	68			
Utilizzo:	Pubblica affissione			
Ipotesi utilizzo:	Pubblica Affissione Istituzionale			
Tipologia:	Stendardo			
Orientamento:	Parallelo			
Numero impianti:	1	Numero spazi:		1
Dati:	Base spazio	Altezza spazio	Sup. spazio	Sup. totale
	0,70	1,00	0,70	0,70
Note:	Impianti posti in aderenza alla parete			



Impianto N.:	38			
Ubicazione N.:	926			
Indirizzo:	Via Romeo			
Zona urbana:	CENTRO STORICO			
Zona PGI:	Zona A2			
Planimetria n.:	68			
Utilizzo:	Pubblica affissione			
Ipotesi utilizzo:	Pubblica Affissione Istituzionale			
Tipologia:	Stendardo			
Orientamento:	Parallelo			
Numero impianti:	1	Numero spazi:		1
Dati:	Base spazio	Altezza spazio	Sup. spazio	Sup. totale
	0,70	1,00	0,70	0,70
Note:	Impianti posti in aderenza alla parete			



Impianto N.:	39			
Ubicazione N.:	926			
Indirizzo:	Via Romeo			
Zona urbana:	CENTRO STORICO			
Zona PGI:	Zona A2			
Planimetria n.:	68			
Utilizzo:	Pubblica affissione			
Ipotesi utilizzo:	Pubblica Affissione Istituzionale			
Tipologia:	Stendardo			
Orientamento:	Parallelo			
Numero impianti:	1	Numero spazi:		1
Dati:	Base spazio	Altezza spazio	Sup. spazio	Sup. totale
	0,70	1,00	0,70	0,70
Note:	Impianti posti in aderenza alla parete			



Impianto N.:	40			
Ubicazione N.:	239			
Indirizzo:	Via Esperia			
Zona urbana:	SANTA CATERINA - S. BRUNELLO - VITO			
Zona PGI:	Zona A2			
Planimetria n.:	60			
Utilizzo:	Pubblica affissione			
Ipotesi utilizzo:	Pubblica Affissione Commerciale			
Tipologia:	Stendardo			
Orientamento:	Parallelo			
Numero impianti:	1	Numero spazi:		1
Dati:	Base spazio	Altezza spazio	Sup. spazio	Sup. totale
	1,00	1,40	1,40	1,40
Note:	Impianti posti in aderenza alla parete, a fianco palo illuminazione			



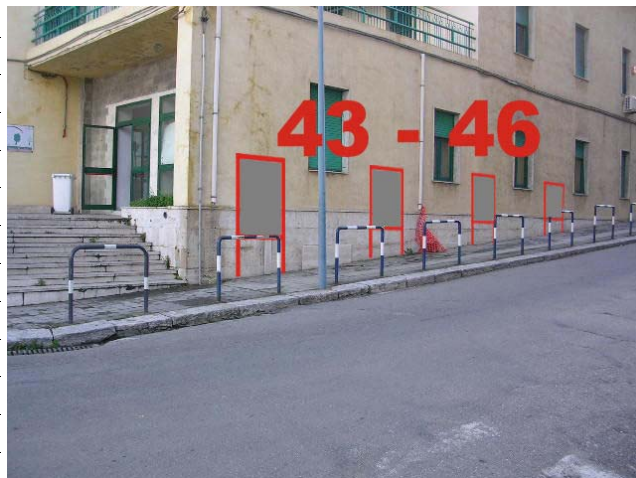
Impianto N.:	41			
Ubicazione N.:	239			
Indirizzo:	Via Esperia			
Zona urbana:	SANTA CATERINA - S. BRUNELLO - VITO			
Zona PGI:	Zona A2			
Planimetria n.:	60			
Utilizzo:	Pubblica affissione			
Ipotesi utilizzo:	Pubblica Affissione Commerciale			
Tipologia:	Stendardo			
Orientamento:	Parallelo			
Numero impianti:	1	Numero spazi:		1
Dati:	Base spazio	Altezza spazio	Sup. spazio	Sup. totale
	1,00	1,40	1,40	1,40
Note:	Impianti posti in aderenza alla parete, a fianco palo illuminazione			



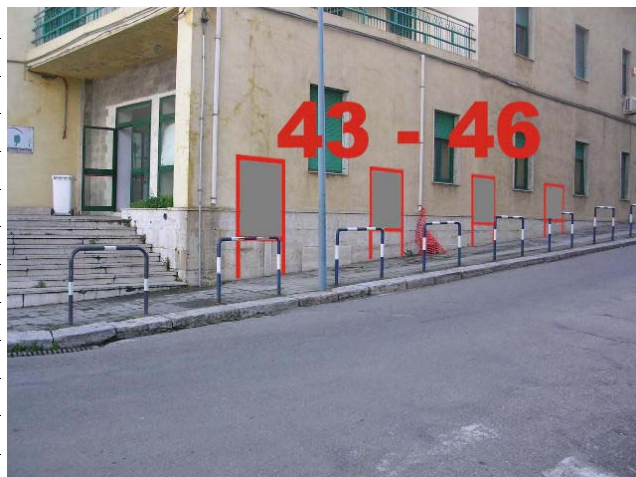
Impianto N.:	42			
Ubicazione N.:	126			
Indirizzo:	Via San Marco			
Zona urbana:	CENTRO STORICO			
Zona PGI:	Zona A2			
Planimetria n.:	77			
Utilizzo:	Pubblica affissione			
Ipotesi utilizzo:	Affissione Necrologica			
Tipologia:	Stendardo			
Orientamento:	Parallelo			
Numero impianti:	1	Numero spazi:		1
Dati:	Base spazio	Altezza spazio	Sup. spazio	Sup. totale
	1,40	2,00	2,80	2,80
Note:	Impianto posto in aderenza alla parete			



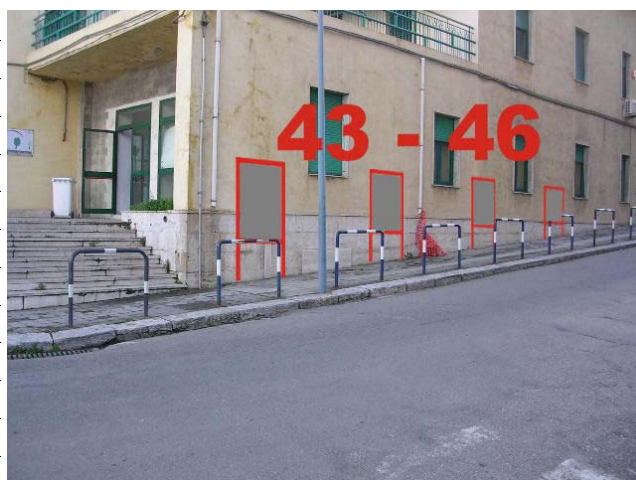
Impianto N.:	43			
Ubicazione N.:	127			
Indirizzo:	Via San Marco			
Zona urbana:	CENTRO STORICO			
Zona PGI:	Zona A2			
Planimetria n.:	77			
Utilizzo:	Affissione Diretta			
Ipotesi utilizzo:	Affissione Diretta			
Tipologia:	Stendardo			
Orientamento:	Parallelo			
Numero impianti:	1	Numero spazi:		1
Dati:	Base spazio	Altezza spazio	Sup. spazio	Sup. totale
	1,00	1,40	1,40	1,40
Note:	Impianti posti in aderenza alla parete			



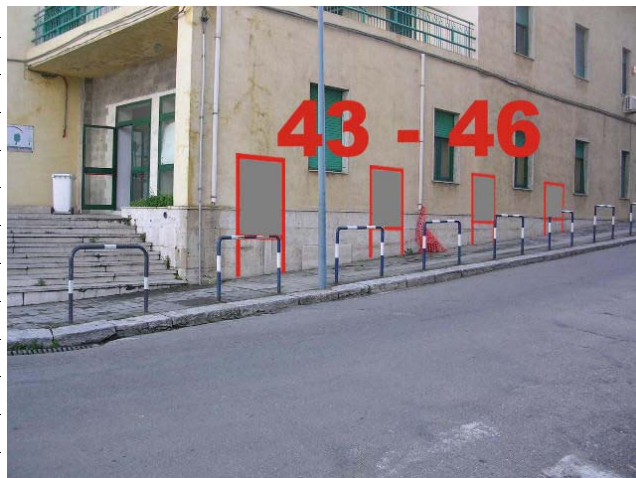
Impianto N.:	44			
Ubicazione N.:	127			
Indirizzo:	Via San Marco			
Zona urbana:	CENTRO STORICO			
Zona PGI:	Zona A2			
Planimetria n.:	77			
Utilizzo:	Affissione Diretta			
Ipotesi utilizzo:	Affissione Diretta			
Tipologia:	Stendardo			
Orientamento:	Parallelo			
Numero impianti:	1	Numero spazi:		1
Dati:	Base spazio	Altezza spazio	Sup. spazio	Sup. totale
	1,00	1,40	1,40	1,40
Note:	Impianti posti in aderenza alla parete			



Impianto N.:	45			
Ubicazione N.:	127			
Indirizzo:	Via San Marco			
Zona urbana:	CENTRO STORICO			
Zona PGI:	Zona A2			
Planimetria n.:	77			
Utilizzo:	Affissione Diretta			
Ipotesi utilizzo:	Affissione Diretta			
Tipologia:	Stendardo			
Orientamento:	Parallelo			
Numero impianti:	1	Numero spazi:		1
Dati:	Base spazio	Altezza spazio	Sup. spazio	Sup. totale
	1,00	1,40	1,40	1,40
Note:	Impianti posti in aderenza alla parete			



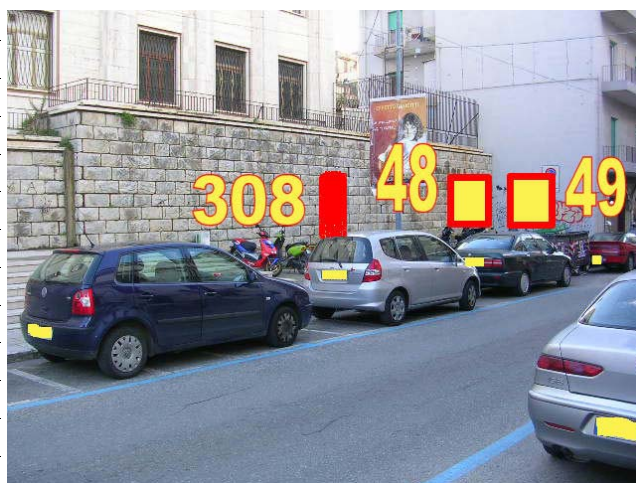
Impianto N.:	46			
Ubicazione N.:	127			
Indirizzo:	Via San Marco			
Zona urbana:	CENTRO STORICO			
Zona PGI:	Zona A2			
Planimetria n.:	77			
Utilizzo:	Affissione Diretta			
Ipotesi utilizzo:	Affissione Diretta			
Tipologia:	Stendardo			
Orientamento:	Parallelo			
Numero impianti:	1	Numero spazi:		1
Dati:	Base spazio	Altezza spazio	Sup. spazio	Sup. totale
	1,00	1,40	1,40	1,40
Note:	Impianti posti in aderenza alla parete			



Impianto N.:	47			
Ubicazione N.:	131			
Indirizzo:	Via Aschenez			
Zona urbana:	CENTRO STORICO			
Zona PGI:	Zona A2			
Planimetria n.:	77			
Utilizzo:	Pubblica affissione			
Ipotesi utilizzo:	Pubblica Affissione Istituzionale			
Tipologia:	Totem			
Orientamento:	Parallelo			
Numero impianti:	1	Numero spazi:		2
Dati:	Base spazio	Altezza spazio	Sup. spazio	Sup. totale
	1,40	2,00	2,80	5,60
Note:	Impianto posto in metà del marciapiede			



Impianto N.:	48			
Ubicazione N.:	132			
Indirizzo:	Via Aschenez			
Zona urbana:	CENTRO STORICO			
Zona PGI:	Zona A2			
Planimetria n.:	77			
Utilizzo:	Affissione Diretta			
Ipotesi utilizzo:	Affissione Diretta			
Tipologia:	Tabella			
Orientamento:	Parallelo			
Numero impianti:	1	Numero spazi:		1
Dati:	Base spazio	Altezza spazio	Sup. spazio	Sup. totale
	1,40	2,00	2,80	2,80
Note:	Impianti posti in aderenza alla parete laterale			



Impianto N.:	49			
Ubicazione N.:	132			
Indirizzo:	Via Aschenez			
Zona urbana:	CENTRO STORICO			
Zona PGI:	Zona A2			
Planimetria n.:	77			
Utilizzo:	Affissione Diretta			
Ipotesi utilizzo:	Affissione Diretta			
Tipologia:	Tabella			
Orientamento:	Parallelo			
Numero impianti:	1	Numero spazi:		1
Dati:	Base spazio	Altezza spazio	Sup. spazio	Sup. totale
	1,40	2,00	2,80	2,80
Note:	Impianti posti in aderenza alla parete laterale			



Impianto N.:	50			
Ubicazione N.:	134			
Indirizzo:	Via Aschenez			
Zona urbana:	CENTRO STORICO			
Zona PGI:	Zona A2			
Planimetria n.:	77			
Utilizzo:	Pubblica affissione			
Ipotesi utilizzo:	Pubblica Affissione Commerciale			
Tipologia:	Tabella			
Orientamento:	Parallelo			
Numero impianti:	1	Numero spazi:		1
Dati:	Base spazio	Altezza spazio	Sup. spazio	Sup. totale
	1,00	1,40	1,40	1,40
Note:	Impianto posto in aderenza alla parete			



Impianto N.:	51			
Ubicazione N.:	135			
Indirizzo:	Via Aschenez			
Zona urbana:	CENTRO STORICO			
Zona PGI:	Zona A2			
Planimetria n.:	77			
Utilizzo:	Pubblica affissione			
Ipotesi utilizzo:	Pubblica Affissione Istituzionale			
Tipologia:	Tabella			
Orientamento:	Parallelo			
Numero impianti:	1	Numero spazi:		1
Dati:	Base spazio	Altezza spazio	Sup. spazio	Sup. totale
	1,00	1,40	1,40	1,40
Note:	Impianto posto in aderenza alla parete			



Impianto N.:	52			
Ubicazione N.:	138			
Indirizzo:	Via Fata Morgana			
Zona urbana:	CENTRO STORICO			
Zona PGI:	Zona A2			
Planimetria n.:	77			
Utilizzo:	Pubblica affissione			
Ipotesi utilizzo:	Pubblica Affissione Commerciale			
Tipologia:	Stendardo			
Orientamento:	Parallelo			
Numero impianti:	1	Numero spazi:		1
Dati:	Base spazio	Altezza spazio	Sup. spazio	Sup. totale
	1,40	2,00	2,80	2,80
Note:	Impianto posto in aderenza alla parete			



Impianto N.:	53			
Ubicazione N.:	542			
Indirizzo:	Via Stadio a Valle			
Zona urbana:	FERROVIERI - STADIO - GEBBIONE			
Zona PGI:	Zona A3			
Planimetria n.:	98			
Utilizzo:	Pubblica affissione			
Ipotesi utilizzo:	Pubblica Affissione Commerciale			
Tipologia:	Stendardo			
Orientamento:	Parallelo			
Numero impianti:	1	Numero spazi:		1
Dati:	Base spazio	Altezza spazio	Sup. spazio	Sup. totale
	1,40	2,00	2,80	2,80
Note:	Impianti posti in aderenza alla recinzione			



Impianto N.:	54			
Ubicazione N.:	142			
Indirizzo:	Via Furnari Simone			
Zona urbana:	CENTRO STORICO			
Zona PGI:	Zona A1			
Planimetria n.:	77			
Utilizzo:	Pubblica affissione			
Ipotesi utilizzo:	Pubblica Affissione Istituzionale			
Tipologia:	Stendardo			
Orientamento:	Parallelo			
Numero impianti:	1	Numero spazi:		1
Dati:	Base spazio	Altezza spazio	Sup. spazio	Sup. totale
	1,00	1,40	1,40	1,40
Note:	Impianto posto in aderenza alla recinzione			



Impianto N.:	55			
Ubicazione N.:	144			
Indirizzo:	Via Fiorentino Francesco			
Zona urbana:	CENTRO STORICO			
Zona PGI:	Zona A1			
Planimetria n.:	77			
Utilizzo:	Pubblica affissione			
Ipotesi utilizzo:	Pubblica Affissione Istituzionale			
Tipologia:	Stendardo			
Orientamento:	Parallelo			
Numero impianti:	1	Numero spazi:		1
Dati:	Base spazio	Altezza spazio	Sup. spazio	Sup. totale
	1,00	1,40	1,40	1,40
Note:	Impianto posto in aderenza a cordolo divisorio area verde			



Impianto N.:	56			
Ubicazione N.:	146			
Indirizzo:	Via Aschenez			
Zona urbana:	CENTRO STORICO			
Zona PGI:	Zona A1			
Planimetria n.:	77			
Utilizzo:	Pubblica affissione			
Ipotesi utilizzo:	Pubblica Affissione Istituzionale			
Tipologia:	Totem			
Orientamento:	Parallelo			
Numero impianti:	1	Numero spazi:		1
Dati:	Base spazio	Altezza spazio	Sup. spazio	Sup. totale
	1,40	2,00	2,80	2,80
Note:	Impianto posto in aderenza alla recinzione, filo marciapiede (vedi 148 eliminata)			



Impianto N.:	57			
Ubicazione N.:	147			
Indirizzo:	Via Aschenez			
Zona urbana:	CENTRO STORICO			
Zona PGI:	Zona A1			
Planimetria n.:	77			
Utilizzo:	Pubblica affissione			
Ipotesi utilizzo:	Pubblica Affissione Istituzionale			
Tipologia:	Totem			
Orientamento:	Parallelo			
Numero impianti:	1	Numero spazi:		2
Dati:	Base spazio	Altezza spazio	Sup. spazio	Sup. totale
	1,40	2,00	2,80	5,60
Note:				



Impianto N.:	58			
Ubicazione N.:	149			
Indirizzo:	Via Cimino Antonio			
Zona urbana:	CENTRO STORICO			
Zona PGI:	Zona A1			
Planimetria n.:	76			
Utilizzo:	Pubblica affissione			
Ipotesi utilizzo:	Affissione Necrologica			
Tipologia:	Tabella			
Orientamento:	Parallelo			
Numero impianti:	1	Numero spazi:		1
Dati:	Base spazio	Altezza spazio	Sup. spazio	Sup. totale
	1,40	2,00	2,80	2,80
Note:	Impianti posti in aderenza alla parete			



Impianto N.:	59			
Ubicazione N.:	152			
Indirizzo:	Via Battisti Cesare			
Zona urbana:	CENTRO STORICO			
Zona PGI:	Zona A4			
Planimetria n.:	87			
Utilizzo:	Affissione Diretta			
Ipotesi utilizzo:	Affissione Diretta			
Tipologia:	Stendardo			
Orientamento:	Parallelo			
Numero impianti:	1	Numero spazi:		1
Dati:	Base spazio	Altezza spazio	Sup. spazio	Sup. totale
	1,40	2,00	2,80	2,80
Note:	Impianto posto in aderenza alla parete			



Impianto N.:	60			
Ubicazione N.:	153			
Indirizzo:	Via Battisti Cesare			
Zona urbana:	CENTRO STORICO			
Zona PGI:	Zona A4			
Planimetria n.:	87			
Utilizzo:	Affissione Diretta			
Ipotesi utilizzo:	Affissione Diretta			
Tipologia:	Stendardo			
Orientamento:	Parallelo			
Numero impianti:	1	Numero spazi:		1
Dati:	Base spazio	Altezza spazio	Sup. spazio	Sup. totale
	1,40	2,00	2,80	2,80
Note:	Impianto posto in aderenza alla parete			



Impianto N.:	61			
Ubicazione N.:	155			
Indirizzo:	Via Battisti Cesare			
Zona urbana:	CENTRO STORICO			
Zona PGI:	Zona A1			
Planimetria n.:	87			
Utilizzo:	Pubblica affissione			
Ipotesi utilizzo:	Pubblica Affissione Istituzionale			
Tipologia:	Stendardo			
Orientamento:	Parallelo			
Numero impianti:	1	Numero spazi:		1
Dati:	Base spazio	Altezza spazio	Sup. spazio	Sup. totale
	1,00	1,40	1,40	1,40
Note:	Impianti posti in aderenza alla parete			



Impianto N.:	62			
Ubicazione N.:	155			
Indirizzo:	Via Battisti Cesare			
Zona urbana:	CENTRO STORICO			
Zona PGI:	Zona A1			
Planimetria n.:	87			
Utilizzo:	Pubblica affissione			
Ipotesi utilizzo:	Pubblica Affissione Istituzionale			
Tipologia:	Stendardo			
Orientamento:	Parallelo			
Numero impianti:	1	Numero spazi:		1
Dati:	Base spazio	Altezza spazio	Sup. spazio	Sup. totale
	1,00	1,40	1,40	1,40
Note:	Impianti posti in aderenza alla parete			



Impianto N.:	63			
Ubicazione N.:	156			
Indirizzo:	Piazza Sant'Agostino			
Zona urbana:	CENTRO STORICO			
Zona PGI:	Zona A2			
Planimetria n.:	87			
Utilizzo:	Pubblica affissione			
Ipotesi utilizzo:	Pubblica Affissione Istituzionale			
Tipologia:	Totem			
Orientamento:	Parallelo			
Numero impianti:	1	Numero spazi:		2
Dati:	Base spazio	Altezza spazio	Sup. spazio	Sup. totale
	1,40	2,00	2,80	5,60
Note:				



Impianto N.:	64			
Ubicazione N.:	157			
Indirizzo:	Piazza Sant'Agostino			
Zona urbana:	CENTRO STORICO			
Zona PGI:	Zona A2			
Planimetria n.:	87			
Utilizzo:	Pubblica affissione			
Ipotesi utilizzo:	Pubblica Affissione Istituzionale			
Tipologia:	Totem			
Orientamento:	Parallelo			
Numero impianti:	1	Numero spazi:		2
Dati:	Base spazio	Altezza spazio	Sup. spazio	Sup. totale
	1,40	2,00	2,80	5,60

Note:



Impianto N.:	65			
Ubicazione N.:	158			
Indirizzo:	Piazza Sant'Agostino			
Zona urbana:	CENTRO STORICO			
Zona PGI:	Zona A2			
Planimetria n.:	87			
Utilizzo:	Pubblica affissione			
Ipotesi utilizzo:	Pubblica Affissione Istituzionale			
Tipologia:	Totem			
Orientamento:	Parallelo			
Numero impianti:	1	Numero spazi:		2
Dati:	Base spazio	Altezza spazio	Sup. spazio	Sup. totale
	1,40	2,00	2,80	5,60

Note:



Impianto N.:	66			
Ubicazione N.:	159			
Indirizzo:	Piazza Duomo			
Zona urbana:	CENTRO STORICO			
Zona PGI:	Zona vietata (Art. 5.5)			
Planimetria n.:	76			
Utilizzo:	Pubblica affissione			
Ipotesi utilizzo:	Pubblica Affissione Istituzionale			
Tipologia:	Totem			
Orientamento:	Parallelo			
Numero impianti:	1	Numero spazi:		2
Dati:	Base spazio	Altezza spazio	Sup. spazio	Sup. totale
	1,40	2,00	2,80	5,60

Note: Impianto posto all'interno della piazza



Impianto N.:	67			
Ubicazione N.:	160			
Indirizzo:	Piazza Duomo			
Zona urbana:	CENTRO STORICO			
Zona PGI:	Zona vietata (Art. 5.5)			
Planimetria n.:	76			
Utilizzo:	Pubblica affissione			
Ipotesi utilizzo:	Pubblica Affissione Istituzionale			
Tipologia:	Totem			
Orientamento:	Parallelo			
Numero impianti:	1	Numero spazi:		2
Dati:	Base spazio	Altezza spazio	Sup. spazio	Sup. totale
	1,40	2,00	2,80	5,60

Note:



Impianto N.:	68			
Ubicazione N.:	905			
Indirizzo:	Via Vecchia Pentimele			
Zona urbana:	SANTA CATERINA - S. BRUNELLO - VITO			
Zona PGI:	Zona A2			
Planimetria n.:	53			
Utilizzo:	Affissione Diretta			
Ipotesi utilizzo:	Affissione Diretta			
Tipologia:	Stendardo			
Orientamento:	Ortogonale			
Numero impianti:	1	Numero spazi:		1
Dati:	Base spazio	Altezza spazio	Sup. spazio	Sup. totale
	1,00	1,40	1,40	1,40

Note: Impianto posto in aderenza al pilastro strada sopraelevata



Impianto N.:	69			
Ubicazione N.:	908			
Indirizzo:	Via Vecchia Pentimele			
Zona urbana:	SANTA CATERINA - S. BRUNELLO - VITO			
Zona PGI:	Zona A2			
Planimetria n.:	53			
Utilizzo:	Affissione Diretta			
Ipotesi utilizzo:	Affissione Diretta			
Tipologia:	Stendardo			
Orientamento:	Ortogonale			
Numero impianti:	1	Numero spazi:		1
Dati:	Base spazio	Altezza spazio	Sup. spazio	Sup. totale
	1,00	1,40	1,40	1,40

Note: Impianto posto in aderenza al pilastro strada sopraelevata



Impianto N.:	70			
Ubicazione N.:	165			
Indirizzo:	Via degli Ottimati			
Zona urbana:	CENTRO STORICO			
Zona PGI:	Zona A1			
Planimetria n.:	76			
Utilizzo:	Pubblica affissione			
Ipotesi utilizzo:	Pubblica Affissione Istituzionale			
Tipologia:	Stendardo			
Orientamento:	Parallelo			
Numero impianti:	1	Numero spazi:		1
Dati:	Base spazio	Altezza spazio	Sup. spazio	Sup. totale
	1,40	2,00	2,80	2,80
Note:	Impianto posto in aderenza alla parete			



Impianto N.:	71			
Ubicazione N.:	405			
Indirizzo:	Via Italia			
Zona urbana:	SANTA CATERINA - S. BRUNELLO - VITO			
Zona PGI:	Zona A2			
Planimetria n.:	60			
Utilizzo:	Pubblica affissione			
Ipotesi utilizzo:	Affissione Necrologica			
Tipologia:	Stendardo			
Orientamento:	Parallelo			
Numero impianti:	1	Numero spazi:		1
Dati:	Base spazio	Altezza spazio	Sup. spazio	Sup. totale
	1,00	1,40	1,40	1,40
Note:	Impianto posto in aderenza alla recinzione			



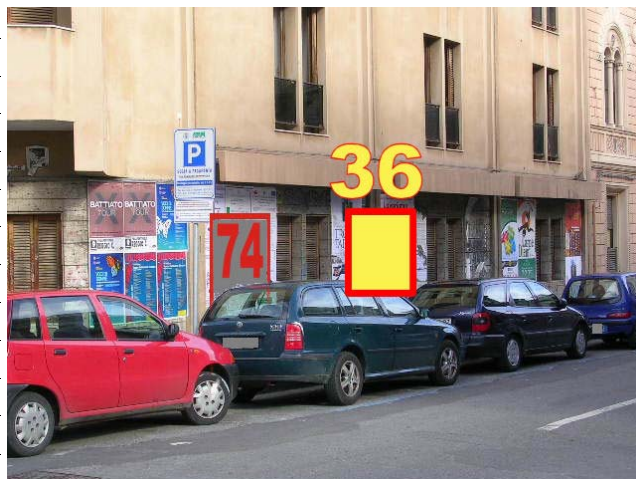
Impianto N.:	72			
Ubicazione N.:	907			
Indirizzo:	Via Vecchia Pentimele			
Zona urbana:	SANTA CATERINA - S. BRUNELLO - VITO			
Zona PGI:	Zona A2			
Planimetria n.:	53			
Utilizzo:	Pubblica affissione			
Ipotesi utilizzo:	Pubblica Affissione Commerciale			
Tipologia:	Stendardo			
Orientamento:	Ortogonale			
Numero impianti:	1	Numero spazi:		1
Dati:	Base spazio	Altezza spazio	Sup. spazio	Sup. totale
	1,00	1,40	1,40	1,40
Note:	Impianto posto in aderenza al pilastro strada sopraelevata			



Impianto N.:	73			
Ubicazione N.:	167			
Indirizzo:	Via Furnari Simone			
Zona urbana:	CENTRO STORICO			
Zona PGI:	Zona A1			
Planimetria n.:	77			
Utilizzo:	Pubblica affissione			
Ipotesi utilizzo:	Pubblica Affissione Istituzionale			
Tipologia:	Stendardo			
Orientamento:	Parallelo			
Numero impianti:	1	Numero spazi:		1
Dati:	Base spazio	Altezza spazio	Sup. spazio	Sup. totale
	1,40	2,00	2,80	2,80
Note:	Impianto posto in aderenza alla parete,dopo il portone			



Impianto N.:	74			
Ubicazione N.:	168			
Indirizzo:	Via Campanella Tommaso			
Zona urbana:	CENTRO STORICO			
Zona PGI:	Zona A1			
Planimetria n.:	77			
Utilizzo:	Pubblica affissione			
Ipotesi utilizzo:	Pubblica Affissione Commerciale			
Tipologia:	Stendardo			
Orientamento:	Parallelo			
Numero impianti:	1	Numero spazi:		1
Dati:	Base spazio	Altezza spazio	Sup. spazio	Sup. totale
	1,00	1,40	1,40	1,40
Note:	Impianto posto in aderenza alla parete			



Impianto N.:	75			
Ubicazione N.:	169			
Indirizzo:	Via Furnari Simone			
Zona urbana:	CENTRO STORICO			
Zona PGI:	Zona A1			
Planimetria n.:	77			
Utilizzo:	Pubblica affissione			
Ipotesi utilizzo:	Pubblica Affissione Istituzionale			
Tipologia:	Tabella			
Orientamento:	Parallelo			
Numero impianti:	1	Numero spazi:		1
Dati:	Base spazio	Altezza spazio	Sup. spazio	Sup. totale
	1,00	1,40	1,40	1,40
Note:	Impianti posti in aderenza al muro			



Impianto N.:	76			
Ubicazione N.:	169			
Indirizzo:	Via Furnari Simone			
Zona urbana:	CENTRO STORICO			
Zona PGI:	Zona A1			
Planimetria n.:	77			
Utilizzo:	Pubblica affissione			
Ipotesi utilizzo:	Pubblica Affissione Istituzionale			
Tipologia:	Tabella			
Orientamento:	Parallelo			
Numero impianti:	1	Numero spazi:		1
Dati:	Base spazio	Altezza spazio	Sup. spazio	Sup. totale
	1,00	1,40	1,40	1,40
Note:	Impianti posti in aderenza al muro			



Impianto N.:	77			
Ubicazione N.:	915			
Indirizzo:	Strada Statale SS 18/Nazionale Pentimele			
Zona urbana:	ARCHI			
Zona PGI:	Zona A2			
Planimetria n.:	53			
Utilizzo:	Affissione Diretta			
Ipotesi utilizzo:	Affissione Diretta			
Tipologia:	Stendardo			
Orientamento:	Ortogonale			
Numero impianti:	1	Numero spazi:		1
Dati:	Base spazio	Altezza spazio	Sup. spazio	Sup. totale
	1,00	1,40	1,40	1,40
Note:	Impianto posto in aderenza a pilastri strada sopraelevata			



Impianto N.:	78			
Ubicazione N.:	171			
Indirizzo:	Via Cattolica dei Greci			
Zona urbana:	CENTRO STORICO			
Zona PGI:	Zona A1			
Planimetria n.:	77			
Utilizzo:	Pubblica affissione			
Ipotesi utilizzo:	Pubblica Affissione Istituzionale			
Tipologia:	Stendardo			
Orientamento:	Parallelo			
Numero impianti:	1	Numero spazi:		1
Dati:	Base spazio	Altezza spazio	Sup. spazio	Sup. totale
	1,40	2,00	2,80	2,80
Note:	Impianti posto in aderenza alla parete			



Impianto N.:	79			
Ubicazione N.:	171			
Indirizzo:	Via Cattolica dei Greci			
Zona urbana:	CENTRO STORICO			
Zona PGI:	Zona A1			
Planimetria n.:	77			
Utilizzo:	Pubblica affissione			
Ipotesi utilizzo:	Pubblica Affissione Istituzionale			
Tipologia:	Stendardo			
Orientamento:	Parallelo			
Numero impianti:	1	Numero spazi:		1
Dati:	Base spazio	Altezza spazio	Sup. spazio	Sup. totale
	1,40	2,00	2,80	2,80
Note:	Impianti posto in aderenza alla parete			



Impianto N.:	80			
Ubicazione N.:	175			
Indirizzo:	Via Giudecca			
Zona urbana:	CENTRO STORICO			
Zona PGI:	Zona A2			
Planimetria n.:	77			
Utilizzo:	Pubblica affissione			
Ipotesi utilizzo:	Pubblica Affissione Istituzionale			
Tipologia:	Stendardo			
Orientamento:	Parallelo			
Numero impianti:	1	Numero spazi:		1
Dati:	Base spazio	Altezza spazio	Sup. spazio	Sup. totale
	1,00	1,40	1,40	1,40
Note:	Impianti posti in aderenza alla parete			



Impianto N.:	81			
Ubicazione N.:	182			
Indirizzo:	Via Torrione			
Zona urbana:	CENTRO STORICO			
Zona PGI:	Zona A2			
Planimetria n.:	77			
Utilizzo:	Pubblica affissione			
Ipotesi utilizzo:	Pubblica Affissione Commerciale			
Tipologia:	Stendardo			
Orientamento:	Parallelo			
Numero impianti:	1	Numero spazi:		1
Dati:	Base spazio	Altezza spazio	Sup. spazio	Sup. totale
	1,00	1,40	1,40	1,40
Note:	Impianto posto in aderenza alla parete, a fianco palo illuminazione			



Impianto N.:	82			
Ubicazione N.:	183			
Indirizzo:	Via Torrione			
Zona urbana:	CENTRO STORICO			
Zona PGI:	Zona A2			
Planimetria n.:	77			
Utilizzo:	Affissione Diretta			
Ipotesi utilizzo:	Affissione Diretta			
Tipologia:	Stendardo			
Orientamento:	Parallelo			
Numero impianti:	1	Numero spazi:		1
Dati:	Base spazio	Altezza spazio	Sup. spazio	Sup. totale
	1,00	1,40	1,40	1,40
Note:	Impianti posti in aderenza alla parete,dopo l'ingresso			



Impianto N.:	83			
Ubicazione N.:	183			
Indirizzo:	Via Torrione			
Zona urbana:	CENTRO STORICO			
Zona PGI:	Zona A2			
Planimetria n.:	77			
Utilizzo:	Affissione Diretta			
Ipotesi utilizzo:	Affissione Diretta			
Tipologia:	Stendardo			
Orientamento:	Parallelo			
Numero impianti:	1	Numero spazi:		1
Dati:	Base spazio	Altezza spazio	Sup. spazio	Sup. totale
	1,00	1,40	1,40	1,40
Note:	Impianti posti in aderenza alla parete,dopo l'ingresso			



Impianto N.:	84			
Ubicazione N.:	183			
Indirizzo:	Via Torrione			
Zona urbana:	CENTRO STORICO			
Zona PGI:	Zona A2			
Planimetria n.:	77			
Utilizzo:	Affissione Diretta			
Ipotesi utilizzo:	Affissione Diretta			
Tipologia:	Stendardo			
Orientamento:	Parallelo			
Numero impianti:	1	Numero spazi:		1
Dati:	Base spazio	Altezza spazio	Sup. spazio	Sup. totale
	1,00	1,40	1,40	1,40
Note:	Impianti posti in aderenza alla parete,dopo l'ingresso			



Impianto N.:	85			
Ubicazione N.:	183			
Indirizzo:	Via Torrione			
Zona urbana:	CENTRO STORICO			
Zona PGI:	Zona A2			
Planimetria n.:	77			
Utilizzo:	Affissione Diretta			
Ipotesi utilizzo:	Affissione Diretta			
Tipologia:	Stendardo			
Orientamento:	Parallelo			
Numero impianti:	1	Numero spazi:		1
Dati:	Base spazio	Altezza spazio	Sup. spazio	Sup. totale
	1,00	1,40	1,40	1,40
Note:	Impianti posti in aderenza alla parete,dopo l'ingresso			



Impianto N.:	86			
Ubicazione N.:	183			
Indirizzo:	Via Torrione			
Zona urbana:	CENTRO STORICO			
Zona PGI:	Zona A2			
Planimetria n.:	77			
Utilizzo:	Pubblica affissione			
Ipotesi utilizzo:	Pubblica Affissione Commerciale			
Tipologia:	Stendardo			
Orientamento:	Parallelo			
Numero impianti:	1	Numero spazi:		1
Dati:	Base spazio	Altezza spazio	Sup. spazio	Sup. totale
	1,00	1,40	1,40	1,40
Note:	Impianti posti in aderenza alla parete,dopo l'ingresso			



Impianto N.:	87			
Ubicazione N.:	183			
Indirizzo:	Via Torrione			
Zona urbana:	CENTRO STORICO			
Zona PGI:	Zona A2			
Planimetria n.:	77			
Utilizzo:	Pubblica affissione			
Ipotesi utilizzo:	Pubblica Affissione Commerciale			
Tipologia:	Stendardo			
Orientamento:	Parallelo			
Numero impianti:	1	Numero spazi:		1
Dati:	Base spazio	Altezza spazio	Sup. spazio	Sup. totale
	1,00	1,40	1,40	1,40
Note:	Impianti posti in aderenza alla parete,dopo l'ingresso			



Impianto N.:	88			
Ubicazione N.:	186			
Indirizzo:	Via Torrione			
Zona urbana:	CENTRO STORICO			
Zona PGI:	Zona A2			
Planimetria n.:	77			
Utilizzo:	Pubblica affissione			
Ipotesi utilizzo:	Pubblica Affissione Istituzionale			
Tipologia:	Stendardo			
Orientamento:	Parallelo			
Numero impianti:	1	Numero spazi:		1
Dati:	Base spazio	Altezza spazio	Sup. spazio	Sup. totale
	0,70	1,00	0,70	0,70
Note:	Impianto posto in aderenza alla parete			



Impianto N.:	89			
Ubicazione N.:	186			
Indirizzo:	Via Torrione			
Zona urbana:	CENTRO STORICO			
Zona PGI:	Zona A2			
Planimetria n.:	77			
Utilizzo:	Pubblica affissione			
Ipotesi utilizzo:	Affissione Necrologica			
Tipologia:	Stendardo			
Orientamento:	Parallelo			
Numero impianti:	1	Numero spazi:		1
Dati:	Base spazio	Altezza spazio	Sup. spazio	Sup. totale
	0,70	1,00	0,70	0,70
Note:	Impianto posto in aderenza alla parete			



Impianto N.:	90			
Ubicazione N.:	914			
Indirizzo:	Strada Statale SS 18/Nazionale Pentimele			
Zona urbana:	ARCHI			
Zona PGI:	Zona A3			
Planimetria n.:	53			
Utilizzo:	Pubblica affissione			
Ipotesi utilizzo:	Pubblica Affissione Commerciale			
Tipologia:	Stendardo			
Orientamento:	Inclinato			
Numero impianti:	1	Numero spazi:		1
Dati:	Base spazio	Altezza spazio	Sup. spazio	Sup. totale
	1,00	1,40	1,40	1,40
Note:	Impianto posto in aderenza a pilastri strada sopraelevata			



Impianto N.:	91			
Ubicazione N.:	2149			
Indirizzo:	Via Portanova Gennaro Cardinale			
Zona urbana:	PINETA ZERBI - TREMULINI - EREMO			
Zona PGI:	Zona A2			
Planimetria n.:	70			
Utilizzo:	Pubblica affissione			
Ipotesi utilizzo:	Pubblica Affissione Istituzionale			
Tipologia:	Stendardo			
Orientamento:	Parallelo			
Numero impianti:	1	Numero spazi:		1
Dati:	Base spazio	Altezza spazio	Sup. spazio	Sup. totale
	1,40	2,00	2,80	2,80
Note:	impianto posto in aderenza al muro			



Impianto N.:	92			
Ubicazione N.:	191			
Indirizzo:	Via De Blasio Luigi			
Zona urbana:	CENTRO STORICO			
Zona PGI:	Zona A2			
Planimetria n.:	77			
Utilizzo:	Pubblica affissione			
Ipotesi utilizzo:	Pubblica Affissione Commerciale			
Tipologia:	Stendardo			
Orientamento:	Parallelo			
Numero impianti:	1	Numero spazi:		1
Dati:	Base spazio	Altezza spazio	Sup. spazio	Sup. totale
	1,00	1,40	1,40	1,40
Note:	Impianto posto in aderenza alla parete			



Impianto N.:	93			
Ubicazione N.:	292			
Indirizzo:	Piazza Castello			
Zona urbana:	CENTRO STORICO			
Zona PGI:	Zona A1			
Planimetria n.:	77			
Utilizzo:	Pubblica affissione			
Ipotesi utilizzo:	Pubblica Affissione Istituzionale			
Tipologia:	Totem			
Orientamento:	Parallelo			
Numero impianti:	1	Numero spazi:		2
Dati:	Base spazio	Altezza spazio	Sup. spazio	Sup. totale
	1,40	2,00	2,80	5,60
Note:				



Impianto N.:	94			
Ubicazione N.:	295			
Indirizzo:	Piazza Castello			
Zona urbana:	CENTRO STORICO			
Zona PGI:	Zona A1			
Planimetria n.:	77			
Utilizzo:	Pubblica affissione			
Ipotesi utilizzo:	Pubblica Affissione Istituzionale			
Tipologia:	Stendardo			
Orientamento:	Parallelo			
Numero impianti:	1	Numero spazi:		1
Dati:	Base spazio	Altezza spazio	Sup. spazio	Sup. totale
	0,70	1,00	0,70	0,70
Note:	Impianto posto in aderenza alla parete			



Impianto N.:	95			
Ubicazione N.:	296			
Indirizzo:	Piazza Castello			
Zona urbana:	CENTRO STORICO			
Zona PGI:	Zona A1			
Planimetria n.:	77			
Utilizzo:	Pubblica affissione			
Ipotesi utilizzo:	Pubblica Affissione Istituzionale			
Tipologia:	Stendardo			
Orientamento:	Parallelo			
Numero impianti:	1	Numero spazi:		1
Dati:	Base spazio	Altezza spazio	Sup. spazio	Sup. totale
	0,70	1,00	0,70	0,70
Note:	Impianto posto in aderenza alla parete			



Impianto N.:	96			
Ubicazione N.:	297			
Indirizzo:	Via Muratori Domenico			
Zona urbana:	CENTRO STORICO			
Zona PGI:	Zona A1			
Planimetria n.:	77			
Utilizzo:	Pubblica affissione			
Ipotesi utilizzo:	Pubblica Affissione Commerciale			
Tipologia:	Stendardo			
Orientamento:	Inclinato			
Numero impianti:	1	Numero spazi:		2
Dati:	Base spazio	Altezza spazio	Sup. spazio	Sup. totale
	1,40	2,00	2,80	5,60
Note:	Impianto posto su divisorio parcheggio			



Impianto N.:	97			
Ubicazione N.:	299			
Indirizzo:	Via Possidonea			
Zona urbana:	CENTRO STORICO			
Zona PGI:	Zona A1			
Planimetria n.:	77			
Utilizzo:	Pubblica affissione			
Ipotesi utilizzo:	Pubblica Affissione Istituzionale			
Tipologia:	Totem			
Orientamento:	Ortogonale			
Numero impianti:	1	Numero spazi:		2
Dati:	Base spazio	Altezza spazio	Sup. spazio	Sup. totale
	1,40	2,00	2,80	5,60
Note:	Impianto posto a fianco cabina telefonica			



Impianto N.:	98			
Ubicazione N.:	300			
Indirizzo:	Via Possidonea			
Zona urbana:	CENTRO STORICO			
Zona PGI:	Zona A1			
Planimetria n.:	77			
Utilizzo:	Pubblica affissione			
Ipotesi utilizzo:	Pubblica Affissione Istituzionale			
Tipologia:	Stendardo			
Orientamento:	Parallelo			
Numero impianti:	1	Numero spazi:		2
Dati:	Base spazio	Altezza spazio	Sup. spazio	Sup. totale
	1,00	1,40	1,40	2,80
Note:	Impianto posto in asse con pali illuminazione			



Impianto N.:	99			
Ubicazione N.:	973			
Indirizzo:	Via Montegrappa			
Zona urbana:	SANTA CATERINA - S. BRUNELLO - VITO			
Zona PGI:	Zona A2			
Planimetria n.:	60			
Utilizzo:	Pubblica affissione			
Ipotesi utilizzo:	Pubblica Affissione Commerciale			
Tipologia:	Stendardo			
Orientamento:	Parallelo			
Numero impianti:	1	Numero spazi:		1
Dati:	Base spazio	Altezza spazio	Sup. spazio	Sup. totale
	1,40	2,00	2,80	2,80
Note:	Impianto posto in aderenza alla recinzione			



Impianto N.:	100			
Ubicazione N.:	306			
Indirizzo:	Via Bottari			
Zona urbana:	CENTRO STORICO			
Zona PGI:	Zona A1			
Planimetria n.:	77			
Utilizzo:	Pubblica affissione			
Ipotesi utilizzo:	Pubblica Affissione Istituzionale			
Tipologia:	Totem			
Orientamento:	Parallelo			
Numero impianti:	1	Numero spazi:		2
Dati:	Base spazio	Altezza spazio	Sup. spazio	Sup. totale
	1,40	2,00	2,80	5,60

Note:



Impianto N.:	101			
Ubicazione N.:	307			
Indirizzo:	Via Bottari			
Zona urbana:	CENTRO STORICO			
Zona PGI:	Zona A1			
Planimetria n.:	77			
Utilizzo:	Affissione Diretta			
Ipotesi utilizzo:	Affissione Diretta			
Tipologia:	Stendardo			
Orientamento:	Parallelo			
Numero impianti:	1	Numero spazi:		2
Dati:	Base spazio	Altezza spazio	Sup. spazio	Sup. totale
	1,00	1,40	1,40	2,80

Note: Impianto posto in aderenza a cordolo divisorio area verde



Impianto N.:	102			
Ubicazione N.:	310			
Indirizzo:	Via Sacca' Vincenzo			
Zona urbana:	CENTRO STORICO			
Zona PGI:	Zona A2			
Planimetria n.:	77			
Utilizzo:	Pubblica affissione			
Ipotesi utilizzo:	Pubblica Affissione Commerciale			
Tipologia:	Poster a muro			
Orientamento:	Parallelo			
Numero impianti:	1	Numero spazi:		1
Dati:	Base spazio	Altezza spazio	Sup. spazio	Sup. totale
	6,00	3,00	18,00	18,00

Note: Impianto posto in aderenza al muro, in sostituzione dell'esistente



Impianto N.:	103			
Ubicazione N.:	311			
Indirizzo:	Via Sacca' Vincenzo			
Zona urbana:	CENTRO STORICO			
Zona PGI:	Zona A2			
Planimetria n.:	77			
Utilizzo:	Pubblica affissione			
Ipotesi utilizzo:	Pubblica Affissione Commerciale			
Tipologia:	Poster a muro			
Orientamento:	Parallelo			
Numero impianti:	1	Numero spazi:		1
Dati:	Base spazio	Altezza spazio	Sup. spazio	Sup. totale
	6,00	3,00	18,00	18,00
Note:	Impianti posti in aderenza al muro, in sostituzione degli esistenti			



Impianto N.:	104			
Ubicazione N.:	312			
Indirizzo:	Via Sacca' Vincenzo			
Zona urbana:	CENTRO STORICO			
Zona PGI:	Zona A2			
Planimetria n.:	77			
Utilizzo:	Pubblica affissione			
Ipotesi utilizzo:	Pubblica Affissione Istituzionale			
Tipologia:	Poster a muro			
Orientamento:	Parallelo			
Numero impianti:	1	Numero spazi:		1
Dati:	Base spazio	Altezza spazio	Sup. spazio	Sup. totale
	6,00	3,00	18,00	18,00
Note:	Impianti posti in aderenza al muro, in sostituzione degli esistenti			



Impianto N.:	105			
Ubicazione N.:	313			
Indirizzo:	Via Sacca' Vincenzo			
Zona urbana:	CENTRO STORICO			
Zona PGI:	Zona A2			
Planimetria n.:	77			
Utilizzo:	Pubblica affissione			
Ipotesi utilizzo:	Pubblica Affissione Commerciale			
Tipologia:	Poster a muro			
Orientamento:	Parallelo			
Numero impianti:	1	Numero spazi:		1
Dati:	Base spazio	Altezza spazio	Sup. spazio	Sup. totale
	6,00	3,00	18,00	18,00
Note:	Impianto posto in aderenza al muro			



Impianto N.:	106			
Ubicazione N.:	314			
Indirizzo:	Via Crisafi			
Zona urbana:	CENTRO STORICO			
Zona PGI:	Zona A2			
Planimetria n.:	77			
Utilizzo:	Affissione Diretta			
Ipotesi utilizzo:	Affissione Diretta			
Tipologia:	Stendardo			
Orientamento:	Parallelo			
Numero impianti:	1	Numero spazi:		1
Dati:	Base spazio	Altezza spazio	Sup. spazio	Sup. totale
	1,00	1,40	1,40	1,40
Note:	Impianti posti in aderenza alla parete			



Impianto N.:	107			
Ubicazione N.:	314			
Indirizzo:	Via Crisafi			
Zona urbana:	CENTRO STORICO			
Zona PGI:	Zona A2			
Planimetria n.:	77			
Utilizzo:	Affissione Diretta			
Ipotesi utilizzo:	Affissione Diretta			
Tipologia:	Stendardo			
Orientamento:	Parallelo			
Numero impianti:	1	Numero spazi:		1
Dati:	Base spazio	Altezza spazio	Sup. spazio	Sup. totale
	1,00	1,40	1,40	1,40
Note:	Impianti posti in aderenza alla parete			



Impianto N.:	108			
Ubicazione N.:	316			
Indirizzo:	Via Firenze			
Zona urbana:	CENTRO STORICO			
Zona PGI:	Zona A2			
Planimetria n.:	77			
Utilizzo:	Pubblica affissione			
Ipotesi utilizzo:	Pubblica Affissione Istituzionale			
Tipologia:	Totem			
Orientamento:	Parallelo			
Numero impianti:	1	Numero spazi:		2
Dati:	Base spazio	Altezza spazio	Sup. spazio	Sup. totale
	1,40	2,00	2,80	5,60
Note:				



Impianto N.:	109			
Ubicazione N.:	317			
Indirizzo:	Via Possidonea			
Zona urbana:	CENTRO STORICO			
Zona PGI:	Zona A2			
Planimetria n.:	77			
Utilizzo:	Pubblica affissione			
Ipotesi utilizzo:	Pubblica Affissione Istituzionale			
Tipologia:	Stendardo			
Orientamento:	Parallelo			
Numero impianti:	1	Numero spazi:		1
Dati:	Base spazio	Altezza spazio	Sup. spazio	Sup. totale
	1,40	2,00	2,80	2,80
Note:	Impianto posto in aderenza alla parete			



Impianto N.:	110			
Ubicazione N.:	317			
Indirizzo:	Via Possidonea			
Zona urbana:	CENTRO STORICO			
Zona PGI:	Zona A2			
Planimetria n.:	77			
Utilizzo:	Pubblica affissione			
Ipotesi utilizzo:	Pubblica Affissione Commerciale			
Tipologia:	Stendardo			
Orientamento:	Parallelo			
Numero impianti:	1	Numero spazi:		1
Dati:	Base spazio	Altezza spazio	Sup. spazio	Sup. totale
	1,40	2,00	2,80	2,80
Note:	Impianto posto in aderenza alla parete			



Impianto N.:	111			
Ubicazione N.:	18			
Indirizzo:	Via Barlaam			
Zona urbana:	CENTRO STORICO			
Zona PGI:	Zona A1			
Planimetria n.:	87			
Utilizzo:	Pubblica affissione			
Ipotesi utilizzo:	Pubblica Affissione Commerciale			
Tipologia:	Stendardo			
Orientamento:	Parallelo			
Numero impianti:	1	Numero spazi:		1
Dati:	Base spazio	Altezza spazio	Sup. spazio	Sup. totale
	1,00	1,40	1,40	1,40
Note:	Impianto posto in aderenza alla parete			



Impianto N.:	112			
Ubicazione N.:	18			
Indirizzo:	Via Barlaam			
Zona urbana:	CENTRO STORICO			
Zona PGI:	Zona A1			
Planimetria n.:	87			
Utilizzo:	Pubblica affissione			
Ipotesi utilizzo:	Pubblica Affissione Commerciale			
Tipologia:	Stendardo			
Orientamento:	Parallelo			
Numero impianti:	1	Numero spazi:		1
Dati:	Base spazio	Altezza spazio	Sup. spazio	Sup. totale
	1,00	1,40	1,40	1,40
Note:	Impianto posto in aderenza alla parete			



Impianto N.:	113			
Ubicazione N.:	319			
Indirizzo:	Via Possidonea			
Zona urbana:	CENTRO STORICO			
Zona PGI:	Zona A2			
Planimetria n.:	77			
Utilizzo:	Pubblica affissione			
Ipotesi utilizzo:	Pubblica Affissione Commerciale			
Tipologia:	Stendardo			
Orientamento:	Parallelo			
Numero impianti:	1	Numero spazi:		1
Dati:	Base spazio	Altezza spazio	Sup. spazio	Sup. totale
	1,40	2,00	2,80	2,80
Note:	Impianti posti in aderenza alla parete			



Impianto N.:	114			
Ubicazione N.:	319			
Indirizzo:	Via Possidonea			
Zona urbana:	CENTRO STORICO			
Zona PGI:	Zona A2			
Planimetria n.:	77			
Utilizzo:	Affissione Diretta			
Ipotesi utilizzo:	Affissione Diretta			
Tipologia:	Stendardo			
Orientamento:	Parallelo			
Numero impianti:	1	Numero spazi:		1
Dati:	Base spazio	Altezza spazio	Sup. spazio	Sup. totale
	1,40	2,00	2,80	2,80
Note:	Impianti posti in aderenza alla parete			



Impianto N.:	115			
Ubicazione N.:	319			
Indirizzo:	Via Possidonea			
Zona urbana:	CENTRO STORICO			
Zona PGI:	Zona A2			
Planimetria n.:	77			
Utilizzo:	Affissione Diretta			
Ipotesi utilizzo:	Affissione Diretta			
Tipologia:	Stendardo			
Orientamento:	Parallelo			
Numero impianti:	1	Numero spazi:		1
Dati:	Base spazio	Altezza spazio	Sup. spazio	Sup. totale
	1,40	2,00	2,80	2,80
Note:	Impianti posti in aderenza alla parete			



Impianto N.:	116			
Ubicazione N.:	524			
Indirizzo:	Via Battaglia Giuseppe			
Zona urbana:	CENTRO STORICO			
Zona PGI:	Zona A2			
Planimetria n.:	77			
Utilizzo:	Pubblica affissione			
Ipotesi utilizzo:	Pubblica Affissione Istituzionale			
Tipologia:	Stendardo			
Orientamento:	Inclinato			
Numero impianti:	1	Numero spazi:		1
Dati:	Base spazio	Altezza spazio	Sup. spazio	Sup. totale
	0,70	1,00	0,70	0,70
Note:	Impianto posto in aderenza alla recinzione, dietro isola ecologica			



Impianto N.:	117			
Ubicazione N.:	322			
Indirizzo:	Via Giudecca			
Zona urbana:	CENTRO STORICO			
Zona PGI:	Zona A2			
Planimetria n.:	77			
Utilizzo:	Affissione Diretta			
Ipotesi utilizzo:	Affissione Diretta			
Tipologia:	Stendardo			
Orientamento:	Parallelo			
Numero impianti:	1	Numero spazi:		1
Dati:	Base spazio	Altezza spazio	Sup. spazio	Sup. totale
	1,40	2,00	2,80	2,80
Note:	Impianti posti in aderenza alla parete, uno per lato			



Impianto N.:	118			
Ubicazione N.:	322			
Indirizzo:	Via Giudecca			
Zona urbana:	CENTRO STORICO			
Zona PGI:	Zona A2			
Planimetria n.:	77			
Utilizzo:	Affissione Diretta			
Ipotesi utilizzo:	Affissione Diretta			
Tipologia:	Stendardo			
Orientamento:	Parallelo			
Numero impianti:	1	Numero spazi:		1
Dati:	Base spazio	Altezza spazio	Sup. spazio	Sup. totale
	1,40	2,00	2,80	2,80
Note:	Impianti posti in aderenza alla parete, uno per lato			



Impianto N.:	119			
Ubicazione N.:	327			
Indirizzo:	Via Reggio Campi I Tronco			
Zona urbana:	CENTRO STORICO			
Zona PGI:	Zona A2			
Planimetria n.:	77			
Utilizzo:	Pubblica affissione			
Ipotesi utilizzo:	Pubblica Affissione Commerciale			
Tipologia:	Stendardo			
Orientamento:	Parallelo			
Numero impianti:	1	Numero spazi:		1
Dati:	Base spazio	Altezza spazio	Sup. spazio	Sup. totale
	1,00	1,40	1,40	1,40
Note:	Impianto posto in aderenza alla recinzione			



Impianto N.:	120			
Ubicazione N.:	328			
Indirizzo:	Via Reggio Campi I Tronco			
Zona urbana:	CENTRO STORICO			
Zona PGI:	Zona A2			
Planimetria n.:	77			
Utilizzo:	Pubblica affissione			
Ipotesi utilizzo:	Affissione Necrologica			
Tipologia:	Tabella			
Orientamento:	Parallelo			
Numero impianti:	1	Numero spazi:		1
Dati:	Base spazio	Altezza spazio	Sup. spazio	Sup. totale
	1,00	1,40	1,40	1,40
Note:	Impianti posti in aderenza al muro, alla destra dell'ingresso guardando la foto			



Impianto N.:	121			
Ubicazione N.:	335			
Indirizzo:	Via Palamolla			
Zona urbana:	CENTRO STORICO			
Zona PGI:	Zona A2			
Planimetria n.:	77			
Utilizzo:	Affissione Diretta			
Ipotesi utilizzo:	Affissione Diretta			
Tipologia:	Poster a muro			
Orientamento:	Parallelo			
Numero impianti:	1	Numero spazi:		1
Dati:	Base spazio	Altezza spazio	Sup. spazio	Sup. totale
	6,00	3,00	18,00	18,00
Note:	Impianto posto in aderenza al muro in sostituzione dell'esistente			



Impianto N.:	122			
Ubicazione N.:	524			
Indirizzo:	Via Battaglia Giuseppe			
Zona urbana:	CENTRO STORICO			
Zona PGI:	Zona A2			
Planimetria n.:	77			
Utilizzo:	Pubblica affissione			
Ipotesi utilizzo:	Pubblica Affissione Istituzionale			
Tipologia:	Stendardo			
Orientamento:	Inclinato			
Numero impianti:	1	Numero spazi:		1
Dati:	Base spazio	Altezza spazio	Sup. spazio	Sup. totale
	0,70	1,00	0,70	0,70
Note:	Impianto posto in aderenza alla recinzione, dietro isola ecologica			



Impianto N.:	123			
Ubicazione N.:	340			
Indirizzo:	Via Reggio Campi I Tronco			
Zona urbana:	CENTRO STORICO			
Zona PGI:	Zona A2			
Planimetria n.:	77			
Utilizzo:	Pubblica affissione			
Ipotesi utilizzo:	Pubblica Affissione Istituzionale			
Tipologia:	Stendardo			
Orientamento:	Parallelo			
Numero impianti:	1	Numero spazi:		1
Dati:	Base spazio	Altezza spazio	Sup. spazio	Sup. totale
	0,70	1,00	0,70	0,70
Note:	Impianti posti in aderenza alla recinzione			



Impianto N.:	124			
Ubicazione N.:	340			
Indirizzo:	Via Reggio Campi I Tronco			
Zona urbana:	CENTRO STORICO			
Zona PGI:	Zona A2			
Planimetria n.:	77			
Utilizzo:	Pubblica affissione			
Ipotesi utilizzo:	Pubblica Affissione Istituzionale			
Tipologia:	Stendardo			
Orientamento:	Parallelo			
Numero impianti:	1	Numero spazi:		1
Dati:	Base spazio	Altezza spazio	Sup. spazio	Sup. totale
	0,70	1,00	0,70	0,70
Note:	Impianti posti in aderenza alla recinzione			



Impianto N.:	125			
Ubicazione N.:	340			
Indirizzo:	Via Reggio Campi I Tronco			
Zona urbana:	CENTRO STORICO			
Zona PGI:	Zona A2			
Planimetria n.:	77			
Utilizzo:	Pubblica affissione			
Ipotesi utilizzo:	Pubblica Affissione Commerciale			
Tipologia:	Stendardo			
Orientamento:	Parallelo			
Numero impianti:	1	Numero spazi:		1
Dati:	Base spazio	Altezza spazio	Sup. spazio	Sup. totale
	0,70	1,00	0,70	0,70
Note:	Impianti posti in aderenza alla recinzione			



Impianto N.:	126			
Ubicazione N.:	340			
Indirizzo:	Via Reggio Campi I Tronco			
Zona urbana:	CENTRO STORICO			
Zona PGI:	Zona A2			
Planimetria n.:	77			
Utilizzo:	Pubblica affissione			
Ipotesi utilizzo:	Pubblica Affissione Commerciale			
Tipologia:	Stendardo			
Orientamento:	Parallelo			
Numero impianti:	1	Numero spazi:		1
Dati:	Base spazio	Altezza spazio	Sup. spazio	Sup. totale
	0,70	1,00	0,70	0,70
Note:	Impianti posti in aderenza alla recinzione			



Impianto N.:	127			
Ubicazione N.:	343			
Indirizzo:	Via Possidonea			
Zona urbana:	CENTRO STORICO			
Zona PGI:	Zona A2			
Planimetria n.:	77			
Utilizzo:	Affissione Diretta			
Ipotesi utilizzo:	Affissione Diretta			
Tipologia:	Stendardo			
Orientamento:	Parallelo			
Numero impianti:	1	Numero spazi:		1
Dati:	Base spazio	Altezza spazio	Sup. spazio	Sup. totale
	1,00	1,40	1,40	1,40
Note:	Impianti posti in aderenza alla parete			



Impianto N.:	128			
Ubicazione N.:	343			
Indirizzo:	Via Possidonea			
Zona urbana:	CENTRO STORICO			
Zona PGI:	Zona A2			
Planimetria n.:	77			
Utilizzo:	Affissione Diretta			
Ipotesi utilizzo:	Affissione Diretta			
Tipologia:	Stendardo			
Orientamento:	Parallelo			
Numero impianti:	1	Numero spazi:		1
Dati:	Base spazio	Altezza spazio	Sup. spazio	Sup. totale
	1,00	1,40	1,40	1,40
Note:	Impianti posti in aderenza alla parete			



Impianto N.:	129			
Ubicazione N.:	343			
Indirizzo:	Via Possidonea			
Zona urbana:	CENTRO STORICO			
Zona PGI:	Zona A2			
Planimetria n.:	77			
Utilizzo:	Affissione Diretta			
Ipotesi utilizzo:	Affissione Diretta			
Tipologia:	Stendardo			
Orientamento:	Parallelo			
Numero impianti:	1	Numero spazi:		1
Dati:	Base spazio	Altezza spazio	Sup. spazio	Sup. totale
	1,00	1,40	1,40	1,40
Note:	Impianti posti in aderenza alla parete			



Impianto N.:	130			
Ubicazione N.:	343			
Indirizzo:	Via Possidonea			
Zona urbana:	CENTRO STORICO			
Zona PGI:	Zona A2			
Planimetria n.:	77			
Utilizzo:	Affissione Diretta			
Ipotesi utilizzo:	Affissione Diretta			
Tipologia:	Stendardo			
Orientamento:	Parallelo			
Numero impianti:	1	Numero spazi:		1
Dati:	Base spazio	Altezza spazio	Sup. spazio	Sup. totale
	1,00	1,40	1,40	1,40
Note:	Impianti posti in aderenza alla parete			



Impianto N.:	131			
Ubicazione N.:	344			
Indirizzo:	Via Possidonea			
Zona urbana:	CENTRO STORICO			
Zona PGI:	Zona A2			
Planimetria n.:	77			
Utilizzo:	Pubblica affissione			
Ipotesi utilizzo:	Pubblica Affissione Istituzionale			
Tipologia:	Tabella			
Orientamento:	Parallelo			
Numero impianti:	1	Numero spazi:		1
Dati:	Base spazio	Altezza spazio	Sup. spazio	Sup. totale
	0,70	1,00	0,70	0,70
Note:	Impianti posti in aderenza al muro			



Impianto N.:	132			
Ubicazione N.:	344			
Indirizzo:	Via Possidonea			
Zona urbana:	CENTRO STORICO			
Zona PGI:	Zona A2			
Planimetria n.:	77			
Utilizzo:	Pubblica affissione			
Ipotesi utilizzo:	Pubblica Affissione Istituzionale			
Tipologia:	Tabella			
Orientamento:	Parallelo			
Numero impianti:	1	Numero spazi:		1
Dati:	Base spazio	Altezza spazio	Sup. spazio	Sup. totale
	0,70	1,00	0,70	0,70
Note:	Impianti posti in aderenza al muro			



Impianto N.:	133			
Ubicazione N.:	344			
Indirizzo:	Via Possidonea			
Zona urbana:	CENTRO STORICO			
Zona PGI:	Zona A2			
Planimetria n.:	77			
Utilizzo:	Pubblica affissione			
Ipotesi utilizzo:	Pubblica Affissione Istituzionale			
Tipologia:	Tabella			
Orientamento:	Parallelo			
Numero impianti:	1	Numero spazi:		1
Dati:	Base spazio	Altezza spazio	Sup. spazio	Sup. totale
	0,70	1,00	0,70	0,70
Note:	Impianti posti in aderenza al muro			



Impianto N.:	134			
Ubicazione N.:	344			
Indirizzo:	Via Possidonea			
Zona urbana:	CENTRO STORICO			
Zona PGI:	Zona A2			
Planimetria n.:	77			
Utilizzo:	Pubblica affissione			
Ipotesi utilizzo:	Pubblica Affissione Istituzionale			
Tipologia:	Tabella			
Orientamento:	Parallelo			
Numero impianti:	1	Numero spazi:		1
Dati:	Base spazio	Altezza spazio	Sup. spazio	Sup. totale
	0,70	1,00	0,70	0,70
Note:	Impianti posti in aderenza al muro			



Impianto N.:	135			
Ubicazione N.:	344			
Indirizzo:	Via Possidonea			
Zona urbana:	CENTRO STORICO			
Zona PGI:	Zona A2			
Planimetria n.:	77			
Utilizzo:	Pubblica affissione			
Ipotesi utilizzo:	Pubblica Affissione Istituzionale			
Tipologia:	Tabella			
Orientamento:	Parallelo			
Numero impianti:	1	Numero spazi:		1
Dati:	Base spazio	Altezza spazio	Sup. spazio	Sup. totale
	0,70	1,00	0,70	0,70
Note:	Impianti posti in aderenza al muro			



Impianto N.:	136			
Ubicazione N.:	344			
Indirizzo:	Via Possidonea			
Zona urbana:	CENTRO STORICO			
Zona PGI:	Zona A2			
Planimetria n.:	77			
Utilizzo:	Pubblica affissione			
Ipotesi utilizzo:	Pubblica Affissione Commerciale			
Tipologia:	Tabella			
Orientamento:	Parallelo			
Numero impianti:	1	Numero spazi:		1
Dati:	Base spazio	Altezza spazio	Sup. spazio	Sup. totale
	0,70	1,00	0,70	0,70
Note:	Impianti posti in aderenza al muro			



Impianto N.:	137			
Ubicazione N.:	344			
Indirizzo:	Via Possidonea			
Zona urbana:	CENTRO STORICO			
Zona PGI:	Zona A2			
Planimetria n.:	77			
Utilizzo:	Pubblica affissione			
Ipotesi utilizzo:	Pubblica Affissione Commerciale			
Tipologia:	Tabella			
Orientamento:	Parallelo			
Numero impianti:	1	Numero spazi:		1
Dati:	Base spazio	Altezza spazio	Sup. spazio	Sup. totale
	0,70	1,00	0,70	0,70
Note:	Impianti posti in aderenza al muro			



Impianto N.:	138			
Ubicazione N.:	344			
Indirizzo:	Via Possidonea			
Zona urbana:	CENTRO STORICO			
Zona PGI:	Zona A2			
Planimetria n.:	77			
Utilizzo:	Pubblica affissione			
Ipotesi utilizzo:	Pubblica Affissione Commerciale			
Tipologia:	Tabella			
Orientamento:	Parallelo			
Numero impianti:	1	Numero spazi:		1
Dati:	Base spazio	Altezza spazio	Sup. spazio	Sup. totale
	0,70	1,00	0,70	0,70
Note:	Impianti posti in aderenza al muro			



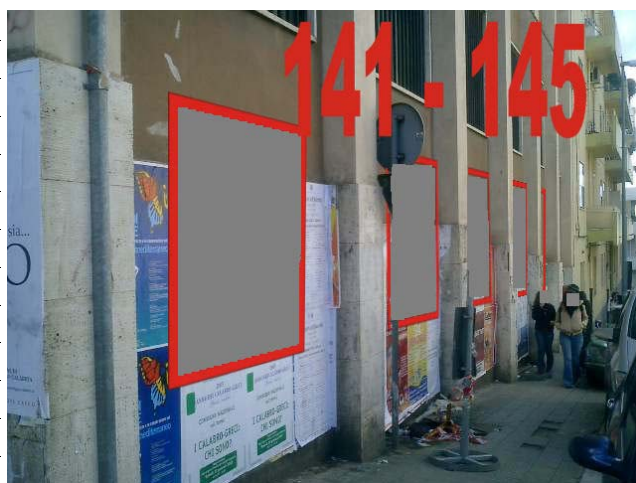
Impianto N.:	139			
Ubicazione N.:	344			
Indirizzo:	Via Possidonea			
Zona urbana:	CENTRO STORICO			
Zona PGI:	Zona A2			
Planimetria n.:	77			
Utilizzo:	Pubblica affissione			
Ipotesi utilizzo:	Pubblica Affissione Commerciale			
Tipologia:	Tabella			
Orientamento:	Parallelo			
Numero impianti:	1	Numero spazi:		1
Dati:	Base spazio	Altezza spazio	Sup. spazio	Sup. totale
	0,70	1,00	0,70	0,70
Note:	Impianti posti in aderenza al muro			



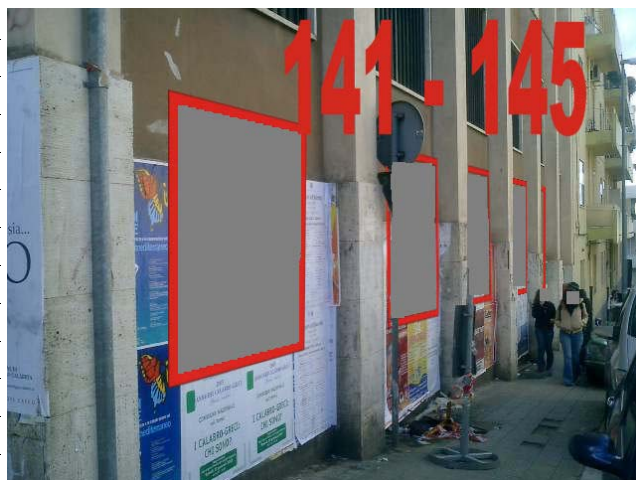
Impianto N.:	140			
Ubicazione N.:	344			
Indirizzo:	Via Possidonea			
Zona urbana:	CENTRO STORICO			
Zona PGI:	Zona A2			
Planimetria n.:	77			
Utilizzo:	Pubblica affissione			
Ipotesi utilizzo:	Pubblica Affissione Commerciale			
Tipologia:	Tabella			
Orientamento:	Parallelo			
Numero impianti:	1	Numero spazi:		1
Dati:	Base spazio	Altezza spazio	Sup. spazio	Sup. totale
	0,70	1,00	0,70	0,70
Note:	Impianti posti in aderenza al muro			



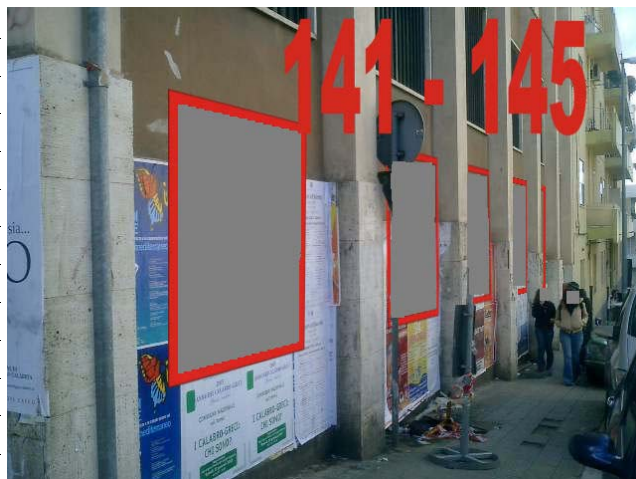
Impianto N.:	141			
Ubicazione N.:	345			
Indirizzo:	Via Trento			
Zona urbana:	CENTRO STORICO			
Zona PGI:	Zona A2			
Planimetria n.:	77			
Utilizzo:	Affissione Diretta			
Ipotesi utilizzo:	Affissione Diretta			
Tipologia:	Tabella			
Orientamento:	Parallelo			
Numero impianti:	1	Numero spazi:		1
Dati:	Base spazio	Altezza spazio	Sup. spazio	Sup. totale
	1,40	2,00	2,80	2,80
Note:	Impianti posti in aderenza al muro			



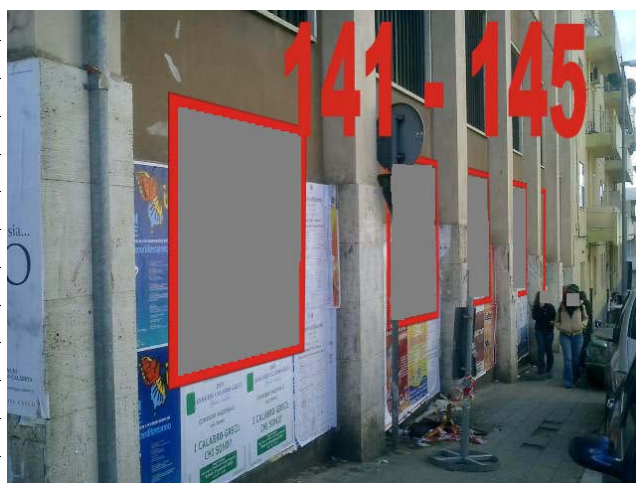
Impianto N.:	142			
Ubicazione N.:	345			
Indirizzo:	Via Trento			
Zona urbana:	CENTRO STORICO			
Zona PGI:	Zona A2			
Planimetria n.:	77			
Utilizzo:	Affissione Diretta			
Ipotesi utilizzo:	Affissione Diretta			
Tipologia:	Tabella			
Orientamento:	Parallelo			
Numero impianti:	1	Numero spazi:		1
Dati:	Base spazio	Altezza spazio	Sup. spazio	Sup. totale
	1,40	2,00	2,80	2,80
Note:	Impianti posti in aderenza al muro			



Impianto N.:	143			
Ubicazione N.:	345			
Indirizzo:	Via Trento			
Zona urbana:	CENTRO STORICO			
Zona PGI:	Zona A2			
Planimetria n.:	77			
Utilizzo:	Pubblica affissione			
Ipotesi utilizzo:	Pubblica Affissione Commerciale			
Tipologia:	Tabella			
Orientamento:	Parallelo			
Numero impianti:	1	Numero spazi:		1
Dati:	Base spazio	Altezza spazio	Sup. spazio	Sup. totale
	1,40	2,00	2,80	2,80
Note:	Impianti posti in aderenza al muro			



Impianto N.:	144			
Ubicazione N.:	345			
Indirizzo:	Via Trento			
Zona urbana:	CENTRO STORICO			
Zona PGI:	Zona A2			
Planimetria n.:	77			
Utilizzo:	Pubblica affissione			
Ipotesi utilizzo:	Pubblica Affissione Commerciale			
Tipologia:	Tabella			
Orientamento:	Parallelo			
Numero impianti:	1	Numero spazi:		1
Dati:	Base spazio	Altezza spazio	Sup. spazio	Sup. totale
	1,40	2,00	2,80	2,80
Note:	Impianti posti in aderenza al muro			



Impianto N.:	145			
Ubicazione N.:	345			
Indirizzo:	Via Trento			
Zona urbana:	CENTRO STORICO			
Zona PGI:	Zona A2			
Planimetria n.:	77			
Utilizzo:	Pubblica affissione			
Ipotesi utilizzo:	Pubblica Affissione Commerciale			
Tipologia:	Tabella			
Orientamento:	Parallelo			
Numero impianti:	1	Numero spazi:		1
Dati:	Base spazio	Altezza spazio	Sup. spazio	Sup. totale
	1,40	2,00	2,80	2,80
Note:	Impianti posti in aderenza al muro			



Impianto N.:	146			
Ubicazione N.:	524			
Indirizzo:	Via Battaglia Giuseppe			
Zona urbana:	CENTRO STORICO			
Zona PGI:	Zona A2			
Planimetria n.:	77			
Utilizzo:	Pubblica affissione			
Ipotesi utilizzo:	Pubblica Affissione Istituzionale			
Tipologia:	StANDARD			
Orientamento:	Inclinato			
Numero impianti:	1	Numero spazi:		1
Dati:	Base spazio	Altezza spazio	Sup. spazio	Sup. totale
	0,70	1,00	0,70	0,70
Note:	Impianto posto in aderenza alla recinzione, dietro isola ecologica			



Impianto N.:	147			
Ubicazione N.:	349			
Indirizzo:	Via Romeo			
Zona urbana:	CENTRO STORICO			
Zona PGI:	Zona A2			
Planimetria n.:	68			
Utilizzo:	Pubblica affissione			
Ipotesi utilizzo:	Pubblica Affissione Commerciale			
Tipologia:	StANDARD			
Orientamento:	Parallelo			
Numero impianti:	1	Numero spazi:		1
Dati:	Base spazio	Altezza spazio	Sup. spazio	Sup. totale
	0,70	1,00	0,70	0,70
Note:	Impianti posti in aderenza alla parete			



Impianto N.:	148			
Ubicazione N.:	349			
Indirizzo:	Via Romeo			
Zona urbana:	CENTRO STORICO			
Zona PGI:	Zona A2			
Planimetria n.:	68			
Utilizzo:	Pubblica affissione			
Ipotesi utilizzo:	Pubblica Affissione Commerciale			
Tipologia:	Stendardo			
Orientamento:	Parallelo			
Numero impianti:	1	Numero spazi:		1
Dati:	Base spazio	Altezza spazio	Sup. spazio	Sup. totale
	0,70	1,00	0,70	0,70
Note:	Impianti posti in aderenza alla parete			



Impianto N.:	149			
Ubicazione N.:	349			
Indirizzo:	Via Romeo			
Zona urbana:	CENTRO STORICO			
Zona PGI:	Zona A2			
Planimetria n.:	68			
Utilizzo:	Pubblica affissione			
Ipotesi utilizzo:	Pubblica Affissione Commerciale			
Tipologia:	Stendardo			
Orientamento:	Parallelo			
Numero impianti:	1	Numero spazi:		1
Dati:	Base spazio	Altezza spazio	Sup. spazio	Sup. totale
	0,70	1,00	0,70	0,70
Note:	Impianti posti in aderenza alla parete			



Impianto N.:	150			
Ubicazione N.:	350			
Indirizzo:	Via Aschenez			
Zona urbana:	CENTRO STORICO			
Zona PGI:	Zona A2			
Planimetria n.:	68			
Utilizzo:	Affissione Diretta			
Ipotesi utilizzo:	Affissione Diretta			
Tipologia:	Stendardo			
Orientamento:	Parallelo			
Numero impianti:	1	Numero spazi:		1
Dati:	Base spazio	Altezza spazio	Sup. spazio	Sup. totale
	1,00	1,40	1,40	1,40
Note:	Impianto posto in aderenza alla parete			

