

Impianto N.:	957			
Ubicazione N.:	1017			
Indirizzo:	Vico Furnari Nicola			
Zona urbana:	FERROVIERI - STADIO - GEBBIONE			
Zona PGI:	Zona A3			
Planimetria n.:	87			
Utilizzo:	Pubblica affissione			
Ipotesi utilizzo:	Pubblica Affissione Commerciale			
Tipologia:	Tabella			
Orientamento:	Parallelo			
Numero impianti:	1	Numero spazi:		1
Dati:	Base spazio	Altezza spazio	Sup. spazio	Sup. totale
	1,40	2,00	2,80	2,80
Note:	Impianti posti in aderenza al muro			



Impianto N.:	958			
Ubicazione N.:	1017			
Indirizzo:	Vico Furnari Nicola			
Zona urbana:	FERROVIERI - STADIO - GEBBIONE			
Zona PGI:	Zona A3			
Planimetria n.:	87			
Utilizzo:	Pubblica affissione			
Ipotesi utilizzo:	Pubblica Affissione Commerciale			
Tipologia:	Tabella			
Orientamento:	Parallelo			
Numero impianti:	1	Numero spazi:		1
Dati:	Base spazio	Altezza spazio	Sup. spazio	Sup. totale
	1,40	2,00	2,80	2,80
Note:	Impianti posti in aderenza al muro			



Impianto N.:	959			
Ubicazione N.:	1018			
Indirizzo:	Vico Itria			
Zona urbana:	FERROVIERI - STADIO - GEBBIONE			
Zona PGI:	Zona A4			
Planimetria n.:	98			
Utilizzo:	Pubblica affissione			
Ipotesi utilizzo:	Pubblica Affissione Istituzionale			
Tipologia:	Totem			
Orientamento:	Ortagonale			
Numero impianti:	1	Numero spazi:		2
Dati:	Base spazio	Altezza spazio	Sup. spazio	Sup. totale
	1,40	2,00	2,80	5,60
Note:				



Impianto N.:	960			
Ubicazione N.:	1019			
Indirizzo:	Via Messina			
Zona urbana:	FERROVIERI - STADIO - GEBBIONE			
Zona PGI:	Zona A4			
Planimetria n.:	98			
Utilizzo:	Pubblica affissione			
Ipotesi utilizzo:	Pubblica Affissione Istituzionale			
Tipologia:	Stendardo			
Orientamento:	Parallelo			
Numero impianti:	1	Numero spazi:		1
Dati:	Base spazio	Altezza spazio	Sup. spazio	Sup. totale
	1,40	2,00	2,80	2,80
Note:	Impianto posto in aderenza alla recinzione			



Impianto N.:	961			
Ubicazione N.:	1020			
Indirizzo:	Via Galileo Galilei			
Zona urbana:	FERROVIERI - STADIO - GEBBIONE			
Zona PGI:	Zona A2			
Planimetria n.:	87			
Utilizzo:	Pubblica affissione			
Ipotesi utilizzo:	Pubblica Affissione Commerciale			
Tipologia:	Stendardo			
Orientamento:	Parallelo			
Numero impianti:	1	Numero spazi:		1
Dati:	Base spazio	Altezza spazio	Sup. spazio	Sup. totale
	1,00	1,40	1,40	1,40
Note:	Impianto posto in aderenza alla parete			



Impianto N.:	964			
Ubicazione N.:	1023			
Indirizzo:	Via Galileo Galilei			
Zona urbana:	FERROVIERI - STADIO - GEBBIONE			
Zona PGI:	Zona A2			
Planimetria n.:	87			
Utilizzo:	Pubblica affissione			
Ipotesi utilizzo:	Pubblica Affissione Istituzionale			
Tipologia:	Stendardo			
Orientamento:	Parallelo			
Numero impianti:	1	Numero spazi:		1
Dati:	Base spazio	Altezza spazio	Sup. spazio	Sup. totale
	1,00	1,40	1,40	1,40
Note:	Impianto posto in aderenza alla parete			



Impianto N.:	966			
Ubicazione N.:	1026			
Indirizzo:	Via Galileo Galilei			
Zona urbana:	FERROVIERI - STADIO - GEBBIONE			
Zona PGI:	Zona A2			
Planimetria n.:	87			
Utilizzo:	Pubblica affissione			
Ipotesi utilizzo:	Affissione Necrologica			
Tipologia:	Stendardo			
Orientamento:	Parallelo			
Numero impianti:	1	Numero spazi:		1
Dati:	Base spazio	Altezza spazio	Sup. spazio	Sup. totale
	1,00	1,40	1,40	1,40
Note:	Impianto posto in aderenza alla parete			



Impianto N.:	967			
Ubicazione N.:	1027			
Indirizzo:	Via Messina			
Zona urbana:	FERROVIERI - STADIO - GEBBIONE			
Zona PGI:	Zona A4			
Planimetria n.:	98			
Utilizzo:	Pubblica affissione			
Ipotesi utilizzo:	Affissione Necrologica			
Tipologia:	Tabella			
Orientamento:	Parallelo			
Numero impianti:	1	Numero spazi:		1
Dati:	Base spazio	Altezza spazio	Sup. spazio	Sup. totale
	1,00	1,40	1,40	1,40
Note:	Impianti posti in aderenza alla parete			



Impianto N.:	968			
Ubicazione N.:	1028			
Indirizzo:	Via Calabria			
Zona urbana:	FERROVIERI - STADIO - GEBBIONE			
Zona PGI:	Zona A3			
Planimetria n.:	87			
Utilizzo:	Pubblica affissione			
Ipotesi utilizzo:	Pubblica Affissione Commerciale			
Tipologia:	Stendardo			
Orientamento:	Parallelo			
Numero impianti:	1	Numero spazi:		1
Dati:	Base spazio	Altezza spazio	Sup. spazio	Sup. totale
	1,40	2,00	2,80	2,80
Note:	Impianti posti in aderenza alla recinzione			



Impianto N.:	969			
Ubicazione N.:	1028			
Indirizzo:	Via Calabria			
Zona urbana:	FERROVIERI - STADIO - GEBBIONE			
Zona PGI:	Zona A3			
Planimetria n.:	87			
Utilizzo:	Pubblica affissione			
Ipotesi utilizzo:	Pubblica Affissione Commerciale			
Tipologia:	Stendardo			
Orientamento:	Parallelo			
Numero impianti:	1	Numero spazi:		1
Dati:	Base spazio	Altezza spazio	Sup. spazio	Sup. totale
	1,40	2,00	2,80	2,80
Note:	Impianti posti in aderenza alla recinzione			



Impianto N.:	970			
Ubicazione N.:	1029			
Indirizzo:	Via Galileo Galilei			
Zona urbana:	FERROVIERI - STADIO - GEBBIONE			
Zona PGI:	Zona A2			
Planimetria n.:	87			
Utilizzo:	Affissione Diretta			
Ipotesi utilizzo:	Affissione Diretta			
Tipologia:	Stendardo			
Orientamento:	Parallelo			
Numero impianti:	1	Numero spazi:		2
Dati:	Base spazio	Altezza spazio	Sup. spazio	Sup. totale
	1,00	1,40	1,40	2,80
Note:	Impianti posti a 30 cm dal bordo del marciapiede			



Impianto N.:	972			
Ubicazione N.:	2038			
Indirizzo:	Via Gal. Galilei Traversa I			
Zona urbana:	FERROVIERI - STADIO - GEBBIONE			
Zona PGI:	Zona A3			
Planimetria n.:	87			
Utilizzo:	Affissione Diretta			
Ipotesi utilizzo:	Affissione Diretta			
Tipologia:	Tabella			
Orientamento:	Parallelo			
Numero impianti:	1	Numero spazi:		1
Dati:	Base spazio	Altezza spazio	Sup. spazio	Sup. totale
	1,00	1,40	1,40	1,40
Note:	Impianti posti in aderenza alla parete			



Impianto N.:	973			
Ubicazione N.:	2038			
Indirizzo:	Via Gal. Galilei Traversa I			
Zona urbana:	FERROVIERI - STADIO - GEBBIONE			
Zona PGI:	Zona A3			
Planimetria n.:	87			
Utilizzo:	Affissione Diretta			
Ipotesi utilizzo:	Affissione Diretta			
Tipologia:	Tabella			
Orientamento:	Parallelo			
Numero impianti:	1	Numero spazi:		1
Dati:	Base spazio	Altezza spazio	Sup. spazio	Sup. totale
	1,00	1,40	1,40	1,40
Note:	Impianti posti in aderenza alla parete			



Impianto N.:	974			
Ubicazione N.:	2039			
Indirizzo:	Via Gal. Galilei Traversa I			
Zona urbana:	FERROVIERI - STADIO - GEBBIONE			
Zona PGI:	Zona A3			
Planimetria n.:	87			
Utilizzo:	Pubblica affissione			
Ipotesi utilizzo:	Pubblica Affissione Istituzionale			
Tipologia:	Tabella			
Orientamento:	Parallelo			
Numero impianti:	1	Numero spazi:		1
Dati:	Base spazio	Altezza spazio	Sup. spazio	Sup. totale
	1,00	1,40	1,40	1,40
Note:	Impianti posti in aderenza alla parete ai lati del palo d'illuminazione			



Impianto N.:	975			
Ubicazione N.:	2039			
Indirizzo:	Via Gal. Galilei Traversa I			
Zona urbana:	FERROVIERI - STADIO - GEBBIONE			
Zona PGI:	Zona A3			
Planimetria n.:	87			
Utilizzo:	Pubblica affissione			
Ipotesi utilizzo:	Pubblica Affissione Istituzionale			
Tipologia:	Tabella			
Orientamento:	Parallelo			
Numero impianti:	1	Numero spazi:		1
Dati:	Base spazio	Altezza spazio	Sup. spazio	Sup. totale
	1,00	1,40	1,40	1,40
Note:	Impianti posti in aderenza alla parete ai lati del palo d'illuminazione			



Impianto N.:	976			
Ubicazione N.:	2039			
Indirizzo:	Via Gal. Galilei Traversa I			
Zona urbana:	FERROVIERI - STADIO - GEBBIONE			
Zona PGI:	Zona A3			
Planimetria n.:	87			
Utilizzo:	Pubblica affissione			
Ipotesi utilizzo:	Pubblica Affissione Istituzionale			
Tipologia:	Tabella			
Orientamento:	Parallelo			
Numero impianti:	1	Numero spazi:		1
Dati:	Base spazio	Altezza spazio	Sup. spazio	Sup. totale
	1,00	1,40	1,40	1,40
Note:	Impianti posti in aderenza alla parete ai lati del palo d'illuminazione			



Impianto N.:	977			
Ubicazione N.:	2039			
Indirizzo:	Via Gal. Galilei Traversa I			
Zona urbana:	FERROVIERI - STADIO - GEBBIONE			
Zona PGI:	Zona A3			
Planimetria n.:	87			
Utilizzo:	Pubblica affissione			
Ipotesi utilizzo:	Pubblica Affissione Istituzionale			
Tipologia:	Tabella			
Orientamento:	Parallelo			
Numero impianti:	1	Numero spazi:		1
Dati:	Base spazio	Altezza spazio	Sup. spazio	Sup. totale
	1,00	1,40	1,40	1,40
Note:	Impianti posti in aderenza alla parete ai lati del palo d'illuminazione			



Impianto N.:	980			
Ubicazione N.:	2040			
Indirizzo:	Via Mercalli Giuseppe			
Zona urbana:	FERROVIERI - STADIO - GEBBIONE			
Zona PGI:	Zona A2			
Planimetria n.:	87			
Utilizzo:	Affissione Diretta			
Ipotesi utilizzo:	Affissione Diretta			
Tipologia:	Tabella			
Orientamento:	Parallelo			
Numero impianti:	1	Numero spazi:		1
Dati:	Base spazio	Altezza spazio	Sup. spazio	Sup. totale
	1,40	2,00	2,80	2,80
Note:	Impianti posti in aderenza al muro			



Impianto N.:	981			
Ubicazione N.:	2040			
Indirizzo:	Via Mercalli Giuseppe			
Zona urbana:	FERROVIERI - STADIO - GEBBIONE			
Zona PGI:	Zona A2			
Planimetria n.:	87			
Utilizzo:	Affissione Diretta			
Ipotesi utilizzo:	Affissione Diretta			
Tipologia:	Tabella			
Orientamento:	Parallelo			
Numero impianti:	1	Numero spazi:		1
Dati:	Base spazio	Altezza spazio	Sup. spazio	Sup. totale
	1,40	2,00	2,80	2,80
Note:	Impianti posti in aderenza al muro			



Impianto N.:	982			
Ubicazione N.:	2041			
Indirizzo:	Via Mercalli Giuseppe			
Zona urbana:	FERROVIERI - STADIO - GEBBIONE			
Zona PGI:	Zona A2			
Planimetria n.:	87			
Utilizzo:	Affissione Diretta			
Ipotesi utilizzo:	Affissione Diretta			
Tipologia:	Tabella			
Orientamento:	Parallelo			
Numero impianti:	1	Numero spazi:		1
Dati:	Base spazio	Altezza spazio	Sup. spazio	Sup. totale
	1,40	2,00	2,80	2,80
Note:	Impianti posti in aderenza al muro			



Impianto N.:	983			
Ubicazione N.:	2041			
Indirizzo:	Via Mercalli Giuseppe			
Zona urbana:	FERROVIERI - STADIO - GEBBIONE			
Zona PGI:	Zona A2			
Planimetria n.:	87			
Utilizzo:	Affissione Diretta			
Ipotesi utilizzo:	Affissione Diretta			
Tipologia:	Tabella			
Orientamento:	Parallelo			
Numero impianti:	1	Numero spazi:		1
Dati:	Base spazio	Altezza spazio	Sup. spazio	Sup. totale
	1,40	2,00	2,80	2,80
Note:	Impianti posti in aderenza al muro			



Impianto N.:	984			
Ubicazione N.:	2042			
Indirizzo:	Via San Giuseppe			
Zona urbana:	FERROVIERI - STADIO - GEBBIONE			
Zona PGI:	Zona A2			
Planimetria n.:	98			
Utilizzo:	Affissione Diretta			
Ipotesi utilizzo:	Affissione Diretta			
Tipologia:	Tabella			
Orientamento:	Parallelo			
Numero impianti:	1	Numero spazi:		1
Dati:	Base spazio	Altezza spazio	Sup. spazio	Sup. totale
	1,00	1,40	1,40	1,40
Note:	Impianti posti in aderenza al muro dietro auto azzurra			



Impianto N.:	985			
Ubicazione N.:	2042			
Indirizzo:	Via San Giuseppe			
Zona urbana:	FERROVIERI - STADIO - GEBBIONE			
Zona PGI:	Zona A2			
Planimetria n.:	98			
Utilizzo:	Affissione Diretta			
Ipotesi utilizzo:	Affissione Diretta			
Tipologia:	Tabella			
Orientamento:	Parallelo			
Numero impianti:	1	Numero spazi:		1
Dati:	Base spazio	Altezza spazio	Sup. spazio	Sup. totale
	1,00	1,40	1,40	1,40
Note:	Impianti posti in aderenza al muro dietro auto azzurra			



Impianto N.:	986			
Ubicazione N.:	2043			
Indirizzo:	Via Padova			
Zona urbana:	FERROVIERI - STADIO - GEBBIONE			
Zona PGI:	Zona A4			
Planimetria n.:	109			
Utilizzo:	Pubblica affissione			
Ipotesi utilizzo:	Pubblica Affissione Commerciale			
Tipologia:	Stendardo			
Orientamento:	Parallelo			
Numero impianti:	1	Numero spazi:		1
Dati:	Base spazio	Altezza spazio	Sup. spazio	Sup. totale
	1,40	2,00	2,80	2,80
Note:	Impianti posti in aderenza alla parete			



Impianto N.:	987			
Ubicazione N.:	2043			
Indirizzo:	Via Padova			
Zona urbana:	FERROVIERI - STADIO - GEBBIONE			
Zona PGI:	Zona A4			
Planimetria n.:	109			
Utilizzo:	Pubblica affissione			
Ipotesi utilizzo:	Pubblica Affissione Istituzionale			
Tipologia:	Stendardo			
Orientamento:	Parallelo			
Numero impianti:	1	Numero spazi:		1
Dati:	Base spazio	Altezza spazio	Sup. spazio	Sup. totale
	1,40	2,00	2,80	2,80
Note:	Impianti posti in aderenza alla parete			



Impianto N.:	988			
Ubicazione N.:	2043			
Indirizzo:	Via Padova			
Zona urbana:	FERROVIERI - STADIO - GEBBIONE			
Zona PGI:	Zona A4			
Planimetria n.:	109			
Utilizzo:	Affissione Diretta			
Ipotesi utilizzo:	Affissione Diretta			
Tipologia:	Stendardo			
Orientamento:	Parallelo			
Numero impianti:	1	Numero spazi:		1
Dati:	Base spazio	Altezza spazio	Sup. spazio	Sup. totale
	1,40	2,00	2,80	2,80
Note:	Impianti posti in aderenza alla parete			



Impianto N.:	989			
Ubicazione N.:	2044			
Indirizzo:	Via Padova			
Zona urbana:	FERROVIERI - STADIO - GEBBIONE			
Zona PGI:	Zona A4			
Planimetria n.:	109			
Utilizzo:	Pubblica affissione			
Ipotesi utilizzo:	Pubblica Affissione Commerciale			
Tipologia:	Stendardo			
Orientamento:	Parallelo			
Numero impianti:	1	Numero spazi:		1
Dati:	Base spazio	Altezza spazio	Sup. spazio	Sup. totale
	1,40	2,00	2,80	2,80
Note:	Impianto posto in aderenza alla parete			



Impianto N.:	990			
Ubicazione N.:	2150			
Indirizzo:	Piazzale Botteghelle			
Zona urbana:	FERROVIERI - STADIO - GEBBIONE			
Zona PGI:	Zona A4			
Planimetria n.:	98			
Utilizzo:	Affissione Diretta			
Ipotesi utilizzo:	Affissione Diretta			
Tipologia:	Stendardo			
Orientamento:	Parallelo			
Numero impianti:	1	Numero spazi:		1
Dati:	Base spazio	Altezza spazio	Sup. spazio	Sup. totale
	1,00	1,40	1,40	1,40
Note:	impianto posto in aderenza al muro			



Impianto N.:	991			
Ubicazione N.:	2150			
Indirizzo:	Piazzale Botteghelle			
Zona urbana:	FERROVIERI - STADIO - GEBBIONE			
Zona PGI:	Zona A4			
Planimetria n.:	98			
Utilizzo:	Affissione Diretta			
Ipotesi utilizzo:	Affissione Diretta			
Tipologia:	Stendardo			
Orientamento:	Parallelo			
Numero impianti:	1	Numero spazi:		1
Dati:	Base spazio	Altezza spazio	Sup. spazio	Sup. totale
	1,00	1,40	1,40	1,40
Note:	impianto posto in aderenza al muro			



Impianto N.:	992			
Ubicazione N.:	2151			
Indirizzo:	Piazzale Botteghelle			
Zona urbana:	FERROVIERI - STADIO - GEBBIONE			
Zona PGI:	Zona A4			
Planimetria n.:	98			
Utilizzo:	Pubblica affissione			
Ipotesi utilizzo:	Pubblica Affissione Commerciale			
Tipologia:	Stendardo			
Orientamento:	Parallelo			
Numero impianti:	1	Numero spazi:		1
Dati:	Base spazio	Altezza spazio	Sup. spazio	Sup. totale
	1,00	1,40	1,40	1,40
Note:	impianto posto in aderenza al muro			



Impianto N.:	993			
Ubicazione N.:	2151			
Indirizzo:	Piazzale Botteghelle			
Zona urbana:	FERROVIERI - STADIO - GEBBIONE			
Zona PGI:	Zona A4			
Planimetria n.:	98			
Utilizzo:	Pubblica affissione			
Ipotesi utilizzo:	Pubblica Affissione Commerciale			
Tipologia:	Stendardo			
Orientamento:	Parallelo			
Numero impianti:	1	Numero spazi:		1
Dati:	Base spazio	Altezza spazio	Sup. spazio	Sup. totale
	1,00	1,40	1,40	1,40
Note:	impianto posto in aderenza al muro			



Impianto N.:	994			
Ubicazione N.:	2152			
Indirizzo:	Piazzale Botteghelle			
Zona urbana:	FERROVIERI - STADIO - GEBBIONE			
Zona PGI:	Zona A4			
Planimetria n.:	98			
Utilizzo:	Pubblica affissione			
Ipotesi utilizzo:	Pubblica Affissione Istituzionale			
Tipologia:	Stendardo			
Orientamento:	Parallelo			
Numero impianti:	1	Numero spazi:		1
Dati:	Base spazio	Altezza spazio	Sup. spazio	Sup. totale
	1,00	1,40	1,40	1,40
Note:	impianto posto in aderenza al muro			



Impianto N.:	995			
Ubicazione N.:	2152			
Indirizzo:	Piazzale Botteghelle			
Zona urbana:	FERROVIERI - STADIO - GEBBIONE			
Zona PGI:	Zona A4			
Planimetria n.:	98			
Utilizzo:	Pubblica affissione			
Ipotesi utilizzo:	Pubblica Affissione Istituzionale			
Tipologia:	Stendardo			
Orientamento:	Parallelo			
Numero impianti:	1	Numero spazi:		1
Dati:	Base spazio	Altezza spazio	Sup. spazio	Sup. totale
	1,00	1,40	1,40	1,40
Note:	impianto posto in aderenza al muro			



Impianto N.:	996			
Ubicazione N.:	2153			
Indirizzo:	Piazzale Botteghelle			
Zona urbana:	FERROVIERI - STADIO - GEBBIONE			
Zona PGI:	Zona A4			
Planimetria n.:	98			
Utilizzo:	Affissione Diretta			
Ipotesi utilizzo:	Affissione Diretta			
Tipologia:	Stendardo			
Orientamento:	Parallelo			
Numero impianti:	1	Numero spazi:		1
Dati:	Base spazio	Altezza spazio	Sup. spazio	Sup. totale
	1,00	1,40	1,40	1,40
Note:	impianto posto in aderenza al muro			



Impianto N.:	997			
Ubicazione N.:	2153			
Indirizzo:	Piazzale Botteghelle			
Zona urbana:	FERROVIERI - STADIO - GEBBIONE			
Zona PGI:	Zona A4			
Planimetria n.:	98			
Utilizzo:	Affissione Diretta			
Ipotesi utilizzo:	Affissione Diretta			
Tipologia:	Stendardo			
Orientamento:	Parallelo			
Numero impianti:	1	Numero spazi:		1
Dati:	Base spazio	Altezza spazio	Sup. spazio	Sup. totale
	1,00	1,40	1,40	1,40
Note:	impianto posto in aderenza al muro			



Impianto N.:	998			
Ubicazione N.:	2154			
Indirizzo:	Piazzale Botteghelle			
Zona urbana:	FERROVIERI - STADIO - GEBBIONE			
Zona PGI:	Zona A4			
Planimetria n.:	87			
Utilizzo:	Pubblica affissione			
Ipotesi utilizzo:	Pubblica Affissione Commerciale			
Tipologia:	Stendardo			
Orientamento:	Parallelo			
Numero impianti:	1	Numero spazi:		1
Dati:	Base spazio	Altezza spazio	Sup. spazio	Sup. totale
	1,00	1,40	1,40	1,40
Note:	impianto posto in aderenza al muro			



Impianto N.:	999			
Ubicazione N.:	2154			
Indirizzo:	Piazzale Botteghelle			
Zona urbana:	FERROVIERI - STADIO - GEBBIONE			
Zona PGI:	Zona A4			
Planimetria n.:	87			
Utilizzo:	Pubblica affissione			
Ipotesi utilizzo:	Pubblica Affissione Commerciale			
Tipologia:	Stendardo			
Orientamento:	Parallelo			
Numero impianti:	1	Numero spazi:		1
Dati:	Base spazio	Altezza spazio	Sup. spazio	Sup. totale
	1,00	1,40	1,40	1,40
Note:	impianto posto in aderenza al muro			



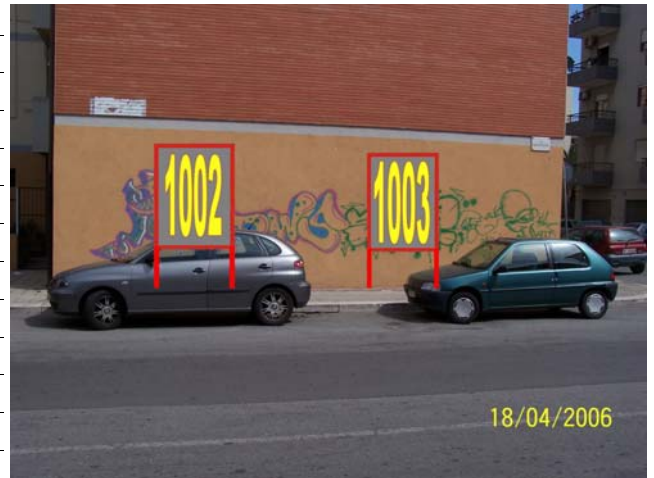
Impianto N.:	1000			
Ubicazione N.:	2155			
Indirizzo:	Piazzale Botteghelle			
Zona urbana:	FERROVIERI - STADIO - GEBBIONE			
Zona PGI:	Zona A4			
Planimetria n.:	87			
Utilizzo:	Pubblica affissione			
Ipotesi utilizzo:	Pubblica Affissione Istituzionale			
Tipologia:	Stendardo			
Orientamento:	Parallelo			
Numero impianti:	1	Numero spazi:		1
Dati:	Base spazio	Altezza spazio	Sup. spazio	Sup. totale
	1,00	1,40	1,40	1,40
Note:	impianto posto in aderenza al muro			



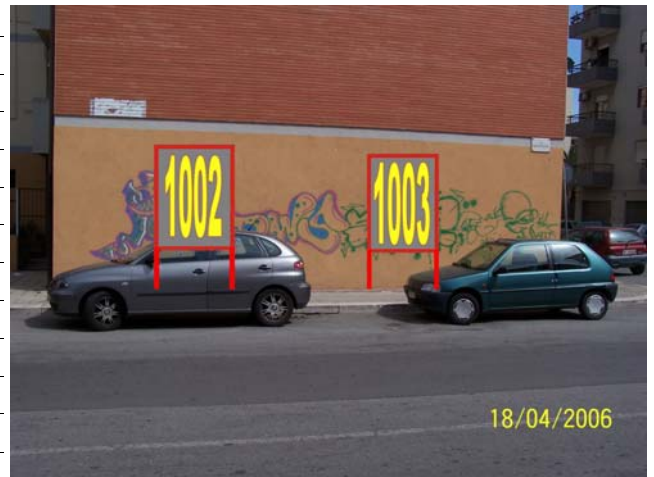
Impianto N.:	1001			
Ubicazione N.:	2155			
Indirizzo:	Piazzale Botteghelle			
Zona urbana:	FERROVIERI - STADIO - GEBBIONE			
Zona PGI:	Zona A4			
Planimetria n.:	87			
Utilizzo:	Pubblica affissione			
Ipotesi utilizzo:	Pubblica Affissione Istituzionale			
Tipologia:	Stendardo			
Orientamento:	Parallelo			
Numero impianti:	1	Numero spazi:		1
Dati:	Base spazio	Altezza spazio	Sup. spazio	Sup. totale
	1,00	1,40	1,40	1,40
Note:	impianto posto in aderenza al muro			



Impianto N.:	1002			
Ubicazione N.:	2156			
Indirizzo:	Via Itria			
Zona urbana:	FERROVIERI - STADIO - GEBBIONE			
Zona PGI:	Zona A4			
Planimetria n.:	98			
Utilizzo:	Affissione Diretta			
Ipotesi utilizzo:	Affissione Diretta			
Tipologia:	Stendardo			
Orientamento:	Parallelo			
Numero impianti:	1	Numero spazi:		1
Dati:	Base spazio	Altezza spazio	Sup. spazio	Sup. totale
	1,00	1,40	1,40	1,40
Note:	impianto posto in aderenza al muro			



Impianto N.:	1003			
Ubicazione N.:	2156			
Indirizzo:	Via Itria			
Zona urbana:	FERROVIERI - STADIO - GEBBIONE			
Zona PGI:	Zona A4			
Planimetria n.:	98			
Utilizzo:	Affissione Diretta			
Ipotesi utilizzo:	Affissione Diretta			
Tipologia:	Stendardo			
Orientamento:	Parallelo			
Numero impianti:	1	Numero spazi:		1
Dati:	Base spazio	Altezza spazio	Sup. spazio	Sup. totale
	1,00	1,40	1,40	1,40
Note:	impianto posto in aderenza al muro			



Impianto N.:	1004			
Ubicazione N.:	2157			
Indirizzo:	Via Bergamo			
Zona urbana:	FERROVIERI - STADIO - GEBBIONE			
Zona PGI:	Zona A4			
Planimetria n.:	98			
Utilizzo:	Pubblica affissione			
Ipotesi utilizzo:	Affissione Necrologica			
Tipologia:	Stendardo			
Orientamento:	Parallelo			
Numero impianti:	1	Numero spazi:		1
Dati:	Base spazio	Altezza spazio	Sup. spazio	Sup. totale
	1,00	1,40	1,40	1,40
Note:	impianto posto in aderenza al muro			



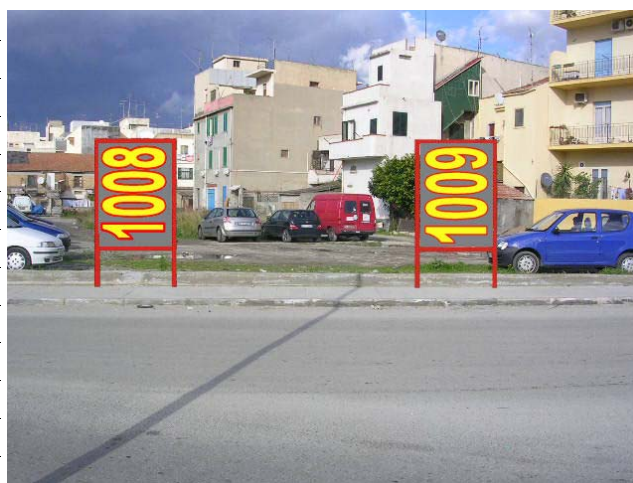
Impianto N.:	1006			
Ubicazione N.:	619			
Indirizzo:	Via Sbarre Centrali			
Zona urbana:	SBARRE			
Zona PGI:	Zona A2			
Planimetria n.:	110			
Utilizzo:	Pubblica affissione			
Ipotesi utilizzo:	Pubblica Affissione Istituzionale			
Tipologia:	Stendardo			
Orientamento:	Parallelo			
Numero impianti:	1	Numero spazi:		1
Dati:	Base spazio	Altezza spazio	Sup. spazio	Sup. totale
	1,00	1,40	1,40	1,40
Note:	Impianto posto in aderenza a parete, dietro isola ecologica			



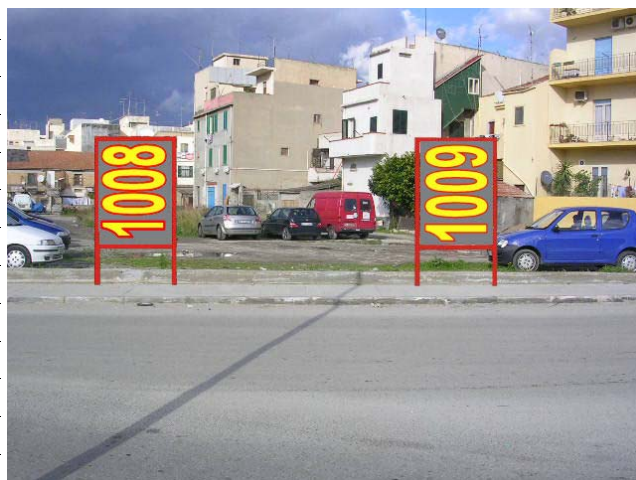
Impianto N.:	1007			
Ubicazione N.:	620			
Indirizzo:	Via Sbarre Centrali			
Zona urbana:	SBARRE			
Zona PGI:	Zona A2			
Planimetria n.:	99			
Utilizzo:	Pubblica affissione			
Ipotesi utilizzo:	Affissione Necrologica			
Tipologia:	Stendardo			
Orientamento:	Parallelo			
Numero impianti:	1	Numero spazi:		1
Dati:	Base spazio	Altezza spazio	Sup. spazio	Sup. totale
	1,00	1,40	1,40	1,40
Note:	Impianto posto in aderenza alla parete			



Impianto N.:	1008			
Ubicazione N.:	621			
Indirizzo:	Vico Sant'Anna			
Zona urbana:	SBARRE			
Zona PGI:	Zona A2			
Planimetria n.:	99			
Utilizzo:	Pubblica affissione			
Ipotesi utilizzo:	Pubblica Affissione Commerciale			
Tipologia:	Stendardo			
Orientamento:	Parallelo			
Numero impianti:	1	Numero spazi:		2
Dati:	Base spazio	Altezza spazio	Sup. spazio	Sup. totale
	1,00	1,40	1,40	2,80
Note:	Impianti posti in aderenza a cordolo divisorio area parcheggio			



Impianto N.:	1009			
Ubicazione N.:	621			
Indirizzo:	Vico Sant'Anna			
Zona urbana:	SBARRE			
Zona PGI:	Zona A2			
Planimetria n.:	99			
Utilizzo:	Pubblica affissione			
Ipotesi utilizzo:	Affissione Necrologica			
Tipologia:	Stendardo			
Orientamento:	Parallelo			
Numero impianti:	1	Numero spazi:		2
Dati:	Base spazio	Altezza spazio	Sup. spazio	Sup. totale
	1,00	1,40	1,40	2,80
Note:	Impianti posti in aderenza a cordolo divisorio area parcheggio			



Impianto N.:	1010			
Ubicazione N.:	622			
Indirizzo:	Vico Sant'Anna			
Zona urbana:	SBARRE			
Zona PGI:	Zona A2			
Planimetria n.:	99			
Utilizzo:	Pubblica affissione			
Ipotesi utilizzo:	Pubblica Affissione Commerciale			
Tipologia:	Stendardo			
Orientamento:	Parallelo			
Numero impianti:	1	Numero spazi:		2
Dati:	Base spazio	Altezza spazio	Sup. spazio	Sup. totale
	1,00	1,40	1,40	2,80
Note:	Impianto posto su marciapiede, tra isola ecologica e palo illuminazione			



Impianto N.:	1011			
Ubicazione N.:	623			
Indirizzo:	Vico Sant'Anna			
Zona urbana:	SBARRE			
Zona PGI:	Zona A2			
Planimetria n.:	99			
Utilizzo:	Pubblica affissione			
Ipotesi utilizzo:	Pubblica Affissione Istituzionale			
Tipologia:	Stendardo			
Orientamento:	Parallelo			
Numero impianti:	1	Numero spazi:		2
Dati:	Base spazio	Altezza spazio	Sup. spazio	Sup. totale
	1,00	1,40	1,40	2,80
Note:	Impianto posto in aderenza a cordolo divisorio area verde			



Impianto N.:	1012			
Ubicazione N.:	702			
Indirizzo:	Viale Pio XI			
Zona urbana:	SBARRE			
Zona PGI:	Zona A2			
Planimetria n.:	88			
Utilizzo:	Pubblica affissione			
Ipotesi utilizzo:	Pubblica Affissione Istituzionale			
Tipologia:	Stendardo			
Orientamento:	Parallelo			
Numero impianti:	1	Numero spazi:		1
Dati:	Base spazio	Altezza spazio	Sup. spazio	Sup. totale
	1,40	2,00	2,80	2,80
Note:	Impianti posti tra palina fermata autobus ed edicola			



Impianto N.:	1013			
Ubicazione N.:	702			
Indirizzo:	Viale Pio XI			
Zona urbana:	SBARRE			
Zona PGI:	Zona A2			
Planimetria n.:	88			
Utilizzo:	Pubblica affissione			
Ipotesi utilizzo:	Pubblica Affissione Commerciale			
Tipologia:	Stendardo			
Orientamento:	Parallelo			
Numero impianti:	1	Numero spazi:		1
Dati:	Base spazio	Altezza spazio	Sup. spazio	Sup. totale
	1,40	2,00	2,80	2,80
Note:	Impianti posti tra palina fermata autobus ed edicola			



Impianto N.:	1014			
Ubicazione N.:	703			
Indirizzo:	Viale Europa			
Zona urbana:	SBARRE			
Zona PGI:	Zona A2			
Planimetria n.:	88			
Utilizzo:	Pubblica affissione			
Ipotesi utilizzo:	Pubblica Affissione Istituzionale			
Tipologia:	Stendardo			
Orientamento:	Parallelo			
Numero impianti:	1	Numero spazi:		2
Dati:	Base spazio	Altezza spazio	Sup. spazio	Sup. totale
	1,00	1,40	1,40	2,80
Note:	Impianti posti su isola spartitraffico, tra filare d'alberi			



Impianto N.:	1016			
Ubicazione N.:	704			
Indirizzo:	Viale Europa			
Zona urbana:	SBARRE			
Zona PGI:	Zona A2			
Planimetria n.:	88			
Utilizzo:	Pubblica affissione			
Ipotesi utilizzo:	Pubblica Affissione Commerciale			
Tipologia:	Stendardo			
Orientamento:	Parallelo			
Numero impianti:	1	Numero spazi:		1
Dati:	Base spazio	Altezza spazio	Sup. spazio	Sup. totale
	1,00	1,40	1,40	1,40
Note:	Impianti posti in aderenza alla recinzione			



Impianto N.:	1017			
Ubicazione N.:	704			
Indirizzo:	Viale Europa			
Zona urbana:	SBARRE			
Zona PGI:	Zona A2			
Planimetria n.:	88			
Utilizzo:	Pubblica affissione			
Ipotesi utilizzo:	Pubblica Affissione Commerciale			
Tipologia:	Stendardo			
Orientamento:	Parallelo			
Numero impianti:	1	Numero spazi:		1
Dati:	Base spazio	Altezza spazio	Sup. spazio	Sup. totale
	1,00	1,40	1,40	1,40
Note:	Impianti posti in aderenza alla recinzione			



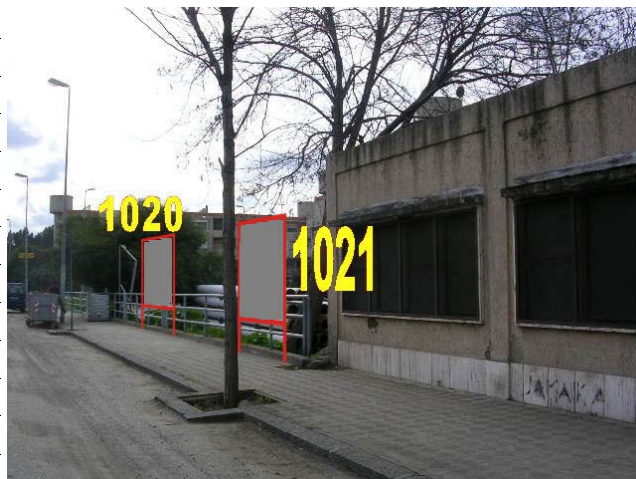
Impianto N.:	1018			
Ubicazione N.:	705			
Indirizzo:	Viale Europa			
Zona urbana:	SBARRE			
Zona PGI:	Zona A2			
Planimetria n.:	88			
Utilizzo:	Pubblica affissione			
Ipotesi utilizzo:	Pubblica Affissione Istituzionale			
Tipologia:	Stendardo			
Orientamento:	Parallelo			
Numero impianti:	1	Numero spazi:		1
Dati:	Base spazio	Altezza spazio	Sup. spazio	Sup. totale
	1,40	2,00	2,80	2,80
Note:	Impianti posti in aderenza a siepe			



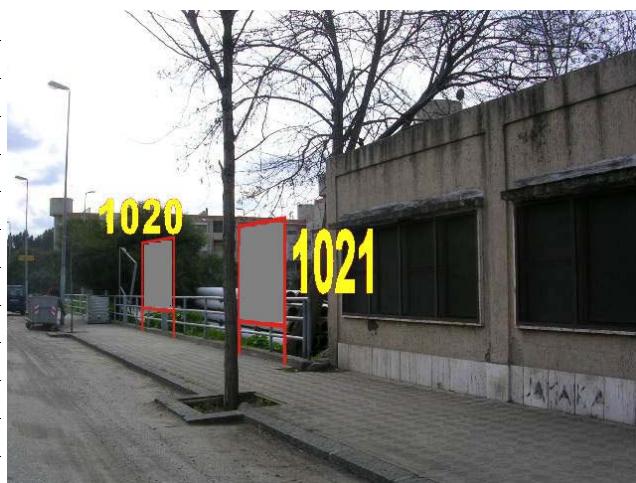
Impianto N.:	1019			
Ubicazione N.:	705			
Indirizzo:	Viale Europa			
Zona urbana:	SBARRE			
Zona PGI:	Zona A2			
Planimetria n.:	88			
Utilizzo:	Pubblica affissione			
Ipotesi utilizzo:	Pubblica Affissione Istituzionale			
Tipologia:	Stendardo			
Orientamento:	Parallelo			
Numero impianti:	1	Numero spazi:		1
Dati:	Base spazio	Altezza spazio	Sup. spazio	Sup. totale
	1,40	2,00	2,80	2,80
Note:	Impianti posti in aderenza a siepe			



Impianto N.:	1020			
Ubicazione N.:	706			
Indirizzo:	Viale Europa			
Zona urbana:	SBARRE			
Zona PGI:	Zona A2			
Planimetria n.:	88			
Utilizzo:	Pubblica affissione			
Ipotesi utilizzo:	Affissione Necrologica			
Tipologia:	Stendardo			
Orientamento:	Parallelo			
Numero impianti:	1	Numero spazi:		1
Dati:	Base spazio	Altezza spazio	Sup. spazio	Sup. totale
	1,40	2,00	2,80	2,80
Note:	Impianti posti in aderenza alla recinzione			



Impianto N.:	1021			
Ubicazione N.:	706			
Indirizzo:	Viale Europa			
Zona urbana:	SBARRE			
Zona PGI:	Zona A2			
Planimetria n.:	88			
Utilizzo:	Pubblica affissione			
Ipotesi utilizzo:	Pubblica Affissione Istituzionale			
Tipologia:	Stendardo			
Orientamento:	Parallelo			
Numero impianti:	1	Numero spazi:		1
Dati:	Base spazio	Altezza spazio	Sup. spazio	Sup. totale
	1,40	2,00	2,80	2,80
Note:	Impianti posti in aderenza alla recinzione			



Impianto N.:	1022			
Ubicazione N.:	707			
Indirizzo:	Viale Europa			
Zona urbana:	SBARRE			
Zona PGI:	Zona A2			
Planimetria n.:	88			
Utilizzo:	Affissione Diretta			
Ipotesi utilizzo:	Affissione Diretta			
Tipologia:	Stendardo			
Orientamento:	Parallelo			
Numero impianti:	1	Numero spazi:		1
Dati:	Base spazio	Altezza spazio	Sup. spazio	Sup. totale
	1,40	2,00	2,80	2,80
Note:	Impianti posti in aderenza alla recinzione			



Impianto N.:	1023			
Ubicazione N.:	707			
Indirizzo:	Viale Europa			
Zona urbana:	SBARRE			
Zona PGI:	Zona A2			
Planimetria n.:	88			
Utilizzo:	Affissione Diretta			
Ipotesi utilizzo:	Affissione Diretta			
Tipologia:	Stendardo			
Orientamento:	Parallelo			
Numero impianti:	1	Numero spazi:		1
Dati:	Base spazio	Altezza spazio	Sup. spazio	Sup. totale
	1,40	2,00	2,80	2,80
Note:	Impianti posti in aderenza alla recinzione			



Impianto N.:	1024			
Ubicazione N.:	708			
Indirizzo:	Viale Europa			
Zona urbana:	SBARRE			
Zona PGI:	Zona A2			
Planimetria n.:	88			
Utilizzo:	Affissione Diretta			
Ipotesi utilizzo:	Affissione Diretta			
Tipologia:	Stendardo			
Orientamento:	Parallelo			
Numero impianti:	1	Numero spazi:		1
Dati:	Base spazio	Altezza spazio	Sup. spazio	Sup. totale
	1,40	2,00	2,80	2,80
Note:	Impianti posti in aderenza al muretto			



Impianto N.:	1025			
Ubicazione N.:	708			
Indirizzo:	Viale Europa			
Zona urbana:	SBARRE			
Zona PGI:	Zona A2			
Planimetria n.:	88			
Utilizzo:	Affissione Diretta			
Ipotesi utilizzo:	Affissione Diretta			
Tipologia:	Stendardo			
Orientamento:	Parallelo			
Numero impianti:	1	Numero spazi:		1
Dati:	Base spazio	Altezza spazio	Sup. spazio	Sup. totale
	1,40	2,00	2,80	2,80
Note:	Impianti posti in aderenza al muretto			



Impianto N.:	1026			
Ubicazione N.:	709			
Indirizzo:	Viale Europa			
Zona urbana:	SBARRE			
Zona PGI:	Zona A3			
Planimetria n.:	88			
Utilizzo:	Pubblica affissione			
Ipotesi utilizzo:	Pubblica Affissione Istituzionale			
Tipologia:	Stendardo			
Orientamento:	Parallelo			
Numero impianti:	1	Numero spazi:		1
Dati:	Base spazio	Altezza spazio	Sup. spazio	Sup. totale
	1,40	2,00	2,80	2,80
Note:	Impianti posti in aderenza alla recinzione			



Impianto N.:	1027			
Ubicazione N.:	710			
Indirizzo:	Viale Europa			
Zona urbana:	SBARRE			
Zona PGI:	Zona A3			
Planimetria n.:	88			
Utilizzo:	Pubblica affissione			
Ipotesi utilizzo:	Pubblica Affissione Commerciale			
Tipologia:	Poster a muro			
Orientamento:	Parallelo			
Numero impianti:	1	Numero spazi:		1
Dati:	Base spazio	Altezza spazio	Sup. spazio	Sup. totale
	6,00	3,00	18,00	18,00
Note:	Impianti posti in aderenza al muro, in sostituzione degli esistenti			



Impianto N.:	1028			
Ubicazione N.:	710			
Indirizzo:	Viale Europa			
Zona urbana:	SBARRE			
Zona PGI:	Zona A3			
Planimetria n.:	88			
Utilizzo:	Pubblica affissione			
Ipotesi utilizzo:	Pubblica Affissione Istituzionale			
Tipologia:	Poster a muro			
Orientamento:	Parallelo			
Numero impianti:	1	Numero spazi:		1
Dati:	Base spazio	Altezza spazio	Sup. spazio	Sup. totale
	6,00	3,00	18,00	18,00
Note:	Impianti posti in aderenza al muro, in sostituzione degli esistenti			



Impianto N.:	1030			
Ubicazione N.:	712			
Indirizzo:	Via del Seminario			
Zona urbana:	SBARRE			
Zona PGI:	Zona A3			
Planimetria n.:	88			
Utilizzo:	Affissione Diretta			
Ipotesi utilizzo:	Affissione Diretta			
Tipologia:	Tabella			
Orientamento:	Parallelo			
Numero impianti:	1	Numero spazi:		1
Dati:	Base spazio	Altezza spazio	Sup. spazio	Sup. totale
	1,00	1,40	1,40	1,40
Note:	Impianti posti in aderenza al muro			



Impianto N.:	1031			
Ubicazione N.:	712			
Indirizzo:	Via del Seminario			
Zona urbana:	SBARRE			
Zona PGI:	Zona A3			
Planimetria n.:	88			
Utilizzo:	Affissione Diretta			
Ipotesi utilizzo:	Affissione Diretta			
Tipologia:	Tabella			
Orientamento:	Parallelo			
Numero impianti:	1	Numero spazi:		1
Dati:	Base spazio	Altezza spazio	Sup. spazio	Sup. totale
	1,00	1,40	1,40	1,40
Note:	Impianti posti in aderenza al muro			



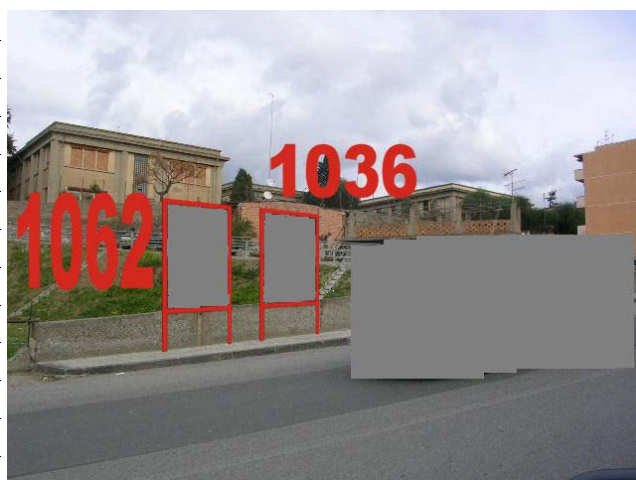
Impianto N.:	1032			
Ubicazione N.:	712			
Indirizzo:	Via del Seminario			
Zona urbana:	SBARRE			
Zona PGI:	Zona A3			
Planimetria n.:	88			
Utilizzo:	Affissione Diretta			
Ipotesi utilizzo:	Affissione Diretta			
Tipologia:	Tabella			
Orientamento:	Parallelo			
Numero impianti:	1	Numero spazi:		1
Dati:	Base spazio	Altezza spazio	Sup. spazio	Sup. totale
	1,00	1,40	1,40	1,40
Note:	Impianti posti in aderenza al muro			



Impianto N.:	1033			
Ubicazione N.:	712			
Indirizzo:	Via del Seminario			
Zona urbana:	SBARRE			
Zona PGI:	Zona A3			
Planimetria n.:	88			
Utilizzo:	Affissione Diretta			
Ipotesi utilizzo:	Affissione Diretta			
Tipologia:	Tabella			
Orientamento:	Parallelo			
Numero impianti:	1	Numero spazi:		1
Dati:	Base spazio	Altezza spazio	Sup. spazio	Sup. totale
	1,00	1,40	1,40	1,40
Note:	Impianti posti in aderenza al muro			



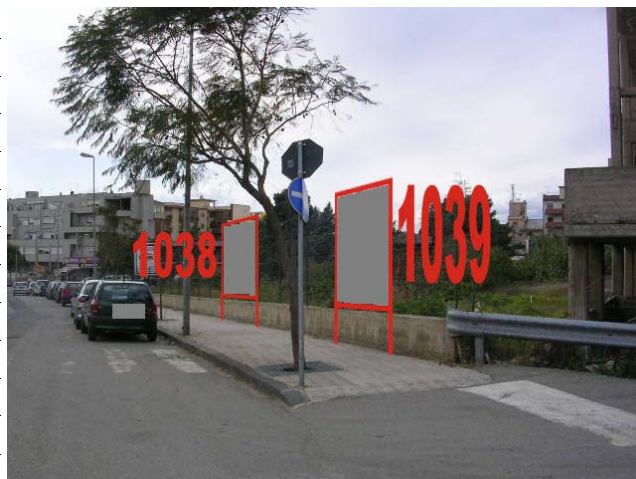
Impianto N.:	1036			
Ubicazione N.:	716			
Indirizzo:	Via del Seminario			
Zona urbana:	SBARRE			
Zona PGI:	Zona A3			
Planimetria n.:	88			
Utilizzo:	Pubblica affissione			
Ipotesi utilizzo:	Pubblica Affissione Commerciale			
Tipologia:	Stendardo			
Orientamento:	Parallelo			
Numero impianti:	1	Numero spazi:		1
Dati:	Base spazio	Altezza spazio	Sup. spazio	Sup. totale
	1,40	2,00	2,80	2,80
Note:	Impianto posto in aderenza a muretto divisorio			



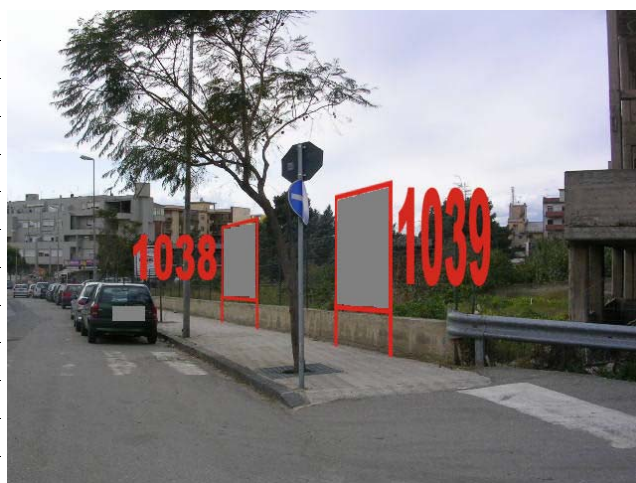
Impianto N.:	1037			
Ubicazione N.:	717			
Indirizzo:	Via del Seminario			
Zona urbana:	SBARRE			
Zona PGI:	Zona A3			
Planimetria n.:	88			
Utilizzo:	Pubblica affissione			
Ipotesi utilizzo:	Pubblica Affissione Istituzionale			
Tipologia:	Tabella			
Orientamento:	Parallelo			
Numero impianti:	1	Numero spazi:		1
Dati:	Base spazio	Altezza spazio	Sup. spazio	Sup. totale
	1,00	1,40	1,40	1,40
Note:	Impianto posto in aderenza al muro			



Impianto N.:	1038			
Ubicazione N.:	718			
Indirizzo:	Viale Europa			
Zona urbana:	SBARRE			
Zona PGI:	Zona A3			
Planimetria n.:	99			
Utilizzo:	Affissione Diretta			
Ipotesi utilizzo:	Affissione Diretta			
Tipologia:	Stendardo			
Orientamento:	Parallelo			
Numero impianti:	1	Numero spazi:		1
Dati:	Base spazio	Altezza spazio	Sup. spazio	Sup. totale
	1,40	2,00	2,80	2,80
Note:	Impianti posti in aderenza alla recinzione			



Impianto N.:	1039			
Ubicazione N.:	718			
Indirizzo:	Viale Europa			
Zona urbana:	SBARRE			
Zona PGI:	Zona A3			
Planimetria n.:	99			
Utilizzo:	Affissione Diretta			
Ipotesi utilizzo:	Affissione Diretta			
Tipologia:	Stendardo			
Orientamento:	Parallelo			
Numero impianti:	1	Numero spazi:		1
Dati:	Base spazio	Altezza spazio	Sup. spazio	Sup. totale
	1,40	2,00	2,80	2,80
Note:	Impianti posti in aderenza alla recinzione			



Impianto N.:	1040			
Ubicazione N.:	719			
Indirizzo:	Viale Europa			
Zona urbana:	SBARRE			
Zona PGI:	Zona A3			
Planimetria n.:	99			
Utilizzo:	Pubblica affissione			
Ipotesi utilizzo:	Affissione Necrologica			
Tipologia:	Tabella			
Orientamento:	Parallelo			
Numero impianti:	1	Numero spazi:		1
Dati:	Base spazio	Altezza spazio	Sup. spazio	Sup. totale
	1,00	1,40	1,40	1,40
Note:	Impianti posti in aderenza al muro			



Impianto N.:	1041			
Ubicazione N.:	719			
Indirizzo:	Viale Europa			
Zona urbana:	SBARRE			
Zona PGI:	Zona A3			
Planimetria n.:	99			
Utilizzo:	Affissione Diretta			
Ipotesi utilizzo:	Affissione Diretta			
Tipologia:	Tabella			
Orientamento:	Parallelo			
Numero impianti:	1	Numero spazi:		1
Dati:	Base spazio	Altezza spazio	Sup. spazio	Sup. totale
	1,00	1,40	1,40	1,40
Note:	Impianti posti in aderenza al muro			



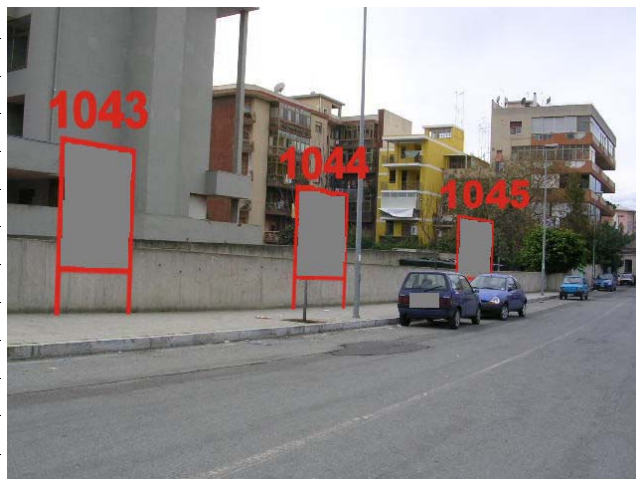
Impianto N.:	1042			
Ubicazione N.:	720			
Indirizzo:	Viale Europa			
Zona urbana:	SBARRE			
Zona PGI:	Zona A3			
Planimetria n.:	99			
Utilizzo:	Affissione Diretta			
Ipotesi utilizzo:	Affissione Diretta			
Tipologia:	Stendardo			
Orientamento:	Parallelo			
Numero impianti:	1	Numero spazi:		1
Dati:	Base spazio	Altezza spazio	Sup. spazio	Sup. totale
	1,40	2,00	2,80	2,80
Note:	Impianto posto in aderenza alla recinzione			



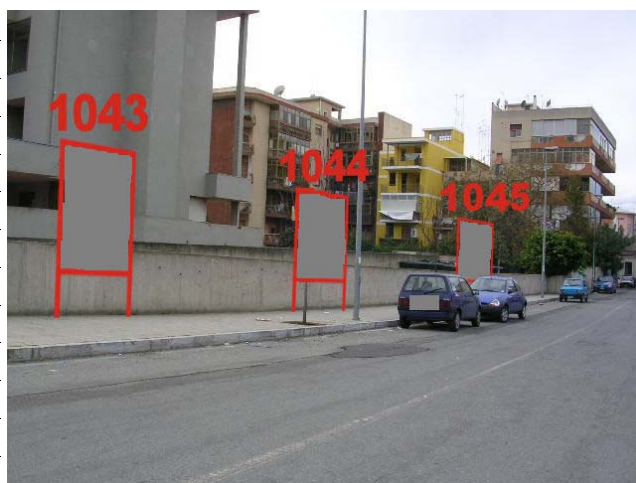
Impianto N.:	1043			
Ubicazione N.:	721			
Indirizzo:	Viale Europa			
Zona urbana:	SBARRE			
Zona PGI:	Zona A3			
Planimetria n.:	99			
Utilizzo:	Affissione Diretta			
Ipotesi utilizzo:	Affissione Diretta			
Tipologia:	Stendardo			
Orientamento:	Parallelo			
Numero impianti:	1	Numero spazi:		1
Dati:	Base spazio	Altezza spazio	Sup. spazio	Sup. totale
	1,00	1,40	1,40	1,40
Note:	Impianti posti in aderenza al muro			



Impianto N.:	1044			
Ubicazione N.:	721			
Indirizzo:	Viale Europa			
Zona urbana:	SBARRE			
Zona PGI:	Zona A3			
Planimetria n.:	99			
Utilizzo:	Affissione Diretta			
Ipotesi utilizzo:	Affissione Diretta			
Tipologia:	Stendardo			
Orientamento:	Parallelo			
Numero impianti:	1	Numero spazi:		1
Dati:	Base spazio	Altezza spazio	Sup. spazio	Sup. totale
	1,00	1,40	1,40	1,40
Note:	Impianti posti in aderenza al muro			



Impianto N.:	1045			
Ubicazione N.:	721			
Indirizzo:	Viale Europa			
Zona urbana:	SBARRE			
Zona PGI:	Zona A3			
Planimetria n.:	99			
Utilizzo:	Affissione Diretta			
Ipotesi utilizzo:	Affissione Diretta			
Tipologia:	Stendardo			
Orientamento:	Parallelo			
Numero impianti:	1	Numero spazi:		1
Dati:	Base spazio	Altezza spazio	Sup. spazio	Sup. totale
	1,00	1,40	1,40	1,40
Note:	Impianti posti in aderenza al muro			



Impianto N.:	1046			
Ubicazione N.:	722			
Indirizzo:	Viale Europa			
Zona urbana:	SBARRE			
Zona PGI:	Zona A3			
Planimetria n.:	99			
Utilizzo:	Pubblica affissione			
Ipotesi utilizzo:	Pubblica Affissione Istituzionale			
Tipologia:	Stendardo			
Orientamento:	Parallelo			
Numero impianti:	1	Numero spazi:		1
Dati:	Base spazio	Altezza spazio	Sup. spazio	Sup. totale
	1,00	1,40	1,40	1,40
Note:	Impianto posto in aderenza al puro			



Impianto N.:	1047			
Ubicazione N.:	723			
Indirizzo:	Viale Europa			
Zona urbana:	SBARRE			
Zona PGI:	Zona A3			
Planimetria n.:	99			
Utilizzo:	Pubblica affissione			
Ipotesi utilizzo:	Pubblica Affissione Commerciale			
Tipologia:	Stendardo			
Orientamento:	Parallelo			
Numero impianti:	1	Numero spazi:		1
Dati:	Base spazio	Altezza spazio	Sup. spazio	Sup. totale
	1,00	1,40	1,40	1,40
Note:	Impianti posti in aderenza al muro			



Impianto N.:	1048			
Ubicazione N.:	723			
Indirizzo:	Viale Europa			
Zona urbana:	SBARRE			
Zona PGI:	Zona A3			
Planimetria n.:	99			
Utilizzo:	Pubblica affissione			
Ipotesi utilizzo:	Pubblica Affissione Commerciale			
Tipologia:	Stendardo			
Orientamento:	Parallelo			
Numero impianti:	1	Numero spazi:		1
Dati:	Base spazio	Altezza spazio	Sup. spazio	Sup. totale
	1,00	1,40	1,40	1,40
Note:	Impianti posti in aderenza al muro			



Impianto N.:	1049			
Ubicazione N.:	724			
Indirizzo:	Viale Europa			
Zona urbana:	SBARRE			
Zona PGI:	Zona A3			
Planimetria n.:	99			
Utilizzo:	Affissione Diretta			
Ipotesi utilizzo:	Affissione Diretta			
Tipologia:	Stendardo			
Orientamento:	Parallelo			
Numero impianti:	1	Numero spazi:		1
Dati:	Base spazio	Altezza spazio	Sup. spazio	Sup. totale
	1,00	1,40	1,40	1,40
Note:	Impianti posti in aderenza alla recinzione, in sostituzione impianto esistente			



Impianto N.:	1050			
Ubicazione N.:	724			
Indirizzo:	Viale Europa			
Zona urbana:	SBARRE			
Zona PGI:	Zona A3			
Planimetria n.:	99			
Utilizzo:	Affissione Diretta			
Ipotesi utilizzo:	Affissione Diretta			
Tipologia:	Stendardo			
Orientamento:	Parallelo			
Numero impianti:	1	Numero spazi:		1
Dati:	Base spazio	Altezza spazio	Sup. spazio	Sup. totale
	1,00	1,40	1,40	1,40
Note:	Impianti posti in aderenza alla recinzione, in sostituzione impianto esistente			



Impianto N.:	1051			
Ubicazione N.:	739			
Indirizzo:	Diramazione Labocchetta			
Zona urbana:	SBARRE			
Zona PGI:	Zona A3			
Planimetria n.:	99			
Utilizzo:	Affissione Diretta			
Ipotesi utilizzo:	Affissione Diretta			
Tipologia:	Stendardo			
Orientamento:	Parallelo			
Numero impianti:	1	Numero spazi:		1
Dati:	Base spazio	Altezza spazio	Sup. spazio	Sup. totale
	1,40	2,00	2,80	2,80
Note:	Impianti posti su area verde			



Impianto N.:	1052			
Ubicazione N.:	739			
Indirizzo:	Diramazione Labocchetta			
Zona urbana:	SBARRE			
Zona PGI:	Zona A3			
Planimetria n.:	99			
Utilizzo:	Affissione Diretta			
Ipotesi utilizzo:	Affissione Diretta			
Tipologia:	Stendardo			
Orientamento:	Parallelo			
Numero impianti:	1	Numero spazi:		1
Dati:	Base spazio	Altezza spazio	Sup. spazio	Sup. totale
	1,40	2,00	2,80	2,80
Note:	Impianti posti su area verde			



Impianto N.:	1054			
Ubicazione N.:	740			
Indirizzo:	Diramazione Labocchetta			
Zona urbana:	SBARRE			
Zona PGI:	Zona A3			
Planimetria n.:	99			
Utilizzo:	Affissione Diretta			
Ipotesi utilizzo:	Affissione Diretta			
Tipologia:	Stendardo			
Orientamento:	Parallelo			
Numero impianti:	1	Numero spazi:		1
Dati:	Base spazio	Altezza spazio	Sup. spazio	Sup. totale
	1,40	2,00	2,80	2,80
Note:	Impianti posti in aderenza a cordolo divisorio area verde			



Impianto N.:	1056			
Ubicazione N.:	741			
Indirizzo:	Diramazione Labocchetta			
Zona urbana:	SBARRE			
Zona PGI:	Zona A3			
Planimetria n.:	99			
Utilizzo:	Affissione Diretta			
Ipotesi utilizzo:	Affissione Diretta			
Tipologia:	Stendardo			
Orientamento:	Parallelo			
Numero impianti:	1	Numero spazi:		1
Dati:	Base spazio	Altezza spazio	Sup. spazio	Sup. totale
	1,40	2,00	2,80	2,80
Note:	Impianti posti in aderenza alla recinzione			



Impianto N.:	1057			
Ubicazione N.:	742			
Indirizzo:	Diramazione Labocchetta			
Zona urbana:	SBARRE			
Zona PGI:	Zona A3			
Planimetria n.:	99			
Utilizzo:	Pubblica affissione			
Ipotesi utilizzo:	Pubblica Affissione Commerciale			
Tipologia:	Stendardo			
Orientamento:	Parallelo			
Numero impianti:	1	Numero spazi:		1
Dati:	Base spazio	Altezza spazio	Sup. spazio	Sup. totale
	1,40	2,00	2,80	2,80
Note:	Impianti posti in aderenza a cordolo divisorio area verde			



Impianto N.:	1058			
Ubicazione N.:	742			
Indirizzo:	Diramazione Labocchetta			
Zona urbana:	SBARRE			
Zona PGI:	Zona A3			
Planimetria n.:	99			
Utilizzo:	Pubblica affissione			
Ipotesi utilizzo:	Pubblica Affissione Commerciale			
Tipologia:	Stendardo			
Orientamento:	Parallelo			
Numero impianti:	1	Numero spazi:		1
Dati:	Base spazio	Altezza spazio	Sup. spazio	Sup. totale
	1,40	2,00	2,80	2,80
Note:	Impianti posti in aderenza a cordolo divisorio area verde			



Impianto N.:	1059			
Ubicazione N.:	752			
Indirizzo:	Viale Pio XI			
Zona urbana:	SBARRE			
Zona PGI:	Zona A2			
Planimetria n.:	88			
Utilizzo:	Pubblica affissione			
Ipotesi utilizzo:	Pubblica Affissione Istituzionale			
Tipologia:	Stendardo			
Orientamento:	Parallelo			
Numero impianti:	1	Numero spazi:		1
Dati:	Base spazio	Altezza spazio	Sup. spazio	Sup. totale
	1,00	1,40	1,40	1,40
Note:	Impianto posto in aderenza alla parete			



Impianto N.:	1060			
Ubicazione N.:	752			
Indirizzo:	Viale Pio XI			
Zona urbana:	SBARRE			
Zona PGI:	Zona A2			
Planimetria n.:	88			
Utilizzo:	Pubblica affissione			
Ipotesi utilizzo:	Affissione Necrologica			
Tipologia:	Stendardo			
Orientamento:	Parallelo			
Numero impianti:	1	Numero spazi:		1
Dati:	Base spazio	Altezza spazio	Sup. spazio	Sup. totale
	1,00	1,40	1,40	1,40
Note:	Impianto posto in aderenza alla parete			



Impianto N.:	1062			
Ubicazione N.:	822			
Indirizzo:	Via del Seminario			
Zona urbana:	SBARRE			
Zona PGI:	Zona A3			
Planimetria n.:	88			
Utilizzo:	Pubblica affissione			
Ipotesi utilizzo:	Pubblica Affissione Istituzionale			
Tipologia:	Stendardo			
Orientamento:	Parallelo			
Numero impianti:	1	Numero spazi:		1
Dati:	Base spazio	Altezza spazio	Sup. spazio	Sup. totale
	1,40	2,00	2,80	2,80
Note:	Impiant posto in aderenza a muretto divisorio			



Impianto N.:	1063			
Ubicazione N.:	823			
Indirizzo:	Viale Europa			
Zona urbana:	SBARRE			
Zona PGI:	Zona A3			
Planimetria n.:	99			
Utilizzo:	Pubblica affissione			
Ipotesi utilizzo:	Pubblica Affissione Commerciale			
Tipologia:	Stendardo			
Orientamento:	Parallelo			
Numero impianti:	1	Numero spazi:		1
Dati:	Base spazio	Altezza spazio	Sup. spazio	Sup. totale
	1,00	1,40	1,40	1,40
Note:	Impianto posto in aderenza al muro			



Impianto N.:	1065			
Ubicazione N.:	1032			
Indirizzo:	Viale Europa			
Zona urbana:	SBARRE			
Zona PGI:	Zona A3			
Planimetria n.:	99			
Utilizzo:	Pubblica affissione			
Ipotesi utilizzo:	Affissione Necrologica			
Tipologia:	Stendardo			
Orientamento:	Parallelo			
Numero impianti:	1	Numero spazi:		2
Dati:	Base spazio	Altezza spazio	Sup. spazio	Sup. totale
	1,40	2,00	2,80	5,60
Note:	Impianto posto in aderenza al muretto divisorio area parcheggio			



Impianto N.:	1066			
Ubicazione N.:	1034			
Indirizzo:	Via Ciccarello			
Zona urbana:	SBARRE			
Zona PGI:	Zona A3			
Planimetria n.:	99			
Utilizzo:	Pubblica affissione			
Ipotesi utilizzo:	Pubblica Affissione Istituzionale			
Tipologia:	Stendardo			
Orientamento:	Parallelo			
Numero impianti:	1	Numero spazi:		1
Dati:	Base spazio	Altezza spazio	Sup. spazio	Sup. totale
	1,40	2,00	2,80	2,80
Note:	Impianti posti in aderenza a cordolo divisorio			



Impianto N.:	1067			
Ubicazione N.:	1034			
Indirizzo:	Via Ciccarello			
Zona urbana:	SBARRE			
Zona PGI:	Zona A3			
Planimetria n.:	99			
Utilizzo:	Pubblica affissione			
Ipotesi utilizzo:	Affissione Necrologica			
Tipologia:	Stendardo			
Orientamento:	Parallelo			
Numero impianti:	1	Numero spazi:		1
Dati:	Base spazio	Altezza spazio	Sup. spazio	Sup. totale
	1,40	2,00	2,80	2,80
Note:	Impianti posti in aderenza a cordolo divisorio			



Impianto N.:	1068			
Ubicazione N.:	1035			
Indirizzo:	Via Calveri			
Zona urbana:	SBARRE			
Zona PGI:	Zona A3			
Planimetria n.:	99			
Utilizzo:	Pubblica affissione			
Ipotesi utilizzo:	Pubblica Affissione Istituzionale			
Tipologia:	Stendardo			
Orientamento:	Parallelo			
Numero impianti:	1	Numero spazi:		2
Dati:	Base spazio	Altezza spazio	Sup. spazio	Sup. totale
	1,40	2,00	2,80	5,60
Note:	Impianti posti su banchina divisoria area parcheggio			



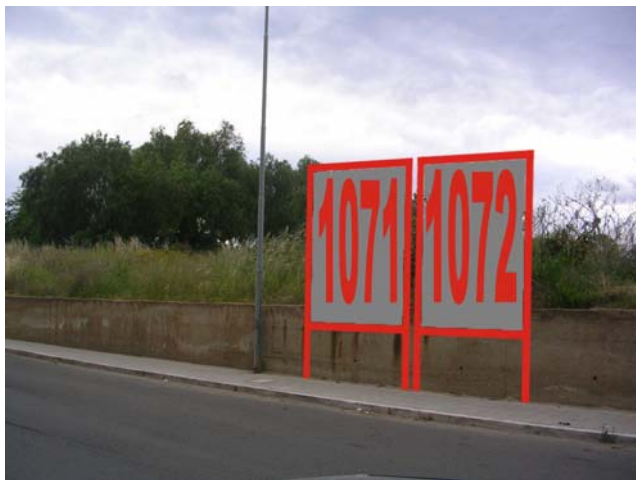
Impianto N.:	1069			
Ubicazione N.:	1036			
Indirizzo:	Via Calveri			
Zona urbana:	SBARRE			
Zona PGI:	Zona A3			
Planimetria n.:	99			
Utilizzo:	Affissione Diretta			
Ipotesi utilizzo:	Affissione Diretta			
Tipologia:	Stendardo			
Orientamento:	Parallelo			
Numero impianti:	1	Numero spazi:		1
Dati:	Base spazio	Altezza spazio	Sup. spazio	Sup. totale
	1,40	2,00	2,80	2,80
Note:	Impianti posti in aderenza al muretto di contenimento			



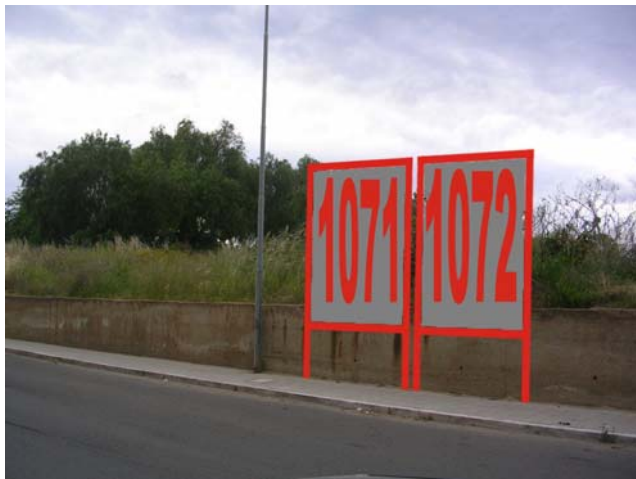
Impianto N.:	1070			
Ubicazione N.:	1036			
Indirizzo:	Via Calveri			
Zona urbana:	SBARRE			
Zona PGI:	Zona A3			
Planimetria n.:	99			
Utilizzo:	Affissione Diretta			
Ipotesi utilizzo:	Affissione Diretta			
Tipologia:	Stendardo			
Orientamento:	Parallelo			
Numero impianti:	1	Numero spazi:		1
Dati:	Base spazio	Altezza spazio	Sup. spazio	Sup. totale
	1,40	2,00	2,80	2,80
Note:	Impianti posti in aderenza al muretto di contenimento			



Impianto N.:	1071			
Ubicazione N.:	1038			
Indirizzo:	Via Calveri			
Zona urbana:	SBARRE			
Zona PGI:	Zona A3			
Planimetria n.:	99			
Utilizzo:	Pubblica affissione			
Ipotesi utilizzo:	Pubblica Affissione Commerciale			
Tipologia:	Stendardo			
Orientamento:	Parallelo			
Numero impianti:	1	Numero spazi:		1
Dati:	Base spazio	Altezza spazio	Sup. spazio	Sup. totale
	1,40	2,00	2,80	2,80
Note:	Impianto posto in aderenza al muretto di contenimento			



Impianto N.:	1072			
Ubicazione N.:	1038			
Indirizzo:	Via Calveri			
Zona urbana:	SBARRE			
Zona PGI:	Zona A3			
Planimetria n.:	99			
Utilizzo:	Pubblica affissione			
Ipotesi utilizzo:	Pubblica Affissione Commerciale			
Tipologia:	Stendardo			
Orientamento:	Parallelo			
Numero impianti:	1	Numero spazi:		1
Dati:	Base spazio	Altezza spazio	Sup. spazio	Sup. totale
	1,40	2,00	2,80	2,80
Note:	Impianto posto in aderenza al muretto di contenimento			



Impianto N.:	1073			
Ubicazione N.:	2045			
Indirizzo:	Viale Europa			
Zona urbana:	SBARRE			
Zona PGI:	Zona A2			
Planimetria n.:	88			
Utilizzo:	Affissione Diretta			
Ipotesi utilizzo:	Affissione Diretta			
Tipologia:	Stendardo			
Orientamento:	Parallelo			
Numero impianti:	1	Numero spazi:		1
Dati:	Base spazio	Altezza spazio	Sup. spazio	Sup. totale
	1,00	1,40	1,40	1,40
Note:	Impianto posto in aderenza alla recinzione			



Impianto N.:	1074			
Ubicazione N.:	2046			
Indirizzo:	Viale Europa			
Zona urbana:	SBARRE			
Zona PGI:	Zona A2			
Planimetria n.:	88			
Utilizzo:	Affissione Diretta			
Ipotesi utilizzo:	Affissione Diretta			
Tipologia:	Stendardo			
Orientamento:	Parallelo			
Numero impianti:	1	Numero spazi:		1
Dati:	Base spazio	Altezza spazio	Sup. spazio	Sup. totale
	1,00	1,40	1,40	1,40
Note:	Impianto posto in aderenza alla recinzione			



Impianto N.:	1075			
Ubicazione N.:	2047			
Indirizzo:	Viale Europa			
Zona urbana:	SBARRE			
Zona PGI:	Zona A3			
Planimetria n.:	88			
Utilizzo:	Affissione Diretta			
Ipotesi utilizzo:	Affissione Diretta			
Tipologia:	Poster a muro			
Orientamento:	Parallelo			
Numero impianti:	1	Numero spazi:		1
Dati:	Base spazio	Altezza spazio	Sup. spazio	Sup. totale
	6,00	3,00	18,00	18,00
Note:	Impianti posti in aderenza al muro, in sostituzione degli esistenti			



Impianto N.:	1076			
Ubicazione N.:	2047			
Indirizzo:	Viale Europa			
Zona urbana:	SBARRE			
Zona PGI:	Zona A3			
Planimetria n.:	88			
Utilizzo:	Affissione Diretta			
Ipotesi utilizzo:	Affissione Diretta			
Tipologia:	Poster a muro			
Orientamento:	Parallelo			
Numero impianti:	1	Numero spazi:		1
Dati:	Base spazio	Altezza spazio	Sup. spazio	Sup. totale
	6,00	3,00	18,00	18,00
Note:	Impianti posti in aderenza al muro, in sostituzione degli esistenti			



Impianto N.:	1077			
Ubicazione N.:	2047			
Indirizzo:	Viale Europa			
Zona urbana:	SBARRE			
Zona PGI:	Zona A3			
Planimetria n.:	88			
Utilizzo:	Affissione Diretta			
Ipotesi utilizzo:	Affissione Diretta			
Tipologia:	Poster a muro			
Orientamento:	Parallelo			
Numero impianti:	1	Numero spazi:		1
Dati:	Base spazio	Altezza spazio	Sup. spazio	Sup. totale
	6,00	3,00	18,00	18,00
Note:	Impianti posti in aderenza al muro, in sostituzione degli esistenti			



Impianto N.:	1078			
Ubicazione N.:	2047			
Indirizzo:	Viale Europa			
Zona urbana:	SBARRE			
Zona PGI:	Zona A3			
Planimetria n.:	88			
Utilizzo:	Affissione Diretta			
Ipotesi utilizzo:	Affissione Diretta			
Tipologia:	Poster a muro			
Orientamento:	Parallelo			
Numero impianti:	1	Numero spazi:		1
Dati:	Base spazio	Altezza spazio	Sup. spazio	Sup. totale
	6,00	3,00	18,00	18,00
Note:	Impianti posti in aderenza al muro, in sostituzione degli esistenti			



Impianto N.:	1079			
Ubicazione N.:	2048			
Indirizzo:	Via del Seminario			
Zona urbana:	SBARRE			
Zona PGI:	Zona A3			
Planimetria n.:	88			
Utilizzo:	Pubblica affissione			
Ipotesi utilizzo:	Pubblica Affissione Commerciale			
Tipologia:	Tabella			
Orientamento:	Parallelo			
Numero impianti:	1	Numero spazi:		1
Dati:	Base spazio	Altezza spazio	Sup. spazio	Sup. totale
	1,40	2,00	2,80	2,80
Note:	Impianti posti in aderenza al muro			



Impianto N.:	1080			
Ubicazione N.:	2048			
Indirizzo:	Via del Seminario			
Zona urbana:	SBARRE			
Zona PGI:	Zona A3			
Planimetria n.:	88			
Utilizzo:	Pubblica affissione			
Ipotesi utilizzo:	Pubblica Affissione Commerciale			
Tipologia:	Tabella			
Orientamento:	Parallelo			
Numero impianti:	1	Numero spazi:		1
Dati:	Base spazio	Altezza spazio	Sup. spazio	Sup. totale
	1,40	2,00	2,80	2,80
Note:	Impianti posti in aderenza al muro			



Impianto N.:	1081			
Ubicazione N.:	2048			
Indirizzo:	Via del Seminario			
Zona urbana:	SBARRE			
Zona PGI:	Zona A3			
Planimetria n.:	88			
Utilizzo:	Pubblica affissione			
Ipotesi utilizzo:	Pubblica Affissione Commerciale			
Tipologia:	Tabella			
Orientamento:	Parallelo			
Numero impianti:	1	Numero spazi:		1
Dati:	Base spazio	Altezza spazio	Sup. spazio	Sup. totale
	1,40	2,00	2,80	2,80
Note:	Impianti posti in aderenza al muro			



Impianto N.:	1084			
Ubicazione N.:	2050			
Indirizzo:	Via del Seminario			
Zona urbana:	SBARRE			
Zona PGI:	Zona A3			
Planimetria n.:	88			
Utilizzo:	Affissione Diretta			
Ipotesi utilizzo:	Affissione Diretta			
Tipologia:	Tabella			
Orientamento:	Parallelo			
Numero impianti:	1	Numero spazi:		1
Dati:	Base spazio	Altezza spazio	Sup. spazio	Sup. totale
	1,00	1,40	1,40	1,40
Note:	Impianti posti in aderenza al muro			



Impianto N.:	1085			
Ubicazione N.:	2050			
Indirizzo:	Via del Seminario			
Zona urbana:	SBARRE			
Zona PGI:	Zona A3			
Planimetria n.:	88			
Utilizzo:	Affissione Diretta			
Ipotesi utilizzo:	Affissione Diretta			
Tipologia:	Tabella			
Orientamento:	Parallelo			
Numero impianti:	1	Numero spazi:		1
Dati:	Base spazio	Altezza spazio	Sup. spazio	Sup. totale
	1,00	1,40	1,40	1,40
Note:	Impianti posti in aderenza al muro			



Impianto N.:	1086			
Ubicazione N.:	2050			
Indirizzo:	Via del Seminario			
Zona urbana:	SBARRE			
Zona PGI:	Zona A3			
Planimetria n.:	88			
Utilizzo:	Affissione Diretta			
Ipotesi utilizzo:	Affissione Diretta			
Tipologia:	Tabella			
Orientamento:	Parallelo			
Numero impianti:	1	Numero spazi:		1
Dati:	Base spazio	Altezza spazio	Sup. spazio	Sup. totale
	1,00	1,40	1,40	1,40
Note:	Impianti posti in aderenza al muro			



Impianto N.:	1087			
Ubicazione N.:	2051			
Indirizzo:	Via del Seminario			
Zona urbana:	SBARRE			
Zona PGI:	Zona A3			
Planimetria n.:	88			
Utilizzo:	Pubblica affissione			
Ipotesi utilizzo:	Pubblica Affissione Commerciale			
Tipologia:	Tabella			
Orientamento:	Parallelo			
Numero impianti:	1	Numero spazi:		1
Dati:	Base spazio	Altezza spazio	Sup. spazio	Sup. totale
	1,00	1,40	1,40	1,40
Note:	Impianti posti in aderenza al muro			



Impianto N.:	1088			
Ubicazione N.:	2051			
Indirizzo:	Via del Seminario			
Zona urbana:	SBARRE			
Zona PGI:	Zona A3			
Planimetria n.:	88			
Utilizzo:	Pubblica affissione			
Ipotesi utilizzo:	Pubblica Affissione Commerciale			
Tipologia:	Tabella			
Orientamento:	Parallelo			
Numero impianti:	1	Numero spazi:		1
Dati:	Base spazio	Altezza spazio	Sup. spazio	Sup. totale
	1,00	1,40	1,40	1,40
Note:	Impianti posti in aderenza al muro			



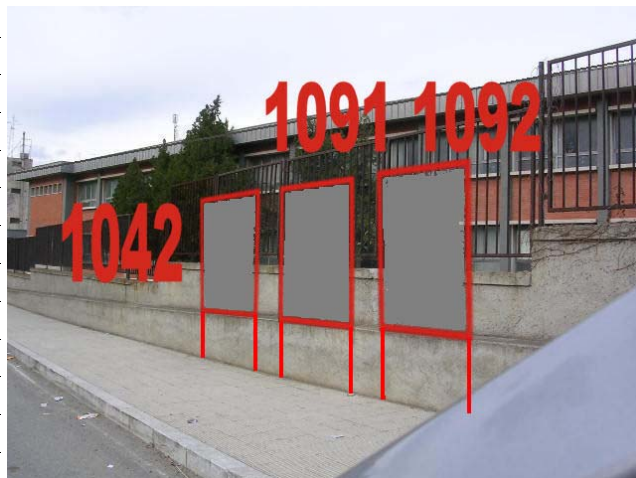
Impianto N.:	1089			
Ubicazione N.:	2052			
Indirizzo:	Viale Europa			
Zona urbana:	SBARRE			
Zona PGI:	Zona A3			
Planimetria n.:	99			
Utilizzo:	Pubblica affissione			
Ipotesi utilizzo:	Pubblica Affissione Istituzionale			
Tipologia:	Tabella			
Orientamento:	Parallelo			
Numero impianti:	1	Numero spazi:		1
Dati:	Base spazio	Altezza spazio	Sup. spazio	Sup. totale
	1,00	1,40	1,40	1,40
Note:	Impianto posto in aderenza al muro			



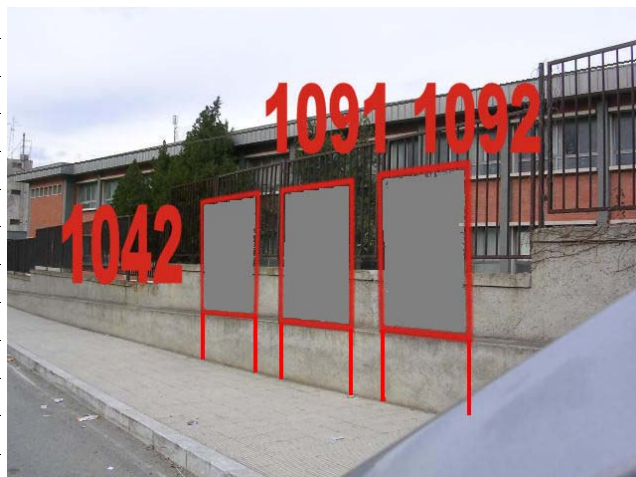
Impianto N.:	1090			
Ubicazione N.:	2053			
Indirizzo:	Viale Europa			
Zona urbana:	SBARRE			
Zona PGI:	Zona A3			
Planimetria n.:	99			
Utilizzo:	Pubblica affissione			
Ipotesi utilizzo:	Pubblica Affissione Commerciale			
Tipologia:	Tabella			
Orientamento:	Parallelo			
Numero impianti:	1	Numero spazi:		1
Dati:	Base spazio	Altezza spazio	Sup. spazio	Sup. totale
	1,00	1,40	1,40	1,40
Note:	Impianto posto in aderenza al muro			



Impianto N.:	1091			
Ubicazione N.:	2054			
Indirizzo:	Viale Europa			
Zona urbana:	SBARRE			
Zona PGI:	Zona A3			
Planimetria n.:	99			
Utilizzo:	Pubblica affissione			
Ipotesi utilizzo:	Pubblica Affissione Commerciale			
Tipologia:	Stendardo			
Orientamento:	Parallelo			
Numero impianti:	1	Numero spazi:		1
Dati:	Base spazio	Altezza spazio	Sup. spazio	Sup. totale
	1,40	2,00	2,80	2,80
Note:	Impianto posto in aderenza alla recinzione			



Impianto N.:	1092			
Ubicazione N.:	2055			
Indirizzo:	Viale Europa			
Zona urbana:	SBARRE			
Zona PGI:	Zona A3			
Planimetria n.:	99			
Utilizzo:	Pubblica affissione			
Ipotesi utilizzo:	Pubblica Affissione Istituzionale			
Tipologia:	Stendardo			
Orientamento:	Parallelo			
Numero impianti:	1	Numero spazi:		1
Dati:	Base spazio	Altezza spazio	Sup. spazio	Sup. totale
	1,40	2,00	2,80	2,80
Note:	Impianto posto in aderenza alla recinzione			



Impianto N.:	1093			
Ubicazione N.:	2056			
Indirizzo:	Diramazione Labocchetta			
Zona urbana:	SBARRE			
Zona PGI:	Zona A3			
Planimetria n.:	99			
Utilizzo:	Pubblica affissione			
Ipotesi utilizzo:	Pubblica Affissione Commerciale			
Tipologia:	Stendardo			
Orientamento:	Parallelo			
Numero impianti:	1	Numero spazi:		1
Dati:	Base spazio	Altezza spazio	Sup. spazio	Sup. totale
	1,40	2,00	2,80	2,80
Note:	Impianto posto su area verde			



Impianto N.:	1095			
Ubicazione N.:	2158			
Indirizzo:	Via Botteghelle			
Zona urbana:	SBARRE			
Zona PGI:	Zona A4			
Planimetria n.:	98			
Utilizzo:	Pubblica affissione			
Ipotesi utilizzo:	Pubblica Affissione Istituzionale			
Tipologia:	Stendardo			
Orientamento:	Parallelo			
Numero impianti:	1	Numero spazi:		1
Dati:	Base spazio	Altezza spazio	Sup. spazio	Sup. totale
	1,00	1,40	1,40	1,40
Note:	impianto posto in asse alla recinzione			



Impianto N.:	1096			
Ubicazione N.:	2159			
Indirizzo:	Via Palmi			
Zona urbana:	SBARRE			
Zona PGI:	Zona A4			
Planimetria n.:	98			
Utilizzo:	Pubblica affissione			
Ipotesi utilizzo:	Pubblica Affissione Istituzionale			
Tipologia:	Stendardo			
Orientamento:	Parallelo			
Numero impianti:	1	Numero spazi:		1
Dati:	Base spazio	Altezza spazio	Sup. spazio	Sup. totale
	1,00	1,40	1,40	1,40
Note:	impianto posto in asse alla cabina telefonica			



Impianto N.:	1098			
Ubicazione N.:	2161			
Indirizzo:	Via Palmi			
Zona urbana:	SBARRE			
Zona PGI:	Zona A4			
Planimetria n.:	98			
Utilizzo:	Pubblica affissione			
Ipotesi utilizzo:	Pubblica Affissione Commerciale			
Tipologia:	Stendardo			
Orientamento:	Parallelo			
Numero impianti:	1	Numero spazi:		1
Dati:	Base spazio	Altezza spazio	Sup. spazio	Sup. totale
	1,00	1,40	1,40	1,40
Note:	Impianti posti in aderenza al cordolo interno			



Impianto N.:	1100			
Ubicazione N.:	2162			
Indirizzo:	Via Palmi			
Zona urbana:	SBARRE			
Zona PGI:	Zona A4			
Planimetria n.:	98			
Utilizzo:	Pubblica affissione			
Ipotesi utilizzo:	Pubblica Affissione Istituzionale			
Tipologia:	Stendardo			
Orientamento:	Parallelo			
Numero impianti:	1	Numero spazi:		1
Dati:	Base spazio	Altezza spazio	Sup. spazio	Sup. totale
	1,00	1,40	1,40	1,40
Note:	impianto posto all'interno del marciapiede in aderenza al cordolo			



Impianto N.:	1102			
Ubicazione N.:	2163			
Indirizzo:	Via Palmi			
Zona urbana:	SBARRE			
Zona PGI:	Zona A4			
Planimetria n.:	98			
Utilizzo:	Affissione Diretta			
Ipotesi utilizzo:	Affissione Diretta			
Tipologia:	Stendardo			
Orientamento:	Parallelo			
Numero impianti:	1	Numero spazi:		1
Dati:	Base spazio	Altezza spazio	Sup. spazio	Sup. totale
	1,00	1,40	1,40	1,40
Note:				



Impianto N.:	1105			
Ubicazione N.:	2164			
Indirizzo:	Via Palmi			
Zona urbana:	SBARRE			
Zona PGI:	Zona A4			
Planimetria n.:	98			
Utilizzo:	Pubblica affissione			
Ipotesi utilizzo:	Pubblica Affissione Commerciale			
Tipologia:	Stendardo			
Orientamento:	Parallelo			
Numero impianti:	1	Numero spazi:		1
Dati:	Base spazio	Altezza spazio	Sup. spazio	Sup. totale
	1,00	1,40	1,40	1,40
Note:	impianto posto in ADERENZA AL CORDOLO			



Impianto N.:	1107			
Ubicazione N.:	2165			
Indirizzo:	Piazza Milano			
Zona urbana:	SBARRE			
Zona PGI:	Zona A4			
Planimetria n.:	98			
Utilizzo:	Pubblica affissione			
Ipotesi utilizzo:	Affissione Necrologica			
Tipologia:	Stendardo			
Orientamento:	Parallelo			
Numero impianti:	1	Numero spazi:		1
Dati:	Base spazio	Altezza spazio	Sup. spazio	Sup. totale
	1,00	1,40	1,40	1,40
Note:	impianto posto in asse con il palo dell'illuminazione			



Impianto N.:	1108			
Ubicazione N.:	2166			
Indirizzo:	Via Itria			
Zona urbana:	SBARRE			
Zona PGI:	Zona A2			
Planimetria n.:	98			
Utilizzo:	Pubblica affissione			
Ipotesi utilizzo:	Affissione Necrologica			
Tipologia:	Stendardo			
Orientamento:	Parallelo			
Numero impianti:	1	Numero spazi:		1
Dati:	Base spazio	Altezza spazio	Sup. spazio	Sup. totale
	1,00	1,40	1,40	1,40
Note:	impianto posto in aderenza al muro			



Impianto N.:	1109			
Ubicazione N.:	2166			
Indirizzo:	Via Itria			
Zona urbana:	SBARRE			
Zona PGI:	Zona A2			
Planimetria n.:	98			
Utilizzo:	Pubblica affissione			
Ipotesi utilizzo:	Pubblica Affissione Istituzionale			
Tipologia:	Stendardo			
Orientamento:	Parallelo			
Numero impianti:	1	Numero spazi:		1
Dati:	Base spazio	Altezza spazio	Sup. spazio	Sup. totale
	1,00	1,40	1,40	1,40
Note:	impianto posto in aderenza al muro			



Impianto N.:	1110			
Ubicazione N.:	2167			
Indirizzo:	Via Sbarre Centrali			
Zona urbana:	SBARRE			
Zona PGI:	Zona A2			
Planimetria n.:	99			
Utilizzo:	Pubblica affissione			
Ipotesi utilizzo:	Affissione Necrologica			
Tipologia:	Stendardo			
Orientamento:	Parallelo			
Numero impianti:	1	Numero spazi:		1
Dati:	Base spazio	Altezza spazio	Sup. spazio	Sup. totale
	1,00	1,40	1,40	1,40
Note:	impianto posto in aderenza al muro			



Impianto N.:	1111			
Ubicazione N.:	2168			
Indirizzo:	Via Vittoria			
Zona urbana:	SBARRE			
Zona PGI:	Zona A2			
Planimetria n.:	87			
Utilizzo:	Pubblica affissione			
Ipotesi utilizzo:	Pubblica Affissione Commerciale			
Tipologia:	Stendardo			
Orientamento:	Parallelo			
Numero impianti:	1	Numero spazi:		1
Dati:	Base spazio	Altezza spazio	Sup. spazio	Sup. totale
	1,00	1,40	1,40	1,40
Note:	impianto posto in aderenza al muro			



Impianto N.:	1112			
Ubicazione N.:	2168			
Indirizzo:	Via Vittoria			
Zona urbana:	SBARRE			
Zona PGI:	Zona A2			
Planimetria n.:	87			
Utilizzo:	Pubblica affissione			
Ipotesi utilizzo:	Pubblica Affissione Commerciale			
Tipologia:	Stendardo			
Orientamento:	Parallelo			
Numero impianti:	1	Numero spazi:		1
Dati:	Base spazio	Altezza spazio	Sup. spazio	Sup. totale
	1,00	1,40	1,40	1,40
Note:	impianto posto in aderenza al muro			



Impianto N.:	1114			
Ubicazione N.:	2169			
Indirizzo:	Via Vittoria			
Zona urbana:	SBARRE			
Zona PGI:	Zona A2			
Planimetria n.:	87			
Utilizzo:	Affissione Diretta			
Ipotesi utilizzo:	Affissione Diretta			
Tipologia:	Stendardo			
Orientamento:	Parallelo			
Numero impianti:	1	Numero spazi:		1
Dati:	Base spazio	Altezza spazio	Sup. spazio	Sup. totale
	1,00	1,40	1,40	1,40
Note:	impianto posto all'interno del marciapiede			



Impianto N.:	1115			
Ubicazione N.:	2169			
Indirizzo:	Via Vittoria			
Zona urbana:	SBARRE			
Zona PGI:	Zona A2			
Planimetria n.:	87			
Utilizzo:	Affissione Diretta			
Ipotesi utilizzo:	Affissione Diretta			
Tipologia:	Stendardo			
Orientamento:	Parallelo			
Numero impianti:	1	Numero spazi:		1
Dati:	Base spazio	Altezza spazio	Sup. spazio	Sup. totale
	1,00	1,40	1,40	1,40
Note:	impianto posto all'interno del marciapiede			



Impianto N.:	1117			
Ubicazione N.:	2170			
Indirizzo:	Via Vittoria			
Zona urbana:	SBARRE			
Zona PGI:	Zona A2			
Planimetria n.:	87			
Utilizzo:	Pubblica affissione			
Ipotesi utilizzo:	Pubblica Affissione Istituzionale			
Tipologia:	Stendardo			
Orientamento:	Parallelo			
Numero impianti:	1	Numero spazi:		1
Dati:	Base spazio	Altezza spazio	Sup. spazio	Sup. totale
	1,00	1,40	1,40	1,40
Note:	impianto posto all'interno del marciapiede			



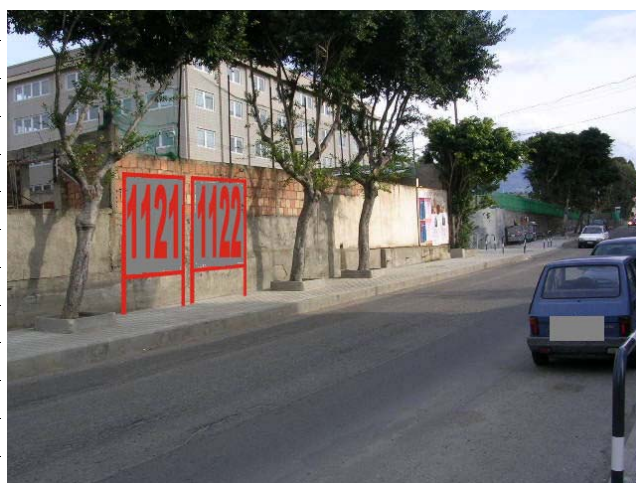
Impianto N.:	1118			
Ubicazione N.:	2170			
Indirizzo:	Via Vittoria			
Zona urbana:	SBARRE			
Zona PGI:	Zona A2			
Planimetria n.:	87			
Utilizzo:	Pubblica affissione			
Ipotesi utilizzo:	Pubblica Affissione Istituzionale			
Tipologia:	Stendardo			
Orientamento:	Parallelo			
Numero impianti:	1	Numero spazi:		1
Dati:	Base spazio	Altezza spazio	Sup. spazio	Sup. totale
	1,00	1,40	1,40	1,40
Note:	impianto posto all'interno del marciapiede			



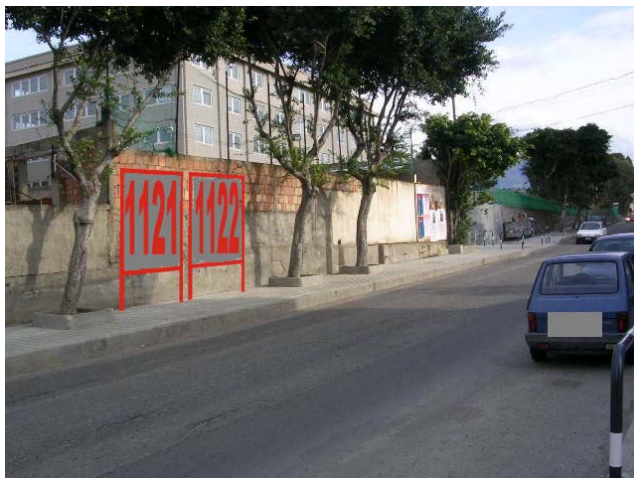
Impianto N.:	1120			
Ubicazione N.:	2171			
Indirizzo:	Via Vittoria			
Zona urbana:	SBARRE			
Zona PGI:	Zona A2			
Planimetria n.:	87			
Utilizzo:	Pubblica affissione			
Ipotesi utilizzo:	Affissione Necrologica			
Tipologia:	Stendardo			
Orientamento:	Parallelo			
Numero impianti:	1	Numero spazi:		1
Dati:	Base spazio	Altezza spazio	Sup. spazio	Sup. totale
	1,00	1,40	1,40	1,40
Note:	impianto posto in aderenza al muro			



Impianto N.:	1121			
Ubicazione N.:	727			
Indirizzo:	Via Reggio Modena			
Zona urbana:	S. GIORGIO - MODENA - SAN SPERATO			
Zona PGI:	Zona A3			
Planimetria n.:	100			
Utilizzo:	Pubblica affissione			
Ipotesi utilizzo:	Pubblica Affissione Istituzionale			
Tipologia:	Stendardo			
Orientamento:	Parallelo			
Numero impianti:	1	Numero spazi:		1
Dati:	Base spazio	Altezza spazio	Sup. spazio	Sup. totale
	1,00	1,40	1,40	1,40
Note:	Impianti posti in aderenza al muro			



Impianto N.:	1122			
Ubicazione N.:	727			
Indirizzo:	Via Reggio Modena			
Zona urbana:	S. GIORGIO - MODENA - SAN SPERATO			
Zona PGI:	Zona A3			
Planimetria n.:	100			
Utilizzo:	Pubblica affissione			
Ipotesi utilizzo:	Pubblica Affissione Istituzionale			
Tipologia:	Stendardo			
Orientamento:	Parallelo			
Numero impianti:	1	Numero spazi:		1
Dati:	Base spazio	Altezza spazio	Sup. spazio	Sup. totale
	1,00	1,40	1,40	1,40
Note:	Impianti posti in aderenza al muro			



Impianto N.:	1123			
Ubicazione N.:	728			
Indirizzo:	Via Reggio Modena			
Zona urbana:	S. GIORGIO - MODENA - SAN SPERATO			
Zona PGI:	Zona A3			
Planimetria n.:	100			
Utilizzo:	Affissione Diretta			
Ipotesi utilizzo:	Affissione Diretta			
Tipologia:	Stendardo			
Orientamento:	Parallelo			
Numero impianti:	1	Numero spazi:		1
Dati:	Base spazio	Altezza spazio	Sup. spazio	Sup. totale
	1,00	1,40	1,40	1,40
Note:	Impianti posti in aderenza alla parete			



Impianto N.:	1124			
Ubicazione N.:	728			
Indirizzo:	Via Reggio Modena			
Zona urbana:	S. GIORGIO - MODENA - SAN SPERATO			
Zona PGI:	Zona A3			
Planimetria n.:	100			
Utilizzo:	Affissione Diretta			
Ipotesi utilizzo:	Affissione Diretta			
Tipologia:	Stendardo			
Orientamento:	Parallelo			
Numero impianti:	1	Numero spazi:		1
Dati:	Base spazio	Altezza spazio	Sup. spazio	Sup. totale
	1,00	1,40	1,40	1,40
Note:	Impianti posti in aderenza alla parete			



Impianto N.:	1127			
Ubicazione N.:	730			
Indirizzo:	Via Reggio Modena			
Zona urbana:	S. GIORGIO - MODENA - SAN SPERATO			
Zona PGI:	Zona A2			
Planimetria n.:	100			
Utilizzo:	Pubblica affissione			
Ipotesi utilizzo:	Pubblica Affissione Istituzionale			
Tipologia:	Stendardo			
Orientamento:	Parallelo			
Numero impianti:	1	Numero spazi:		1
Dati:	Base spazio	Altezza spazio	Sup. spazio	Sup. totale
	1,00	1,40	1,40	1,40
Note:	Impianti posti in aderenza alla recinzione			



Impianto N.:	1128			
Ubicazione N.:	730			
Indirizzo:	Via Reggio Modena			
Zona urbana:	S. GIORGIO - MODENA - SAN SPERATO			
Zona PGI:	Zona A2			
Planimetria n.:	100			
Utilizzo:	Pubblica affissione			
Ipotesi utilizzo:	Pubblica Affissione Istituzionale			
Tipologia:	Stendardo			
Orientamento:	Parallelo			
Numero impianti:	1	Numero spazi:		1
Dati:	Base spazio	Altezza spazio	Sup. spazio	Sup. totale
	1,00	1,40	1,40	1,40
Note:	Impianti posti in aderenza alla recinzione			



Impianto N.:	1129			
Ubicazione N.:	731			
Indirizzo:	Via Reggio Modena			
Zona urbana:	S. GIORGIO - MODENA - SAN SPERATO			
Zona PGI:	Zona A3			
Planimetria n.:	100			
Utilizzo:	Pubblica affissione			
Ipotesi utilizzo:	Pubblica Affissione Commerciale			
Tipologia:	Stendardo			
Orientamento:	Parallelo			
Numero impianti:	1	Numero spazi:		1
Dati:	Base spazio	Altezza spazio	Sup. spazio	Sup. totale
	1,00	1,40	1,40	1,40
Note:	Impianti posti in aderenza al muro			



Impianto N.:	1130			
Ubicazione N.:	731			
Indirizzo:	Via Reggio Modena			
Zona urbana:	S. GIORGIO - MODENA - SAN SPERATO			
Zona PGI:	Zona A3			
Planimetria n.:	100			
Utilizzo:	Pubblica affissione			
Ipotesi utilizzo:	Pubblica Affissione Commerciale			
Tipologia:	Stendardo			
Orientamento:	Parallelo			
Numero impianti:	1	Numero spazi:		1
Dati:	Base spazio	Altezza spazio	Sup. spazio	Sup. totale
	1,00	1,40	1,40	1,40
Note:	Impianti posti in aderenza al muro			



Impianto N.:	1131			
Ubicazione N.:	732			
Indirizzo:	Diramazione Labocchetta			
Zona urbana:	S. GIORGIO - MODENA - SAN SPERATO			
Zona PGI:	Zona A3			
Planimetria n.:	100			
Utilizzo:	Pubblica affissione			
Ipotesi utilizzo:	Affissione Necrologica			
Tipologia:	Stendardo			
Orientamento:	Parallelo			
Numero impianti:	1	Numero spazi:		1
Dati:	Base spazio	Altezza spazio	Sup. spazio	Sup. totale
	1,00	1,40	1,40	1,40
Note:	Impianti posti in aderenza alla recinzione			



Impianto N.:	1132			
Ubicazione N.:	733			
Indirizzo:	Diramazione Labocchetta			
Zona urbana:	S. GIORGIO - MODENA - SAN SPERATO			
Zona PGI:	Zona A3			
Planimetria n.:	100			
Utilizzo:	Affissione Diretta			
Ipotesi utilizzo:	Affissione Diretta			
Tipologia:	Poster montanti			
Orientamento:	Parallelo			
Numero impianti:	1	Numero spazi:		1
Dati:	Base spazio	Altezza spazio	Sup. spazio	Sup. totale
	6,00	3,00	18,00	18,00
Note:	Impianti posti in aderenza al muro di contenimento			



Impianto N.:	1135			
Ubicazione N.:	734			
Indirizzo:	Diramazione Labocchetta			
Zona urbana:	S. GIORGIO - MODENA - SAN SPERATO			
Zona PGI:	Zona A3			
Planimetria n.:	100			
Utilizzo:	Affissione Diretta			
Ipotesi utilizzo:	Affissione Diretta			
Tipologia:	Stendardo			
Orientamento:	Parallelo			
Numero impianti:	1	Numero spazi:		1
Dati:	Base spazio	Altezza spazio	Sup. spazio	Sup. totale
	1,40	2,00	2,80	2,80
Note:	Impianti posti in aderenza alla recinzione			



Impianto N.:	1136			
Ubicazione N.:	735			
Indirizzo:	Diramazione Labocchetta			
Zona urbana:	S. GIORGIO - MODENA - SAN SPERATO			
Zona PGI:	Zona A3			
Planimetria n.:	100			
Utilizzo:	Pubblica affissione			
Ipotesi utilizzo:	Pubblica Affissione Commerciale			
Tipologia:	Stendardo			
Orientamento:	Parallelo			
Numero impianti:	1	Numero spazi:		1
Dati:	Base spazio	Altezza spazio	Sup. spazio	Sup. totale
	1,40	2,00	2,80	2,80
Note:	Impianti posti in aderenza alla recinzione			



Impianto N.:	1137			
Ubicazione N.:	735			
Indirizzo:	Diramazione Labocchetta			
Zona urbana:	S. GIORGIO - MODENA - SAN SPERATO			
Zona PGI:	Zona A3			
Planimetria n.:	100			
Utilizzo:	Pubblica affissione			
Ipotesi utilizzo:	Pubblica Affissione Commerciale			
Tipologia:	Stendardo			
Orientamento:	Parallelo			
Numero impianti:	1	Numero spazi:		1
Dati:	Base spazio	Altezza spazio	Sup. spazio	Sup. totale
	1,40	2,00	2,80	2,80
Note:	Impianti posti in aderenza alla recinzione			

