



COMUNE DI REGGIO CALABRIA
SERVIZIO STATISTICA

www.reggiocal.it/statistica

**ANTICIPAZIONE DELLA VARIAZIONE DEGLI INDICI DEI PREZZI AL CONSUMO
CITTA' DI REGGIO CALABRIA – MESE DI APRILE 2013**

Nel mese di Aprile, l'indice dei prezzi al consumo per l'intera collettività nazionale (NIC) della città di Reggio Calabria, registra una variazione rispetto allo stesso mese dell'anno precedente del +3%, in diminuzione rispetto al dato definitivo dello scorso mese di Marzo.

La variazione congiunturale, ossia rispetto al mese precedente, è pari a 0%.

A livello congiunturale, le divisioni di prodotto con significative variazioni in aumento sono: "Comunicazioni" (+2,2%); "Servizi ricettivi e di ristorazione" (+0,4%); "Prodotti alimentari e bevande analcoliche" (+0,2%); "Bevande alcoliche e tabacchi" (+0,1%); "Abbigliamento e calzature" (+0,1%).

Si rilevano variazioni di segno negativo, su: "Abitazione, acqua, elettricità e combustibili" (-0,7%); "Trasporti" (-0,5%); "Ricreazione, spettacoli e cultura" (-0,4%); "Altri beni e servizi" (-0,3%).

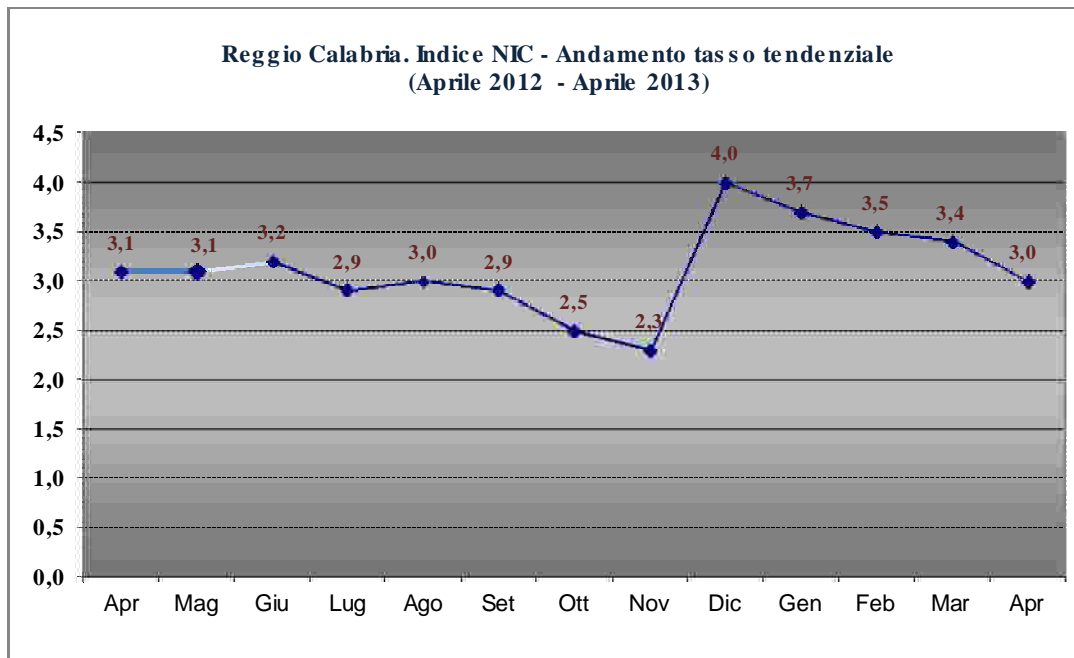
Rimangono invariate le divisioni: "Mobili, articoli e servizi per la casa" e "Istruzione".

Su base annua, le variazioni tendenziali più significative si registrano su: "Abitazione, acqua, elettricità e combustibili" (+17,6%); "Istruzione" (+2,6%); "Altri beni e servizi" (+2,6%); "Prodotti alimentari e bevande analcoliche" (+2,2%); "Servizi ricettivi e di ristorazione" (+1,7%); "Abbigliamento e calzature" (+1,5%).

Si rilevano variazioni di segno negativo su: "Comunicazioni" (-2,4%) e "Trasporti" (-0,2%).

Rimane invariata la divisione "Servizi sanitari e spese per la salute"

Divisioni di Prodotto	Variazioni percentuali	
	Rispetto al corrispondente mese dell'anno precedente	Rispetto al mese precedente
Prodotti alimentari e bevande analcoliche	+2,2	+0,2
Bevande alcoliche e tabacchi	+0,9	+0,1
Abbigliamento e calzature	+1,5	+0,1
Abitazione, acqua, elettricità e combustibili	+17,6	-0,7
Mobili, articoli e servizi per la casa	+1,0	0
Servizi sanitari e spese per la salute	0	+0,1
Trasporti	-0,2	-0,5
Comunicazioni	-2,4	+2,2
Ricreazione, spettacoli e cultura	+0,2	-0,4
Istruzione	+2,6	0
Servizi ricettivi e di ristorazione	+1,7	+0,4
Altri beni e servizi	+2,6	-0,3
Complessivo	+3,0	0



Dettaglio delle variazioni congiunturali più significative per divisioni, classi e sottoclassi di prodotto (variazioni percentuali rispetto al mese precedente)

1. Prodotti alimentari e bevande non alcoliche

In aumento

Cacao e cioccolato in polvere	1,8
Confetture, marmellate e miele	1,1
Alimenti per bambini	1
Caffè	1
Pesce fresco, refrigerato o surgelato	0,8
Pesci e frutti di mare secchi, affumicati o salati	0,8
Uova	0,8
Olio di oliva	0,7
Altri oli alimentari	0,7
Piatti pronti	0,7
Cereali per colazione	0,6
Altri preparati a base di carne	0,6
Frutta surgelata, conserve di frutta e prodotti a base di frutta	0,6
Salse e condimenti	0,6
Succhi di frutta e verdura	0,6
Altre carni	0,5
Altri pesci e frutti di mare conservati o lavorati	0,5
Latte conservato	0,5
Margarina e altri grassi vegetali	0,5

In diminuzione

Latte fresco	-0,7
Frutti di mare freschi, refrigerati o surgelati	-0,5
Acque minerali	-0,4
Riso	-0,3
Vegetali freschi o refrigerati diversi dalle patate	-0,1

2. Bevande alcoliche e tabacchi**In aumento**

Birre lager	0,6
Aperitivi alcolici	0,3
Vini da uve	0,3
Alcolici e liquori	0,1

In diminuzione:

//////////

3. Abbigliamento e calzature**In aumento**

Riparazione calzature	3,2
Altri articoli d'abbigliamento	0,4
Indumenti per uomo	0,3
Indumenti per donna	0,1
Indumenti per bambino (3-13 anni)	0,1

In diminuzione

Calzature per donna	-0,5
Calzature per uomo	-0,4

4. Abitazione, acqua, energia elettrica e combustibili**In aumento**

Spese condominiali	0,5
Affitti reali per abitazioni di privati	0,1

In diminuzione

Gas di città e gas naturale	-3,5
Gasolio per riscaldamento	-2,1
Energia elettrica	-0,5

5. Mobili, articoli e servizi per la casa**In aumento**

Tappeti e moquette	0,5
Mobili per camera da letto	0,4
Tessuti per arredamento e tendaggi	0,4
Coltelleria, posateria e argenteria	0,4
Biancheria da tavola e da bagno	0,2
Utensili da cucina non elettrici	0,2

In diminuzione

Frigoriferi, freezer e frigo freezer	-0,3
Lavatrici, asciugatrici e lavastoviglie	-0,3
Apparecchi per cottura cibi	-0,2
Articoli domestici non elettrici	-0,2

6. Servizi sanitari e spese per la salute**In aumento**

Servizi dentistici	2,8
Altri prodotti medicali n.a.c.	0,1
Servizi medici specialistici	0,1

In diminuzione

Prodotti farmaceutici	-0,3
-----------------------	------

7. Trasporti**In aumento**

Trasporto marittimo e per vie d'acqua interne	8,9
Trasporto ferroviario passeggeri	2,5
Trasferimento proprietà auto	1,5
Pedaggi e parchimetri	0,8
Voli nazionali	0,8
Trasporto multimodale passeggeri	0,3

In diminuzione

Voli internazionali	-3,3
Altri carburanti	-2,4
Gasolio per mezzi di trasporto	-1,9
Benzina	-1,4
Accessori per mezzi di trasporto privati	-0,6
Motocicli e ciclomotori	-0,4

8. Comunicazioni**In aumento**

Servizi di telefonia fissa	7,5
Connessione internet ed altri servizi	3,9
Apparecchi per la telefonia fissa e telefax	2,4
Apparecchi per la telefonia mobile	1,7

In diminuzione

Servizi di telefonia mobile	-0,1
-----------------------------	------

9. Ricreazione, spettacoli e cultura**In aumento**

Servizi di rilegatura e E book download	14,2
Pacchetti vacanza nazionali	10,5
Apparecchi per il trattamento dell'informazione	2,2
Accessori per apparecchi per il trattamento dell'informazione	1,6
Giomali	1,2
Prodotti per animali domestici	0,3
Musei, parchi e giardini	0,2

In diminuzione

Supporti con registrazioni di suoni, immagini e video	-12,8
Narrativa	-5,7
Giochi e hobby	-3,6
Pacchetti vacanza internazionali	-1,7
Macchine fotografiche e videocamere	-1,4
Servizi sportivi	-1,3

10. Istruzione**In aumento:**

//////////

In diminuzione:

//////////

11. Servizi ricettivi e di ristorazione**In aumento:**

Servizi di alloggio in altre strutture	6
Fast food	1
Ristoranti, pizzerie e simili	0,4
Alberghi, motel, pensioni e simili	0,2

In diminuzione:

Villaggi vacanze, campeggi, ostelli della gioventù e simili	-1,6
---	------

12. Altri beni e servizi**In aumento:**

Prodotti di bellezza	0,5
Rasoi elettrici e taglia capelli	0,4
Articoli per l'igiene personale	0,4
Articoli per bambini	0,4
Altri effetti personali	0,3
Articoli da viaggio	0,1

In diminuzione:

Gioielleria	-5,3
Asciugacapelli, arricciacapelli e pettini modellanti	-0,2
Apparecchi non elettrici	-0,1