



COMUNE DI REGGIO CALABRIA  
SERVIZIO STATISTICA  
www.reggiocal.it/statistica

**ANTICIPAZIONE DELLA VARIAZIONE DEGLI INDICI DEI PREZZI AL CONSUMO  
CITTA' DI REGGIO CALABRIA – MESE DI DICEMBRE 2012\***

Nel mese di Dicembre l'indice dei prezzi al consumo per l'intera collettività nazionale (NIC) della città di Reggio Calabria registra una variazione, rispetto allo stesso mese dell'anno precedente, del +4,0%, in aumento rispetto al dato definitivo dello scorso mese di Novembre.

La variazione congiunturale, ossia rispetto al mese precedente, è pari a +1,9%.

**A livello congiunturale**, le divisioni di spesa con significative variazioni in aumento sono: "Abitazione, acqua, energia elettrica, gas e altri" (+15,5%); "Prodotti alimentari e bevande analcoliche" (+0,3%); " Bevande alcoliche e tabacchi " (+0,1%); " Mobili, articoli e servizi per la casa " (+0,1%).

Si rilevano variazioni di segno negativo, su: "Servizi sanitari e spese per la salute" (-0,1%) "Trasporti" (-0,1%); "Ricreazione, spettacoli e cultura" (-0,1%).

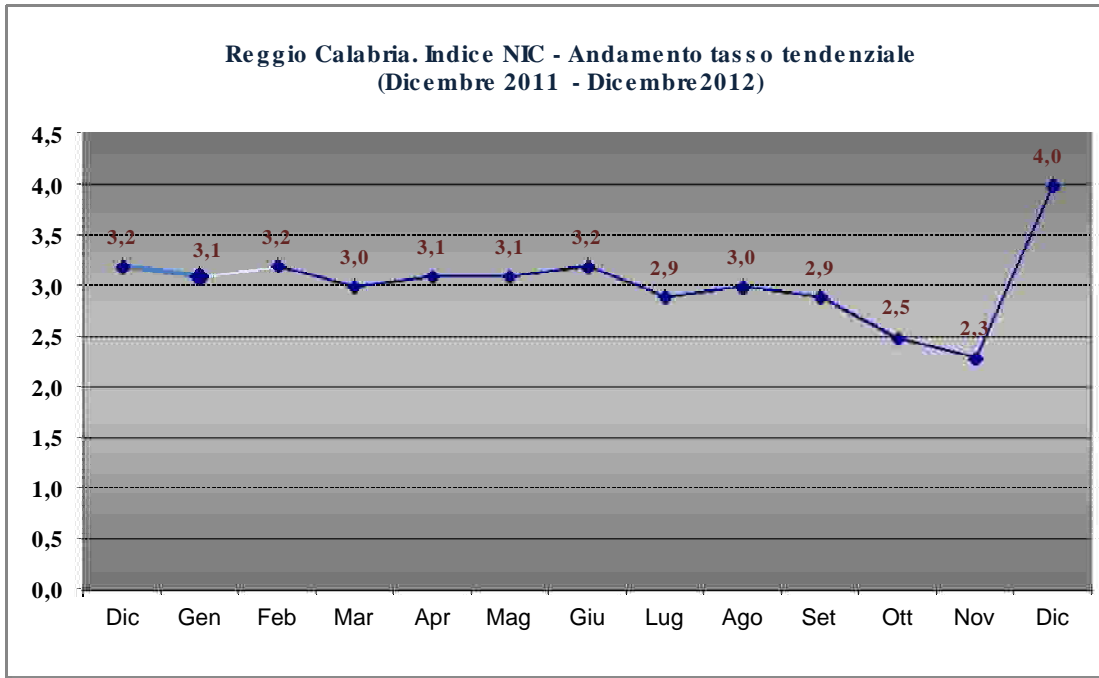
Rimangono invariate le divisioni: "Istruzione"; "Abbigliamento e calzature"; "Altri beni e servizi".

**Su base annua**, le variazioni tendenziali più significative si registrano su: "Abitazione, acqua, energia elettrica, gas e altri" (+21,7%); "Trasporti" (+3,5%); "Abbigliamento e calzature" (+2,8%); "Istruzione" (+2,6%); "Bevande alcoliche e tabacchi" (+2,6%).

Si rilevano variazioni di segno negativo, su: "Servizi sanitari e spese per la salute" (-1,0%); "Comunicazioni" (-0,4%); "Ricreazione, spettacoli e cultura" (-0,2%).

Divisioni di Spesa	Variazioni percentuali	
	Rispetto al corrispondente mese dell'anno precedente	Rispetto al mese precedente
Prodotti alimentari e bevande analcoliche	+2,0	+0,3
Bevande alcoliche e tabacchi	+2,6	+0,1
Abbigliamento e calzature	+2,8	0,0
Abitazione, acqua, energia elettrica gas e altri	+21,7	+15,5
Mobili, articoli e servizi per la casa	+1,4	+0,1
Servizi sanitari e spese per la salute	-1,0	-0,1
Trasporti	+3,5	-0,1
Comunicazioni	-0,4	+0,1
Ricreazione, spettacoli e cultura	-0,2	-0,1
Istruzione	+2,6	0,0
Servizi ricettivi e di ristorazione	+1,2	+0,1
Altri beni e servizi	+2,4	0,0
<b>Complessivo</b>	<b>+4,0</b>	<b>+1,9</b>

\* I dati anticipati devono essere considerati provvisori in attesa della diffusione dei dati definitivi da parte dell'ISTAT



**Dettaglio delle variazioni congiunturali più significative per divisioni, classi e sottoclassi di prodotto** (variazioni percentuali rispetto al mese precedente)

**1. Prodotti alimentari e bevande non alcoliche**

**In aumento**

Carne ovina e caprina	2,4
Olio di oliva	1,3
Vegetali freschi o refrigerati diversi dalle patate	1,2
Altri pesci e frutti di mare conservati o lavorati	1
Burro	1
Frutta con guscio	1
Altri preparati alimentari n.a.c.	1
Patate	0,8
Frutti di mare freschi, refrigerati o surgelati	0,7

**In diminuzione**

Cereali per colazione	-1
Frutta fresca o refrigerata	-0,9
Gelati	-0,6
Succhi di frutta e verdura	-0,4
Altri preparati a base di carne	-0,3
Tè	-0,3
Altri oli alimentari	-0,2
Frutta surgelata, conserve di frutta e prodotti a base di frutta	-0,2
Alimenti per bambini	-0,2

**2. Bevande alcoliche e tabacchi**

**In aumento**

Aperitivi alcolici	2,4
Birre lager	0,4
Vini da uve	0,2

**In diminuzione**

////////////////////

**3. Abbigliamento e calzature****In aumento**

Altri articoli d'abbigliamento	0,1
--------------------------------	-----

**In diminuzione**

////////////////////

**4. Abitazione, acqua, energia elettrica e combustibili****In aumento**

Fornitura acqua	165
Raccolta rifiuti	60
Affitti reali per abitazioni di privati	0,1

**In diminuzione**

Gasolio per riscaldamento	-1,1
---------------------------	------

**5. Mobili, articoli e servizi per la casa****In aumento**

Apparecchi per la pulizia della casa	0,7
Articoli domestici non elettrici	0,4
Tessuti per arredamento e tendaggi	0,3
Biancheria da letto	0,3
Mobili per soggiorno e sala da pranzo	0,2
Utensili da cucina non elettrici	0,2

**In diminuzione**

Apparecchi per riscaldamento e condizionatori d'aria	-0,1
Apparecchi per la lavorazione degli alimenti	-0,1
Accessori vari	-0,1

**6. Servizi sanitari e spese per la salute****In aumento**

////////////////////

**In diminuzione**

Prodotti farmaceutici	-0,5
Altre attrezzature ed apparecchi terapeutici	-0,2
Altri prodotti medicali n.a.c.	-0,1

**7. Trasporti****In aumento**

Voli nazionali	26,5
Voli internazionali	25,7
Trasporto marittimo e per vie d'acqua interne	3,7
Trasporto ferroviario passeggeri	1,1
Altri carburanti	0,2
Automobili nuove diesel	0,1

**In diminuzione**

Benzina	-1,7
Gasolio per mezzi di trasporto	-1,4

**8. Comunicazioni****In aumento**

Apparecchi per la telefonia mobile	2
Connessione internet ed altri servizi	0,3

**In diminuzione**

Apparecchi per la telefonia fissa e telefax	-2,7
---	------

**9. Ricreazione, spettacoli e cultura****In aumento**

Pacchetti vacanza nazionali	12,5
Pacchetti vacanza internazionali	4,4
Narrativa	2,5
Macchine fotografiche e videocamere	1,8
Servizi sportivi	1,4
Altri apparecchi per la ricezione, registrazione e riproduzione di suoni e immagini	1,1
Cinema, teatri e concerti	0,8
Apparecchi per la ricezione, registrazione e riproduzione di suoni	0,5

**In diminuzione**

Supporti con registrazioni di suoni, immagini e video	-7,7
Accessori per apparecchi per il trattamento dell'informazione	-4,4
Giochi e hobby	-3,4
Apparecchi per il trattamento dell'informazione	-1,2
Altri supporti per la registrazione	-1,0

**10. Istruzione****In aumento**

////////////////////

**In diminuzione**

////////////////////

**11. Servizi ricettivi e di ristorazione****In aumento**

Villaggi vacanze, campeggi, ostelli della gioventù e simili	2,4
Consumazioni al bar e simili	0,2
Alberghi, motel, pensioni e simili	0,2

**In diminuzione**

////////////////////

**12. Altri beni e servizi****In aumento**

Articoli per bambini	1,1
Apparecchi non elettrici	0,1
Prodotti di bellezza	0,1

**In diminuzione**

Articoli da viaggio	-0,4
Articoli per l'igiene personale	-0,1

Responsabile Servizio Statistica:  
dott.ssa Caterina CARIDI  
tel 0965 812684 – e-mail: [c.caridi@reggiocal.it](mailto:c.caridi@reggiocal.it)