



COMUNE DI REGGIO CALABRIA  
SERVIZIO STATISTICA

www.reggiocal.it/statistica

**ANTICIPAZIONE DELLA VARIAZIONE DEGLI INDICI DEI PREZZI AL CONSUMO  
CITTA' DI REGGIO CALABRIA – MESE DI NOVEMBRE 2012\***

Nel mese di Novembre l'indice dei prezzi al consumo per l'intera collettività nazionale (NIC) della città di Reggio Calabria registra una variazione, rispetto allo stesso mese dell'anno precedente, del +2,3%, in diminuzione rispetto al dato definitivo dello scorso mese di Ottobre.

La variazione congiunturale, ossia rispetto al mese precedente, è pari a 0.

**A livello congiunturale**, le divisioni di spesa con significative variazioni in aumento sono: "Prodotti alimentari e bevande analcoliche" (+0,7%); "Comunicazioni" (+0,4%); "Altri beni e servizi" (+0,4%).

Si rilevano variazioni di segno negativo, su: "Trasporti" (-1,0%); "Ricreazione, spettacoli e cultura" (-0,4%).

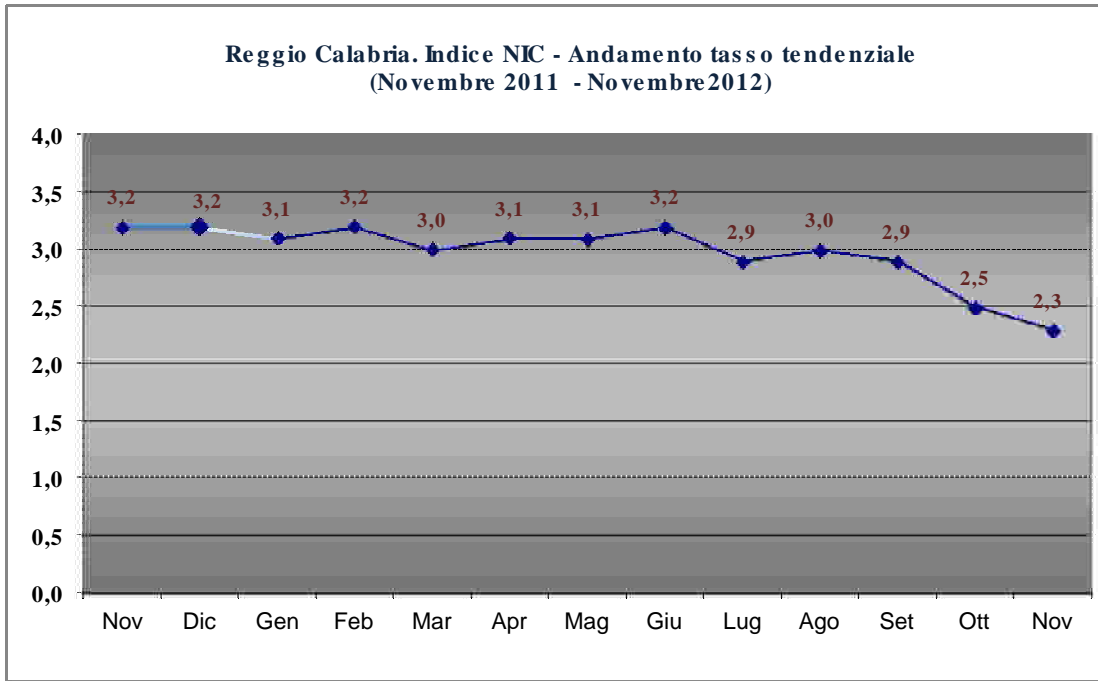
Rimangono invariate le divisioni: "Bevande alcoliche e tabacchi"; "Abbigliamento e calzature"; "Abitazione, acqua, energia elettrica gas e altri".

**Su base annua**, le variazioni tendenziali più significative si registrano su: "Abitazione, acqua, energia elettrica, gas e altri" (+5,3%); "Trasporti" (+4,6%); "Abbigliamento e calzature" (+2,8%); "Istruzione" (+2,6%); "Bevande alcoliche e tabacchi" (+2,5%); "Altri beni e servizi" (+2,5%).

Si rilevano variazioni di segno negativo, su: "Servizi sanitari e spese per la salute" (-1,0%); "Comunicazioni" (-0,5%); "Ricreazione, spettacoli e cultura" (-0,3%).

Divisioni di Spesa	Variazioni percentuali	
	Rispetto al corrispondente mese dell'anno precedente	Rispetto al mese precedente
Prodotti alimentari e bevande analcoliche	+1,7	+0,7
Bevande alcoliche e tabacchi	+2,5	0
Abbigliamento e calzature	+2,8	0
Abitazione, acqua, energia elettrica gas e altri	+5,3	0
Mobili, articoli e servizi per la casa	+1,4	0
Servizi sanitari e spese per la salute	-1,0	0
Trasporti	+4,6	-1,0
Comunicazioni	-0,5	+0,4
Ricreazione, spettacoli e cultura	-0,3	-0,4
Istruzione	+2,6	0
Servizi ricettivi e di ristorazione	+1,2	0
Altri beni e servizi	+2,5	+0,4
<b>Complessivo</b>	<b>+2,3</b>	<b>0</b>

\* I dati anticipati devono essere considerati provvisori in attesa della diffusione dei dati definitivi da parte dell'ISTAT



**Dettaglio delle variazioni congiunturali più significative per divisioni, classi e sottoclassi di prodotto** (variazioni percentuali rispetto al mese precedente)

**1. Prodotti alimentari e bevande non alcoliche**

**In aumento**

Frutta fresca o refrigerata	7,5
Patate	4,7
Burro	1,2
Carne bovina	0,9
Pesce fresco, refrigerato o surgelato	0,9
Farina e altri cereali	0,8
Confetteria	0,8
Olio di oliva	0,7
Altri prodotti a base di latte	0,6
Altri oli alimentari	0,6
Cacao e cioccolato in polvere	0,6

**In diminuzione**

Vegetali secchi, altri vegetali trasformati o conservati	-1,2
Zucchero	-0,7
Bevande analcoliche	-0,7
Carne suina	-0,5
Pollame	-0,4
Riso	-0,3
Pasta secca, pasta fresca e preparati di pasta	-0,3
Cereali per colazione	-0,2

**2. Bevande alcoliche e tabacchi**

**In aumento**

Birre lager	0,3
-------------	-----

**In diminuzione**

Alcolici e liquori	-0,1
--------------------	------

**3. Abbigliamento e calzature****In aumento**

Altri articoli d'abbigliamento	0,8
Indumenti per uomo	0,1
Indumenti per donna	0,1

**In diminuzione**

//////////

**4. Abitazione, acqua, energia elettrica e combustibili****In aumento**

Spese condominiali	0,8
Affitti reali per abitazioni di privati	0,1

**In diminuzione**

Gasolio per riscaldamento	-2,2
Servizi di carpentieri	-0,3

**5. Mobili, articoli e servizi per la casa****In aumento**

Servizi di lavanderia per articoli tessili della casa tappeti	1,3
Utensili ed attrezzature a motore per la casa ed il giardino	1,1
Biancheria da letto	0,5
Mobili per cucina	0,4
Tessuti per arredamento e tendaggi	0,4
Prodotti per la pulizia e la manutenzione della casa	0,2

**In diminuzione**

Articoli per l'illuminazione	-0,1
Utensili da cucina non elettrici	-0,1
Articoli domestici non elettrici	-0,1
Altri articoli non durevoli per la casa	-0,1

**6. Servizi sanitari e spese per la salute****In aumento**

Test di gravidanza e dispositivi meccanici di contraccezione	0,7
Altri prodotti medicali n.a.c.	0,3

**In diminuzione**

//////////

**7. Trasporti****In aumento**

Altri carburanti	0,5
Trasporto passeggeri su autobus e pulman	0,2
Voli nazionali	0,2
Trasporto multimodale passeggeri	0,2

**In diminuzione**

Voli internazionali	-10,6
Benzina	-3,8
Trasporto marittimo e per vie d'acqua interne	-2,7
Gasolio per mezzi di trasporto	-1,4
Trasporto ferroviario passeggeri	-1

**8. Comunicazioni****In aumento**

Apparecchi per la telefonia mobile	5,8
Apparecchi per la telefonia fissa e telefax	0,9
Servizi di telefonia mobile	0,2

**In diminuzione**

////////////////////

**9. Ricreazione, spettacoli e cultura****In aumento**

Servizi di rilegatura e E book download	11,5
Riviste e periodici	0,6
Prodotti per animali domestici	0,2
Servizi sportivi	0,2
Imbarcazioni, motori fuoribordo ed equipaggiamento per imbarcazioni	0,1

**In diminuzione**

Pacchetti vacanza nazionali	-11
Macchine fotografiche e videocamere	-4,3
Accessori per apparecchi per il trattamento dell'informazione	-4,3
Narrativa	-3,3
Pacchetti vacanza internazionali	-3,2
Altri apparecchi per la ricezione, registrazione e riproduzione di suoni e immagini	-2,9

**10. Istruzione****In aumento**

////////////////////

**In diminuzione**

////////////////////

**11. Servizi ricettivi e di ristorazione****In aumento**

////////////////////

**In diminuzione**

Villaggi vacanze, campeggi, ostelli della gioventù e simili	-1,4
---	------

**12. Altri beni e servizi****In aumento**

Gioielleria	2,6
Orologeria	1,6
Articoli da viaggio	1,3
Apparecchi non elettrici	0,3
Articoli per l'igiene personale	0,3
Spese bancarie e finanziarie	0,3

**In diminuzione**

Articoli per bambini	-0,5
Servizi legali e contabili	-0,1