

## **CAPITOLO 1**

# **AMMINISTRAZIONE CIVICA**



## SINDACI DI REGGIO CALABRIA dal 1943

		DAL	AL
<i>Avv. Antonio</i>	<i>Priolo</i>	3 settembre 1943	27 dicembre 1943
<i>Avv. Diego</i>	<i>Andiloro</i>	8 gennaio 1944	20 maggio 1946
<i>Dr. Nicola</i>	<i>Siles</i>	2 maggio 1946	25 febbraio 1947
<i>Comm. Giuseppe</i>	<i>Romeo</i>	2 aprile 1947	27 maggio 1956
<i>Avv. Domenico</i>	<i>Spoleti</i>	29 luglio 1956	8 gennaio 1958
<i>Prof. Vittorio</i>	<i>Barone Adesi</i>	25 febbraio 1958	4 giugno 1959
<i>Dr. Giuseppe</i>	<i>Quattrone</i>	5 gennaio 1961	16 dicembre 1963
<i>Dr. Domenico</i>	<i>Mannino</i>	16 dicembre 1963	2 marzo 1965
<i>Prof. Vittorio</i>	<i>Barone Adesi</i>	14 marzo 1965	12 marzo 1966
<i>Geom. Pietro</i>	<i>Battaglia</i>	28 marzo 1966	18 novembre 1971
<i>Dr. Fortunato</i>	<i>Licandro</i>	25 novembre 1971	20 agosto 1975
<i>Avv. Luigi</i>	<i>Aliquò</i>	18 settembre 1975	20 maggio 1977
<i>Ing. Domenico</i>	<i>Cozzupoli</i>	21 maggio 1977	10 giugno 1980
<i>Avv. Oreste</i>	<i>Granillo</i>	28 novembre 1980	22 novembre 1982
<i>Ing. Domenico</i>	<i>Cozzupoli</i>	11 novembre 1982	18 febbraio 1983
<i>Avv. Michele</i>	<i>Musolino</i>	8 agosto 1983	29 agosto 1983
<i>Avv. Giovanni</i>	<i>Palamara</i>	15 febbraio 1984	8 settembre 1985
<i>Dr. Francesco Giuseppe</i>	<i>Mallamo</i>	9 settembre 1985	14 settembre 1987
<i>Avv. Michele</i>	<i>Musolino</i>	15 settembre 1987	4 luglio 1988
<i>Avv. Luigi</i>	<i>Aliquò</i>	15 luglio 1988	1 settembre 1989
<i>Dr. Pietro</i>	<i>Battaglia</i>	2 settembre 1989	29 febbraio 1990
<i>Dr. Agatino</i>	<i>Licandro</i>	3 marzo 1990	4 luglio 1992
<i>Dr. Francesco</i>	<i>Gangemi</i>	7 luglio 1992	31 luglio 1992
<i>Prof. Giuseppe</i>	<i>Reale</i>	17 marzo 1993	18 novembre 1993
<i>Prof. Italo</i>	<i>Falcomatà</i>	23 novembre 1993	11 dicembre 2001
<i>Avv. Demetrio</i>	<i>Naccari Carlizzi</i>	12 dicembre 2001	30 maggio 2002
<i>Dr. Giuseppe</i>	<i>Scopelliti</i>	1 giugno 2002	

# COMPOSIZIONE DEL CONSIGLIO COMUNALE DI REGGIO CALABRIA

## Dicembre 2005

**Presidente del Consiglio:** Aurelio Chizzoniti

**Vice Presidenti:** Giovanni Gatto, Michele Marciànò



### **Alleanza Nazionale**

Cutuli Alberto  
Flesca Manlio  
Gatto Paolo  
Labate Massimo  
Nicolò Antonio  
Roscitano Alfredo  
Sidari Vincenzo  
Suraci Domenico Giov.



### **Forza Italia**

Marciànò Michele  
Vilasi Gesuele



### **Alleanza per la Libertà**

Berna Demetrio  
D'Ascoli Giuseppe  
Rosato Anna Maria  
Strati Demetrio



### **U.D.E.U.R.**

Ferraro Bruno  
La Scala Rocco  
Martorano Giuseppe



### **U.D.C. Libertas**

Arillotta Paolo



### **Nuovo P.S.I.**

Alati Giuseppe A.  
La Face Mario



### **SDI**

Gatto Giovanni



### **Partito Repubblicano Italiano**

Porcino Demetrio



### **Patto per Scopelliti**

Chizzoniti Aurelio



### **Gruppo Misto**

Curia Luigi Rubens  
Giglio Carlo  
Naccari Carlizzi Demetrio  
Romeo Sebastiano



### **D.S. per Falcomatà**

Albanese Rocco  
Malara Antonino  
Pensabene Giovanni



### **Democrazia é Libertà**

Araniti Francesco  
Bilardi Giovanni  
Camera Antonio  
Nociti Vincenzo  
Pellicanò Demetrio



### **Uniti per la Città**

Le Pera Francesco



### **Rifondazione Comunista**

De Gaetano Antonio



### **Innamorarsi di Reggio**

Gangemi Francesco



### **Comunisti Italiani**

Canale Massimo



### **La Margherita**

Barillà Angelo

## SINDACO E GIUNTA COMUNALE

Dicembre 2005

### Deleghe

Sindaco

**Scopelliti Giuseppe** Contenzioso, Sviluppo delle periferie, Beni Culturali

*Vice Sindaco*

**Rizzica Giovanni** Rapporti con il Consiglio Comunale, Affari Generali  
l'Università, la Regione Calabria e l'Amm.ne Provinciale.

**Adornato Giuseppe** Politiche della Programmazione e Pianificazione del Territorio, Urbanistica.

**Agliano Giuseppe** Finanze, Sport, Edilizia Sportiva.

**Canale Amedeo** Pubblica Istruzione.

**Caridi Antonio** Politiche ambientali, Energia.

**Imbalzano Candeloro** Politiche del Lavoro, Politiche delle attività economiche e produttive.

**Melandri Graziano** Sicurezza, Polizia Municipale, Mobilità e Trasporti,  
Contratti, Appalti, Trasparenza.

**Minasi Clotilde** Politiche Sociali, Città dei Bambini, Politica della Famiglia, Sanità.

**Raffa Giuseppe** Politiche Comunitarie e del Mediterraneo, Tutela delle coste.

**Raso Michele** Patrimonio Edilizio, Politiche abitative.

**Sarica Francesco** Programmazione e Progettazione Lavori Pubblici.

**Veneziano Fabrizio** Cultura, Arredo urbano.

**Zito Pasquale Orazio** Risorse Umane, Organizzazione, Innovazione Tecnologica.

**COMPOSIZIONE DEI CONSIGLI DI CIRCOSCRIZIONE  
DEL COMUNE DI REGGIO CALABRIA  
Ottobre 2005**

**I Centro Storico**

---

Presidente	Altobruno Giuseppe	Alleanza Nazionale
Vice Presidente	Borbotti Augusto	Forza Italia
	Tavilla Valentina	Alleanza Nazionale
	Azzarà Giuseppe	Alleanza Nazionale
	Porcelli Gianluigi	Alleanza Nazionale
	Marino Giuseppe Maria	Alleanza Nazionale
	Surace Demetrio	Alleanza Nazionale
	Britti Carmelo	Gruppo Misto
	Tripodi Bianca Rosa	Alleanza Nazionale
	Romeo Luigi	Alleanza Nazionale
	Colella Nicola Carlo	Alleanza Nazionale
	Pansera Bruno	Alleanza Nazionale
	Iaria Tullio	Alleanza Nazionale
	Arico' Vincenzo	Forza Italia
	Giambranco Antonio	Forza Italia
	Galati Maddalena M.	Gruppo Misto
	Giunta Paolo Maria	Gruppo Misto
	Canale Giuseppe	Gruppo Misto
	Albanese Giovanni	P.C. Rifondazione
	Falcomatà Elisa	Democratici Sinistra
	Pecora Demetrio A.	Democratici Sinistra

**II Pineta Zerbi - Tremulini - Eremo**

---

Presidente	Melissari Rosanna	Alleanza Nazionale
Vice Presidente	Delfino Alessandro	Alleanza Nazionale
	Lacava Ettore A.	Alleanza Nazionale
	Restuccia Bruno	Alleanza Nazionale
	Romano Giuseppe P.	Alleanza Nazionale
	Franchina Giuseppe	Alleanza Nazionale
	Merolillo Giovanni P.	Alleanza Nazionale
	Merenda Alessandro	Alleanza Nazionale
	Arichetta Fabio	Alleanza Nazionale
	Mammone Alessandra	Alleanza Nazionale
	Messineo Vittorio	U.D.C.
	Caristo Michele	Alleanza Nazionale
	Luppino Alessio	Alleanza Nazionale
	Palmenta Giuseppina	Alleanza Nazionale
	Lupis Vincenzo Luigi	Uniti per la città'
	Marra Giuseppe	Lista D.S. per Falcomatà
	Bertoni Michela	Lista D.S. per Falcomatà
	Polimeni Antonio	D.S.
	Minniti Daniele	P.C. Rifondazione
	Surace Angelo	Democrazia è Libertà
	Viglianti Fabio	Democrazia è Libertà

**III****Santa Caterina - S. Brunello - Vito**

---

Presidente	Motta Antonino	Democrazia è Libertà
Vice Presidente	Elia Alessandro M.C.	D.S. per Falcomatà
	Paviglianiti Giovanni	Democrazia è Libertà
	Scopelliti Antonino	Democrazia è Libertà
	Cuzzola Domenica	Democrazia è Libertà
	Cipolla M. Luisa	Democrazia è Libertà
	Giuffrè Demetrio	Democrazia è Libertà
	Cotronei Domenico E.	Democrazia è Libertà
	Romeo Gianluca	P.C. Rifondazione
	Zoccali Paolo	P.C. Rifondazione
	De Carlo Guglielmo F	Social.Democ.Italiani.
	Cardia Antonino	D.S. per Falcomatà
	Vetere Mario	D.S. per Falcomatà
	De Marco Gaetano	Fiamma-UDC-Alleanza Nazionale
	Meduri Giovanni	U.D.C
	Albanese Antonino	Alleanza Nazionale
	Cambareri Salvatore	Alleanza Nazionale
	Aloisio Giuseppe	Alleanza Nazionale
	Nicolò Demetrio A.	Alleanza Nazionale
	Lauro Giovanni	Alleanza Nazionale
	Morabito Stefano	Forza Italia

**IV****Trabocchetto - Condera – S. Santo**

---

Presidente	Verduci Saverio	D.S. per Falcomatà
Vice Presidente	Brunetti Paolo	D.S. per Falcomatà
	Caminiti Maria A. C.	D.S. per Falcomatà
	De Lorenzo Vittorio	D.S. per Falcomatà
	Merolillo Giovanni	D.S. per Falcomatà
	Costantino Luigi	D.S. per Falcomatà
	Scappatura Claudia	D.S. per Falcomatà
	Laurendi Pasquale	D.S. per Falcomatà
	Mallamaci Carmelo A.	D.S. per Falcomatà
	Marra Nicola	Democrazia è Libertà
	Scappatura Natale	P.C. Rifondazione
	Quartuccio Francesco	Social.Democ.Italiani
	Cutrupi Giovanni	Uniti per la Città
	Morisani Pasquale	Alleanza Nazionale
	Puntillo Paolo	Alleanza Nazionale
	Saccà Cecilia	Alleanza Nazionale
	Caridi Salvatore	Alleanza Nazionale
	Marrara Demetrio	Gruppo Misto
	Latella Angela	Forza Italia
	Praticò Sebastiano	U.D.C.
	Condello Luigi	Nuovo P.S.I.

**V****Ferrovieri - Stadio - Gebbione**

Presidente	Eroi Antonio	Alleanza Nazionale
Vice Presidente	De Maria Francesco	Gruppo Misto
	Polimeni Vincenzo	Alleanza Nazionale
	Familiari Ettore	Alleanza Nazionale
	Lo Giudice Paolo	Alleanza Nazionale
	Sergi Antonio	Alleanza Nazionale
	Bonocore Domenico	Alleanza Nazionale
	Laganà Paolo	Alleanza Nazionale
	Brindisi Grazia	Alleanza Nazionale
	Costarella Fabrizio	Gruppo Misto
	Minniti Antonino	Forza Italia
	Itri Andrea	Forza Italia
	Nicolò Pedace Maria	Forza Italia
	Quattrone Giovanni	Nuovo P.S.I.
	Manglaviti Maria Rita	D.S.
	Costantino Paolo	D.S.
	Barreca Antonino	D.S.
	Amaddeo Bruno Antonio	Partec. Dem. per il Quartiere
	Quattrone Francesco	Partec. Dem. per il Quartiere
	Giordano Paolo	Partec. Dem. per il Quartiere
	Crea Giovanni	Gruppo Misto

**VI****Sbarre**

Presidente	Eraclini Giuseppe C.	Forza Italia
Vice Presidente	Foti Antonino	Alleanza Nazionale
	Cuzzocrea Giuseppe	Alleanza Nazionale
	Meduri Giuseppe	Alleanza Nazionale
	Caccamo Enrico F.	Alleanza Nazionale
	Aricò Giuseppe	Forza Italia
	Carnà Giuseppe F.	Forza Italia
	Labate Giovanni	Forza Italia
	Aquila Salvatore	Forza Italia
	Minniti Giuseppina	Forza Italia
	Minuto Alfonso	Forza Italia
	Imbalzano Emiliano	Nuovo P.S.I.
	Spagna Fiorella	U.D.C.
	Nucera Gianluca	Rifondazione Comunista
	Fontana Carmelo	Gruppo Misto
	Caridi Giuseppe	Comunisti Italiani
	Altomonte Vincenzo D.	Democrazia è Libertà
	Tarsia Paolo	Gruppo Misto
	De Lorenzo Giulio	Democrazia è Libertà
	Pacucci Edoardo	Democrazia è Libertà
	Morabito Vincenzo	Democrazia è Libertà



**VII****S. Giorgio - Modena - San Sperato**

Presidente	Caridi Bruno	Democrazia è Libertà
Vice Presidente	Paino Domenico	Uniti per la Città
	Nocera Giuseppe	S.D.I.
	Campolo Andrea	D.S. per Falcomatà
	Pollifroni Giuseppe	D.S. per Falcomatà
	Foti Annunziato	Democrazia è Libertà
	Messineo Paolo	Democrazia è Libertà
	Morabito Pietro	Democrazia è Libertà
	Comi Carmelo	Democrazia è Libertà
	Labate Bruno	Democrazia è Libertà
	Costantino Giovanni	Uniti per la Città
	Pirrello Roberto A. S.	Uniti per la Città
	Ventura Angelo	P.C. Rifondazione
	Caridi Antonino	P.S.I.-U.D.C.
	Nucera Francesco Paolo	U.D.C.
	D'Amico Sebastiano	Forza Italia
	Zema Antonino	Forza Italia
	Vecchio Sebastiano	Alleanza Nazionale
	Dalmazio Silvestro	Alleanza Nazionale
	Frascati Emilio Angelo	Alleanza Nazionale
	Maisano Demetrio	Nuovo P.S.I.

**VIII****Catona - Salice - Rosali - Villa. S. Giuseppe**

Presidente	Passalacqua Albino F.	Progressisti
Vice Presidente	Catalano Francesco	Democrazia è Liberta
	Diano Francesco	Progressisti
	Gatto Fortunato	Progressisti
	Laganà Domenica	Progressisti
	Zampaglione Emanuela M.	Progressisti
	Marra Vincenzo	Democrazia è Libertà
	Neri Alberto	Democrazia è Libertà
	Ranieri Fortunato	Democrazia è Libertà
	Costantino Natale A.	Democrazia è Libertà
	Richichi Maria	Uniti per la Città
	Le Pera Antonio	Uniti per la Città
	Mangano Anna F.	Uniti per la Città
	Borrello Giuseppina M.	Forza Italia
	Priore Nazareno Roberto	Gruppo Indipendente
	Tedesco Roberto	Liberi e Compatti-Aquila
	Mavilia Pasquale	Liberi e Compatti-Aquila
	Carlo Gaetano	Alleanza Nazionale
	Carlo Domenico	Alleanza Nazionale
	Di Pietro Renato	Gruppo Indipendente
	Orsa Alessio	Alleanza Nazionale

**IX****Gallico - Sambatello**

---

Presidente	Pensabene Domenico	La Margherita
Vice Presidente	Tramontana Pietro	D.S.
	Polito Domenico	Gruppo Misto
	Chirico Gennaro	D.S. per Falcomatà
	Morabito Stefano	D.S. per Falcomatà
	Modafferi Antonino	La Margherita
	Spanti Domenico	La Margherita
	Barillà Giuseppe	La Margherita
	Postorino Santo	Democrazia e Libertà
	Laface Antonino	Uniti per la Città
	Pensabene Antonino	Uniti per la Città
	Chindemi Pasquale	P.d.C.I.
	Idone Domenico	Rinascita per Gallico e Sambatello
	Postorino Francesco	Forza Italia
	Mileto Giuseppe	Forza Italia
	Passalia Giuseppe	U.D.C.
	De Lorenzo Salvatore P.	Alleanza Nazionale
	Quattrone Domenico S.	Alleanza Nazionale
	Lombardo Vincenzo	U.D.C.
	Mordà Aurelio	U.D.C.
	Pardeo Giovanni	Nuovo P.S.I.

**X****Archi**

---

Presidente	Foti Francesco Antonio	U.D.C.
Vice Presidente	Saraceno Nicola	Alleanza Nazionale
	Utano Antonio	Forza Italia
	Alfano Pasquale	Forza Italia
	Aricò Antonio Rosario	Forza Italia
	Riso Demetrio Maria	Alleanza Nazionale
	Nava Paolo	Alleanza Nazionale
	Giordano Maria	Alleanza Nazionale
	Polimeni Francesco	Alleanza Nazionale
	Vazzana Francesco D.	U.D.C.
	Chirico Eugenio	U.D.C.
	D'Amico Salvatore	Gruppo Misto
	Trapani Francesco	U.D.C.
	Nettuno Saverio	Gruppo Misto
	Barillà Roberto	Cittadini per Archi
	Giarmoleo Antonino	Cittadini per Archi
	Gallo Massimo	Gruppo Misto
	Falcone Angela	Democratici di Sinistra
	Giunta Francesco	Democrazia è Libertà
	Votano Maria Luisa	Democrazia è Libertà
	Votano Rocco	P.C. Rifondazione

**XI****Orti – Podargoni – Terreti**

Presidente	Sgroi Felice	Margherita
Vice Presidente	Romeo Santo	Democratici di Sinistra
	Suraci Giuseppe	Margherita
	Ieracitano Rosalba	Margherita
	Neri Giovanni	Margherita
	D'Agostino Sebastiano	Margherita
	Vadalà Giovanni	Margherita
	Romeo Giovanni	Margherita
	Falcone Giovanni	Democratici di Sinistra
	Latella Giuseppe	Democratici di Sinistra
	Malara Angelo	P.D.C.I.
	Pellicanò Lorenzo	P.D.C.I.
	Surace Antonio	S.D.I.
	Portafortuna Filippo	Forza Italia
	Bova Maria	Gruppo Indipendente
	D'Agostino Demetrio	Forza Italia
	Ianni Gaetano	Forza Italia
	Merenda Giovanni	Forza Italia
	Spanò Cosimo	Gruppo Indipendente
	Surace Santo	Forza Italia
	Tripodi Manuela	Alleanza Nazionale

**XII****Cannavò - Mosorrofa - Cataforio**

Presidente	Caridi Giuseppe	Democrazia è Libertà
Vice Presidente	Lombardo Francesco	Democratici di Sinistra
	Ambrogio Francesco	Democratici di Sinistra
	Sorgonà Antonino	Democratici di Sinistra
	Branca Antonio	Democratici di Sinistra
	Bruno Agostino	Democratici di Sinistra
	Mallone Francesco	Democrazia è Libertà
	Laganà Giuseppe	Democrazia è Libertà
	Morabito Pasquale	D.S.
	Martino Rocco	Democrazia è Libertà
	D'Amico Giuseppe	D.S.
	Pitasi Demetrio	Unione Sant'Agatina
	Chirico Andrea	P.C. Rifondazione
	Marrara Francesco	Alleanza Nazionale
	Delfino Stefano	Alleanza Nazionale
	Fotia Demetrio	Gruppo Misto
	Giordano Mattia Patrizia	Alleanza Nazionale
	Minniti Francesco	Gruppo Indipendente
	Casile Fabio	Forza Italia
	Presto Demetrio	Forza Italia
	Ventura Bruno	Uniti per la Città

**XIII****Ravagnese**

Presidente	Fasci Lorenzo	Democratici di Sinistra
Vice Presidente	Sarica Nicola	Democrazia è Libertà
	Bagnato Giuseppe	Democrazia è Libertà
	Romeo Caterina Tiziana	Democratici di Sinistra
	Casile Francesco	Democratici di Sinistra
	Mannardi Pavone G.ppe	Democratici di Sinistra
	Costantino Pietro	Democratici di Sinistra
	Paviglianiti Paolo	Democratici di Sinistra
	Fasci Domenico Lorenzo	Democratici di Sinistra
	Battaglia Filippo	P.C. Rifondazione
	Costantino Antonino	P.d.C.I.
	Sapone Nicola	S.D.I.
	Fasci Pasquale Domenico	S.D.I.
	Politi Martino Antonio	Forza Italia
	Ficara Teresa	Forza Italia
	De Stefano Demetrio	Forza Italia
	Minniti Giuseppe	Alleanza Nazionale
	Barilla' Luca	Alleanza Nazionale
	Morabito Consolato S.	U.D.C.
	Gattuso Pietro	U.D.C.
	Ripepi Nicola	U.D.C.

**XIV****Gallina**

Presidente	Marino Demetrio	Forza Italia
Vice Presidente	Riso Rocco	Alleanza Nazionale
	Saccà Giuseppe	Forza Italia
	Falzea Francesco	Forza Italia
	Paris Nicola	Forza Italia
	Laganà Paolo	Forza Italia
	Maiolino Antonino	U.D.C.
	Cucè Vincenzo	U.D.C.
	Zema Roberto	U.D.C.
	Catanese Antonino	U.D.C.
	Cutrupi Giuseppe	Alleanza Nazionale
	Marino Salvatore	Alleanza Nazionale
	Pitasi Carlo	Alleanza Nazionale
	Moscato Gregorio	Democrazia è Libertà
	Dascola Leandro	Democratici di Sinistra
	Labate Sebastiano	Democratici di Sinistra
	Turri Annamaria	Democratici di Sinistra
	Panetta Angelo	P.C. Rifondazione
	Cara Patrizia	Democrazia è Libertà
	D'Ascola Paolo	Democrazia è Libertà
	Fortugno Francesco	U.D.C.

Presidente	Melito Pasquale	Pellaro Sviluppo
Vice Presidente	Romeo Paolo	UDEUR
	Mammolenti Giorgio	Pellaro Sviluppo
	Coppola Vincenzo	Pellaro Sviluppo
	Latella Bruno	Pellaro Sviluppo
	Pratico' Natale	Pellaro Sviluppo
	Morabito Carmelo	Pellaro Sviluppo
	Melissi Giuseppe	Alleanza Nazionale
	Cicciù Paolo	Alleanza Nazionale
	Martorano Giovanna	Forza Italia
	Neri Antonella	Forza Italia
	Greco Mario Gerardo	Forza Italia
	Malvarosa Isidoro G.	P.S.I.
	Alvaro Saverio	P.S.I.
	Foti Marcello	Progetto per Pellaro
	Rosace Luigi	Margherita
	Passalacqua Aldo	Giovani Pellaresi
	Puglisi Angela	Rifondazione Comunista
	Cogliandro Guglielmo	Democratici di Sinistra
	Campolo Gianfranco	Democratici di Sinistra
	Laganà Giovanni	Democratici di Sinistra

# STRUTTURA ORGANIZZATIVA UFFICI DEL COMUNE DI REGGIO CALABRIA

(ultima modifica con delibera n. 33 del 7 febbraio 2005)

## UNITA' ORGANIZZATIVE DI SERVIZIO

### Sindaco

- Ufficio di Staff del Sindaco\*

## UNITA' DI 2° LIVELLO

- Ufficio Relazioni con il Pubblico

- Rete Civica Comunicazione Online

## UNITA' DI 3° LIVELLO

- Segreteria particolare

### ViceSindaco

- Ufficio di Staff del Vice Sindaco \*

## PRESIDENTE DEL CONSIGLIO

- Ufficio Presidenza e Commissioni

- Consiglio Comunale

## SEGRETARIO GENERALE

- Ufficio del Segretario Generale\*\*

- Ufficio del Direttore Generale\*\*

- Giunta e Determine dirigenti\*\*

- Coord.Archivio e Protocollo, Messi, Albo\*\*

- Ufficio del Difensore Civico\*

- Ufficio del Nucleo di Valutazione\*\*

- Ufficio di Controllo Interno\*\*

- Ufficio Stampa\*

- Ufficio Progetti e Leggi Speciali\*

- Ufficio Statistica e Qualità dei Servizi\*

- Gestione Beni Confiscati\*

- Villa Zerbi\*

\* Dirigente Avv. Francesco Zoccali

\*\* Segretario Direttore Generale

## DIPARTIMENTO ORGANIZZAZIONE

### UNITA' DI 1° LIVELLO

AFFARI GENERALI

### UNITA' DI 2° LIVELLO

- Decentramento

- Anagrafe

- Stato Civile - Leva

- Elettorale

- Circostrizioni

- Gestione Servizi Amministrativi

Telefonia e Uffici Giudiziari

### UNITA' DI 3° LIVELLO

ORGANIZZAZIONE E  
RISORSE UMANE

- Politiche del pers. formazione, Relazioni  
sindacali

- Reclutamento Contratti Gestione

- Organizzazione  
ed innovazione

- Stipendi
- Previdenza ed assistenza fiscale al personale
- Gestione LSU – LPU – ex art. 7

**PATRIMONIO CONTRATTI APPALTI**

- Contratti
- Contratti Servizi Patrimonio Edilizio
- Appalti

**AFFARI LEGALI**

- Ufficio Legale
- Contenzioso, Sportello Conciliazione - Uff. Gestione Contenzioso Lavoro

**COORDINAMENTO, CONTROLLO STRATEGICO E SOSTEGNO DEI SERVIZI ESTERNALIZZATI E DEGLI ORGANISMI PARTECIPATI**

- Servizi dell'Ambiente e Politiche dei rifiuti
- Servizio Manutentivo
- Servizio Tributi
- Servizio Informatici
- Fondazioni, Istituzioni ed altre partecipazioni
- Progr. strategica, organizzativa e coord. dei servizi esternalizzati

- Segreteria di Settore

**DIPARTIMENTO PROGRAMMAZIONE**

**UNITA' DI 1° LIVELLO**

**UNITA' DI 2° LIVELLO**

**UNITA' DI 3° LIVELLO**

**QUALITA' AMBIENTALE**

- Sostenibilita' Urbana
- Arredo Urbano e Verde Pubblico
- Agricoltura Aree Pubbliche, Studi
- Patrimonio Terriero E Boschivo
- Demanio Marittimo
- Energia e Risorse

- Parchi e Giardini

**FINANZE E TRIBUTI**

- Programmazione e Gestione Bilancio
- Servizi Tributari
- Provveditorato - Acquisti
- Contratti Servizio Acquedotto

- Servizio Tarsu
- Servizio Ici
- Servizio Canone Acqua

**URBANISTICA**

- Gest.Piano Regol.Gen. e Certificaz.
- Programmazione Prog.Urbana e Progr.Restauro Ambiti Territoriali
- Vigilanza Edilizia
- Concessioni Edilizie

- Segreteria Amm/va
- Servizio Accettazione e Rapporti con il Pubblico
- Vincoli Inibitori e Beni Amb.

		<ul style="list-style-type: none"> <li>- Ufficio Del Piano</li> <li>- Commissione Edilizia</li> <li>- Asseverazioni e Autorizzazioni</li> <li>- Lottizzazioni</li> <li>- Prevenzione, Sicurezza e Pubblica Incolumita'</li> <li>- Abitabilita' Agibilita' Convenz. Recupero Oneri Concessori</li> <li>- Condoni Edilizio</li> <li>- Cartografia</li> </ul>
POLIZIA MUNICIPALE E MOBILITA'	<ul style="list-style-type: none"> <li>- Comando Centrale</li> <li>- Centrale Operativa e Coord.Un.Org</li> <li>- Gest. Atti Contravv.Inf. Atti Giud. E Stat.</li> <li>- Polizia Amm/va,Comm. Ed E. Amb.</li> <li>- Territoriale</li> </ul>	<ul style="list-style-type: none"> <li>- Osservatorio Geofisico e Meteorologico</li> </ul>
UFFICIO TECNICO DEL TRAFFICO	<ul style="list-style-type: none"> <li>- Indagini, Statistiche e Programmazione</li> <li>- Controllo e Segnaletica</li> <li>- Sistemi Infrastrutturali</li> <li>- Segreteria</li> </ul>	
LAVORO, SVILUPPO, RISORSE UE	<ul style="list-style-type: none"> <li>- Lavoro</li> <li>- Sviluppo, Sportello Unico</li> <li>- Risorse Comunitarie e Nazionali</li> <li>- Cooperazione</li> </ul>	<ul style="list-style-type: none"> <li>- Incubatore</li> <li>- Ue Sportello</li> <li>- Sviluppo Urbano</li> </ul>
PROGRAMMAZIONE E PROGETTAZIONE	<ul style="list-style-type: none"> <li>- Progettazione Nuove Opere</li> <li>- Programmazione Generale</li> <li>- Ufficio Protezione Civile</li> </ul>	<ul style="list-style-type: none"> <li>- Espropri</li> <li>- Ufficio Geologico</li> <li>- Segreteria Amm/va</li> </ul>
MANUTENZIONE	<ul style="list-style-type: none"> <li>- Sottosuolo e Servizi a Rete</li> <li>- Opere Edili</li> <li>- Edilizia Scolastica</li> <li>- Pronto Intervento</li> </ul>	

**DIPARTIMENTO  
SERVIZI**

**UNITA' DI 1° LIVELLO**

**UNITA' DI 2° LIVELLO**

**UNITA' DI 3° LIVELLO**

ATTIVITA' ECONOMICHE E PRODUTTIVE

- Fiere Mercati
- Commercio Industria Artigianato
- Impianti Annonari

- Mercato Ortofr.Ingrosso
- Mercato Ittico
- Vigilanza Commerciale
- Amm. Pubblicita' e Affissioni
- Servizio Tosap

ISTRUZIONE E SPORT

- Coordinamento e Scuole dell'Infanzia
- Educazione alla Legalità



- Diritto allo Studio e Università
- Servizi Scolastici
- Pari Opportunità
- Edilizia Scolastica Privata
- Politiche Giovanili
- Gestione Impianti Sportivi

CULTURA IMMAGINE  
TURISMO

- Biblioteca "De Nava"
- Attività Artistiche e Spettacolistiche
- Museo Beni Culturali Archivio Storico
- Coord. e Promozione Attività Turistiche
- Promozione e Immagine Città
- Centro Rete Bibliotecario
- Teatro Comunale
- Pinacoteca
- Lido Comunale

POLITICHE SOCIALI

- Ufficio Minori Giovani Famiglie
- Ufficio Disabili Anziani Adulti
- Ufficio Amministrativo Contabile
- Programmazione e Progettazione
- Controllo servizi in convenzione, rapporti con il terzo settore ed istituzioni pubbliche, servizio civile ed obiettori di coscienza
- Gestione Ricoveri Riuniti
- Area Integrazione Multi-etnica
- Sanità Cimiteri

AREA RICERCHE E STUDI

- Segretariato Sociale
- Coord. Serv. Territoriali di Base

Tav. 1.1 - Personale dipendente di ruolo del Comune di Reggio Calabria per posizione giuridica e ripartizione di appartenenza al 31 dicembre 2004

RIPARTIZIONI DEL COMUNE	Segretario Generale	Dirigente	D 3	D 1	Posizione giuridica					Totale
					C	B 3	B 1	A		
Segretariato Generale - Staff del Sindaco - Staff Vice Sindaco	1	1	4	2	5	1	3	4	21	
Amministrativa - AA.GG. - Demografica Personale - Statistica - Servizi Ausiliari		4	22	44	125	23	86	30	334	
Lavori Pubblici		2	16	15	40	4	31	44	152	
Urbanistica		1	9	7	33	0	3	2	55	
Economico - Finanziaria		1	4	4	21	3	5	4	42	
Servizi Sociali - Pubblica Istruzione - Cultura - Sport - Tempo Libero		3	17	38	68	10	31	24	191	
Ambiente		1	5	8	24	13	39	54	144	
Commercio - Lavoro		2	5	13	24	7	15	11	77	
Polizia Municipale		1	6	30	165	3	3	4	212	
<b>TOTALE</b>	<b>1</b>	<b>16</b>	<b>88</b>	<b>161</b>	<b>505</b>	<b>64</b>	<b>216</b>	<b>177</b>	<b>1228</b>	

Fonte: Comune di Reggio Calabria - Elaborazione dell'Ufficio di statistica su dati dell'U.O. Risorse Umane

Nota: Il personale del Comune a seguito della riforma dell'organizzazione degli Enti Locali, non si suddivide più in "livelli". Di seguito si riportano le equivalenze con la precedente suddivisione: D3 ex liv. VIII, D1 ex liv. VII, C1 ex liv. VI, B3 ex liv. V, B1 ex liv. IV.

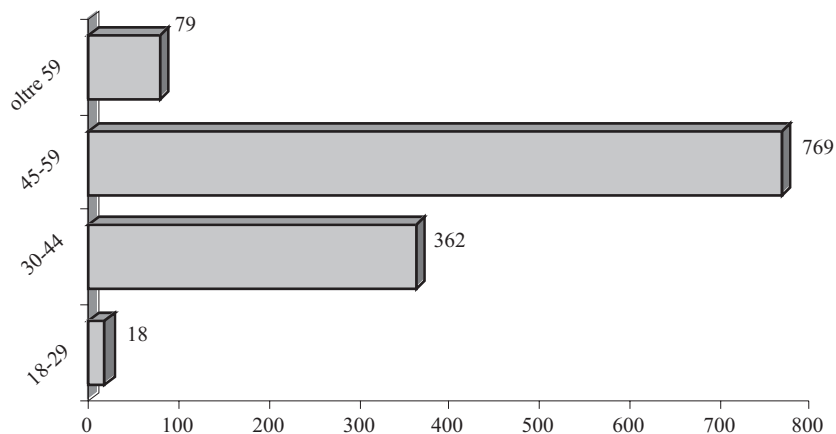
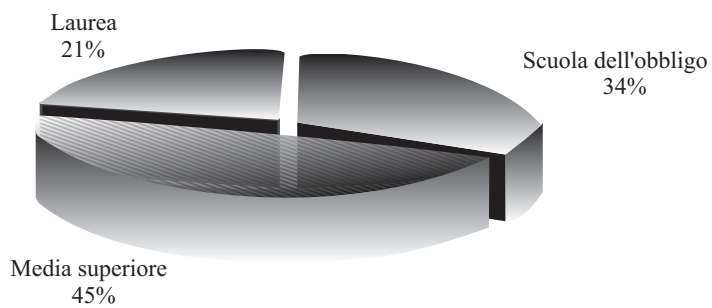
Al 31 dicembre 2004 il personale dipendente suddiviso per qualifica funzionale mostra una netta predominanza del personale di posizione economica C (505 unità), B1 (216 unità) e A (177 unità). Per ciò che riguarda l'area di appartenenza, quella più numerosa è composta da addetti all'area Amministrativa (Affari Generali, Personale, Statistica, Servizi Ausiliari) che rappresentano il 27% circa del totale; seguono l'area Polizia Municipale (212 addetti, il 17% del totale) e l'area Servizi Sociali, Pubblica Istruzione, Cultura, Sport e Tempo Libero (191 addetti, il 16% del totale).

**Tavola 1.2 Personale dipendente del Comune di Reggio Calabria per sesso, classi di età, titolo di studio e posizione economica al 31 dicembre 2004.**

	Numero	Valore percentuale
<b>Sesso</b>		
Maschi	763	62.1
Femmine	465	37.9
Totale	1.228	100.0
<b>Classi d'età</b>		
18-29	18	1.5
30-44	362	29.5
45-59	769	62.6
oltre 59	79	6.4
Totale	1.228	100.0
<b>Titolo di studio</b>		
Scuola dell'obbligo	415	33.8
Media superiore	553	45.0
Laurea	260	21.2
Totale	1.228	100.0
<b>Posizione giuridica</b>		
Segretario Generale	1	0.1
Dirigente	16	1.3
D 3 (ex liv. VIII)	88	7.2
D 1 (ex liv. VII)	161	13.1
C 1 (ex liv. VI)	505	41.1
B 3 (ex liv. V)	64	5.2
B 1 (ex liv. IV)	216	17.6
A 1 (ex liv. III)	177	14.4
Totale	1.228	100.0

Fonte: Comune di Reggio Calabria - Elaborazione dell'Ufficio di statistica su dati dell'U.O. Risorse Umane

Su un totale di 1.228 dipendenti del Comune, il personale di sesso femminile rappresenta il 37,9%. La fascia di età più rappresentata è quella tra i 45 e i 59 anni (62,6%). Il titolo di studio maggiormente diffuso è il diploma di scuola media superiore (45%).

**Graf. 1.1 - Personale dipendente Comune di Reggio Calabria per classi di età al 31 dicembre 2004****Graf. 1.2 Personale dipendente Comune di Reggio Calabria per titolo di studio al 31 dicembre 2004**

**Tavola 1.3 Personale dipendente di ruolo del Comune di Reggio Calabria per posizione economica al 31 dicembre 2004.**

qualifica / posiz.economica/profilo	A tempo pieno		In part-time		Totale	
	Uomini	Donne	Uomini	Donne	Uomini	Donne
Segretario	1	0	0	0	1	0
Qualifica dirigenziale a tempo indeterminato	4	5	0	0	4	5
Qualifica dirigenziale a tempo determinato	5	2	0	0	5	2
Posizione economica D6 profilo accesso D3	0	0	0	0	0	0
Posizione economica D6 profilo accesso D1	0	0	0	0	0	0
Posiz.econ. D5 profili accesso D3	18	6	0	0	18	6
Posiz.econ. D5 profili accesso D1	0	0	0	0	0	0
Posiz.econ. D4 profili accesso D3	25	31	5	0	30	31
Posiz. econ. D4 profili accesso D1	4	10	0	0	4	10
Posizione economica di accesso D3	3	0	0	0	3	0
Posizione economica D3	7	40	0	0	7	40
Posizione economica D2	38	51	0	1	38	52
Posizione economica di accesso D1	9	1	0	0	9	1
Posizione economica C5	0	0	0	0	0	0
Posizione economica C4	133	92	1	0	134	92
Posizione economica C3	114	82	0	1	114	83
Posizione economica C2	37	35	7	1	44	36
Posizione economica di accesso C1	2	0	0	0	2	0
Posizione economica B7 profilo accesso B3	0	0	0	0	0	0
Posizione economica B7 profilo accesso B1	0	0	0	0	0	0
Posiz.econ. B6 profili accesso B3	7	2	0	0	7	2
Posiz.econ. B6 profili accesso B1	0	0	0	0	0	0
Posiz.econ. B5 profili accesso B3	10	2	0	0	10	2
Posiz.econ. B5 profili accesso B1	0	0	0	0	0	0
Posiz.econ. B4 profili accesso B3	30	10	2	1	32	11
Posiz.econ. B4 profili accesso B1	61	31	0	0	61	31
Posizione economica di accesso B3	0	0	0	0	0	0
Posizione economica B3	48	14	0	0	48	14
Posizione economica B2	41	13	0	0	41	13
Posizione economica di accesso B1	5	2	1	0	6	2
Posizione economica A5	0	0	0	0	0	0
Posizione economica A4	44	4	0	0	44	4
Posizione economica A3	81	21	0	0	81	21
Posizione economica A2	16	6	0	1	16	7
Posizione economica di accesso A1	4	0	0	0	4	0
Personale contrattista a tempo indeterminato	0	0	0	0	0	0
Collaboratori a tempo determinato	0	0	0	0	0	0
<b>TOTALE</b>	<b>747</b>	<b>460</b>	<b>16</b>	<b>5</b>	<b>763</b>	<b>465</b>

Fonte: Comune di Reggio Calabria - Elaborazione dell'Ufficio di statistica su dati dell'U.O. Risorse Umane

**Tavola 1.4 Personale con rapporto di lavoro "flessibile" al 31 dicembre 2004**

CATEGORIA	NUMERO DI DIPENDENTI									
	A tempo determinato		Formazione lavoro		Interinale		L.S.U.		Telelavoro	
	Uomini	Donne	Uomini	Donne	Uomini	Donne	Uomini	Donne	Uomini	Donne
Categoria D	0	0	0	0	0	0	6	5	0	0
Categoria C	0	0	0	0	6	0	17	19	0	0
Categoria B	3	0	0	0	3	0	80	65	0	0
Categoria A	5	2	0	0	0	0	166	63	0	0
Personale contrattista	0	0	0	0	0	0	0	0	0	0
<b>TOTALE</b>	<b>8</b>	<b>2</b>	<b>0</b>	<b>0</b>	<b>9</b>	<b>0</b>	<b>269</b>	<b>152</b>	<b>0</b>	<b>0</b>

Fonte: Comune di Reggio Calabria - Elaborazione dell'Ufficio di statistica su dati dell'U.O. Risorse Umane

**Tavola 1.5 Personale del Comune cessato dal servizio. Anni 2001-2004**

CATEGORIA	Anni			
	2001	2002	2003	2004
Categoria D	4	8	10	4
Categoria C	8	16	8	9
Categoria B	21	10	11	16
Categoria A	18	22	16	15
Dirigenti	4	1	0	0
<b>TOTALE</b>	<b>55</b>	<b>57</b>	<b>45</b>	<b>44</b>

Fonte: Comune di Reggio Calabria - Elaborazione dell'Ufficio di statistica su dati dell'U.O. Risorse Umane

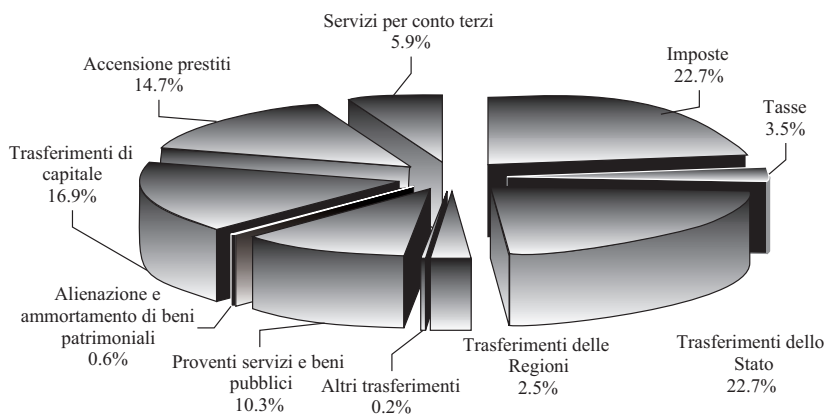
**Tavola 1.6 Entrate del Comune di Reggio Calabria - Conto consuntivo - Anno 2003.**

TIPO DI ENTRATA	Migliaia di euro	Perc. sul totale
<b>Imposte</b>	<b>47.247</b>	<b>22,7%</b>
ICI	18.104	
Addizionale energia elettrica	3.889	
Imposta com. sulla pubblicità	695	
Altre imposte	24.559	
<b>Tasse</b>	<b>7.267</b>	<b>3,5%</b>
Occupazione spazi ed aree pubbliche	636	
Rifiuti solidi urbani	6.631	
Tassa concessione atti e provv. com.	0	
Altre tasse	0	
Tributi speciali	134	0,1%
<b>Trasferimenti dello Stato</b>	<b>47.278</b>	<b>22,7%</b>
Trasferimenti delle Regioni	5.276	2,5%
Altri trasferimenti	330	0,2%
Proventi servizi e beni pubblici	21.471	10,3%
Alienazione e ammortamento di beni patrimoniali	1.308	0,6%
Trasferimenti di capitale	35.198	16,9%
<b>Accensione prestiti</b>	<b>30.655</b>	<b>14,7%</b>
<b>Servizi per conto terzi</b>	<b>12.252</b>	<b>5,9%</b>
<b>Totale entrate</b>	<b>208.416</b>	

Fonte: Comune di Reggio Calabria - U.O. Finanze e Tributi

Nel 2003 le entrate del Comune sono state pari a 208,416 milioni di euro, quelle provenienti da trasferimenti statali rappresentano il 22,7%, la stessa quota è rappresentata dalle entrate da tributi locali. Per importanza seguono le entrate per trasferimenti di capitale (16,9%) e per accensione prestiti (14,7%).

**Graf.1.3 Entrate Anno 2003 - Comune di Reggio Calabria.**

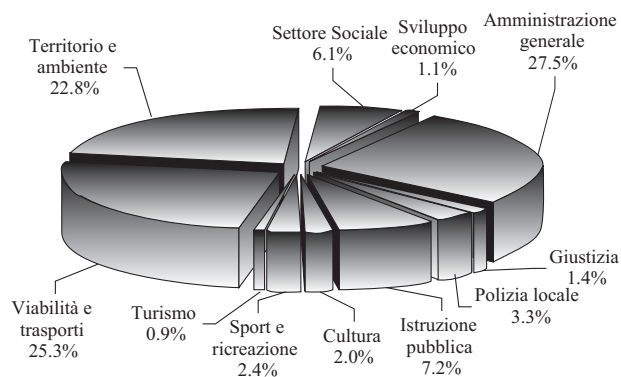


**Tavola 1.7 - Spese del Comune di Reggio Calabria - Conto consuntivo - Anno 2003 (migliaia di euro)**

CATEGORIE DI SPESA	Spese correnti	Spese in conto capitale	Totale
Amministrazione generale	48.771	3.875	52.646
Giustizia	2.292	380	2.672
Polizia locale	6.252	146	6.398
Istruzione pubblica	8.704	5.084	13.788
<i>scuola materna</i>	2.622	440	3.062
<i>istruzione elementare</i>	1.617	2.915	4.532
<i>istruzione media</i>	1.153	1.549	2.702
<i>assistenza, trasporto, refezione e altri servizi</i>	3.312	180	3.492
Cultura	3.865	55	3.920
Sport e ricreazione	2.064	2.543	4.607
Turismo	1.430	207	1.637
Viabilità e trasporti	7.706	40.827	48.533
Territorio e ambiente	29.997	13.573	43.570
<i>servizio idrico</i>	11.836	5.210	17.046
<i>smaltimento rifiuti</i>	12.617	-	12.617
Settore Sociale	8.851	2.795	11.646
Sviluppo economico	1.789	280	2.069
Servizi produttivi	-	-	-
<b>Totale spese</b>	<b>121.721</b>	<b>69.765</b>	<b>191.486</b>
Spese per rimborso prestiti	7.868	-	7.868
Servizi per conto terzi	12.252	-	12.252
Avanzo di gestione	- 3.191	-	-
<b>Totale generale</b>	<b>138.650</b>	<b>69.765</b>	<b>211.606</b>

Fonte: Comune di Reggio Calabria - U.O. Finanza e Tributi

Nel 2003 le spese del Comune sono state pari a 191,486 milioni di Euro, che, sommate alle spese per rimborso prestiti, alle spese per conto terzi e all'avanzo di gestione, ammontano a 211,606 milioni di Euro.

**Graf.1.4 Spese Anno 2003 - Comune di Reggio Calabria.**



**Tavola 1.8 Entrate del Comune di Reggio Calabria - Bilancio di previsione - Anno 2004**

CATEGORIE DI ENTRATE	Migliaia di euro	Perc. sul totale
<b>Entrate tributarie</b>	<b>56.314</b>	<b>13,3%</b>
<i>Imposte</i>	<b>49.174</b>	<b>87,3%</b>
<i>Pubblicità</i>	800	
<i>Add. consumo energia elettr.</i>	3.700	
<i>ICI</i>	18.428	
<i>Altre</i>	26.246	
<b>Tasse</b>	<b>7.140</b>	<b>12,7%</b>
<i>TARSU</i>	6.365	
<i>Altre</i>	610	
<b>Tributi speciali</b>	<b>165</b>	<b>0,0%</b>
<b>Entrate per trasferimenti</b>	<b>57.487</b>	<b>13,6%</b>
<i>Stato</i>	48.130	83,7%
<i>Regione</i>	9.332	16,2%
<i>Altri enti pubblici</i>	25	0,0%
<b>Entrate extra tributarie</b>	<b>17.598</b>	<b>4,2%</b>
<i>Servizi pubblici</i>	15.818	89,9%
<i>Proventi dei beni comunali</i>	1.032	5,9%
<i>Interessi, anticip. e crediti</i>	50	0,3%
<i>Concorsi, rimborsi, proventi diversi</i>	698	4,0%
<b>Entrate per alienazione e ammortamento</b>	<b>214.318</b>	<b>50,6%</b>
<i>Beni patrimoniali</i>	-	0,0%
<i>Alienazione beni patrimoniali</i>	5.934	2,8%
<i>Trasferimenti di capitali</i>	208.384	97,2%
<b>Entrate per accensione prestiti</b>	<b>63.925</b>	<b>15,1%</b>
<i>Anticipazioni di cassa</i>	1.201	1,9%
<i>Altre accensioni prestiti</i>	62.724	98,1%
<b>Servizi per conto terzi</b>	<b>13.779</b>	<b>3,3%</b>
<i>Avanzo di amministrazione</i>	-	0,0%
<b>Totale entrate</b>	<b>423.421</b>	<b>100,0%</b>

Fonte: Comune di Reggio Calabria - U.O. Finanze e Tributi

Nell'anno 2004 le entrate previste nel bilancio del Comune sono state pari a 423,421 milioni di Euro di cui 56,314 per tributi, 57,487 per trasferimenti dallo Stato e dalla Regione, 17,598 per entrate extra tributarie, 214,318 per alienazione e ammortamento di beni patrimoniali, 63,925 per accensione di prestiti.

**Tavola 1.9 - Spese del Comune di Reggio Calabria - Bilancio di previsione - Anno 2004**

CATEGORIE DI SPESE	Migliaia di euro	Perc. sul totale
<b>Spese correnti</b>	<b>122.622</b>	<b>29,0%</b>
amministrazione, gestione e controllo	46.816	38,2%
giustizia	3.199	2,6%
polizia locale	6.755	5,5%
istruzione pubblica	11.195	9,1%
cultura e beni culturali	2.292	1,9%
settore sportivo e ricreativo	1.544	1,3%
turismo	1.027	0,8%
viabilità e trasporti	10.047	8,2%
territorio e ambiente	24.559	20,0%
settore sociale	13.528	11,0%
sviluppo economico	1.660	1,4%
servizi produttivi	-	0,0%
<b>Spese in conto capitale</b>	<b>277.144</b>	<b>65,5%</b>
amministrazione, gestione e controllo	4.972	1,8%
giustizia	89.546	32,3%
polizia locale	182	0,1%
istruzione pubblica	5.995	2,2%
cultura e beni culturali	2.261	0,8%
settore sportivo e ricreativo	3.706	1,3%
turismo	4.150	1,5%
viabilità e trasporti	33.770	12,2%
territorio e ambiente	125.118	45,1%
settore sociale	7.444	2,7%
sviluppo economico	-	0,0%
servizi produttivi	-	0,0%
<b>Spese per rimborso prestiti</b>	<b>9.876</b>	<b>2,3%</b>
<b>Spese per servizi per conto terzi</b>	<b>13.779</b>	<b>3,3%</b>
<b>Totale spese</b>	<b>423.421</b>	<b>100,0%</b>

Fonte: Comune di Reggio Calabria - U.O. Finanze e Tributi

Secondo il bilancio di previsione 2004, le spese in conto capitale rappresentano la quota più rilevante della spesa comunale (65,5%). Sono, in particolare, le spese per territorio, ambiente e giustizia a pesare all'interno di questo titolo di spesa (rispettivamente il 45,1% e il 32,3% delle spese in conto capitale). Nella distribuzione delle spese correnti si evidenzia una quota cospicua (38,2%) destinata alle spese amministrative ed un 20% destinato anche qui alle spese per il territorio e l'ambiente.

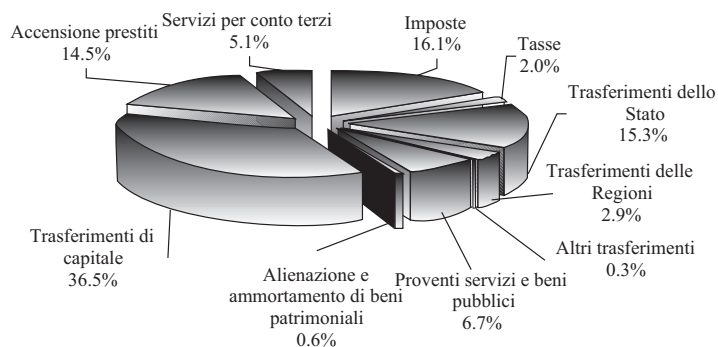
**Tavola 1.10 Entrate del Comune di Reggio Calabria - Conto consuntivo - Anno 2004**

TIPO DI ENTRATA	Migliaia di euro	Perc. sul totale
<b>Imposte</b>	<b>50.785</b>	<b>16,0%</b>
ICI	20.582	
Addizionale energia elettrica	3.533	
Imposta com. sulla pubblicità	1.254	
Altre imposte	25.416	
<b>Tasse</b>	<b>6.350</b>	<b>2,0%</b>
Occupazione spazi ed aree pubbliche	974	
Rifiuti solidi urbani	5.367	
Tassa concessione atti e provv. com.	0	
Altre tasse	9	
<b>Tributi speciali</b>	<b>1.384</b>	<b>0,4%</b>
<b>Trasferimenti dello Stato</b>	<b>48.196</b>	<b>15,2%</b>
Trasferimenti delle Regioni	9.117	2,9%
Altri trasferimenti	929	0,3%
Proventi servizi e beni pubblici	21.097.00	6,7%
Alienazione e ammortamento di beni patrimoniali	2.008	0,6%
Trasferimenti di capitale	115.175	36,4%
<b>Accensione prestiti</b>	<b>45.747</b>	<b>14,4%</b>
<b>Servizi per conto terzi</b>	<b>15.937</b>	<b>5,0%</b>
<b>Totale entrate</b>	<b>316.725</b>	

Fonte: Comune di Reggio Calabria - U.O. Finanze e Tributi

Nel 2004 le entrate del Comune sono state pari a 316,725 milioni di euro. Il 15,2% delle entrate proviene da trasferimenti statali e il 14,4% da accensione prestiti. Le entrate da tributi locali rappresentano invece il 16% del totale. Le entrate più significative sono rappresentate da trasferimenti di capitale (36,4%), mentre le entrate provenienti dalle tasse rappresentano soltanto il 2%.

**Graf. 1.5 Entrate Anno 2004 - Comune di Reggio Calabria.**



**Tavola 1.11 - Spese del Comune di Reggio Calabria - Conto consuntivo - Anno 2004 (migliaia di euro)**

CATEGORIE DI SPESA	Spese correnti	Spese in conto capitale	Totale
Amministrazione generale	55.029	5.001	60.030
Giustizia	2.440	89.546	91.986
Polizia locale	6.753	565	7.318
Istruzione pubblica	9.541	3.466	13.007
<i>scuola materna</i>	2.567	541	3.108
<i>istruzione elementare</i>	1.804	2.010	3.814
<i>istruzione media</i>	1.182	870	2.052
<i>assistenza, trasporto, refezione e altri servizi</i>	3.988	45	4.033
Cultura	4.919	7.517	12.436
Sport e ricreazione	2.997	2.295	5.292
Turismo	2.100	212	2.312
Viabilità e trasporti	9.555	29.131	38.686
Territorio e ambiente	28.389	16.277	44.666
<i>servizio idrico</i>	12.194	2.982	15.176
<i>smaltimento rifiuti</i>	9.418	2	9.420
Settore Sociale	10.890	4.244	15.134
Sviluppo economico	1.940	8	1.948
Servizi produttivi	-	-	-
<b>Totale spese</b>	<b>134.553</b>	<b>158.262</b>	<b>292.815</b>
Spese per rimborso prestiti	8.244	-	8.244
Servizi per conto terzi	15.937	-	15.937
Avanzo di gestione	-270	-	-
<b>Totale generale</b>	<b>158.464</b>	<b>158.262</b>	<b>316.996</b>

Fonte: Comune di Reggio Calabria - U.O. Finanze e Tributi

Nel 2004 le spese del Comune sono state pari a 292,815 milioni di Euro, che, sommate alle spese per rimborso prestiti, alle spese per conto terzi, ammontano a 316,996 milioni di Euro. Per quanto riguarda le spese correnti è stato rispettato il bilancio di previsione, che prevedeva spese più significative per amministrazione, territorio e ambiente. Considerando le spese in conto capitale rimane invariata la previsione di quelle per la giustizia, mentre si evidenziano le spese per viabilità e trasporti.

**Graf.1.6 Spese anno 2004 - Comune di Reggio Calabria**