

COMPLETAMENTO DEL NUOVO

PALAZZO di GIUSTIZIA

DI REGGIO CALABRIA
Riprendono i lavori

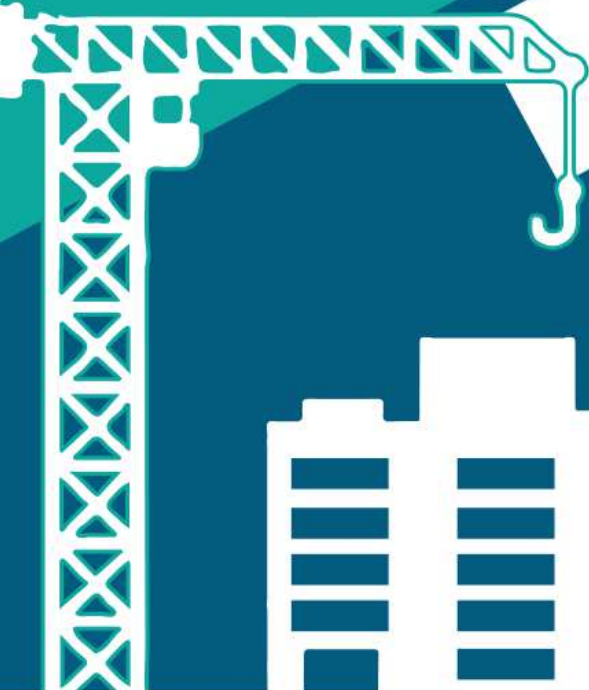


Città di
Reggio Calabria

30

GENNAIO

2018



COMPLETAMENTO DEL NUOVO

PALAZZO di GIUSTIZIA

DI REGGIO CALABRIA



Città di
Reggio Calabria

COMPLETAMENTO DEL NUOVO PALAZZO DI GIUSTIZIA DI REGGIO CALABRIA

Progetto di completamento approvato il 15.07.2016

Pubblicazione del Bando di Gara il 10.09.2016

Aggiudicazione definitiva a seguito di asta pubblica con criterio di gara
con l'offerta economicamente più vantaggiosa adottata il 23 Ottobre 2017

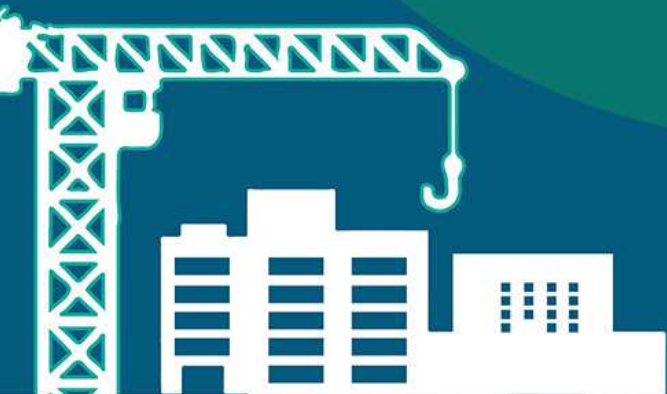
Importo a base di gara: € 26.581.209,56

Oneri per la sicurezza: € 271.648,67

Importo di contratto: € 18.545.698,62 compresi oneri (ribasso del 31,252%)

Impresa Esecutrice:

R.T.I.: Passarelli S.p.a. - Graded s.p.a. - Sieme S.r.l. -
Società Idro Elettro Meccanica Edile a socio unico - Fenix Consorzio Stabile Scarl.



COMPLETAMENTO DEL NUOVO
**PALAZZO di
GIUSTIZIA**
DI REGGIO CALABRIA



Città di
Reggio Calabria

COMPLETAMENTO DEL NUOVO PALAZZO
DI GIUSTIZIA DI REGGIO CALABRIA

Durata dei lavori: 720 gg.

Area d'intervento: 35.000 mq

Volume complessivo: 242.000 mc

Superficie lorda : 60.000 mq

Superficie aule penali: 4.543 mq

Superficie aule civile: 2572 mq

Uffici amministrazione giudiziaria: 15.000 mq

Archivi: 6.500 mq

**Superficie autorimessa amministrazione
giudiziaria: 4.079 mq posti auto 130**

**Superficie auditorium
1.400 mq con 400 posti a sedere**



COMPLETAMENTO DEL NUOVO PALAZZO di GIUSTIZIA DI REGGIO CALABRIA



Città di
Reggio Calabria

Lavorazioni da eseguire:

- 1 Completamento della viabilità interna
- 2 Tunnel sotto servizi con completamento di una porzione lato Est e successiva impermeabilizzazione e pavimentazione soprastante.
- 3 Completamento della Copertura bioclimatica. E' stata realizzata la struttura in acciaio. E' da realizzare integralmente l'intero pacchetto di copertura, con lastre traslucide e tutto il sistema di raccolta e smaltimento acque meteoriche.
- 4 Completamento delle opere di impermeabilizzazione delle coperture e delle facciate esterne dei vari edifici.
- 5 Completamento di parti di pavimentazioni sia interne che esterne, dei sistemi di pareti, contro pareti e controsoffitti.
- 6 Completamento di tutte le aree esterne compresi i giardini pensili.
- 7 Completamento delle passerelle di collegamento tra i vari edifici nonché quelle di collegamento al parcheggio.
- 8 Completamento di tutti gli impianti elettrico e climatizzazione, idrico e sanitario. Telefonia e dati integralmente da realizzare.
- 9 Completamento dell'impianto antincendio negli archivi e nell'autorimessa ed auditorium e nelle centrali termo elettriche.
- 10 Completamento dei parcheggi interrati riservati agli amministratori della giustizia.
- 11 Completamento dell'auditorium:
 - Realizzazione di parte degli impianti.
 - Completamento della copertura esterna lato ingresso.
 - Realizzazione dei Controsoffitti e rivestimenti fono acustici, infissi esterni e facciate.

