



Comune di Reggio Calabria

SETTORE PROGRAMMAZIONE E PROGETTAZIONE LL.PP.

U.O. di II° Livello – Protezione Civile



10^ CIRCOSCRIZIONE - ARCHI

APPROFONDIMENTI

Superficie territoriale: Kmq 8,96

Ettari: 895,57

Indicatori demografici:

Popolazione: 9228

Famiglie: 2948

Maschi: 4605

Femmine: 4623

Delimitazioni territoriali indicative:

Nord: Asse Torrente Scacciotti fino al mare.

Est: Linea immaginaria tra il Torrente Scacciotti e il Torrente Castello.

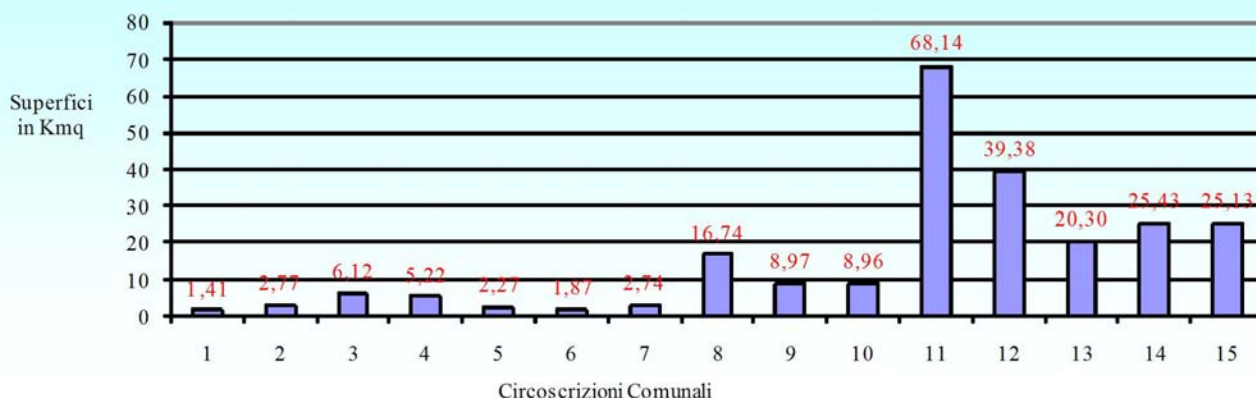
Sud: Asse Torrente Castello fino al mare (Ponte Autostrada Pentimele Casello ANAS).

Ovest: dalla foce Torrente Scacciotti lato Nord alla Cava Leone ponte Autostrada Pentimele Casello ANAS.

Principali località geografiche

Archi, Adamo, Armacà, Baglio, Borgo Sarlo, Carmine, Archi CEP, Corvo Inferiore e Superiore, Fornace, Giunta, Archi Gullina, San Giovanni, Serpentone.

Gráfico delle superfici Territoriali in kmq delle 15 Circoscrizioni del Comune di Reggio Calabria



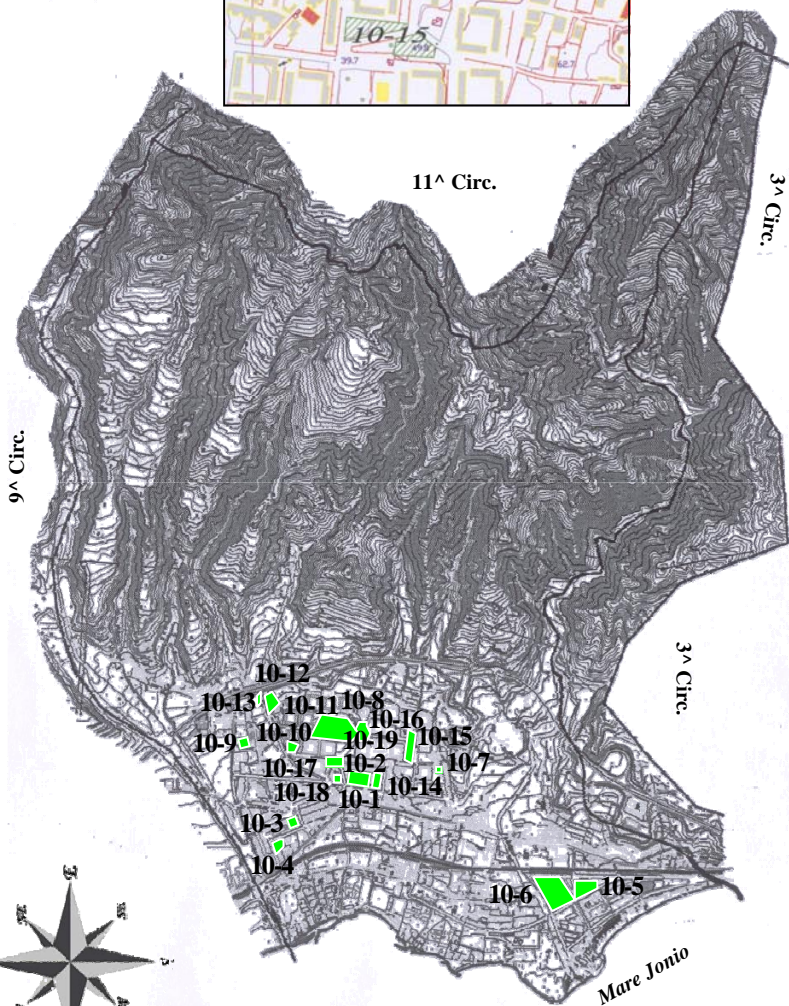
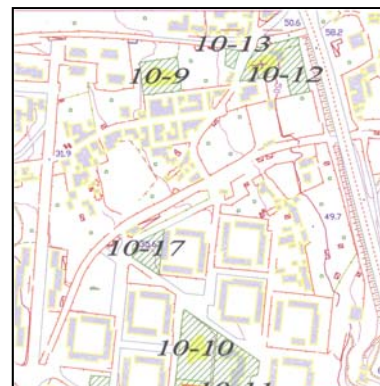
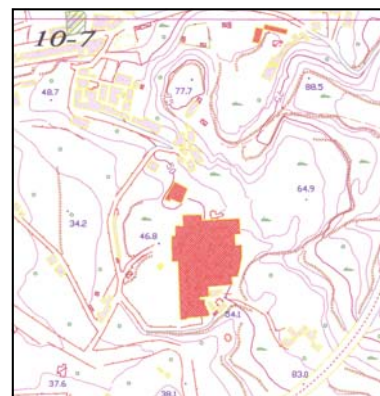
Fonte: Ufficio Statistica del Comune di Reggio Calabria – Annuario Statistico edizione 2004



ISO 9001 – Cert. n. 4118/0

U.O. di Protezione Civile
Palazzo CE.DIR. – Via S.Anna II° tronco
89100 Reggio Calabria
tel.: 0965/362500 – FAX: 0965/810717
email: protezciv@comune.reggio-calabria.it

AREE DI RACCOLTA* OVE RECARSI IN CASO DI EMERGENZA NELLA 10^ CIRCOSCRIZIONE (ARCHI)



10^ CIRCOSCRIZIONE - ARCHI

* AREE DI RACCOLTA (ATTESA) DELLA POPOLAZIONE

(Quote s.l.m. > 10,00 m)

Le Aree di attesa, sono luoghi di prima accoglienza per la popolazione (**posizionate ad una quota s.l.m. superiore a 10,00 metri**), sono state scelte tra Piazze, Slarghi, Parcheggi, Cortili, facilmente raggiungibili, sicure e ben conosciute dai cittadini, opportunamente segnalate con delle frecce di colore verde posizionate lungo le strade. In queste Aree la popolazione riceverà le prime informazioni su l'evento e i primi generi di conforto, in attesa dell'allestimento delle aree di ricovero e saranno utilizzate per un periodo di tempo compreso tra poche ore e qualche giorno.

LEGENDA:

- 10-1 - Campo di calcio di Archi CEP
- 10-2 - Piazza "Chiesa Santo Stefano"
- 10-3 - Piccolo anfiteatro di Archi CEP
- 10-4 - Piazzale "Scacciotti"
- 10-5 - Parcheggio Palasport di Pentimele
- 10-6 - Palasport "F. Calafiore" di Pentimele
- 10-7 - Scuola Elementare Archi CEP
- 10-8 - Facoltà di Giurisprudenza con palestra annessa
- 10-9 - Scuola Elementare Archi Carmine
- 10-10 - Scuola Materna ed Elementare Archi centro
- 10-11 - Scuola Media Inferiore "Klearchos"
- 10-12 - Sagrato Chiesa del Carmine e campo calcetto annesso
- 10-13 - Piazza "Chiesa del Carmine"
- 10-14 - Area verde X^ Circoscrizione
- 10-15 - Area verde e libera "Lotto 18"
- 10-16 - Slargo e piazzale "Lotto 10"
- 10-17 - Villa "Tanus Platz"
- 10-18 - Campo di calcetto Chiesa Santo Stefano
- 10-19 - Parcheggi Facoltà di Giurisprudenza