



Comune di Reggio Calabria

SETTORE PROGRAMMAZIONE E PROGETTAZIONE LL.PP.

U.O. di II° Livello – Protezione Civile



9^ CIRCOSCRIZIONE - GALLICO, SAMBATELLO

APPROFONDIMENTI

Superficie territoriale: Kmq 8,97

Ettari: 895,67

Indicatori demografici:

Popolazione: 9960

Famiglie: 3382

Maschi: 4912

Femmine: 5048

Delimitazioni territoriali indicative:

Nord: Asse Fiumara Gallico dal mare fino alla località Pettogallico.

Est: Asse Torrente Scacciotti lato monte.

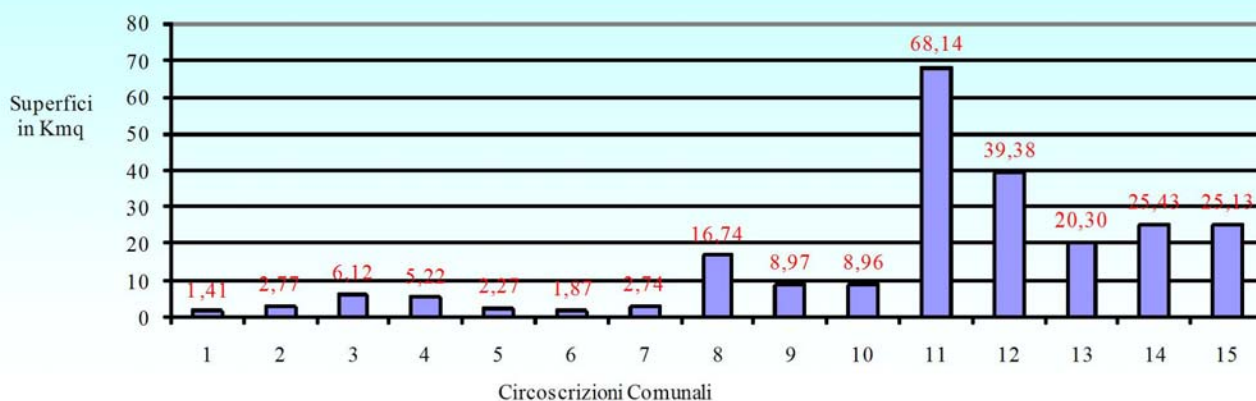
Sud: Asse Torrente Scacciotti lato mare fino al mare.

Ovest: Mare, tra la foce della Fiumara Gallico ed il Torrente Scacciotti.

Principali località geografiche

Gallico, Sambatello, Diminniti, Galluzzi, Gebbie, Pietra della Zita, Prioli, Santa Domenica, Santa Filomena, San Giovanni, Troncovite.

Grafico delle superfici Territoriali in kmq delle 15 Circoscrizioni del Comune di Reggio Calabria



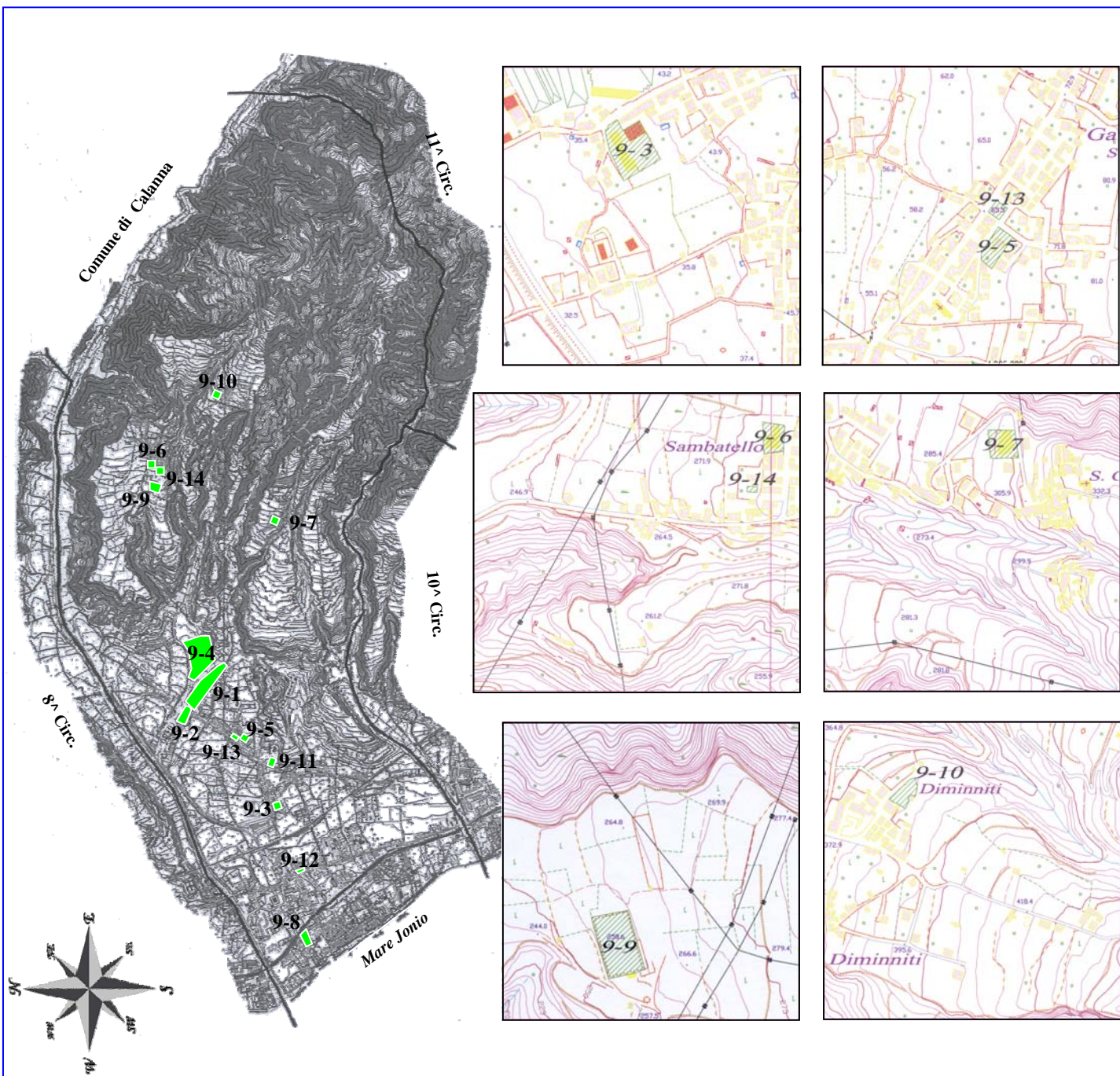
Fonte: Ufficio Statistica del Comune di Reggio Calabria – Annuario Statistico edizione 2004



ISO 9001 – Cert. n. 4118/0

U.O. di Protezione Civile
Palazzo CE.DIR. – Via S.Anna II° tronco
89100 Reggio Calabria
tel.: 0965/362500 – FAX: 0965/810717
email: protezciv@comune.reggio-calabria.it

AREE DI RACCOLTA* OVE RECARSI IN CASO DI EMERGENZA NELLA 9^ CIRCOSCRIZIONE (GALLICO, SAMBATELLO)



9^ CIRCOSCRIZIONE - GALLICO, SAMBATELLO

* AREE DI RACCOLTA (ATTESA) DELLA POPOLAZIONE

(Quote s.l.m > 10,00 m)

Le Aree di attesa, sono luoghi di prima accoglienza per la popolazione (**posizionate ad una quota s.l.m. superiore a 10,00 metri**), sono state scelte tra Piazze, Slarghi, Parcheggi, Cortili, facilmente raggiungibili, sicure e ben conosciute dai cittadini, opportunamente segnalate con delle frecce di colore verde posizionate lungo le strade. In queste Aree la popolazione riceverà le prime informazioni su l'evento e i primi generi di conforto, in attesa dell'allestimento delle aree di ricovero e saranno utilizzate per un periodo di tempo compreso tra poche ore e qualche giorno.

LEGENDA:

- 9-1 - Parco della Mondialità
- 9-2 - Piazza "Santa Maria delle Grazie"
- 9-3 - Scuola Media Inferiore "U. Boccioni"
- 9-4 - Campo di calcio di Gallico Superiore
- A4 - Campo di Calcio Chiesa di Gallico Sup.
- 9-5 - Scuola Materna ed Elementare Gallico Superiore
- 9-6 - Scuola Materna ed Elementare Sambatello
- 9-7 - Scuola Elementare San Giovanni di Sambatello
- 9-8 - Parco "Cartella"
- 9-9 - Campo di Calcio di Sambatello
- 9-10 - Campo di Calcetto di Diminniti
- 9-11 - Piazza di via A. Garibaldi Gallico Superiore
- 9-12 - Piazza "Caracciolo"
- 9-13 - Piazza "Villa Betania"
- 9-14 - Piazza "Prete Maio" Sambatello