



Comune di Reggio Calabria

SETTORE PROGRAMMAZIONE E PROGETTAZIONE LL.PP.

U.O. di II° Livello – Protezione Civile



8^ CIRCOSCRIZIONE - CATONA, SALICE, ROSALI', VILLA SAN GIUSEPPE

APPROFONDIMENTI

Superficie territoriale: Km² 16.74

Ettari: 1673,75

Indicatori demografici

Popolazione: 12293

Famiglie: 4320

Maschi: 6037

Femmine: 6256

Delimitazioni territoriali indicative:

Nord: Comune di Villa San Giovanni, Comune di Campo Calabro, tratto del torrente Catona fino alla località Cisterna, Comune di Fiumara.

Est: Asse Linea immaginaria torrente Merlo fino al Comune di Calanna.

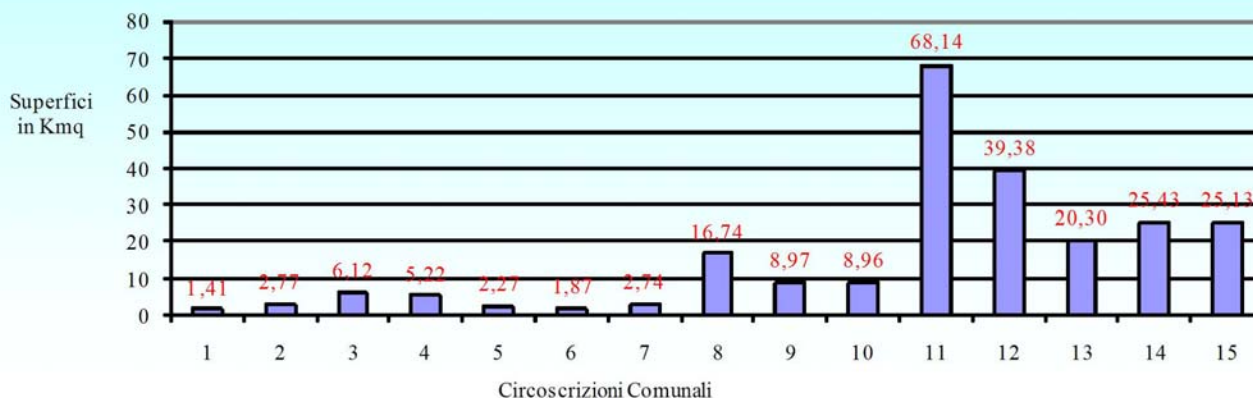
Sud: Asse fiumara di Gallico fino alla località Pettogallico.

Ovest: Mare, dal comune di Villa San Giovanni fino alla foce della fiumara Gallico.

Principali località geografiche

Catona, Rosali, Salice Calabro, Villa San Giuseppe, Valle Lunga, Concessa, Casalotto, Fiumarine, Marinella, San Giovanniello, Santa Lucia.

Gráfico delle superfici Territoriali in km² delle 15 Circoscrizioni del Comune di Reggio Calabria



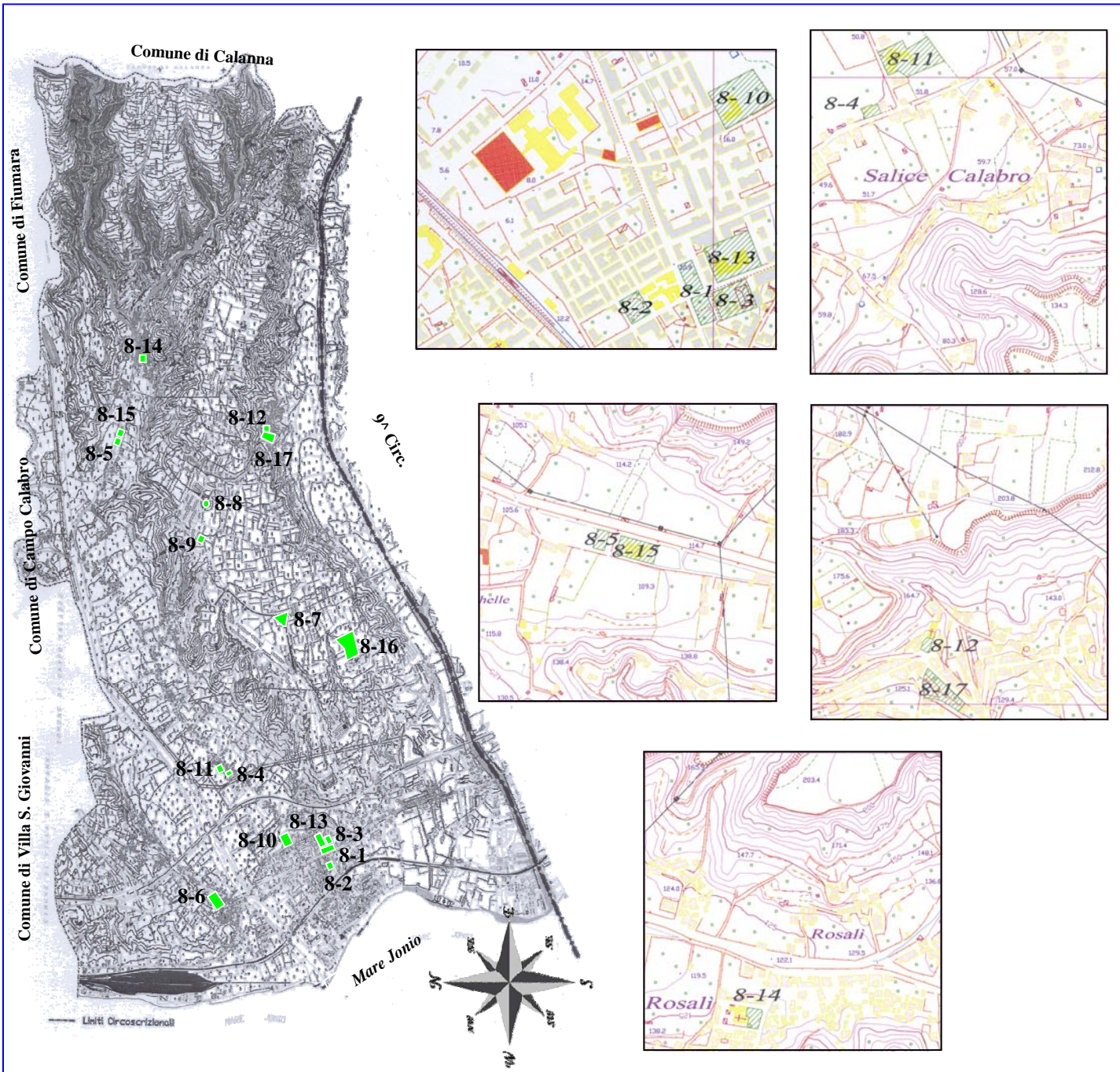
Fonte: Ufficio Statistica del Comune di Reggio Calabria – Annuario Statistico edizione 2004



ISO 9001 – Cert. n. 4118/0

U.O. di Protezione Civile
Palazzo CE.DIR. – Via S. Anna II° tronco
89100 Reggio Calabria
tel.: 0965/362500 – FAX: 0965/810717
email: protezciv@comune.reggio-calabria.it

AREE DI RACCOLTA * OVE RECARSI IN CASO DI EMERGENZA NELLA 8^ CIRCOSCRIZIONE (CATONA, SALICE, ROSALI', VILLA SAN GIUSEPPE)



8^ CIRCOSCRIZIONE - CATONA, SALICE, ROSALI', VILLA SAN GIUSEPPE

*** AREE DI RACCOLTA (ATTESA) DELLA POPOLAZIONE**

(Quote s.l.m > 10,00 m)

Le Aree di attesa, sono luoghi di prima accoglienza per la popolazione (**posizionate ad una quota s.l.m. superiore a 10,00 metri**), sono state scelte tra Piazze, Slarghi, Parcheggi, Cortili, facilmente raggiungibili, sicure e ben conosciute dai cittadini, opportunamente segnalate con delle frecce di colore verde posizionate lungo le strade. In queste Aree la popolazione riceverà le prime informazioni su l'evento e i primi generi di conforto, in attesa dell'allestimento delle aree di ricovero e saranno utilizzate per un periodo di tempo compreso tra poche ore e qualche giorno.

LEGENDA:

- 8-1 - Piazza "Matteotti"
- 8-2 - Piazza "D. Alighieri"
- 8-3 - Palestra coperta di Catona
- 8-4 - Piazza Municipio di Salice
- 8-5 - Campo di calcetto di Rosali
- 8-6 - Impianti sportivi di Concessa
- 8-7 - Area "Cosmos"
- 8-8 - Area "Urania"
- 8-9 - Area Ludica "La Piazzetta"
- 8-10 - Scuola Media Inferiore "D. Alighieri"
- 8-11 - Scuola Elementare Salice
- 8-12 - Piazza "XXIV Maggio"
- 8-13 - Scuola Elementare "G. Lombardo Radice"
- 8-14 - Piazza Chiesa "Santa Maria dell'Itria"
- 8-15 - Scuola Materna ed Elementare Rosali
- 8-16 - Ecolandia
- 8-17 - Piazza "Umberto I°"