



Comune di Reggio Calabria

SETTORE PROGRAMMAZIONE E PROGETTAZIONE LL.PP.

U.O. di II° Livello – Protezione Civile



3^A CIRCOSCRIZIONE - S. CATERINA, S. BRUNELLO, VITO

APPROFONDIMENTI

Superficie territoriale: Km² 6,12

Ettari: 611,96

Indicatori demografici

Popolazione: 10586

Famiglie: 4001

Maschi: 5020

Femmine: 5556

Delimitazioni territoriali indicative:

Nord: Linea immaginaria Torrente Castello con l'XI^a Circonscrizione fino al mare (Ponte Autostrada, Pentimele confine con la X^a Circonscrizione casello ANAS).

Est: Asse linea immaginaria con l'XI^a Circonscrizione.

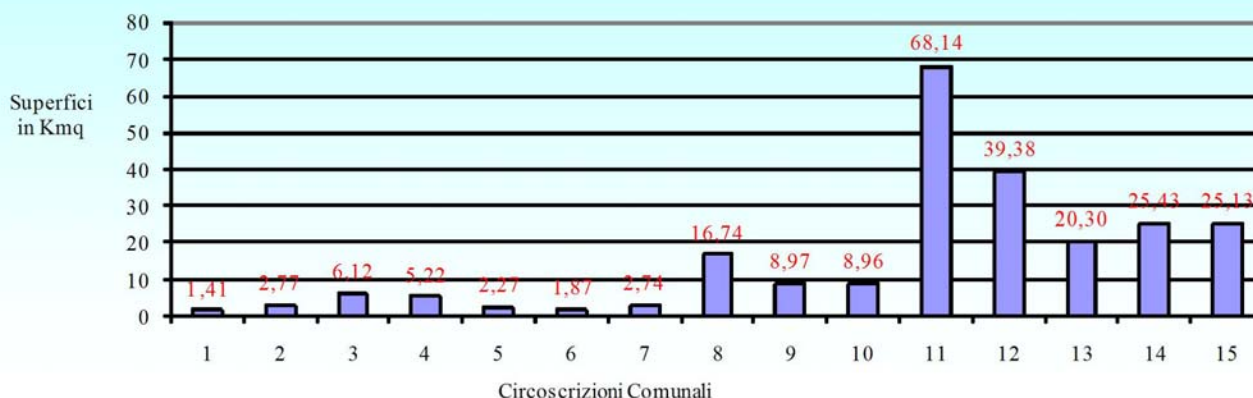
Sud: Asse Torrente Annunziata fino Sant'Antonio di Vito -linea immaginaria con l'XI^a Circonscrizione.

Ovest: Asse linea immaginaria ponte Autostrada casello ANAS lato mare fino Asse Torrente Annunziata.

Principali località geografiche

Santa Caterina, San Brunello, Vito Inferiore e Superiore.

Gráfico delle superfici Territoriali in km² delle 15 Circonscrizioni del Comune di Reggio Calabria



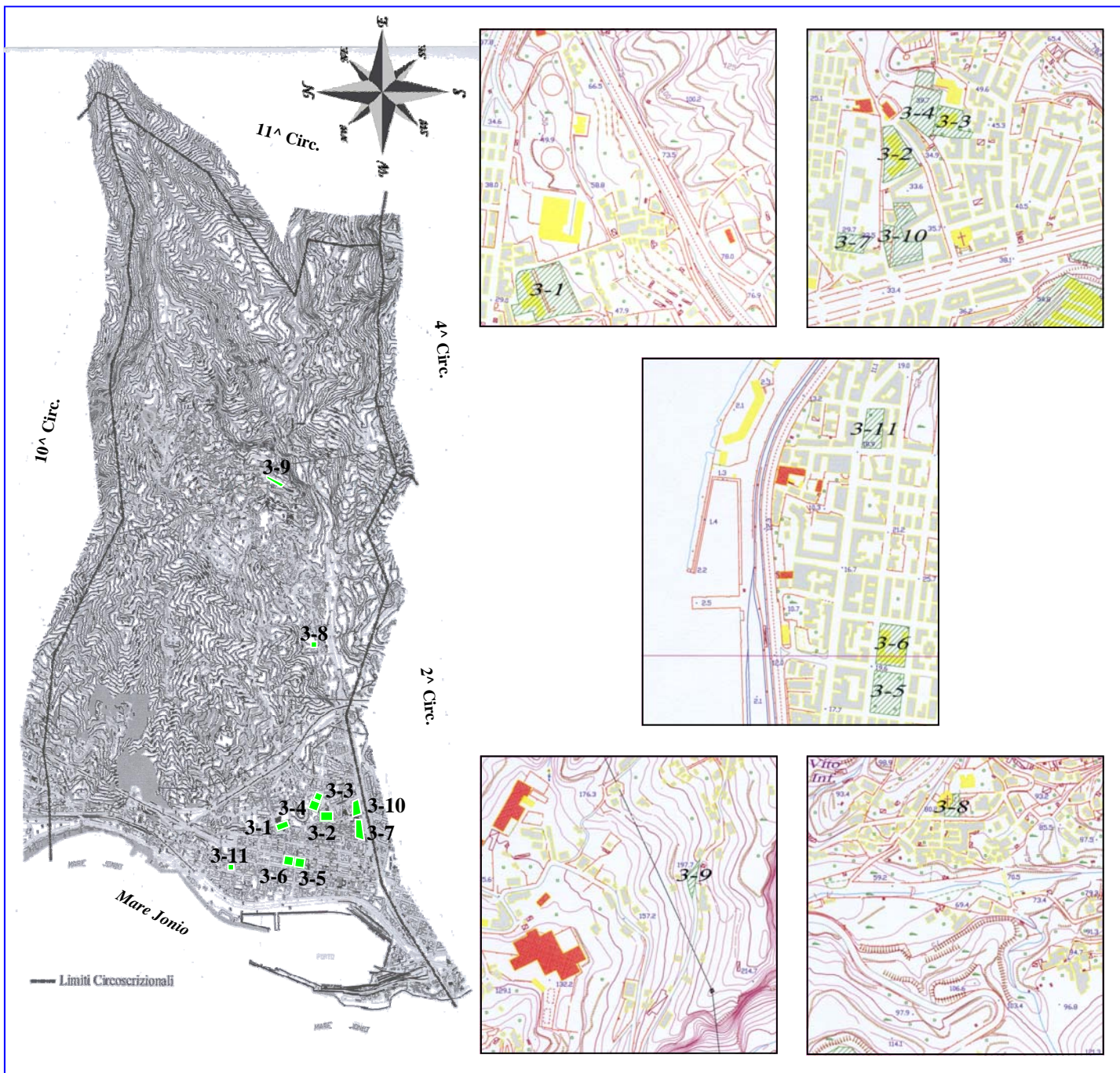
Fonte: Ufficio Statistica del Comune di Reggio Calabria – Annuario Statistico edizione 2004



ISO 9001 – Cert. n. 4118/0

U.O. di Protezione Civile
Palazzo CE.DIR. – Via S.Anna II° tronco
89100 Reggio Calabria
tel.: 0965/362500 – FAX: 0965/810717
email: protezciv@comune.reggio-calabria.it

AREE DI RACCOLTA* OVE RECARSI IN CASO DI EMERGENZA NELLA 3^ CIRCOSCRIZIONE (S. CATERINA, S. BRUNELLO, VITO)



3^ CIRCOSCRIZIONE - S. CATERINA, S. BRUNELLO, VITO

* AREE DI RACCOLTA (ATTESA) DELLA POPOLAZIONE

(Quote s.l.m. > 10,00 m)

Le Aree di attesa, sono luoghi di prima accoglienza per la popolazione (**posizionate ad una quota s.l.m. superiore a 10,00 metri**), sono state scelte tra Piazze, Slarghi, Parcheggi, Cortili, facilmente raggiungibili, sicure e ben conosciute dai cittadini, opportunamente segnalate con delle frecce di colore verde posizionate lungo le strade. In queste Aree la popolazione riceverà le prime informazioni su l'evento e i primi generi di conforto, in attesa dell'allestimento delle aree di ricovero e saranno utilizzate per un periodo di tempo compreso tra poche ore e qualche giorno.

LEGENDA:

- 3-1 - Scuola Media Inferiore "Ibico"
- 3-2 - Scuola Media Inferiore "L. Pirandello"
- 3-3 - Scuola Elementare San Brunello
- 3-4 - Campo di calcio de "L'Aquila"
- 3-5 - Villetta "Caduti senza Croce"
- 3-6 - Scuola Materna ed Elementare di Santa Caterina
- 3-7 - Parcheggi e campo di calcetto Rione Santa Caterina
- 3-8 - Piazza Chiesa "San Nicola di Bari"
- 3-9 - Slargo in Località Vito Superiore
- 3-10 - Spazio verde Rione San Brunello
- 3-11 - Slargo su via Santa Canterina