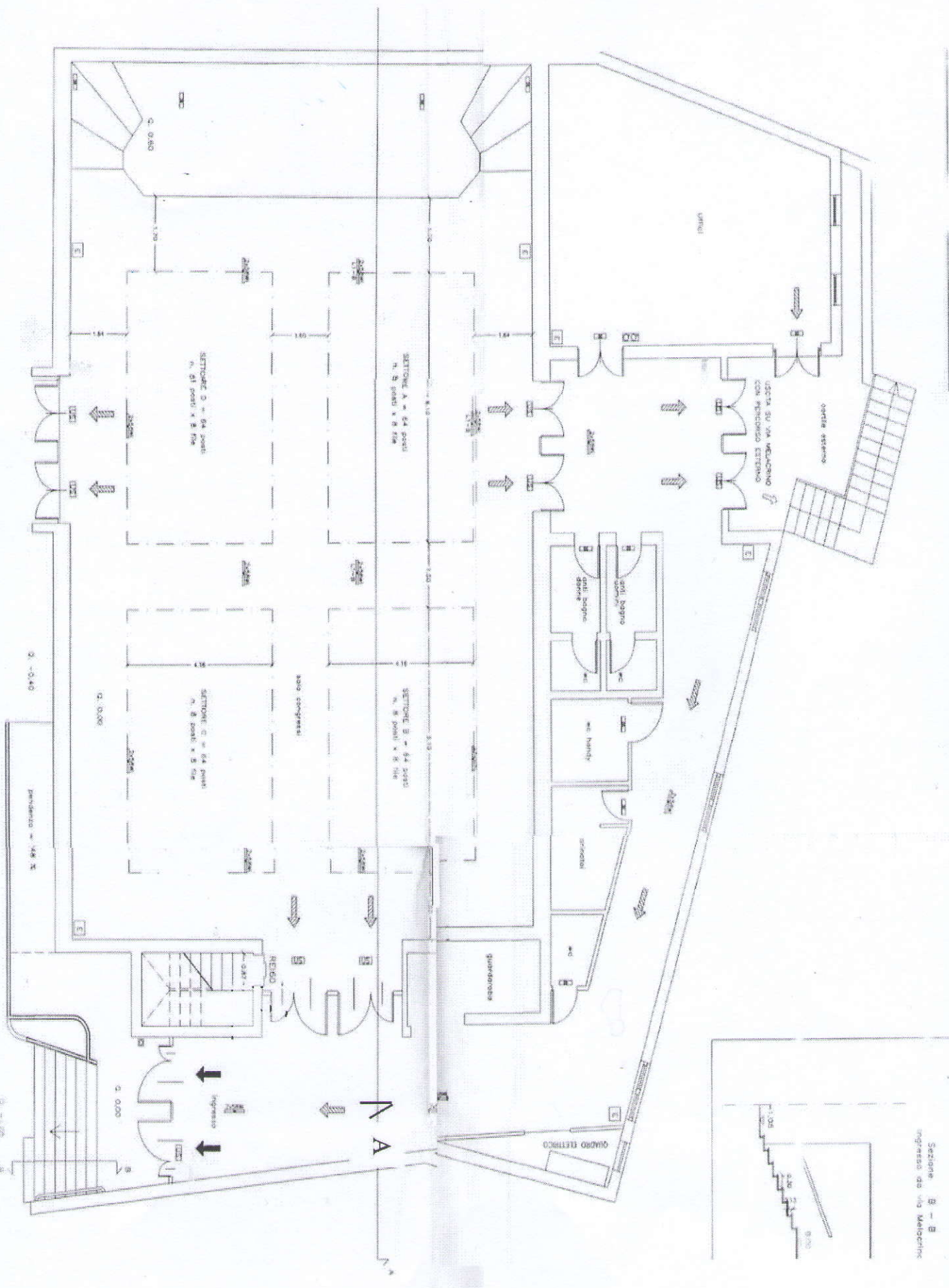
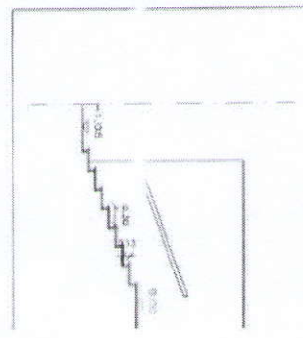


**Auditorium "Cipresseto" - Pianta piano terra**



AUS450-4 - PLANISTRA

Sezione B-B  
ingresso da via Melchiorri

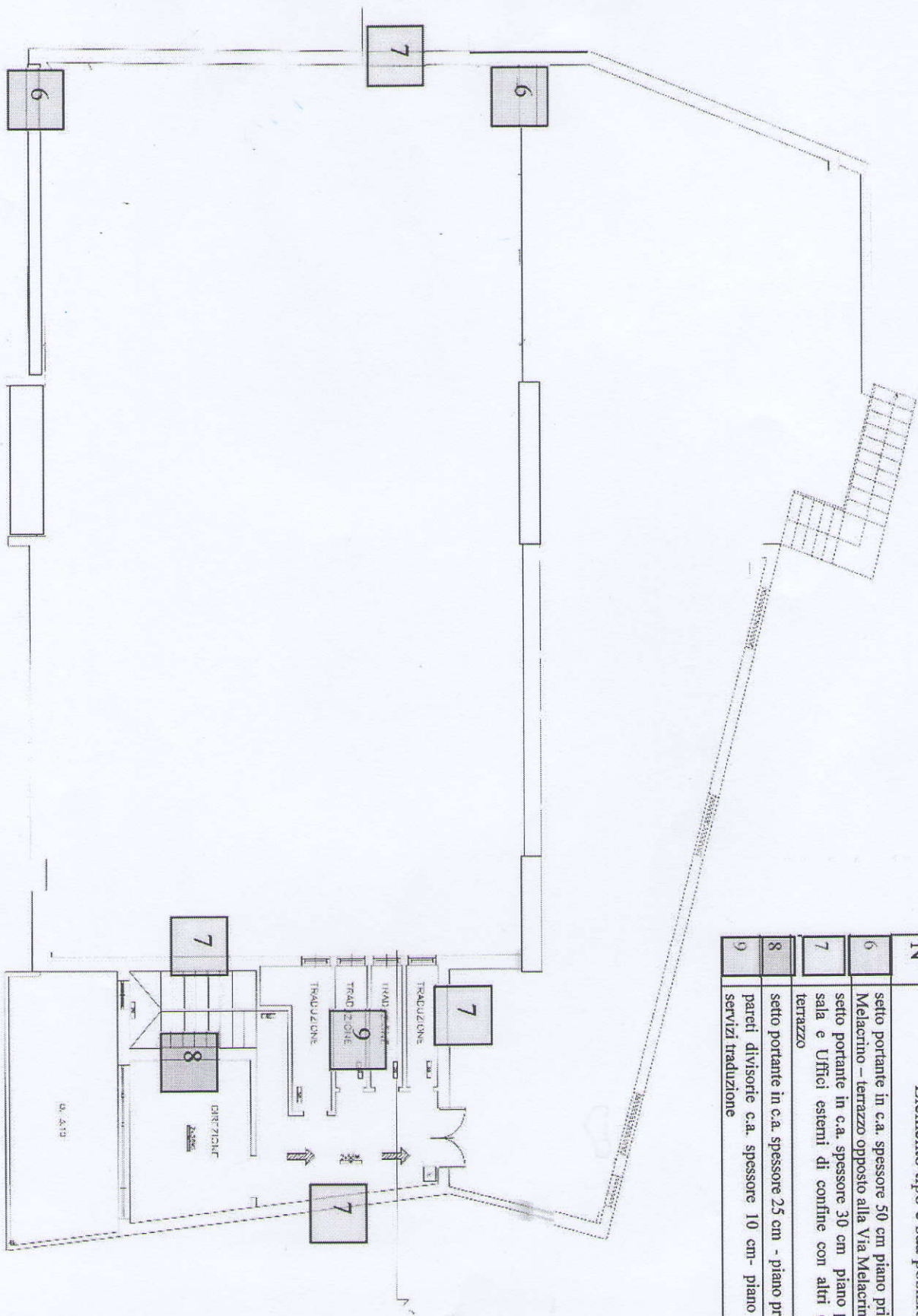


Handwritten signature in blue ink.

**Auditorium "Cipresseto" – Pianta piano primo**

ALISSATO - 4 - PEARRETTI & S

N°	Elemento tipo e sua posizione	REI
6	setto portante in c.a. spessore 50 cm piano primo – esterno via Melacrino – terrazzo opposto alla Via Melacrino	180
7	setto portante in c.a. spessore 30 cm piano primo interno tra sala e Uffici esterni di confine con altri edifici, giardino, terrazzo	180
8	setto portante in c.a. spessore 25 cm - piano primo vano scale	180
9	pareti divisorie c.a. spessore 10 cm- piano primo – interni servizi traduzione	90



M. 1/200